

**Zeitschrift:** Nebelspalter : das Humor- und Satire-Magazin  
**Band:** 89 (1963)  
**Heft:** 38

**Illustration:** MANI - Erlebnisse eines einfachen Gemütes  
**Autor:** Cork [Hoekstra, Cor]

### **Nutzungsbedingungen**

Die ETH-Bibliothek ist die Anbieterin der digitalisierten Zeitschriften. Sie besitzt keine Urheberrechte an den Zeitschriften und ist nicht verantwortlich für deren Inhalte. Die Rechte liegen in der Regel bei den Herausgebern beziehungsweise den externen Rechteinhabern. [Siehe Rechtliche Hinweise.](#)

### **Conditions d'utilisation**

L'ETH Library est le fournisseur des revues numérisées. Elle ne détient aucun droit d'auteur sur les revues et n'est pas responsable de leur contenu. En règle générale, les droits sont détenus par les éditeurs ou les détenteurs de droits externes. [Voir Informations légales.](#)

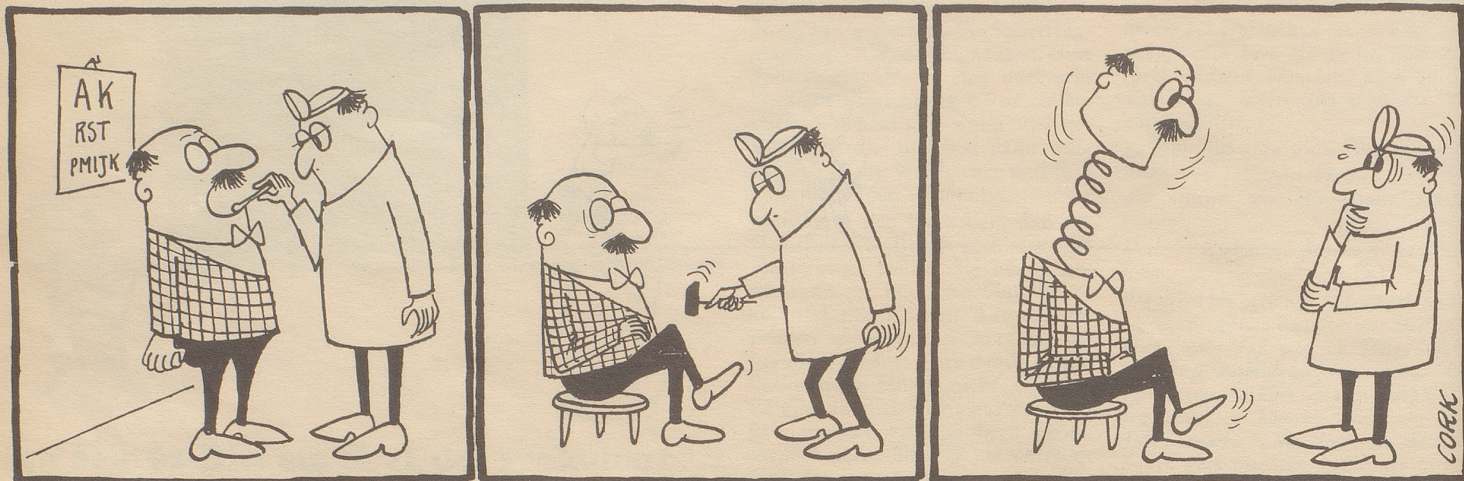
### **Terms of use**

The ETH Library is the provider of the digitised journals. It does not own any copyrights to the journals and is not responsible for their content. The rights usually lie with the publishers or the external rights holders. [See Legal notice.](#)

**Download PDF:** 17.03.2025

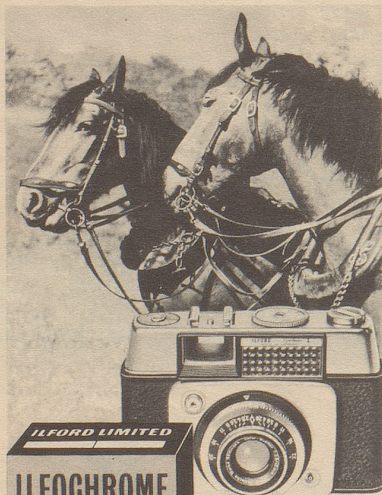
**ETH-Bibliothek Zürich, E-Periodica, <https://www.e-periodica.ch>**

# MANI — Erlebnisse eines einfachen Gemütes



 **HOTEL BERNINA**  
*St. Moritz*  
 Gutes Kleinhotel mit 50 Betten  
 Das ganze Jahr geöffnet  
 Tel. (082) 3 40 22  
 Familie Christian Schmid

## ILFORD Kamera + Film



Kameras von Fr. 89.- bis 280.-

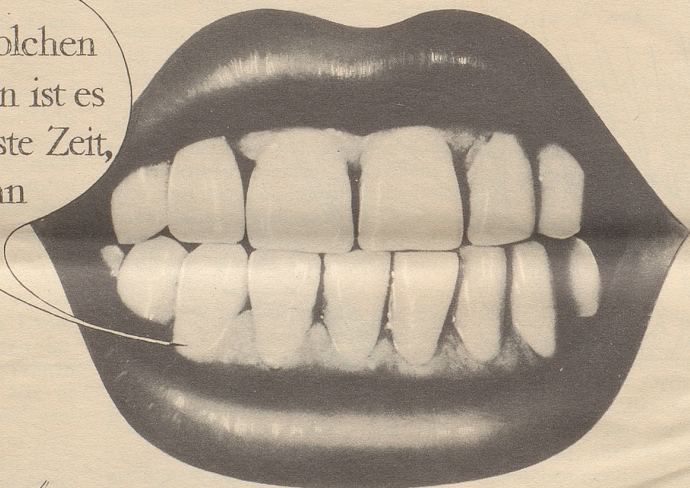
**Das ideale Gespann für beste Photos!**

Erhältlich in Ihrem Photofachgeschäft



Generalvertretung:  
**Ott+Co, Zofingen**

In solchen Fällen ist es höchste Zeit, denn



### Zahnfleischschwund (Paradentose) bringt viel Schmerzen und Sorgen!

Tun Sie rechtzeitig etwas dagegen! Viele Leute leiden an Paradentose, ohne es vorerst zu beachten und sich über die schmerzhaften Folgen Gedanken zu machen. Krankes Zahnfleisch ist sehr empfindlich. Es blutet beim Bürsten, es bilden sich Taschen als Infektionsherde, es entsteht Zahnfleischschwund, die Zähne beginnen sich zu lockern und fallen schliesslich aus.

Hier hilft PARADENTOSAN. Es kräftigt krankes Zahnfleisch, hemmt den Zahnfleischschwund und somit das Lockerwerden und Ausfallen der Zähne. Die Paradentosan-Behandlung ist sehr einfach und angenehm. Sie verhindert zudem üblen Mundgeruch, gibt weisse Zähne und entfernt Raucherbelag.

In Apotheken und Drogerien Fr. 3.90 und 6.80.

Zur täglichen Zahnpflege empfehlen wir gleichzeitig mit der PARADENTOSAN-Behandlung die neuartige REGOSAN-Zahnpasta mit Fluor.



Rego AG Mollis

# PARADENTOSAN

Gegen Zahnfleischschwund