

Zeitschrift: Nebelspalter : das Humor- und Satire-Magazin
Band: 89 (1963)
Heft: 49

Rubrik: Rätsel

Nutzungsbedingungen

Die ETH-Bibliothek ist die Anbieterin der digitalisierten Zeitschriften. Sie besitzt keine Urheberrechte an den Zeitschriften und ist nicht verantwortlich für deren Inhalte. Die Rechte liegen in der Regel bei den Herausgebern beziehungsweise den externen Rechteinhabern. [Siehe Rechtliche Hinweise.](#)

Conditions d'utilisation

L'ETH Library est le fournisseur des revues numérisées. Elle ne détient aucun droit d'auteur sur les revues et n'est pas responsable de leur contenu. En règle générale, les droits sont détenus par les éditeurs ou les détenteurs de droits externes. [Voir Informations légales.](#)

Terms of use

The ETH Library is the provider of the digitised journals. It does not own any copyrights to the journals and is not responsible for their content. The rights usually lie with the publishers or the external rights holders. [See Legal notice.](#)

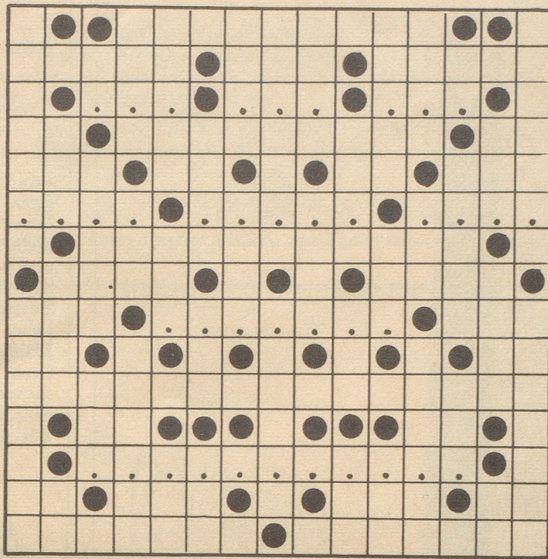
Download PDF: 16.03.2025

ETH-Bibliothek Zürich, E-Periodica, <https://www.e-periodica.ch>

Nr. 49
Rätsel

1 3 6 9 12 15 18 20 22 24 27 30 33 36 39
2 4 7 10 13 16 19 21 23 25 28 31 34 37 40
5 8 11 14 17 26 29 32 35 38

1
2 3 4
5 6 7
8 9 10
11 12 13 14
15 16 17
18
19 20
21 22 23
24 25
26
27 28
29
30 31 32 33
34 35



V. W. Was sollten sich viele Redner merken?

Waagrecht: 1 war für den Autofahrer oft recht mühsam; 2 liegt im gleichnamigen Tal in Oberitalien; 3 Mädchenname (Kurzform); 4 in diese werden Fäden eingezogen; 5 ???; 6 ???; 7 ???; 8 Schmerzensschrei; 9 hoher Beamter; 10 kurz für Mehrzahl; 11 bietet eine schöne Aussicht auf den Lago Maggiore; 12 wie 31 senkrecht, aber französisch; 13 französisches Füllwort; 14 Meereshucht; 15 ???; 16 ???; 17 ???; 18 die Mainau kann so genannt werden; 19 ...plane hießen die ersten Flugzeuge; 20 sie wächst meist am Waldrand oder Flußufer; 21 vier zusammen gelten oft 150 Punkte; 22 ??????; 23 Dorf; 24 Autokennzeichen für einen Voralpenkanton; 25 Obligationenrecht; 26 damit werden nur höchste Besuche empfangen; 27 in Ulm und .. Ulm herum; 28 Dehnungslaut; 29 ???C?L?; 30 sagt der Esel und 31 sehr oft de Gaulle; 32 Seele, in der Sprache des eben erwähnten Generals; 33 er regiert schon lange nicht mehr in Italien; 34 hat schwarze Kinder; 35 findet man oft auf dem Flohmarkt.

Senkrecht: 1 voller Greuel; 2 Kulturgift; 3 trägt den Stier im Wappen; 4 Zeitraum; 5 Umlaut; 6 kurz für Staatsbahn; 7 wurden zur Zeit des Rokoko klein, dick und pausbackig dargestellt; 8 wenig; 9 der Dichter nennt ihn Odem; 10 damit hört der Engländer; 11 sie erzählen oft von Liebe, oder gar von Mord und Totschlag; 12 durch die Nase gesprochen; 13 so schmeckt das Fleisch dem Tiger; 14 Dummkopf; 15 gehen, konjugiert; 16 Artikel zu 32 waagrecht; 17 Dorf im Berner Seeland (umgekehrt); 18 schweizerdeutscher Mädchenname; 19 Hans in Genf; 20 besondere Art des Regnens; 21 kühlt den erhitzten Wettkämpfer; 22 nur wenig Männer lassen ihn wachsen; 23 Feuer (englisch); 24 sagen die Franzosen für «nichts»; 25 lebt im Wald und 26 im Wasser; 27 Fremdwort für treu, ehrlich (Y = i); 28 kleine Tischdecke; 29 Laufvogel; 30 der Kuckuck ist zu faul sich eines zu bauen; 31 Artikel; 32 muß es schon zu Adams Zeiten gegeben haben; 33 französische Abkürzung für «oben»; 34 viele Hunde werden so gerufen; 35 er lächelt in Schillers Tell; 36 ... kann nie wissen; 37 die Liebe in der Psychologie; 38 wie 33 waagrecht; 39 nicht alle haben hundert Oktan; 40 darüber freut sich der Fusilier.

Auflösung des letzten Kreuzworträtsels:

Der gesunde Menschenverstand ist der Menschheit Genie.

J. W. von Goethe

Waagrecht: 1 Elite, 2 der, 3 Stans, 4 gesunde, 5 Enterich, 6 Gilet, 7 Kot, 8 Anode, 9 Arena, 10 Oudon, 11 âme, 12 Adern, 13 Rad, 14 IR, 15 Gerte, 16 i A, 17 Menschenverstand, 18 kausal, 19 Hillel, 20 el, 21 Olm, 22 Pol, 23 re, 24 Essay, 25 Sesam, 26 ist, 27 der, 28 Elsi, 29 Karst, 30 Atem, 31 Toga, 32 lau, 33 Stau, 34 Ai, 35 Menschheit, 36 TI, 37 Oskar, 38 Oel, 39 Genie.

Senkrecht: 1 Egge, 2 Imker, 3 a o, 4 Lei, 5 Areal, 6 Iltis, 7 Islam, 8 Nu, 9 ESSO, 10 Tuere, 11 SS, 12 Stigma, 13 Ente, 14 Chaos, 15 aer, 16 Nagellack, 17 Dekaden, 18 My, 19 also, 20 Erve, 21 Drache, 22 Retorte, 23 PS, 24 Suhl, 25 unerhoert, 26 Stad, 27 Sils, 28 SIG, 29 Tenor, 30 TL, 31 Adatte, 32 Arona, 33 AL, 34 Meta, 35 nid, 36 diner, 37 Reuti, 38 Scheu, 39 Adler, 40 ie.

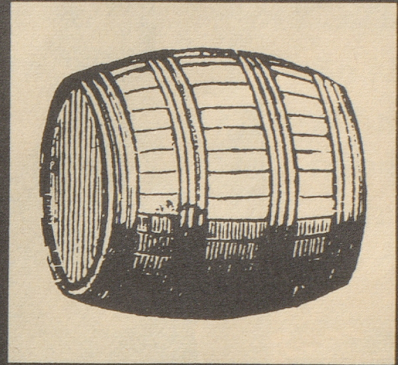
In nächster Nummer:

**Preisrätsel
mit wertvollen
Buchpreisen**

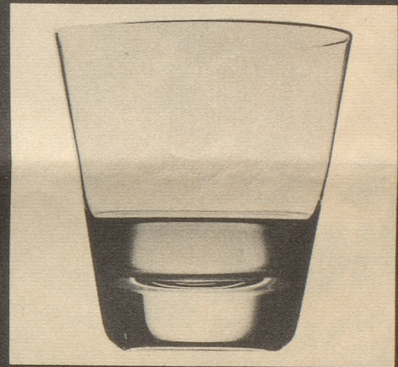
gestiftet von der Schweizerischen Werbestelle für das Buch

WHISKY QUIZ

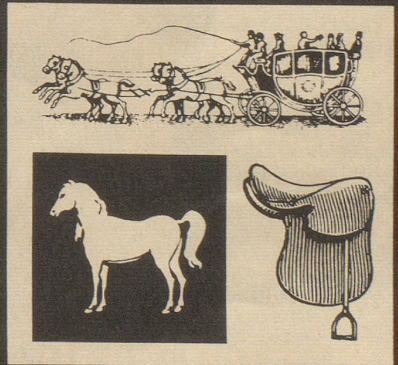
1 Wie lange wird ein erstklassiger Scotch im Fass gelagert?



2 Wieviele Gramm beträgt eine Portion Scotch-Whisky?



3 Welche dieser 3 Motive sind auf der White Horse-Etikette abgebildet?



Satteln wir auf White Horse... er ist massgebend für Whiskykenner.

Antworten: Mindestens 7 Jahre/Ca. 40 g / Die Kutsche und das weisse Pferd.