

**Zeitschrift:** Nebelspalter : das Humor- und Satire-Magazin  
**Band:** 90 (1964)  
**Heft:** 28

## Werbung

### Nutzungsbedingungen

Die ETH-Bibliothek ist die Anbieterin der digitalisierten Zeitschriften. Sie besitzt keine Urheberrechte an den Zeitschriften und ist nicht verantwortlich für deren Inhalte. Die Rechte liegen in der Regel bei den Herausgebern beziehungsweise den externen Rechteinhabern. [Siehe Rechtliche Hinweise.](#)

### Conditions d'utilisation

L'ETH Library est le fournisseur des revues numérisées. Elle ne détient aucun droit d'auteur sur les revues et n'est pas responsable de leur contenu. En règle générale, les droits sont détenus par les éditeurs ou les détenteurs de droits externes. [Voir Informations légales.](#)

### Terms of use

The ETH Library is the provider of the digitised journals. It does not own any copyrights to the journals and is not responsible for their content. The rights usually lie with the publishers or the external rights holders. [See Legal notice.](#)

**Download PDF:** 01.04.2025

**ETH-Bibliothek Zürich, E-Periodica, <https://www.e-periodica.ch>**

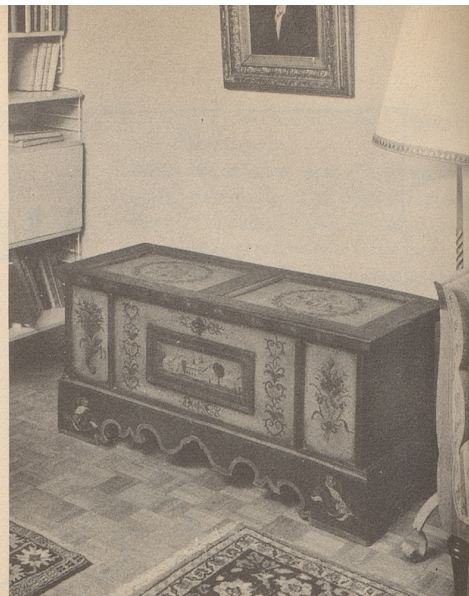
# Einem Liebhaber

alter, kunstvoll gearbeiteter, antiker Möbel wird diese selten schöne Truhe besonders ins Auge stechen.

Welcher Kenner sie mit viel Liebe und beruflichem Können gebaut hat, lässt sich leider heute nicht mehr nachweisen. Ein Meister seines Faches war er auf jeden Fall.

# Ein Musikfreund

dem diese kostbare Truhe gehört, hat unseren Hi-Fi-Spezialisten den Auftrag gegeben, sie zu einem Hi-Fi-Stereo-Musikschrank umzubauen mit der Bedingung, dass die äussere Form in keiner Weise geändert wird. Diese Aufgabe war ganz nach unserem Geschmack. Mit Begeisterung gingen wir ans Werk, und jetzt zeigen wir Ihnen, welche Lösung wir gefunden haben.



Links sehen Sie den delikaten Einbau unseres Hi-Fi-Verstärkers DYNAPHON (nur nebenbei, einer der besten der Welt) und unseres UKW-Tuners, beides Geräte, die von uns entwickelt und auch selbst fabriziert werden.

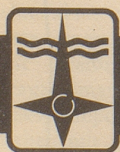


In der Mitte ist der Plattenspieler erkennbar und rechts ist genügend Platz für eine Schallplattendiskothek, die auch auf Wunsch durch den Einbau eines Tonbandgerätes ersetzt werden könnte.

Die ganze Anlage ist wie gesagt in Stereo ausgeführt, und die Hochfrequenz-Telephon-Rundspruch-Übertragung (HFTR) ist ebenfalls vorhanden. Die Lautsprechergruppen sind im Büchergestell montiert.

Wie Sie sehen, blieb die Truhe des unbekanntenen Meisters unangetastet. Das Innere aber hat eine gründliche Umgestaltung erfahren. Die Detailaufnahmen zeigen es Ihnen deutlich.

Diese Stereo-Musiktruhe ist bis ins kleinste Detail konstruiert und praktisch verwirklicht worden. Der Besitzer wird über Jahre hinaus ein Musikmöbel besitzen, das ihn nicht nur durch die architektonische Schönheit, sondern auch durch die kontrastreiche, kräftige Malerei erfreut, ihn aber auch durch die maximal erreichte Tonqualität beglückt.



## RADIO-ISELI AG HI-FI STEREO

Zürich 1, Rennweg 22, Telephon 051/274433  
Basel 1, Steinvorstadt 53, Telephon 061/250052

Wenn Sie vielleicht auch ein altes, seit Generationen überliefertes, wertvolles Möbel zu Hause haben, setzen Sie sich doch bitte mit unseren erfahrenen Spezialisten in Verbindung.

Wir bauen Hi-Fi-Stereo-Anlagen in jeder Stilart und pflegen auch besonders die moderne Linie. In jedem Fall unterbreiten wir Ihnen gerne unverbindliche Kostenvoranschläge.