

Zeitschrift: Nebelspalter : das Humor- und Satire-Magazin
Band: 90 (1964)
Heft: 47: Wenn

Werbung

Nutzungsbedingungen

Die ETH-Bibliothek ist die Anbieterin der digitalisierten Zeitschriften. Sie besitzt keine Urheberrechte an den Zeitschriften und ist nicht verantwortlich für deren Inhalte. Die Rechte liegen in der Regel bei den Herausgebern beziehungsweise den externen Rechteinhabern. [Siehe Rechtliche Hinweise.](#)

Conditions d'utilisation

L'ETH Library est le fournisseur des revues numérisées. Elle ne détient aucun droit d'auteur sur les revues et n'est pas responsable de leur contenu. En règle générale, les droits sont détenus par les éditeurs ou les détenteurs de droits externes. [Voir Informations légales.](#)

Terms of use

The ETH Library is the provider of the digitised journals. It does not own any copyrights to the journals and is not responsible for their content. The rights usually lie with the publishers or the external rights holders. [See Legal notice.](#)

Download PDF: 18.03.2025

ETH-Bibliothek Zürich, E-Periodica, <https://www.e-periodica.ch>

Der Feierabend beginnt mit einer PARKER!

In behaglicher Wärme mit anregender Lektüre ein Pfeifchen schmauchen, eine echt englische Pfeife: eine PARKER! PARKER-Pfeifen – geschaffen aus altem Bruyère-Holz, ein Produkt aus der Tradition englischer Pfeifenmacher. PARKER-Pfeifen werden für die Pfeifraucher in der Schweiz durch Zigarren-Dürr, Zürich, importiert. Jedes gute Tabakgeschäft hat eine Auswahl PARKER-Pfeifen für Sie bereit.

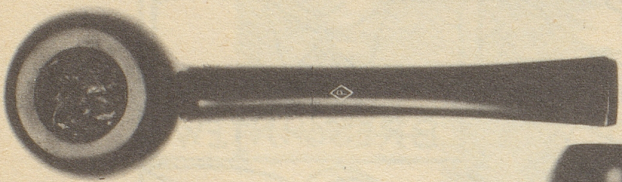
Aus unserer grossen Kollektion:



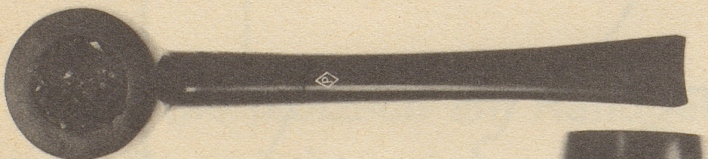
Briar Bark No 341



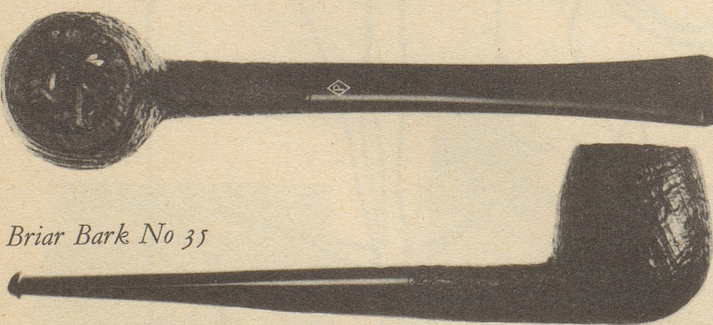
Bruyère No 51



Bruyère No 146



Briar Bark No 35



Parker

AD

K

canadoline

mit Tiefenwirkung

sichert dem Haar
Lebenskraft und Schönheit



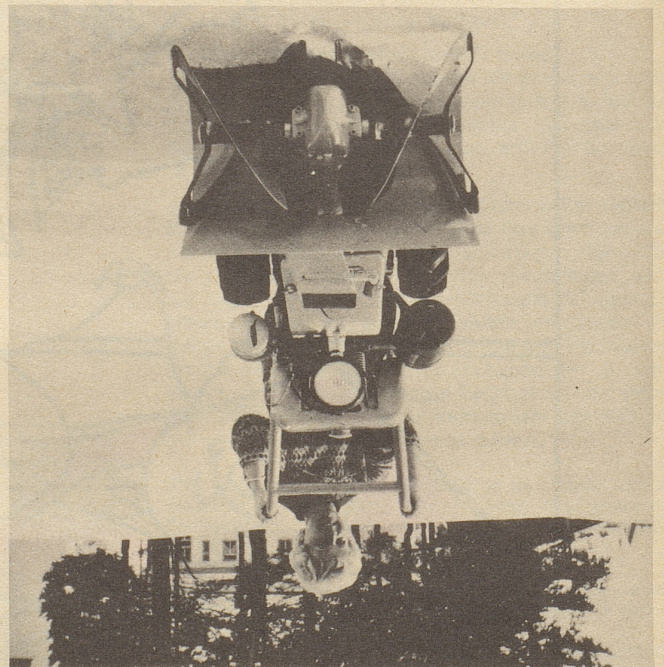
Ihre Haare stellen ein Kapital von Jugend und Schönheit dar, welches Sie bewahren müssen. Gebrauchen Sie jeden Tag Canadoline «mit Tiefenwirkung», Ihre Sicherung gegen Haarausfall, Schuppenbil-

dung und die anderen Leiden der Kopfhaut. Canadoline regt die Durchblutung der Kopfhaut an, steuert die Absonderung der Talgdrüsen und führt dem Haar Nähr- und Aufbaustoffe zu.

Für die Schweiz:

Clermont et Fouet, Genève

m+s



Vexierbild Nr. 27893

WO IST DAS SNOW-BABY?

(handlich, leicht transportierbar,
wirtschaftlich, robust)
Lösung: Die Kleinschneeschleuder SNOW-BABY
ist überall, wo Schnee geräumt werden muss!

Aktiengesellschaft ROLBA, Postfach 8039 Zürich,
051 25 6750