

**Zeitschrift:** Nebelspalter : das Humor- und Satire-Magazin  
**Band:** 91 (1965)  
**Heft:** 13  
  
**Rubrik:** Rätsel

### **Nutzungsbedingungen**

Die ETH-Bibliothek ist die Anbieterin der digitalisierten Zeitschriften. Sie besitzt keine Urheberrechte an den Zeitschriften und ist nicht verantwortlich für deren Inhalte. Die Rechte liegen in der Regel bei den Herausgebern beziehungsweise den externen Rechteinhabern. [Siehe Rechtliche Hinweise.](#)

### **Conditions d'utilisation**

L'ETH Library est le fournisseur des revues numérisées. Elle ne détient aucun droit d'auteur sur les revues et n'est pas responsable de leur contenu. En règle générale, les droits sont détenus par les éditeurs ou les détenteurs de droits externes. [Voir Informations légales.](#)

### **Terms of use**

The ETH Library is the provider of the digitised journals. It does not own any copyrights to the journals and is not responsible for their content. The rights usually lie with the publishers or the external rights holders. [See Legal notice.](#)

**Download PDF:** 17.03.2025

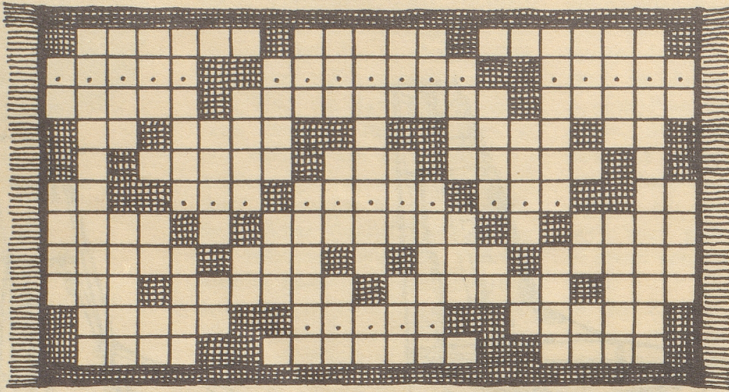
**ETH-Bibliothek Zürich, E-Periodica, <https://www.e-periodica.ch>**



Rätsel  
Nr. 13

Bäuerliches Sprichwort!

- 1 2 3
- 4 5 6
- 7 8 9
- 10 11 12 13
- 14 15 16
- 17 18 19 20 21
- 22 23 24
- 25 26 27 28
- 29 30 31 32
- 33 34 35
- 36 37 38



BRUN

1 3 4 6 9 11 13 15 17 19 22 24 27 29 31 33 35 37 40 42 43  
 2 5 7 10 12 14 16 18 20 23 25 28 30 32 34 36 38 41 44  
 8 21 26 39

Waagrecht: 1 kann man mit dem erhobenen Zeigfinger oder mit der Faust; 2 genug (französ.); 3 diejenige des Bartes ist im Keller zu besichtigen; 4 ?????; 5 ???????; 6 ?????; 7 das Auto ist es; 8 wird von den Jüngern Petri betrieben; 9 schaden (franz.); 10 chem. Zeichen für Selen; 11 derselbe, dasselbe; 12 Biene in der Poesie; 13 chem. Zeichen für Thallium; 14 führt ins Haus; 15 tiefer als d; 16 Sage, überlieferte Kunde; 17 Kantonsautozeichen; 18 ???; 19 ?????; 20 ???; 21 daran erkennt man die Schweizer Autos; 22 focht unter Wallenstein; 23 verhandelt mit den Architekten; 24 fließt in den Rhein; 25 ist flach; 26 lader bald wieder zum Bade, insofern er nicht zu schmutzig ist; 27 Fürwort (ch = 1 Buchst.); 28 besitzt einen Kopf und acht Beine;

29 dasjenige der Geschichte läßt sich nicht zurückdrehen; 30 Endspurt (engl.); 31 von Karl Maria Weber komponiert; 32 mon ... ami (ch = 1 B.); 33 ist Silber; 34 ?????; 35 «Sport» gelesen, .... gewesen; 36 gehört zu Redlichkeit; 37 den Gehorsam verweigern; 38 sind die Bäume im Herbst.

Senkrecht: 1 General Motors; 2 Weltmeister im Durstlöschen; 3 Märchenkönig; 4 besseres Kleid; 5 wird geklopft; 6 bekannter Apfelsaft; 7 + 8 = Welle (franz.); 9 Gas, welches sich besonders für Luftschiffe eignet; 10 Kletterpflanze; 11 englische Uebersetzung von 32 waagrecht; 12 Vorwort; 13 das ganze Volk sieht ....; 14 chem. Zeichen für Zinn; 15 .... is money; 16 türkischer Titel; 17 fer-

tig, zu Ende; 18 der Regenwurm liebt sie; 19 trocken (franz.); 20 frühere portugiesische Kolonie; 21 nicht jeder hat es auf der gleichen Bühne; 22 und recht; 23 es (engl.); 24 Zweisamkeit; 25 sie (engl.); 26 feierliches Gedicht; 27 Vorsilbe; 28 Rückstände bei der Fabrikation von 2 senkrecht; 29 wird vom Poeten fabriziert; 30 Straße in Lausanne; 31 verdiente Gelehrte des Islams tragen diesen Titel; 32 Abkürzung für Christus (ch = 1 B.); 33 Dein ist soviel wie binnen; 36 sah ein Röslein stehn; 37 fällt ... ganzes Herz; 34 geheimnisvolle Naturkraft; 35 soviel wie binnen; 36 sah ein Röslein stehn; 37 fällt vom Himmel; 38 Nummer; 39 + 8 senkrecht = Studentenklause; 40 ist Geld; 41 dort ruht Karl der Große (ch = 1 B.); 42 währt am längsten; 43 chem. Zeichen für Tellur; 44 besteht aus zahlreichen Armeen.

Auflösung  
des letzten Kreuzworträtsels:

Die Vorsicht ist die beste Tapferkeit.  
(Euripides)

Waagrecht: 1 supplément, 2 Reue, 3 aime, 4 Sami, 5 die, 6 neun, 7 Rik, 8 Undank, 9 Schale, 10 Vorsicht, 11 Seneschall, 12 Au, 13 naeher, 14 to, 15 oies, 16 (k)napp, 17 Bett, 18 Mä, 19 Bohr, 20 ist, 21 Oberon, 22 die, 23 Parkingmeter, 24 Kenia, 25 GE, 26 beste, 27 Tapferkeit, 28 Stasio, 29 allein.

Senkrecht: 1 Urdu, 2 Bambi, 3 Kas, 4 eins, 5 Espe, 6 Sued, 7 ottanta, 8 ue, 9 Ave, 10 it, 11 Rias, 12 Nonne, 13 Okapi, 14 Pankreas, 15 Bi, 16 FO, 17 Lie, 18 SSE, 19 Menge, 20 Emu, 21 ich, 22 Aerger, 23 Menschen, 24 (T)om, 25 KA, 26 Chara, 27 Nebel, 28 NS, 29 HTL, 30 Pb, 31 Teil, 32 Tara, 33 Podeste, 34 Milo, 35 Hirt, 36 Nike, 37 Rohre, 38 ein.



Als Kenner  
rauch ich ...  
Corona oder rund



Abonnieren  
auch Sie  
den  
Nebelspalter!

Schaffhausen



Gaststätte am Bahnhofplatz

Baden  
in BADEN

im Limmathof

Telefon 056 / 2 60 64