

Zeitschrift: Nebelspalter : das Humor- und Satire-Magazin
Band: 94 (1968)
Heft: 14

Werbung

Nutzungsbedingungen

Die ETH-Bibliothek ist die Anbieterin der digitalisierten Zeitschriften. Sie besitzt keine Urheberrechte an den Zeitschriften und ist nicht verantwortlich für deren Inhalte. Die Rechte liegen in der Regel bei den Herausgebern beziehungsweise den externen Rechteinhabern. [Siehe Rechtliche Hinweise.](#)

Conditions d'utilisation

L'ETH Library est le fournisseur des revues numérisées. Elle ne détient aucun droit d'auteur sur les revues et n'est pas responsable de leur contenu. En règle générale, les droits sont détenus par les éditeurs ou les détenteurs de droits externes. [Voir Informations légales.](#)

Terms of use

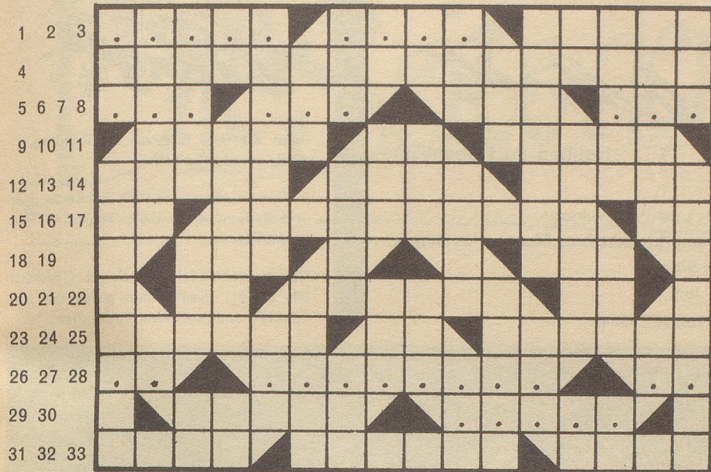
The ETH Library is the provider of the digitised journals. It does not own any copyrights to the journals and is not responsible for their content. The rights usually lie with the publishers or the external rights holders. [See Legal notice.](#)

Download PDF: 31.03.2025

ETH-Bibliothek Zürich, E-Periodica, <https://www.e-periodica.ch>

Rätsel Nr. 14

1	3	5	8	11	13	15	18	21	24	27	29	31	34	37	39
2	4	6	9	12	14	16	19	22	25	28	30	32	35	38	40
		7	10			17	20	23	26			33	36		



H. Sch. *Nur keine Windfahnen!*

Waagrecht: 1 ?????; 2 ???; 3 bei Ameisen und Bienen vorkommende Tiergemeinschaft; 4 einmaliges, eigenhändiges Werk eines malenden Künstlers; 5 ???; 6 ???; 7 Wappentier; 8 ???; 9 mit Farbe darstellen; 10 kurz für: im Sinne; 11 so ist leider das Wasser unserer Seen; 12 Erreger epidemischer Krankheiten; 13 stand am Anfang der meisten Erfindungen; 14 Pilgermantel der Mekka-Pilger; 15 Bergspitze im Engadin; 16 Teil des Tischbestecks; 17 japanisches Längenmaß; 18 verrät die Französin nur ungerne; 19 abessinischer Titel; 20 schreiben Chemiker für: Selen; 21 Planet, fast viereinhalb Millionen km von der Sonne entfernt; 22 Teil der französischen Verneinung; 23 breite, vornehme Straße mit Baumallee; 24 Dehnlaut; 25 Unterkunft, Wohnstätte, Schutz; 26 ??;

27 ????????; 28 ??; 29 Hauptstadt Aegyptens; 30 ?????; 31 Rechnung, kurze Aufzeichnung; 32 Satzung, Grundgesetz; 33 schwarzer Kohlenstoff.

Senkrecht: 1 schützt vor Wundinfektion; 2 planen, vorausbestimmen; 3 Einsiedler; 4 Autozeichen der Provinz Venedig; 5 jugoslawische Währungseinheit; 6 Gestalt aus «Peer Gynt», nordische Gottheit; 7 kurz für: Kanton; 8 kurz für: Einkaufsgenossenschaft; 9 bewußt die Unwahrheit sagen; 10 Name mehrerer kleiner Flüsse; 11 Schuldeckung durch einen Wechsel; 12 wo (lateinisch); 13 jetzt, gleich; 14 niederländische Bezeichnung für den Fluß Niers; 15 ...terhorn (Wallis); 16 andere Bezeichnung für die Lilie; 17 sperrt die Straße; 18 nur eine halbe Ulme; 19 internationale, künstliche Sprache; 20 steht vor dem Namen mancher Berggipfel in Graubünden; 21 Autozeichen des Kantons St. Gallen; 22 ruhendes Gewässer; 23 Getränk; 24 schmeckt dem Westschweizer salzig; 25 Schlingpflanze; 26 Eulenvogel; 27 Getränk der Germanen aus vergorenem Honig; 28 östlicher Mündungsarm der Weichsel; 29 Riesenechsen des Erdmittelalters; 30 Knabe, Junge, Sohn; 31 schreiben Chemiker für Tellur; 32 «Des Sängers Fluch», ist eines seiner Gedichte; 33 Fürwort; 34 Nobelpreisträger für Chemie 1950; 35 damit meint der Brite das Meer; 36 kurze Zeitspanne, Augenblick; 37 der Storch in der Tierfabel; 38 Flugzeugkennzeichen von Marokko; 39 Küstenfluß in Nordspanien; 40 Gemisch von Kohlengas mit Wassergas.

Auflösung des letzten Kreuzworträtsels:
Jeden Monat ist er nur ein Mal voll!

Waagrecht: 1 Ofenrohr, 2 Ra, 3 Aufbau, 4 Kr, 5 Jeden, 6 Monat, 7 Adebar, 8 Kakadu, 9 landen, 10 Asien, 11 rien, 12 Feder, 13 ist, 14 EG, 15 er, 16 Aa, 17 nur, 18 Reederei, 19 Orchidee, 20 p.e., 21 os, 22 re, 23 Th, 24 NB, 25 Nepal, 26 Ironie, 27 Anode, 28 II, 29 ein, 30 MG, 31 Mal, 32 Li, 33 Scharrade, 34 Gironde, 35 Ach, 36 Elbrus, 37 Ia, 38 Iren, 39 Esse, 40 voll, 41 Herold, 42 Nabe.

Senkrecht: 1 Iran, 2 Ase, 3 Eis, 4 Jassteppich, 5 Red, 6 dea, 7 Aare, 8 Adele, 9 Lerche, 10 Eb(er), 11 Nero, 12 Ia, 13 Nu, 14 Fanal, 15 Gesinde, 16 Leu, 17 rar, 18 Eleven, 19 NF, 20 nie, 21 Rom, 22 ora, 23 Rb, 24 der, 25 eng, 26 Lob, 27 Boa, 28 Ken, 29 Grille, 30 human, 31 Artemis, 32 OK, 33 Fach, 34 Ar, 35 (Eb)er, 36 Knabe, 37 Alois, 38 Rad, 39 Inn, 40 Nase, 41 Tugendbold, 42 rue, 43 die, 44 Rebe.

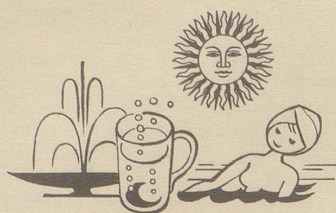
BADEN Limmathof

Neu renoviertes Badhotel. Modernste Kurabteilung. Klimatisierte Badekabinen.

Strahldüsenbäder im Thermalwasser als Sportmassage und Behandlung von Rheuma und Unfallfolgen. – **Thermal-dampfbäder** (Sauna) – **Fango-Behandlungen** usw.

Pension ab Fr. 24.–, Zimmer mit Privat-WC ab Fr. 28.–, mit Privatbad und WC ab Fr. 35.–. Telefon 058 26064.

Prospekte und Tarife durch Sigmund Schmid, Dir. **Antike Taverne «Goldener Schlüssel»**.



St. Moritz

Heilbad im Höhenklima

Kohlensäure - Eisen - Moor.

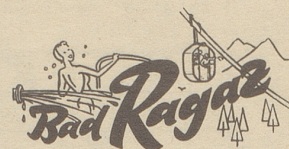
Bade- und Trinkkuren, Klima-Kuren. Diät- und Wanderkuren.

Kreislaufstörungen, Blutkrankheiten, Frauenkrankheiten, Managerkrankheit.

Golf • Tennis • Wandern • Fischen • Reiten

Neues Hallenschwimmbad, Eröffnung im Juni

Auskunft: Kur- und Verkehrsverein St. Moritz Tel. 082 33148



ideal für Ihre Badekur im Frühling, mild, sonnig, nebelfrei

2 Thermalschwimmbäder, moderne Kur- und Badeanlagen, Golf, Tennis, Reiten, Pizolbahn.

Das Verkehrsbüro Bad Ragaz (Telefon 085 91061) dient Ihnen gerne mit Prospekten und weiteren Auskünften.

SCHWEIZER HEILBÄDER

Rheinfelden

Solbad bei Basel
die stärkenden Kräfte der Sole haben Rheinfelden als Kurort bekannt gemacht.
Sämtliche Kurwendungen in den Bade-Hotels.
Zwei geheizte Sole-Schwimmbäder stehen ganzjährig zur Verfügung.
Vielseitige Ausflugsmöglichkeiten im Jura, Schwarzwald und Elsaß.

Ausführliche Prospekte durch die Kur-Hotels oder das Verkehrsbüro Rheinfelden, Telefon 061 87 55 20

Die THERMALQUELLEN IN ZURZACH bieten das ganze Jahr:

- Badekuren von hohem gesundheitlichem Wert
- Spazierwege in lieblicher Umgebung
- Ein erstklassiges Restaurant im **TURMHOTEL**

Was jetzt gebaut wird, nützt der Zukunft, deshalb vergrößern wir uns.

Für Ihre Gesundheit: jetzt und in der Zukunft:

THERMALQUELLEN ZURZACH
Turmhotel der Thermalquelle AG

Die Hoteldirektion:
M. Jordan-Kunz, 8437 Zurzach
Telefon 066 49 24 40

BAD SCHINZNACH

in der reizvollen Flußlandschaft der Aare, 40 Autominuten von Zürich. Komfortable, behagliche Hotels. Starke Schwefel-Therme – Thermal-Schwimmbad – Golf – Tennis – Gepflegte Küche und Diät. Glänzende Heilerfolge bei Rheuma, Bandscheibenschäden, Ischias und Gicht, hohem Blutdruck, Leberschäden usw.

Parkhotel Schinznach-Bad, Tel. 056 43 11 11

BAD SCUOL-TARASP-VULPERA

1250 m, Engadin

für erfolgreiche Kuren im milden Alpenklima
Leber und Galle, Magen-Darm, Stoffwechsel,
Herz und Kreislauf, Harnorgane

Kurzeit: 10. Mai bis 15. Okt. / 20. Dez. bis 31. März

Prospekt und Auskunft: Reisebüros oder Kurverein, 7550 Scuol, Tel. 084 91381

Hotel + Kurhaus Bad Passugg

830 m ü. M. (bei Chur). Heilfaktoren: Trink- und Badekur. Diät für Magen-, Darm-, Nieren-, Leber-, Gallen-, Zucker- und Herzranke sowie für Fettsüchtige. Stahl- und Kohlensäurebäder, Fango, Inhalationen mit den modernsten Apparaturen. Diverse Wickel, Duschen, Massagen im Hotel. Kurarzt. Diätassistentin. – Großer Garten, Spazierwege, Liegehalle. Orchester, Unterhaltung.

Auskunft und Prospekte:
M. Maurer, Direktor, Telefon 081 22 36 66

Grand Hotel Kurhaus Lenk

im Simmental (1100 m ü. M.), mit eigenen hochwirksamen Schwefelquellen in alpiner Lage verspricht Ihnen eine erfolgreiche Kur bei chronischem Katarrh der Luftwege, Asthma, Rheuma, Arthritis, Mundschmerzen gegen Zahnfleischerkrankungen, Parodontose. – Schwefel = natürlicher Baustein des Körpers. Vorzüglich durchdachte Inhalations-Einrichtungen, Kohlensäurebäder, Unterwasser-Strahlmassagen, Massagen, Fango – alles im Hause selbst. Saison: Ende Mai bis September. Verlangen Sie unsere Pauschalpreise, besonders günstige Arrangements bis 15. Juli und ab 25. August.

Direktion U. P. Schattner, Telefon 030 31424

Kur- und Badehotel Disentiserhof

DISENTIS BAD Bündner Oberland 1150 m ü. M.

stärkste **RADON-HEILQUELLE** der Schweiz

für erfolgreiche Kuren wesentlich verstärkt durch ein ausgezeichnetes Alpenklima und durch die ruhige Lage des Hotels in unvergleichlich schöner Landschaft

Zirkulations-Störungen – Rheumatismus – Rekonvaleszenz – Managerkrankheit u. a. Heilfaktoren: Trink- und Badekuren, Massage, Diätkost. Behagliche Atmosphäre, ausgezeichnete Küche, freundliche Bedienung, attraktive Veranstaltungen mit auserlesenen Kammerkonzerten.

Kurzeit: Anfang Juni bis Ende September und vom 20. Dezember bis Mitte/Ende März. – Auskünfte und Prospekte: M. vom Endt, Direktor, Tel. 086 751 21/22

RIETBAD TOGGENBURG

Das Kurhotel im lieblichen Voralpentale am Fuße des Säntis

Heilkräftige Schwefelquelle. Modernste Therapieanlagen. Schöne Spazierwege. Eigene Fischpacht.

Pauschalpension von Fr. 28.– bis 36.–.

Prospekte durch die Besitzer:
Familie Boßhard, 9651 Rietbad, Telefon 074 768 91