

Zeitschrift: Nebelspalter : das Humor- und Satire-Magazin
Band: 94 (1968)
Heft: 19

Rubrik: Rätsel

Nutzungsbedingungen

Die ETH-Bibliothek ist die Anbieterin der digitalisierten Zeitschriften. Sie besitzt keine Urheberrechte an den Zeitschriften und ist nicht verantwortlich für deren Inhalte. Die Rechte liegen in der Regel bei den Herausgebern beziehungsweise den externen Rechteinhabern. [Siehe Rechtliche Hinweise.](#)

Conditions d'utilisation

L'ETH Library est le fournisseur des revues numérisées. Elle ne détient aucun droit d'auteur sur les revues et n'est pas responsable de leur contenu. En règle générale, les droits sont détenus par les éditeurs ou les détenteurs de droits externes. [Voir Informations légales.](#)

Terms of use

The ETH Library is the provider of the digitised journals. It does not own any copyrights to the journals and is not responsible for their content. The rights usually lie with the publishers or the external rights holders. [See Legal notice.](#)

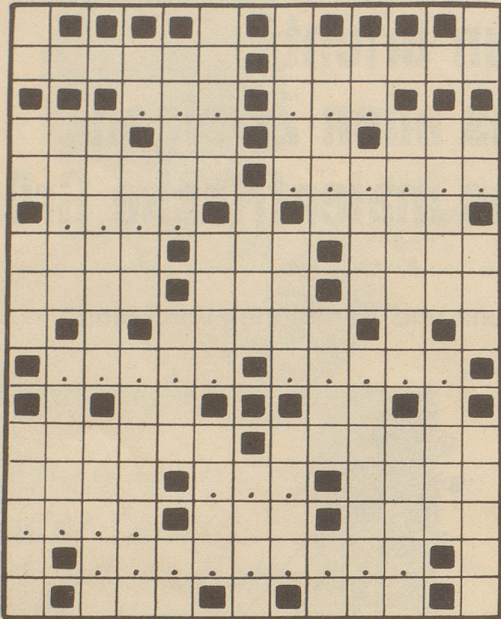
Download PDF: 16.03.2025

ETH-Bibliothek Zürich, E-Periodica, <https://www.e-periodica.ch>

**Rätsel
Nr. 19**

1	5	7	9	12	15	18	20	23	26	29	31	33
2	6	8	10	13	16	19	21	24	27	30	32	34
3			11	14	17		22	25	28			35
4												36

1 2
3 4
5 6 7 8
9 10
11 12
13 14 15
16 17 18
19
20 21
22 23
24 25
26 27 28
29 30 31
32
33 34



Was sagte Euripides über das Schicksal?

Waagrecht: 1 Regierungsform, Regierungsweise; 2 aus ihren silberglänzenden Schuppen kann man künstliche Perlen herstellen; 3 ???; 4 ???; 5 dessen Mitglieder lieben unsere heimatlichen Berge (Initialen); 6 Société Anonyme (abgek.); 7 ist das chemische Zeichen für Aluminium, 22 waagrecht für Nickel und 14 senkrecht für Tantal; 8 altgriechische Hirten nahmen vor ihm Reißaus; 9 ein geschultes haben Musiker; 10 und 11 ??????????; 12 Hinterteil des Schiffes;

13 entsteht beim Hecheln; 14 gleicht dem Pöbel aufs I-Tüpfelchen; 15 liebt den Honig, aber nicht das Tanzen; 16 Pizarro ließ deren letzten Herrscher hinhängen; 17 ihre Hemmung ist nie seelischen Ursprungs; 18 biblische Männergestalt; 19 berührt ihn eine Gerade, so nennt man sie Tangente; 20 und 21: ??????????; 22 siehe 7 waagrecht; 23 Abkürzung für eine Münze, mit der Skandinavien rechnet; 24 die Engländer brauchen diese Anrede stets in Verbindung mit dem Familiennamen; 25 liegt im Rücken des kämpfenden Heeres; 26 fetter ihr Gefieder ein; 27 ???; 28 sein Schaf ist eisenhart; 29 ???; 30 Feuer (franz.); 31 salbungsvolle Heuchelei (engl.); 32 ??????????; 33 Laban sah sie aufwachsen; 34 Männername.

Senkrecht: 1 Flächenmaß; 2 Weißstannentaler Automobilisten kennzeichnen damit ihre Wagen; 3 Städtchen, dessen Automobilisten ihre Wagen ebenfalls mit 2 senkrecht kennzeichnen; 4 Mohammed wanderte von dort nach Medina aus und erzwang sich seine Rückkehr nach langjährigen Kriegen; 5 weiden des Wildes; 6 Korber flechten sie; 7 zweitgrößte Stadt der Ukraine; 8 ist lang beim Rechnen und kurz beim Hammer; 9 in Vertretung (abgekürzt); 10 die Helga der Russen; 11 Radiotechniker spannen sie und Schnecken strecken deren zwei fühlend vor; 12 führte Israel aus Aegypten; 13 hat seine Kehle hinten; 14 siehe 7 waagrecht; 15 Staatsschatz, -vermögen (lateinisch); 16 fließt zur Thur; 17 Kapitäne weichen ihm aus; 18 Gerber brauchen sie zum Gerben; 19 steht in Psalmen; 20 es waren 30 Silberlinge, die ihn zum Verrat bewogen; 21 Metropole des Oberwallis; 22 kleines Behältnis; 23 darin wird Abendmahlsw Wein kredenzt; 24 wird aus besonderen Gläsern getrunken; 25 Artikel, den 29 senkrecht braucht, aber nicht kauft; 26 .. lebt in jeder Schweizerbrust; 27 griechische Göttin der Jugend, sie war Mundschänkin im Olymp; 28 Berufs-, Geschäftsweig; 29 hantiert mit Pinsel und Palette und ist der wandlungsreichste moderne Künstler; 30 Tasteninstrument; 31 der Rain kann ihn begrenzen; 32 werden aus Letternmetall gegossen; 33 italienische Zustimmung; 34 Neue Kerze (abgekürzt); 35 zum eigenen Vorteil befolgt man den guten; 36 war von 1934-1959 Bundesrat.

P. K.

Auflösung des letzten Kreuzworträtsels:
Zu allem Grossen ist der erste Schritt der Mut. (Goethe)

Waagrecht: 1 Spitzbube, 2 apis, 3 Eua, 4 Elfe, 5 Rimini, 6 Segeln, 7 ACS, 8 allem, 9 neu, 10 Taeli, 11 Modus, 12 grossen, 13 ist, 14 der, 15 Homer, 16 Boote, 17 erste, 18 Schritt, 19 Tunika, 20 étoile, 21 der, 22 Uof., 23 Mut.

Senkrecht: 1 Karat, 2 JHS, 3 Picasso, 4 Sud, 5 Simse, 6 tma (Amt), 7 NE, 8 Psi, 9 LG, 10 Sir, 11 Nair, 12 Reck, 13 Teil, 14 Ob, 15 Rhau, 16 zu, 17 Los, 18 CSR, 19 Base, 20 St., 21 Tief, 22 Emme, 23 Bett, 24 beg, 25 on, 26 Tom, 27 Elend, 28 Dom, 29 iu, 30 Fleuret, 31 alt, 32 Venus, 33 Reh.