

Zeitschrift: Nebelspalter : das Humor- und Satire-Magazin
Band: 94 (1968)
Heft: 22

Rubrik: Rätsel

Nutzungsbedingungen

Die ETH-Bibliothek ist die Anbieterin der digitalisierten Zeitschriften. Sie besitzt keine Urheberrechte an den Zeitschriften und ist nicht verantwortlich für deren Inhalte. Die Rechte liegen in der Regel bei den Herausgebern beziehungsweise den externen Rechteinhabern. [Siehe Rechtliche Hinweise.](#)

Conditions d'utilisation

L'ETH Library est le fournisseur des revues numérisées. Elle ne détient aucun droit d'auteur sur les revues et n'est pas responsable de leur contenu. En règle générale, les droits sont détenus par les éditeurs ou les détenteurs de droits externes. [Voir Informations légales.](#)

Terms of use

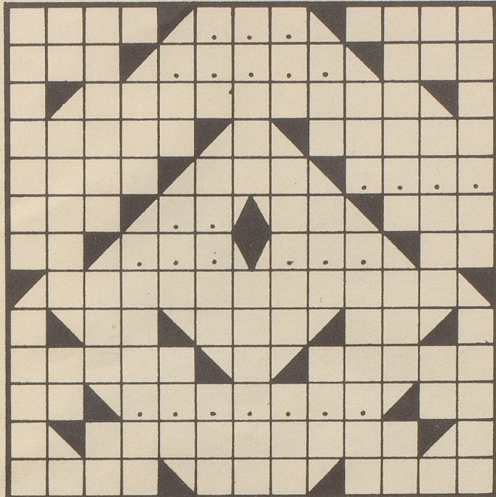
The ETH Library is the provider of the digitised journals. It does not own any copyrights to the journals and is not responsible for their content. The rights usually lie with the publishers or the external rights holders. [See Legal notice.](#)

Download PDF: 17.03.2025

ETH-Bibliothek Zürich, E-Periodica, <https://www.e-periodica.ch>

**Rätsel
Nr. 22**

1 3 6 9 11 14 17 19 22 25 27 30 33
2 4 7 10 12 15 18 20 23 26 28 31 34
5 8 13 16 21 24 29 32



1 2 3
4 5 6
7
8 9
10 11 12
13 14 15 16
17 18 19 20
21
22 23 24
25 26
27 28 29
30
31 32 33

H. Sch. *Das spürt man im Sommer...*

Waagrecht: 1 Männerstimme; 2 ???; 3 deutsches Kartenspiel; 4 Straße (französisch); 5 ?????; 6 dichterischer Ausdruck für: Adler; 7 ein schöpferisch tätiger Meister seines Fachs; 8 junge, saftige Weidefläche; 9 Dorf im Aargau (Kirschen); 10 Liliengewächs, Zierpflanze mit fleischigen, bunten Blättern; 11 Unendlichkeit der Welten; 12 ???; 13 der Rahmen für den Goalie; 14 ??; 15 Autozeichen des Kantons Uri; 16 ihren Speck isst man doch; 17 südamerika-

nisches Faultier; 18 ???; 19 ???; 20 das Gold der Westschweizer; 21 Zeichen zum Wettkampfbeginn; 22 kurz für: anno Domini; 23 unter jedem Dach ist ein solches; 24 wird gelegt, weil es nicht gestellt werden kann; 25 Amtstracht; 26 alter Mann; 27 chemisches Zeichen für: Ruthenium; 28 ????? (Umlaut = 1 Buchstabe); 29 Abkürzung für einen Offiziersgrad; 30 Dorf im Kanton Appenzell AR; 31 Meister Petz; 32 altjüdischer Senator; 33 Possenreißer, Dummkopf.

Senkrecht: 1 grob gemahlener Mais; 2 wild, forsch, derb; 3 Dorf im St. Galler Rheintal; 4 Männername; 5 Ausruf bei Schmerzempfindung; 6 Teilgebiet, Kreisausschnitt; 7 liegt zwischen den Bergen; 8 do . . mi; 9 Frauengestalt aus der Nibelungensage; 10 Tierleiche; 11 ladet heute nicht mehr überall zum Bade (Schiller); 12 ist den Griechen wirklich Luft; 13 ungekocht, naturrein; 14 . . Camillo; 15 Mädchennamen; 16 Kommando der Segler für: wenden; 17 auf einer solchen lebte Robinson; 18 deutscher Komponist (1585 bis 1672); 19 deutsche Vorsilbe und «schwanzlose» Ente; 20 Zwischenmahlzeit der Engländer; 21 Riesenschlange; 22 Fußballmannschaft; 23 Rotwild; 24 heißt beim Amtsschimmel: geboren; 25 Energie-Einheit (Physik); 26 Fremdenort im Berner Oberland; 27 Zahnfäulnis; 28 die «bessere Hälfte»; 29 steht den Genfern vor dem Mond; 30 ist mitten im Haar; 31 unüberblickbares Durcheinander; 32 französisches Fürwort; 33 technische Einrichtung, welche die Orgel-tasten mit den Pfeifen verbindet; 34 Herbstblume.

Auflösung des letzten Kreuzworträtsels:
Er schwimmt gegen den Strom!

Waagrecht: 1 rue, 2 nem (men), 3 See, 4 er, 5 spurten, 6 Sr, 7 bleib, 8 Poem, 9 Slum, 10 Datum, 11 Mai, 12 Robe, 13 schwimmt, 14 Eber, 15 Aar, 16 Seni, 17 Erz, 18 Uni, 19 Ire, 20 Amur, 21 renard, 22 wandern, 23 Semmel, 24 gegen, 25 den, 26 Strom, 27 ungerecht.

Senkrecht: 1 As, 2 Bier, 3 NE, 4 Hering, 5 io, 6 ae, 7 Rebberge, 8 Ur, 9 Erde, 10 Nu, 11 SOS, 12 Pech, 13 unumwunden, 14 Er, 15 Inder, 16 Amtsmienen, 17 Elm, 18 Nut, 19 St, 20 es, 21 erst, 22 Erdbeere, 23 ae, 24 MO, 25 stramm, 26 me, 27 Maul, 28 Ar.

Harper's Bazaar,
deutschsprachige Ausgabe,
ist eine internationale Zeitschrift
mit Mode und Unterhaltung
(auch Männer lesen sie).
Nehmen Sie die Zeitschrift
unter die Lupe.
Sie wird auch Ihnen gefallen.



Erhältlich an Kiosken und in Buchhandlungen.
HARPER'S BAZAAR
Effingerstr. 111,
3008 BERN

Es gibt viele Gründe, sich jetzt für die

KORALLE

zu entscheiden:

- Bewährt und ausgereift in der Konstruktion wie kaum eine andere Jolle.
- Eine Ausstattung, wie man sie sonst nur bei wesentlich teureren Booten findet.
- Segeleigenschaften, von unabhängigen Testern ermittelt, die absolute Spitze sind.

Transport auf dem Autodach
mit stabilem Bootsdachträger
auch für kleine PKW.

Tragbar
Die stabil gebaute Schale wiegt nur 58 kg.
Ganz bequem geht es mit dem
zerlegbaren Bootswagen.

Segelfertig ab Fr. 1950.—

Verlangen Sie den 12seitigen Farbprospekt.

Segelschule Rorschach

Bruno Stadler-Kunz, Schulstraße 34
9403 Goldach, Telefon 071 / 41 35 11

Generalvertretung für die Schweiz:

Adolf Geiger, Reitbahnstraße 43
9400 Rorschach
Telefon 071 / 41 26 15 oder 41 46 16



Länge 4,1 m
Breite 1,45 m
Gewicht der Schale
58 kg, segelfertig 78 kg
Zerlegbarer Mast
für Transport
Segeln, Motorfahren,
Rudern