

Zeitschrift: Nebelspalter : das Humor- und Satire-Magazin
Band: 94 (1968)
Heft: 23

Rubrik: Rätsel

Nutzungsbedingungen

Die ETH-Bibliothek ist die Anbieterin der digitalisierten Zeitschriften. Sie besitzt keine Urheberrechte an den Zeitschriften und ist nicht verantwortlich für deren Inhalte. Die Rechte liegen in der Regel bei den Herausgebern beziehungsweise den externen Rechteinhabern. [Siehe Rechtliche Hinweise.](#)

Conditions d'utilisation

L'ETH Library est le fournisseur des revues numérisées. Elle ne détient aucun droit d'auteur sur les revues et n'est pas responsable de leur contenu. En règle générale, les droits sont détenus par les éditeurs ou les détenteurs de droits externes. [Voir Informations légales.](#)

Terms of use

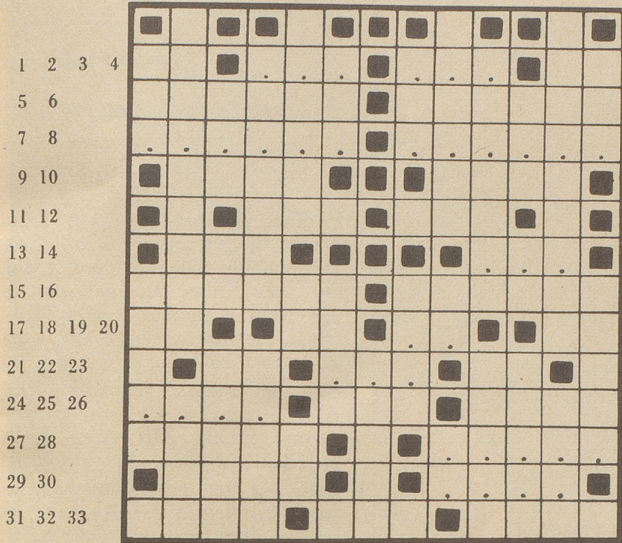
The ETH Library is the provider of the digitised journals. It does not own any copyrights to the journals and is not responsible for their content. The rights usually lie with the publishers or the external rights holders. [See Legal notice.](#)

Download PDF: 01.04.2025

ETH-Bibliothek Zürich, E-Periodica, <https://www.e-periodica.ch>

**Rätsel
Nr. 23**

1	3	5	8	10	13	15	16	18	21	23	26	28
2	4	6	9	11	14		17	19	22	24	27	29
		7		12				20		25		



Warum ist der Charakter eines Redners gut zu erkennen?

Waagrecht: 1 ist das chemische Zeichen für Zinn und 20 senkrecht für Strontium; 2 ???; 3 ???; 4 ein kleines Haus .. Ende der Welt; 5 in krasser Weise geht bei ihm der Eigennutz über den Gemeinnutz; 6 lebt in einem Staat, der ohne Steuern und Zölle auskommt; 7 ??????; 8 ??????; 9 wird größer vom Davonnehmen und kleiner vom Dazutun; 10 Roman von Zola; 11 geht alljährlich im Frühling in Scheunen und Städel zur Neige; 12 die Paketbeförde-

rung ist für sie ein Verlustgeschäft (Initialen); 13 ... Boot, eine Mondnacht und du; 14 ???; 15 die kleine Bärin; 16 Alpinisten und Bergwanderer besteigen ihn und 22 senkrecht im Kanton St. Gallen; 17 kurz für Milligramm; 18 Vorwort; 19 ??; 20 währt nicht lang; 21 ohne Obligo (abgekürzt); 22 ???; 23 damit kennzeichnen die Automobilisten von Thayngen ihre Wagen; 24 ???; 25 seine Spitze ist vorn etwas aufgebogen; 26 ist schwer zu ertragen; 27 kleingeschrieben tun's Pessimisten, großgeschrieben sind's Amphibien; 28 ?????; 29 du kannst nicht treu sein, ...; 30 ???; 31 kann mit ihren Oekonomiegebäuden in der Prärie stehen; 32 nicht nach jedem fällt der Vorhang; 33 wir haben vier solche Rücken.

Senkrecht: 1 stieg wohlbehalten aus der Arche; 2 bauliche Veränderung; 3 dort steht ein Kloster auf urschweizerischem Boden; 4 Stadt in Nordrhein-Westfalen; 5 vis-à-vis von WSW (Abkürzung); 6 ist, in Churchills Idiom; 7 gelbbraune Malerfarbe; 8 zu ihm beten Hindus; 9 der freigebige ist jenseits des Rheins bei Nichten und Neffen beliebt; 10 jene in der Gaststätte nennen wir auch Séparée; 11 und 19 senkrecht sind zwei Artikel, die in den Romanen von Ada Negri stehen; 12 kurz für Normalnull; 13 ist in der Limmatstadt eine Stätte des Wissen (Initialen); 14 Kuchengewürz; 15 unangenehm ist's, wenn er mit seiner Stinkdrüse spritzt; 16 ... kann sich alles noch ändern; 17 man trinkt ihn aus Sektgläsern; 18 zu dessen Herstellung braucht es Kalkstein und Ton; 19 siehe 11 senkrecht; 20 siehe 1 waagrecht; 21 bezüglich, verhältnismäßig; 22 siehe 16 waagrecht; 23 arabische Eltern sehen ihn aufwachsen; 24 italienische Zustimmung; 25 Mädchenname; 26 überqueren die Straßen am sichersten zwischen den Fußgängerstreifen; 27 Mädchenname; 28 die alten Germanen tranken ihn in geselliger Runde; 29 man kann, vermag und will nicht jede wiederaufbauen.

Auflösung des letzten Kreuzworträtsels:

Die Sonne geht an keinem vorüber
(afrikanische Spruchweisheit)

P. K.

Waagrecht: 1 Bass, 2 die, 3 Skat, 4 rue, 5 Sonne, 6 Aar, 7 Kuenstler, 8 Matte, 9 Frick, 10 Aloe, 11 All, 12 geht, 13 Tor, 14 an, 15 UR, 16 Sau, 17 Ai, 18 kei, 19 nem, 20 or, 21 Startschuss, 22 a. D., 23 Ach, 24 Ei, 25 Talar, 26 Greis, 27 Ru, 28 vorüber, 29 Lt., 30 Rehetobel, 31 Baer, 32 Eza, 33 Narr.

Senkrecht: 1 Bramata, 2 strub, 3 Au, 4 Alois, 5 au, 6 Sektor, 7 Tal, 8 re, 9 Ute, 10 Kadaver, 11 See, 12 aer, 13 roh, 14 Don, 15 Anita, 16 ree, 17 Insel, 18 Schütz, 19 ent, 20 Lunch, 21 Boa, 22 Elf, 23 Reh, 24 geb., 25 Erg, 26 Muerren, 27 Karies, 28 Sie, 29 la, 30 aa, 31 Chaos, 32 il, 33 Traktur, 34 Aster.