

Zeitschrift: Nebelspalter : das Humor- und Satire-Magazin
Band: 94 (1968)
Heft: 34

Werbung

Nutzungsbedingungen

Die ETH-Bibliothek ist die Anbieterin der digitalisierten Zeitschriften. Sie besitzt keine Urheberrechte an den Zeitschriften und ist nicht verantwortlich für deren Inhalte. Die Rechte liegen in der Regel bei den Herausgebern beziehungsweise den externen Rechteinhabern. [Siehe Rechtliche Hinweise.](#)

Conditions d'utilisation

L'ETH Library est le fournisseur des revues numérisées. Elle ne détient aucun droit d'auteur sur les revues et n'est pas responsable de leur contenu. En règle générale, les droits sont détenus par les éditeurs ou les détenteurs de droits externes. [Voir Informations légales.](#)

Terms of use

The ETH Library is the provider of the digitised journals. It does not own any copyrights to the journals and is not responsible for their content. The rights usually lie with the publishers or the external rights holders. [See Legal notice.](#)

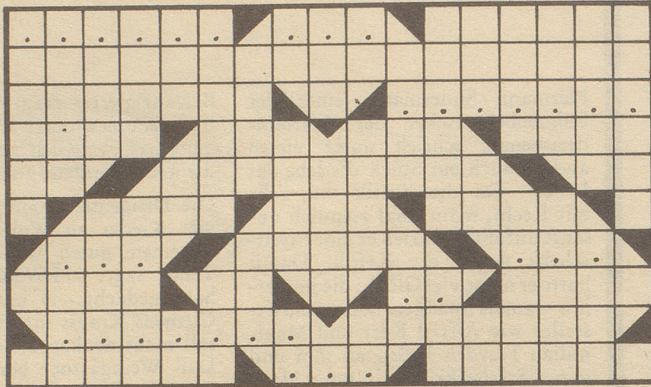
Download PDF: 18.03.2025

ETH-Bibliothek Zürich, E-Periodica, <https://www.e-periodica.ch>

**Rätsel
Nr. 34**

1 2 4 6 8 11 13 15 18 20 23 25 27 30 32 34 36
3 5 7 9 12 14 16 19 21 24 26 28 31 33 35
10 17 22 29

1 2 3
4
5 6
7 8 9 10
11 12 13
14 15 16
17 18 19
20 21 22 23
24 25
26 27 28



H. Sch.

Erfahrung oder Pessimismus?

Waagrecht: 1 ??????; 2 ???; 3 die vorder- und mittelasiatischen Länder; 4 im Mittelalter einflußreiches Kloster in Zürich; 5 umschließt den Diamanten; 6 ??????; 7 Staatshaushalt; 8 hält Affen und Raubtiere gefangen; 9 schlimm, beängstigend; 10 ... napf (Haftorgan der Egel); 11 zwingt den Boxer auf die Bretter; 12 Maschine zur Erzeugung elektrischer Spannungen; 13 chemisches Zeichen für: Selen; 14 hat im Dreiklang eine kleine Terz; 15 Geschlechtswort; 16 Erbauer der Arche; 17 ???; 18 daran hängt jeder; 19 ???; 20 Same, Nuß eines afrikanischen Strauches, dient zur Herstellung von Getränken; 21 folgt auf do; 22 ??; 23 flink, beweglich (lat.); 24 ??????; 25 Inselkette zwischen Nord-

amerika und Asien; 26 Heimat des Odysseus, Ionische Insel; 27 ?E?; 28 gehört zur Divisionsrechnung.

Senkrecht: 1 heftige Erregung; 2 Muse der Liebesdichtung; 3 Verpflegung, Nahrung; 4 tabula ... (sauberer, reiner Tisch); 5 Schwanzlurch; 6 Rufname für August; 7 große Stadt im Staate Nebraska, USA; 8 australische Straußenart; 9 Autozeichen des Kantons Glarus; 10 folgt mehrmals auf die RS; 11 die erste läßt sich durch gekonntes Makeup noch verdecken; 12 veraltete Schreibweise für: Rahe; 13 Männername; 14 vom Winde abgekehrte Schiffsseite; 15 so beginnt De Gaulle zu zählen; 16 wenig fruchtbare eintönige Landschaft; 17 kurz

für: Raummeter; 18 in den USA gebräuchliche Abkürzung für: Nationaler Sicherheitsrat; 19 eine der ältesten Kulturpflanzen; 20 kurz für: deutsch; 21 windet sich durch Bern; 22 Vorwort; 23 ... einheimisches Schaffen!; 24 immer noch beherrscht ein Nasser seine Ufer; 25 Staat der USA; 26 Ausdruck aus dem Tennissport; 27 selten, schwer erhältlich; 28 Autokennzeichen der italienischen Provinz Rovigo; 29 Umlaut; 30 Storchenvogel mit sichelähnlichem Schnabel; 31 berühmte italienische Geigenbauer-Familie; 32 Vulkan auf Sizilien (einheimische Schreibweise); 33 deutscher Philosoph (1770-1831); 34 Titel des abessinischen Kaisers; 35 neun (englisch); 36 feuerfestes Schmelzgefäß.

Lösung des letzten Kreuzworträtsels:

... wenn man dieses Geheimnis für sich behalten koennte!

Waagrecht: 1 Gas, 2 da, 3 tu, 4 Vorwand, 5 Po, 6 der, 7 Ur, 8 Cointreau, 9 age, 10 NN, 11 man, 12 le, 13 dieses, 14 Ragusa, 15 KO, 16 genug, 17 amare, 18 Gnade, 19 Geheimnis, 20 fuer, 21 Angst, 22 Esche, 23 Lid, 24 cent, 25 Horde, 26 sich, 27 behalten, 28 Klee, 29 Mine, 30 Ute, 31 Leo, 32 cher, 33 Indien, 34 koennte, 35 getreu.

Senkrecht: 1 Gans, 2 Magen, 3 Ike, 4 Haag, 5 Hg, 6 clou, 7 Gnu, 8 Esche, 9 voce, 10 Saite, 11 Ecke, 12 do, 13 Lamm, 14 Nu, 15 hot, 16 Gardine, 17 Anet, 18 Meer, 19 fa, 20 wenn, 21 Kris, 22 Birne, 23 Start, 24 Doeschen, 25 Nu, 26 un, 27 roi, 28 Hoheit, 29 due, 30 Egg, 31 Era, 32 neu, 33 Ra, 34 Senf, 35 dl, 36 Ufenau, 37 Etais, 38 Sudel, 39 été, 40 gerinnen.

Für Freizeit und Ferien: eine echte Raichle-Sonderleistung!

Raichle-Wengen und Raichle-Niesen, neu, modern, sportlich-chic und sehr preisgünstig. Leicht, geschmeidig und doch trittsicher. Fussbett mit Stahlfeder-Einlage. Ganz ledergefütert. Aus weich-genarbtem, wasser-abstossendem Box oder Sportwildleder.



44.80

Kinder Fr. 37.80,
Damen Fr. 44.80,
Herren Fr. 49.80 netto.

**Verlangen Sie eine Anprobe
im guten Fachgeschäft.**

Raichle

Raichle Sportschuh AG Kreuzlingen