

Zeitschrift: Nebelspalter : das Humor- und Satire-Magazin
Band: 94 (1968)
Heft: 41

Rubrik: Rätsel

Nutzungsbedingungen

Die ETH-Bibliothek ist die Anbieterin der digitalisierten Zeitschriften. Sie besitzt keine Urheberrechte an den Zeitschriften und ist nicht verantwortlich für deren Inhalte. Die Rechte liegen in der Regel bei den Herausgebern beziehungsweise den externen Rechteinhabern. [Siehe Rechtliche Hinweise.](#)

Conditions d'utilisation

L'ETH Library est le fournisseur des revues numérisées. Elle ne détient aucun droit d'auteur sur les revues et n'est pas responsable de leur contenu. En règle générale, les droits sont détenus par les éditeurs ou les détenteurs de droits externes. [Voir Informations légales.](#)

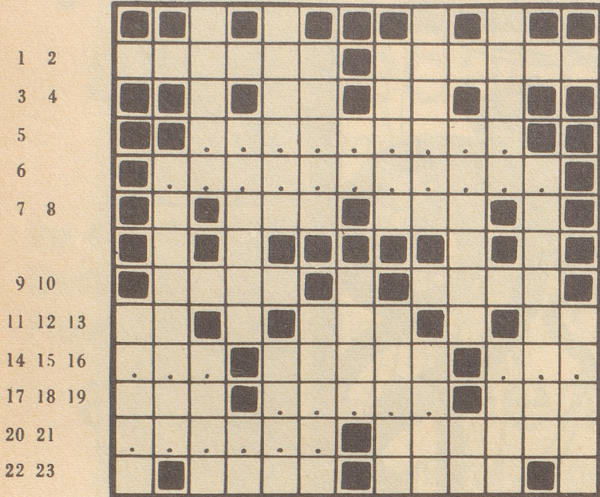
Terms of use

The ETH Library is the provider of the digitised journals. It does not own any copyrights to the journals and is not responsible for their content. The rights usually lie with the publishers or the external rights holders. [See Legal notice.](#)

Download PDF: 01.04.2025

ETH-Bibliothek Zürich, E-Periodica, <https://www.e-periodica.ch>

Rätsel
Nr. 41



P. K.

*Der Volksmund weiß: Sie ist besser als asketische
Enthaltbarkeit!*

Waagrecht: 1 die Morgenröte war ihr lichter Gruß an die Römer; 2 Touristen besuchen dessen berühmte Wasserfälle östlich von Rom; 3 man wird .. ein paar Jahren mit Mondraketen fahren; 4 Vorwort; 5 ?????????; 6 ?????????????; 7 kann einen Teil der helvetischen Radiokonzessionsgebühren kassieren (Initialen); 8 die an 1 waagrecht glaubten, atmeten sie; 9 sein Schließkopf wird durch Hämmern oder Pressen gebildet; 10 darin träumen Matrosen; 11 ist das chemische Zeichen für Helium und 11 senkrecht für Lithium; 12 produzieren in der Ostschweiz elektrische Energie (Initialen); 13 kurz für Milliampere; 14 ???; 15 Snobs sind es unbestreitbar; 16 ???; 17 war ein Landsmann und Zeitgenosse von Ibsen und 'Die Familie auf Gilje' ist einer seiner Romane; 18 ?????; 19 war ein Gegner Luthers und führte 1519 das Leipziger Streitgespräch mit Karlstadt und Luther; 20 ?????; 21 ist billiger aus Bast als aus Krokodillede; 22 wer Waren brutto für netto kauft, ist an ihrem geringen Gewichtsanteil interessiert; 23 Held eines Ritterepos von Hartmann von Aue.

Senkrecht: 1 kommt uns von Rettern; 2 feuerfestes Material für Tiegel, Brennöfen und dergleichen; 3 nach der Sage regierte dort einst König Minos; 4 wird auch zur Feststellung der Berufseignung gemacht; 5 schmecken jetzt allen, die schlank bleiben oder werden wollen, nach dem großangelegten Versuch nochmals so gut; 6 und 18 senkrecht sind zwei Fürwörter, die in Molières' Lustspielen stehen; 7 unweit davon steht Schloß Miramar; 8 war in seiner ersten Lebenszeit ein Ferkel; 9 der Hasenfuß hat zuviel; 10 hat in der Toskana städtische Einwohner; 11 siehe 11 waagrecht; 12 Engländern schmecken sie präzise wie Haferflocken; 13 auf ihren Bäumen lebt das Feh; 14 ist nicht stärker als ihr schwächstes Glied; 15 'Frau Luna' und 'Berliner Luft' sind zwei seiner Operetten; 16 ist der Held eines Trauerspiels von Shakespeare; 17 schweizerischer General; 18 siehe 6 senkrecht; 19 Hühner legten und Hausfrauen konservierten es; 20 darauf flanieren Schiffspassagiere; 21 war der Sohn von Odysseus und Penelope; 22 sein Leben verläuft in mönchischer Entsagung.

Auflösung des letzten Kreuzworträtsels:

Die Eile taugt nur um Fliegen zu fangen
(Portugiesisches Sprichwort)

Waagrecht: 1 Abend, 2 die, 3 Boell, 4 All, 5 Gardine, 6 Mai, 7 Eile, 8 taugt, 9 nur, 10 RH, 11 (B)ise, 12 SE, 13 Schnaps, 14 Ræuber, 15 eroina, 16 Kanada, 17 um, 18 Fliegen, 19 zu, 20 Esel, 21 Lokal, 22 Kako, 23 Tor, 24 fan, 25 gen, 26 RTF, 27 ee, 28 Pisa, 29 Eibe, 30 ET.

Senkrecht: 1 Aa, 2 Ase, 3 été, 4 Blei, 5 Crusoe, 6 ell, 7 Homer, 8 Erni, 9 DG, 10 Hanf, 11 Fi (fi), 12 AT, 13 Pallas, 14 Drais, 15 Jona, 16 Idus, 17 Sek., 18 Eiger, 19 Gage, 20 NT, 21 Akelei, 22 BE, 23 Sean, 24 NB, 25 neun, 26 Emu, 27 Bazar, 28 Lar, 29 Edukte, 30 Li, 31 Ara, 32 oft.

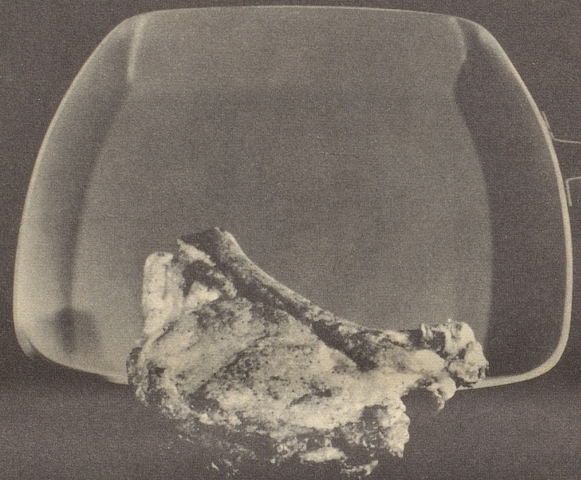
hotel eiger 1650 m
das traditionelle Familienhotel Berner Oberland
Sommer- und Wintersport

Telephon (036) 34731
Fam. von Allmen + Stähli

mürren

DUROperl-HT
TEFLON - BELAG AUF HARTELOXIERUNG

*In ihr
wird Gebratenes
„entgegenkommend“...*



... das merken Sie spätestens beim Anrichten, wenn Ihr Kotelett, Spiegelei oder Ihre Rösti Ihren Wünschen entgegenkommt und sanft aus der Pfanne in den Teller gleitet – ein wahres Vergnügen! Auf den durch die Hausfrauen erprobten DUROperl-HT-Pfannen kann eben nichts haften, nichts kleben!

Damit Ihnen dieses Vergnügen möglichst lange erhalten bleibt, hat KUHNR/RIKON schon vor 2 Jahren als Erster die Methode der Harteloxierung angewandt und die doppelte TEFLON-Beschichtung in diese schützende, stahlharte Grundlage eingebettet. Hunderttausende von ganz feinen, diamantharten Spitzchen ragen von unten in die TEFLON-Schicht hinein und verhindern – auch bei Verwendung von Metallschaufeln – ein Abschleifen des Belages. Die TEFLON-Beschichtung bleibt intakt, bleibt dauerhaft, damit Sie jederzeit Freude an Ihrer pflegeleichten DUROperl-HT-Pfanne haben.

**KUHN
RIKON**

Der Zeit einen Schritt voraus

â

(TEFLON = eingetragene Marke von DU PONT)

