

Zeitschrift: Nebelspalter : das Humor- und Satire-Magazin
Band: 95 (1969)
Heft: 19

Werbung

Nutzungsbedingungen

Die ETH-Bibliothek ist die Anbieterin der digitalisierten Zeitschriften. Sie besitzt keine Urheberrechte an den Zeitschriften und ist nicht verantwortlich für deren Inhalte. Die Rechte liegen in der Regel bei den Herausgebern beziehungsweise den externen Rechteinhabern. [Siehe Rechtliche Hinweise.](#)

Conditions d'utilisation

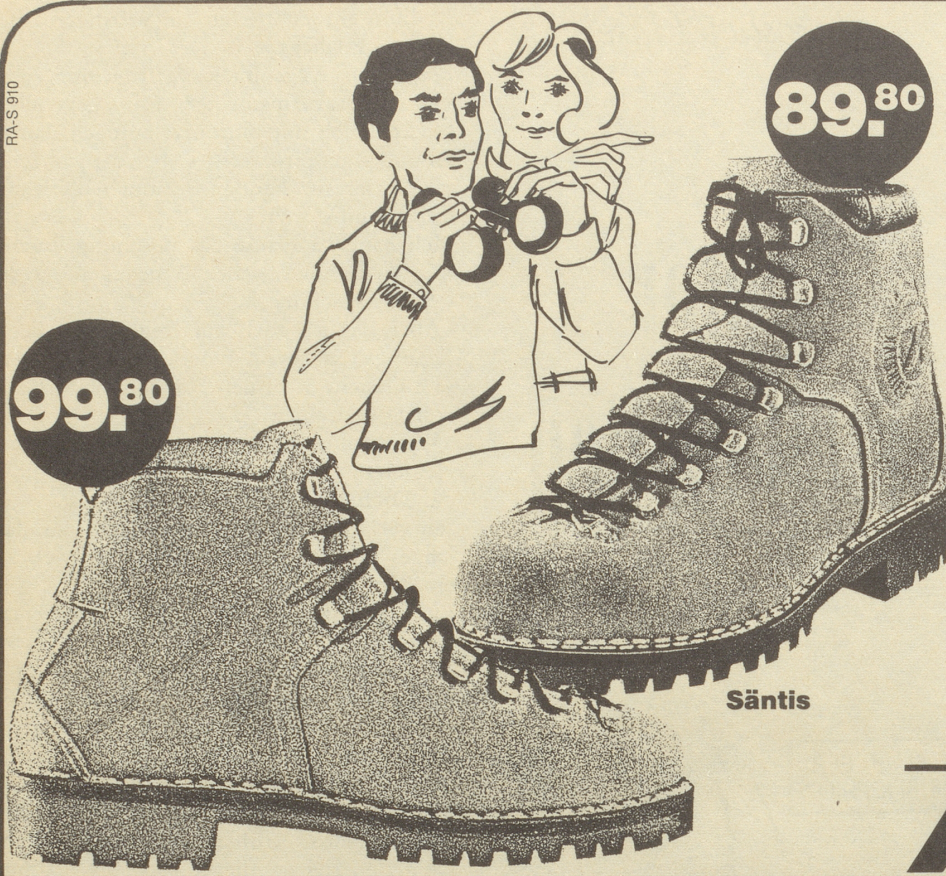
L'ETH Library est le fournisseur des revues numérisées. Elle ne détient aucun droit d'auteur sur les revues et n'est pas responsable de leur contenu. En règle générale, les droits sont détenus par les éditeurs ou les détenteurs de droits externes. [Voir Informations légales.](#)

Terms of use

The ETH Library is the provider of the digitised journals. It does not own any copyrights to the journals and is not responsible for their content. The rights usually lie with the publishers or the external rights holders. [See Legal notice.](#)

Download PDF: 16.03.2025

ETH-Bibliothek Zürich, E-Periodica, <https://www.e-periodica.ch>



89.⁸⁰

99.⁸⁰

Behend und leichtfüssig wie die Gemen, gehen Sie in Raichle Bergschuhen

Raichle Säntis

Ein zünftiger Schweizer Bergschuh zu einem unwahrscheinlichen Preis. Aus kratzfestem Climberleder oder glattem Snowproof. Echt zwiegenäht. Lederbrandsohle, Lederzwischensohle, Vibram-Bergsohle, weicher Schaftabschluss. Damen Fr. 84.80, Herren Fr. 89.80 netto

Raichle Pizol

Ein Leicht-Bergschuh, der Sie mit seiner Wanderlaune anstecken wird. Neues, preiswertes Modell. Moderner, bequemer Schnitt. Für jedes Wetter. Aus imprägniertem Resistoproof, mit Lederbrandsohle und Lederzwischensohle. Damen Fr. 94.80, Herren Fr. 99.80 netto

Es gibt einen Raichle für jeden Fuss, jeden Zweck und jedes Budget.

Raichle

Raichle Sportschuh AG, Kreuzlingen

Pizol

Säntis

Weisflog's



OMNIBUS

KIRIBUS

«Mit der Postkutsche»

Aus edlen Frucht- und Beerensäften und Kirsch hergestellt, hat er ein köstliches Aroma und eine dunkelrote Farbe. — Sie bereiten ihn mit Wasser oder Mineralwasser als long drink oder verwenden ihn als beliebte Zutat zu Fruchtsalat und Cassata. Kiribus darf auf keiner Party und in keiner Bar fehlen.

Kiribus, Liqueur fine von Weisflog, Zürich



Ein gleissender Sommer, ein idyllischer Winkel, der Ihr wohlbehütetes Geheimnis war und wo Sie die Tage verträumten — erinnern Sie sich? Möchten Sie nicht diese unbeschwerteten Stunden in der Umgebung von Sils ganz bewusst aufs neue erleben?

Prospekte: Kurverein Sils, Tel. 082 / 4 52 37

SILS

ENGADIN
MARIA - BASELGA - FEXTAL

Hotel Restaurant **savoy**

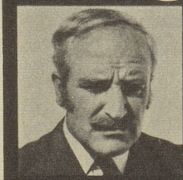
Neuengasse 26 Bern

Das gepflegte und wohnliche Erstklasshaus im Herzen der Stadt, eine Minute vom Bahnhof. Behaglich und geschmackvoll eingerichtete Zimmer mit Toilette, Dusche od. Bad, Telefon und Radio.

Gediegenes Restaurant und Burgunderstube im ersten Stock.

Inhaber: R. Tanner
Telefon (031) 22 44 05, Telex 32445

Magenweh



Sie können Magenschmerzen rasch beruhigen und die Verdauung erleichtern, wenn Sie nach einem reichlichen Essen zwei Rennie Verdauungspastillen im Munde zergehen lassen. Ihre aktiven Bestandteile wirken beruhigend auf die Magenschleimhäute und neutralisieren die überschüssige Magensäure. In Apotheken und Drogerien.

nimm zwei
Rennie
PASTILLEN

Rössli-Rädli vorzüglich
nur im Hotel Rössli Flawil