

**Zeitschrift:** Nebelspalter : das Humor- und Satire-Magazin  
**Band:** 95 (1969)  
**Heft:** 19

## Werbung

### Nutzungsbedingungen

Die ETH-Bibliothek ist die Anbieterin der digitalisierten Zeitschriften. Sie besitzt keine Urheberrechte an den Zeitschriften und ist nicht verantwortlich für deren Inhalte. Die Rechte liegen in der Regel bei den Herausgebern beziehungsweise den externen Rechteinhabern. [Siehe Rechtliche Hinweise.](#)

### Conditions d'utilisation

L'ETH Library est le fournisseur des revues numérisées. Elle ne détient aucun droit d'auteur sur les revues et n'est pas responsable de leur contenu. En règle générale, les droits sont détenus par les éditeurs ou les détenteurs de droits externes. [Voir Informations légales.](#)

### Terms of use

The ETH Library is the provider of the digitised journals. It does not own any copyrights to the journals and is not responsible for their content. The rights usually lie with the publishers or the external rights holders. [See Legal notice.](#)

**Download PDF:** 17.03.2025

**ETH-Bibliothek Zürich, E-Periodica, <https://www.e-periodica.ch>**



# pitrelli

## VOR

### der Elektro-Rasur

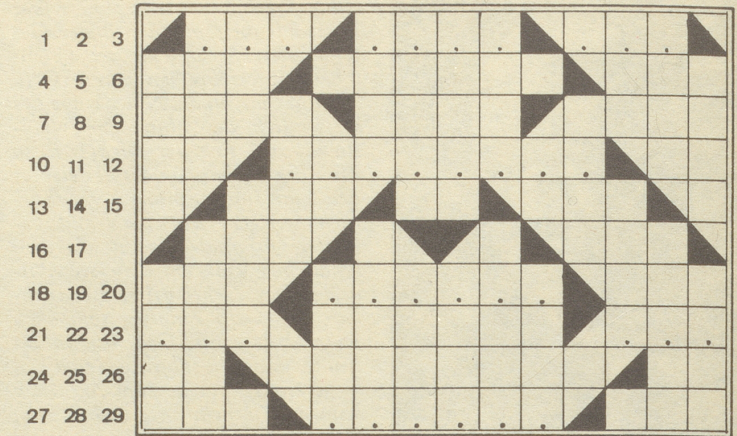


das macht die  
Barthaare  
hart und  
schnittfest.

Enorm-  
wie der Apparat jetzt fasst

#### Rätsel Nr. 19

1	3	5	7	8	10	12	14	16	18	20	21	23	25
2	4	6		9	11	13	15	17	19		22	24	26



vw

Und werden auch dort wieder verstanden!

Waagrecht: 1 ??e; 2 ????; 3 s??; 4 vom einen aus, kann man nur nach Norden, vom andern aus, nur nach Süden gehen; 5 da strandete Noahs Arche; 6 Portugiesen zahlen damit ihre Zeche; 7 gedeiht an Waldrändern und Bachufern; 8 sorgt für deutsche Autofahrer; 9 er wurde Kleists Richter Adam zum Verhängnis; 10 Metall für Kannengießer (chemisches Zeichen); 11 ?????????; 12 stecken in Schnee und Klee; 13 de Gaulle's Alter; 14 militärisch gekürzte Übungsgranate; 15 baut Schweizer Sturmgewehre; 16 Dörfchen am gleichnamigen Tessinerberg; 17 rosenfingrige Göttin der Morgenröte; 18 welsches Korn; 19 ??????; 20 Jakob hat für sie sieben Jahre bei Laban gedient; 21 ???; 22 der italienische Ozean; 23 ???; 24 kurzer Laufmeter; 25 schimpfen und tadeln; 26 Artikel aus dem Süden; 27 als die Römer frech geworden – mußten sie diese Waffe spüren; 28 ?????; 29 ... wagt es, Rittersmann oder Knapp?

Senkrecht: 1 Teil der ungarischen Hauptstadt; 2 Meister Lampes Fell; 3 sticht auch Rosenfreunde; 4 sie ersetzt liebe Erklärungen; 5 krank in England; 6 uralte Kriegsgurgel; 7 stachliges Gerät des Bauernhofes; 8 gleiche Vokale; 9 der beste sei der Hunger, meint das Sprichwort; 10 zeigt sich in der Anzahl der Galons am Hute; 11 sieben Tage; 12 viel Lärm, meistens um nichts; 13 salziges Gewässer; 14 imposanter Menschenaffe; 15 wird mit Hopfen zu Bier gebraut; 16 ihn schlägt man, den Esel meint man; 17 regelmäßige Rückzahlung aus meist ebenso regelmäßigen Einzahlungen; 18 liegt zwischen d und e auf dem Klavier; 19 verkehrtes Edelgas; 20 verschwindet mit dem Maxi-Look; 21 Bündner Rätselpiz; 22 kostspieliges Metall; 23 solche Besen kehren gut; 24 manchem wird sie erst beim Psychiater bewußt; 25 stachliger Insektenfresser; 26 Gott der Liebe und der Liebenden.

Auflösung des letzten Kreuzworträtsels:

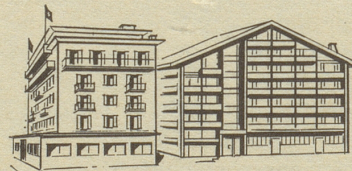
Die tiefsten Probleme sind nicht auf höchster Ebene zu lösen

Waagrecht: 1 Se, 2 pas, 3 Abo, 4 die, 5 AK, 6 tiefsten, 7 Probleme, 8 Masern, 9 einsam, 10 Orade, 11 Zebra, 12 Ensor, 13 hei, 14 Lea, 15 len, 16 Ire, 17 Ulk, 18 abseits, 19 Egg, 20 et, 21 Aorta, 22 Noten, 23 er, 24 sind, 25 roc, 26 Döle, 27 Aue, 28 nicht, 29 rer., 30 Hut, 31 Ces, 32 Ido, 33 auf, 34 hoech, 35 ster, 36 Ebene, 37 zu, 38 loe, 39 Erb, 40 sen, 41 be.

Senkrecht: 1 Stroh, 2 Esch, 3 Ei, 4 Reuti, 5 Uhu, 6 Email, 7 NATO, 8 Pfad, 9 kadu, 10 el, 11 Assel, 12 ecco, 13 ste., 14 Earl, 15 Ehe, 16 Erzabt, 17 NS, 18 Anne, 19 Sari, 20 ste., 21 Brè, 22 Ocker, 23 Oper, 24 Inch, 25 Rb, 26 Rialto, 27 TI, 28 Don, 29 Este, 30 des, 31 Ibsen, 32 Robe, 33 Elan, 34 Ende, 35 En, 36 emsig, 37 Oran, 38 am, 39 Orgel, 40 ueb, 41 Kehre, 42 Reif.

#### Zimmermann Hotels

Telefon (028) 77110 - Telex 38.201



#### Hotel National-Bellevue

140 Betten – Modernste Zimmer, Süd-sicht mit Balkon. 90 % aller Zimmer mit Privatbad oder Dusche – Telefon, Radio – Dancing-Bar – Großer Garten.

Pauschalpreise in beiden Häusern:

ohne Bad Fr. 35.– bis 53.–  
mit Bad Fr. 42.– bis 69.–

#### ZERMAT

#### Hotel Schweizerhof

Das kleine Grandhotel –  
110 Betten – vollständig  
renoviert – Zimmer mit  
Privatbad und WC oder nur  
mit WC – Telefon, Radio,  
Bar – Gepflegte Küche

