

**Zeitschrift:** Nebelspalter : das Humor- und Satire-Magazin  
**Band:** 97 (1971)  
**Heft:** 16

## **Werbung**

### **Nutzungsbedingungen**

Die ETH-Bibliothek ist die Anbieterin der digitalisierten Zeitschriften. Sie besitzt keine Urheberrechte an den Zeitschriften und ist nicht verantwortlich für deren Inhalte. Die Rechte liegen in der Regel bei den Herausgebern beziehungsweise den externen Rechteinhabern. [Siehe Rechtliche Hinweise.](#)

### **Conditions d'utilisation**

L'ETH Library est le fournisseur des revues numérisées. Elle ne détient aucun droit d'auteur sur les revues et n'est pas responsable de leur contenu. En règle générale, les droits sont détenus par les éditeurs ou les détenteurs de droits externes. [Voir Informations légales.](#)

### **Terms of use**

The ETH Library is the provider of the digitised journals. It does not own any copyrights to the journals and is not responsible for their content. The rights usually lie with the publishers or the external rights holders. [See Legal notice.](#)

**Download PDF:** 17.03.2025

**ETH-Bibliothek Zürich, E-Periodica, <https://www.e-periodica.ch>**



# Spiel mit Ferienziel

Das vergnügliche Unterhaltungsspiel der Zentral-Schweiz als Quartett-Kartenspiel

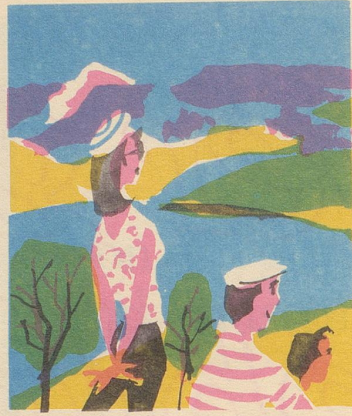
3

**Engelberg**  
Titlis  
Luzern-Stans-Engelberg-Bahn



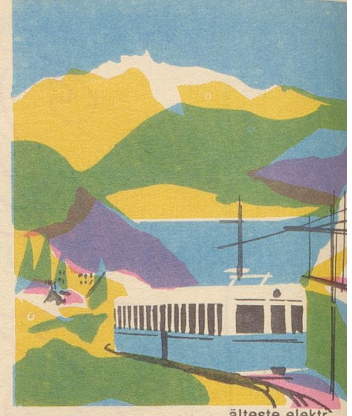
**Brunni** 1600 m ü. M.  
Sonnenterrasse von Engelberg. Bergrestaurant und einzigartiger Rundblick in das Alpenpanorama.

**Zugerland**  
Zugersee  
Aegerital



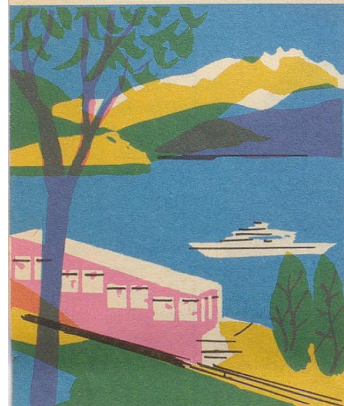
**Menzingerberg**  
im zugerischen Hügelland. Wird mit dem Bus der Zugerland-Verkehrsbetriebe schnell erreicht. Ausgedehnte Wälder. Wanderwege.

**Bergbahnen**  
Vitznau-Rigi-Bahn  
Weggis-Kaltbad  
Gemsstock-Gurschenalp



**Arth-Rigi-Bahn** älteste elektr. Bergbahn Europ.  
erreicht den 1800 m hohen Gipfel vom internationalen Bahnknotenpunkt Arth-Goldau in einer 1/2 Std. Höhenwege, Naturparadies

**Stoos Talstation**  
Schlatti im Muotatal  
Tellmuseum Bürglen  
Brunnen



**Freib-Seelisberg-Bahn**  
100 m ü. M. Sonnenterrasse über dem Vieraldstättersee nahe dem Rütli. Spazier- und Wanderwege. Fischen im Bergsee.

**Rigi**  
Kaltbad  
Gersau  
Vitznau



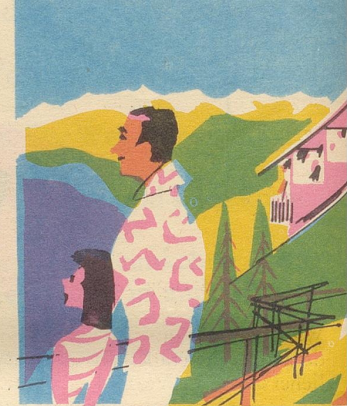
**Weggis**  
Bevorzugtes mildes Klima. 50 km gepflegte Wanderwege. Strandbad und geheiztes Hallenschwimmbad. Tennis, Verkehrsruhe.

**Luzerner Städte**  
Luzern  
Sursee  
Sempach



**Willisau**  
Schmuckes Grafenstädtchen. Beliebter Ferien-, Rast- und Tagungsort. Hirschkpark. Spezialität: Willisauer Ringli. Gaststätten.

**Stanserhorn**  
Buochs  
Stans  
Stansstad



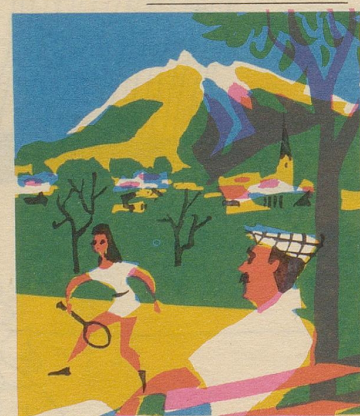
**Stanserhorn-Bahn**  
Wanderungen rund ums Stanserhorn. Mit gutem Schuhwerk, Regenschutz und h... schenkt Dir das Wandern Freud u. Lebensst...

**Druesberg**  
Einsiedeln  
Hoch-Ybrig  
Muotathal



**Meriberg**  
Sommerkurort, Wintersportplatz. Höchstgelegene Gemenide des Kts. Schwyz. Angelsport, Wandern. Ein Eldorado für den Naturfreund.

**Melchtal**  
Melchsee-Frutt  
Stöckalp-Melchsee-Frutt  
Melchsee-Frutt



**Kerns**  
das schicke Dorf auf voralpiner Terrasse. Heimelige Dorf- und Bergchalets. Schöne Wanderwege. Duftende Wiesen, kühle Wälder.

VERKEHRSHAUS DER SCHWEIZ LUZERN  
PLANETARIUM «LONGINES»

IHR FERIENZIEL LIEGT IN DIESEM SPIEL

GV

VERKEHRSVERBAND ZENTRALSCHWEIZ  
IM VERKEHRSHAUS DER SCHWEIZ  
CH-6000 LUZERN, TEL. 041 / 22 70 55



Copyright by Nebelspatter

**Coupon** Senden Sie mir das «Quartett von der Zentralschweiz» an meine Adresse:

Name: \_\_\_\_\_

Straße: \_\_\_\_\_

PLZ/Wohnort: \_\_\_\_\_

Beilage: Fr. 2 — in Marken

◀ Coupon ausschneiden und im Couvert mit 30 Rp. frankiert einsenden an:

Verkehrsverband der Zentralschweiz  
Im Verkehrshaus der Schweiz  
CH-6000 Luzern  
Tel. 041 22 70 55

GUSSET