

**Zeitschrift:** Nebelspalter : das Humor- und Satire-Magazin  
**Band:** 97 (1971)  
**Heft:** 17

## Werbung

### Nutzungsbedingungen

Die ETH-Bibliothek ist die Anbieterin der digitalisierten Zeitschriften. Sie besitzt keine Urheberrechte an den Zeitschriften und ist nicht verantwortlich für deren Inhalte. Die Rechte liegen in der Regel bei den Herausgebern beziehungsweise den externen Rechteinhabern. [Siehe Rechtliche Hinweise.](#)

### Conditions d'utilisation

L'ETH Library est le fournisseur des revues numérisées. Elle ne détient aucun droit d'auteur sur les revues et n'est pas responsable de leur contenu. En règle générale, les droits sont détenus par les éditeurs ou les détenteurs de droits externes. [Voir Informations légales.](#)

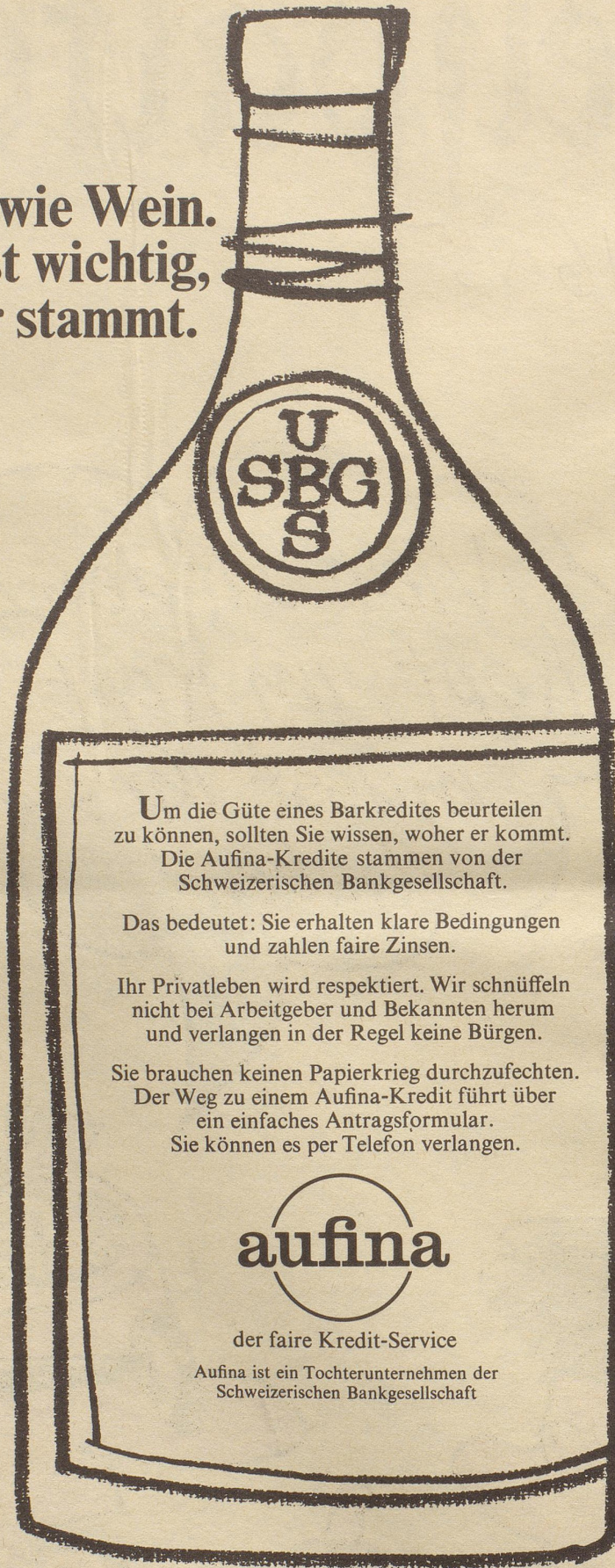
### Terms of use

The ETH Library is the provider of the digitised journals. It does not own any copyrights to the journals and is not responsible for their content. The rights usually lie with the publishers or the external rights holders. [See Legal notice.](#)

**Download PDF:** 17.03.2025

**ETH-Bibliothek Zürich, E-Periodica, <https://www.e-periodica.ch>**

**Kredit ist wie Wein.  
Es ist wichtig,  
woher er stammt.**



Um die Güte eines Barkredites beurteilen zu können, sollten Sie wissen, woher er kommt. Die Aufina-Kredite stammen von der Schweizerischen Bankgesellschaft.

Das bedeutet: Sie erhalten klare Bedingungen und zahlen faire Zinsen.

Ihr Privatleben wird respektiert. Wir schnüffeln nicht bei Arbeitgeber und Bekannten herum und verlangen in der Regel keine Bürgen.

Sie brauchen keinen Papierkrieg durchzufechten. Der Weg zu einem Aufina-Kredit führt über ein einfaches Antragsformular. Sie können es per Telefon verlangen.

**aufina**

der faire Kredit-Service

Aufina ist ein Tochterunternehmen der Schweizerischen Bankgesellschaft

5200 Brugg, Postgebäude, Tel. 056 41 37 22  
4000 Basel 10, Steinenvorstadt 73, Tel. 061 22 08 64  
3001 Bern, Laupenstrasse 10, Tel. 031 25 50 55  
2502 Biel, Bahnhofplatz 9, Tel. 032 3 22 27  
7000 Chur 2, Postplatz 44, Tel. 081 22 41 24  
6000 Luzern, Hirschengraben 43, Tel. 041 23 65 55

9001 St. Gallen, Poststrasse 23, Tel. 071 23 13 23  
1950 Sitten, rue de la Dixence 9, Tel. 027 2 95 01  
8401 Winterthur, Obergasse 20, Tel. 052 22 92 25  
8003 Zürich, Birmensdorferstrasse 83, Tel. 051 33 59 60  
weitere Büros in Genf, Lausanne, Neuchâtel, Lugano.

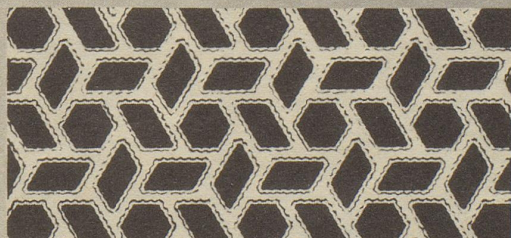
# Der neue Braun synchron

Ihm entkommt kein Haar!



## Das neue Schersystem von Braun

**schneidet lange und  
kurze Haare  
(synchron) in einem Zug.**



Braun synchron hat ein neues Mikro-Scherblatt. In ihm sind wabenförmige Löcher (für kurze Haare) mit länglichen Öffnungen (für lange Haare) kombiniert. Die Langschlitze umgeben jede der Sechseck-Waben wie ein Kranz. So werden alle Haare erfasst. Gleich in welcher Richtung sie wachsen.

Die 36 Schwedenstahlklingen des neuen Scherkopfs sind leicht schräg gestellt. Aus ihrem Zusammenspiel mit dem Scherblatt resultiert der ziehende Schnitt. Ziehender Schnitt bedeutet: scharfes, glattes und darum hautschonendes Abtrennen von weichem wie von hartem Haar.

**Braun synchron**  
**Fr.115.-**





# North Pole für alle, die das Leben geniessen

Menschen, die das Leben in vollen Zügen erleben, brauchen diesen reinen, klaren- diesen natürlichen Geschmack. Sie rauchen North Pole.

Anders als die anderen Zigaretten? Ja. Probieren Sie doch mal. Jedesmal, wenn Sie an intensiv gelebte Momente denken... in frischer Brise, die Weite vor Augen... dann zünden Sie eine North Pole an. Schon nach dem ersten Zug sind Sie wieder mitten darin — mitten in diesem echten Leben, das Sie so sehr schätzen.

North Pole macht den ganzen Unterschied. Frische wird zum Geschmack North Pole.

**North Pole**  
eine natürliche Frische

