

**Zeitschrift:** Nebelspalter : das Humor- und Satire-Magazin  
**Band:** 97 (1971)  
**Heft:** 30

**Artikel:** Organist auf Abwegen  
**Autor:** [s.n.]  
**DOI:** <https://doi.org/10.5169/seals-510457>

### **Nutzungsbedingungen**

Die ETH-Bibliothek ist die Anbieterin der digitalisierten Zeitschriften. Sie besitzt keine Urheberrechte an den Zeitschriften und ist nicht verantwortlich für deren Inhalte. Die Rechte liegen in der Regel bei den Herausgebern beziehungsweise den externen Rechteinhabern. [Siehe Rechtliche Hinweise.](#)

### **Conditions d'utilisation**

L'ETH Library est le fournisseur des revues numérisées. Elle ne détient aucun droit d'auteur sur les revues et n'est pas responsable de leur contenu. En règle générale, les droits sont détenus par les éditeurs ou les détenteurs de droits externes. [Voir Informations légales.](#)

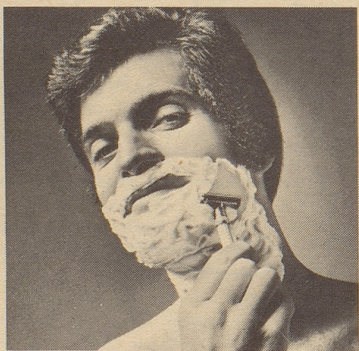
### **Terms of use**

The ETH Library is the provider of the digitised journals. It does not own any copyrights to the journals and is not responsible for their content. The rights usually lie with the publishers or the external rights holders. [See Legal notice.](#)

**Download PDF:** 30.03.2025

**ETH-Bibliothek Zürich, E-Periodica, <https://www.e-periodica.ch>**

neu!



Die mikrofeinen Aktiv-Schaumbläschen im Palmolive Rapid Shave machen jeden Bart sofort weich und garantieren eine sanfte, mühelose Tiefen-Rasur.

viel länger sauber rasiert...  
viel länger erfrischt...  
viel länger gepflegt!

## Palmolive Rapid Shave

für die sanfte, mühelose Tiefen-Rasur  
dank mikrofeinen Aktiv-Schaumbläschen



In der deutschen Nachtsendung «Musik bis zum frühen Morgen» erlaucht: «Kennen Sie die Steigerung von Gruppensex? – Siebenschläfer!» Ohohr

### Organist auf Abwegen

Gottesdienst in der Landkirche. Während die Kirchgänger die Kirche nach dem Gottesdienst verlassen, improvisiert der Organist auf seinem Instrument. Plötzlich stockt ihm der Atem, er hat bemerkt, daß er auf Abwege gekommen ist, denn, was er spielt, sind Variationen zum Volkslied: «Useuse us em Stall, mit däne loube Chüehne!» Hege

### Konsequenztraining

Von den Wohngenossenschaften ist zu erfahren, daß die langen Wartezeiten zwischen der Einreichung von Baugesuchen und der Erteilung der Baubewilligung die Baukosten um Hunderttausende, ja Millionen von Franken verteuern können.

Wobei man nicht weiß, was schlimmer ist: die trödelnde Behandlung der Gesuche oder das rasche Ansteigen der Kosten?

Boris

### Zuviel Phantasie

Ein Kirchendiener will eine Frau nicht in die Kirche hineinlassen, weil sie ein ärmelloses Kleid trägt. Ueberflüssig zu bemerken, daß dies vor einigen Jahren und nicht heute passiert ist!

«Me mues nid witer danke, als me gseht!» bemerkte der die Frau begleitende Ehemann lächelnd zum Sigrüst, und dieser läßt beide wortlos passieren. Hege

Pünktchen auf dem I

Schweiz

öff