

Zeitschrift: Nebelspalter : das Humor- und Satire-Magazin
Band: 99 (1973)
Heft: 19

Rubrik: Rätsel

Nutzungsbedingungen

Die ETH-Bibliothek ist die Anbieterin der digitalisierten Zeitschriften. Sie besitzt keine Urheberrechte an den Zeitschriften und ist nicht verantwortlich für deren Inhalte. Die Rechte liegen in der Regel bei den Herausgebern beziehungsweise den externen Rechteinhabern. [Siehe Rechtliche Hinweise.](#)

Conditions d'utilisation

L'ETH Library est le fournisseur des revues numérisées. Elle ne détient aucun droit d'auteur sur les revues et n'est pas responsable de leur contenu. En règle générale, les droits sont détenus par les éditeurs ou les détenteurs de droits externes. [Voir Informations légales.](#)

Terms of use

The ETH Library is the provider of the digitised journals. It does not own any copyrights to the journals and is not responsible for their content. The rights usually lie with the publishers or the external rights holders. [See Legal notice.](#)

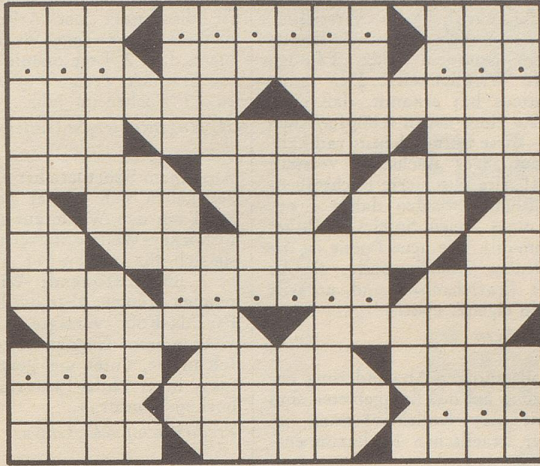
Download PDF: 17.03.2025

ETH-Bibliothek Zürich, E-Periodica, <https://www.e-periodica.ch>

**Rätsel
Nr. 19**

1 3 5 7 9 11 13 16 19 21 23 25 27 29
2 4 6 8 10 12 14 17 20 22 24 26 28 30
15 18

1 2 3
4 5 6
7 8
9 10 11
12 13 14
15 16 17
18 19 20
21 22 23
24 25
26 27 28
29 30 31
32 33 34



H. Sch. *Nach dem Unfall weiß man's besser ...*

Waagrecht: 1 Dorf im Berner Seeland; 2 ??????; 3 türkischer Titel; 4 ???; 5 Teil der föderalistischen Schweiz; 6 ???; 7 afrikanische Buschkatze; 8 nur gedacht; 9 Buchstabe des griechischen Alphabets; 10 indischer Philosoph (1861 bis 1941); 11 Mädchename; 12 Gymnastikgerät; 13 Kapitel des Korans; 14 gebrochenes Gestein; 15 französischer Artikel; 16 «gekürztes» Maschinen-gewehr; 17 hat 1440 Minuten; 18 Autokennzeichen Neufundlands; 19 hand-werklicher Betrieb; 20 chemisches Zeichen für Helium; 21 er macht die Musik; 22 ??????; 23 persönliches Fürwort; 24 so ist Appenzeller Käse; 25 verrufen, ehrlos; 26 ???; 27 Schalenfrucht; 28 Hauptstadt Perus; 29 wurde als Bambi bekannt; 30 parat; 31 ???; 32 Kriegsgott der alten Griechen; 33 Box-Kampf-platz; 34 Kopfschutz.

Senkrecht: 1 wirbt in der Zeitung; 2 italienischer Klosterbruder; 3 hat die falsche Glücksnummer; 4 Bundesrat (1845-1921); 5 Palaststadt von Konstan-tinopel; 6 Distanzbegriff; 7 orientalische Kopfbedeckung; 8 .. blitzt; 9 Karten-spiel; 10 Fensterbrett; 11 Ritterhaus einer Burg; 12 katholischer Kirchendiener; 13 Vorwort; 14 daraus sollen viele Paragrafen bestehen; 15 Kanton; 16 und (französisch); 17 Königin der Instrumente; 18 japanisches Längenmaß; 19 Strom Frankreichs; 20 feines Geäst; 21 Schluß; 22 Teil der Scheune; 23 Seeprome-nade; 24 Autokennzeichen des Fürstentums Liechtenstein; 25 blaublütig; 26 vater- und mutterloses Kind; 27 eingedickter Fruchtsaft; 28 jenseitiges Glücksgefilde; 29 setzt den Motor in Gang; 30 notleidend, bedürftig.

Auflösung des letzten Kreuzworträtsels:
«Kühler Mai bringt Korn und Heu.»

Waagrecht: 1 Aa, 2 kuehler, 3 GK, 4 Kilo, 5 Mao, 6 Adam, 7 Triller, 8 Mai, 9 Atlas, 10 sea, 11 NPD, 12 TAP, 13 Riff, 14 Fra, 15 Maus, 16 Oreade, 17 bringt, 18 Korn, 19 Emu, 20 Edda, 21 NDR, 22 Sta, 23 oro, 24 Tanse, 25 und, 26 Menuhin, 27 Esau, 28 Heu, 29 Ulme, 30 Mt, 31 spalten, 32 EW.

Senkrecht: 1 AK, 2 Marokko, 3 EM, 4 Aida, 5 IRO, 6 Rost, 7 Inferno, 8 Kot, 9 Pfand, 10 Mus, 11 Rad, 12 Rte., 13 Emit, 14 Fee, 15 Anha, 16 Haller, 17 Manuel, 18 Lola, 19 Abu, 20 Shut, 21 est, 22 sei, 23 rar, 24 Amiet, 25 nun, 26 Spandau, 27 Gase, 28 ugd., 29 Name, 30 Km, 31 Anstand, 32 EW.

Ihre Partner-Chancen klar erkennen:

Der unbestechliche Computer hilft allen ernsthaften Heiratsinteressenten dabei. Gratis und ohne jegliche Verpflichtung erfahren Sie, wie gross Ihre Heiratschancen sind. Es lohnt sich deshalb für alle ledigen und volljährigen Leser dieser Anzeige, bei diesem Test mitzumachen und ihre Chancen errechnen zu lassen. Zögern auch Sie nicht länger und machen Sie bei dieser Computertest-Aktion mit! Wenn Sie uns diese ausgefüllte Anzeige einsenden, erklären Sie, dass Sie unverheiratet sind, die Gestaltung Ihrer Zukunft jedoch aktiv an die Hand nehmen möchten.

Wie stellen Sie sich Ihren Idealpartner vor? häuslich 601 temperamentvoll 602
gebildet 603 religiös 604 tolerant 605 anpassungsfähig 606
kinderliebend 607 tierliebend 608

Wofür sollte Ihr Partner Interesse haben? Musik 701 Sport 702 Politik 703
Natur 704 Hobbies (Lesen, Fernsehen, Basteln) 705

Wie beurteilen Sie sich selbst? realistisch 801 optimistisch 802 temperamentvoll 805
häuslich 803 treu 804 anpassungsfähig 806 romantisch 807 tolerant 811
begeisterungsfähig 810 gesellschaftsliebend 812 anliehungsbedürftig 809

Sind Sie vollständig gesund? ja 201 nein 202 Invalid 203

Zivilstand ledig 301 geschieden 302 verwitwet 303

Nationalität Schweizer(in) 401 Ausländer(in) 402

Konfession: protestantisch 403 katholisch 404 andere 405 keine 406

Haben Sie Kinder? nein 408 ja 407 wieviele?

Grösse in cm Gewicht in kg

202-9.5.73

Wenn Sie irgendein Foto von sich besitzen (Porträt oder Ganzaufnahme), so legen Sie es bitte bei. Sie erhalten es zusammen mit dem Gratis-Chancenest zurück.

Name

Vorname 44

Beruf

geboren

Strasse

Plz. Ort

Tel. privat

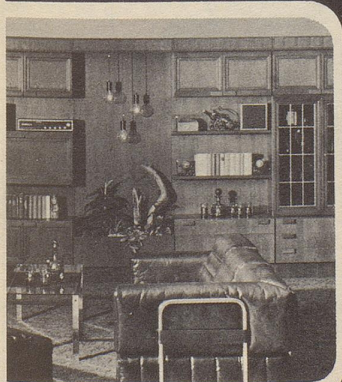
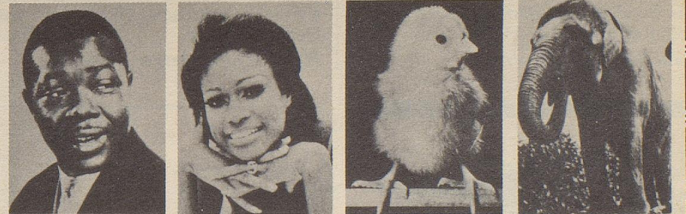
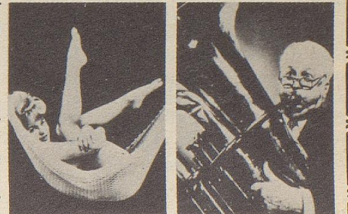
Tel. Geschäft

Wie liegen die Schwerpunkte in Ihrer Freizeit?
Ruhe 105 Aktivität 106

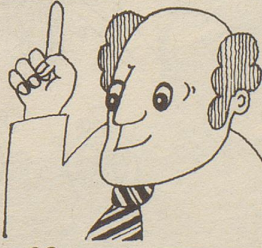
Könnten Sie sich mit diesen Partnern eine Lebens-gemeinschaft vorstellen?
Ja 103 Nein 104

Welches der beiden Tiere spricht Sie mehr an?
Küken 101 Elefant 102

Scheiden oder reissen Sie noch heute diese Anzeige heraus und senden Sie dieselbe an
Pro Familia, Computer-Partnerwahl, Limmatstrasse 111, 8031 Zürich



**WER KLUG
IST, KAUFT
SEINE MÖBEL
BEIM FACHHÄNDLER!**



Denn erstens kennen Sie diesen in Ihrem Ort eventuell persönlich und zweitens wird er Sie gerne und gratis in unsere grosse Wohn-ausstellung in **Lachen SZ** oder **Carrouge VD** bringen, wo Sie alles, was zum Wohnen gehört, unter einem Dach vorfinden. Darum fragen Sie immer nach MSL-Möbeln. Ausserdem: den MSL-Fachhändler erkennen Sie am blauen Plakat.



Bezugsquellennachweis durch: Max Stählin & Cie. AG
Möbelfabrik, 8853 Lachen am See, Tel. 055 631671

