

Zeitschrift: Nebelspalter : das Humor- und Satire-Magazin
Band: 99 (1973)
Heft: 34

Werbung

Nutzungsbedingungen

Die ETH-Bibliothek ist die Anbieterin der digitalisierten Zeitschriften. Sie besitzt keine Urheberrechte an den Zeitschriften und ist nicht verantwortlich für deren Inhalte. Die Rechte liegen in der Regel bei den Herausgebern beziehungsweise den externen Rechteinhabern. [Siehe Rechtliche Hinweise.](#)

Conditions d'utilisation

L'ETH Library est le fournisseur des revues numérisées. Elle ne détient aucun droit d'auteur sur les revues et n'est pas responsable de leur contenu. En règle générale, les droits sont détenus par les éditeurs ou les détenteurs de droits externes. [Voir Informations légales.](#)

Terms of use

The ETH Library is the provider of the digitised journals. It does not own any copyrights to the journals and is not responsible for their content. The rights usually lie with the publishers or the external rights holders. [See Legal notice.](#)

Download PDF: 16.03.2025

ETH-Bibliothek Zürich, E-Periodica, <https://www.e-periodica.ch>

Der grosse Partnerwahl - Chancentest

Zögern Sie nicht länger und beteiligen Sie sich an diesem Partnerwahl-Chancentest, indem Sie das für Sie Zutreffende so ankreuzen. Sie haben als ernsthafter Heiratsinteressent die Möglichkeit, im Jahre 1973 einen neuen Start zu machen und einen Partner fürs Leben zu finden. Fassen Sie einen mutigen Entschluss und machen Sie mit! Sie haben damit einen entscheidenden Schritt für eine bessere Zukunft für ein Leben zu zweit getan. **Pro Familia** informiert Sie kostenlos und unverbindlich über Ihre Heiratschancen.



Welche beiden Photos kommen Ihren Vorstellungen vom Idealpartner am nächsten?
Photo Nr. und Photo Nr.

So sind meine weitem Vorstellungen vom Idealpartner

Sein Zivilstand
ledig verwitwet geschieden

Sein Beruf
Arbeiter(in) Angestellte(r)
Berufsarbeiter(in) Akademiker
mit eigenem Landwirtschftsbetrieb

Seine Nationalität
Schweizer(in) Ausländer(in)
egal

Welche Konfession sollte mein Partner haben?
katholisch protestantisch
andere egal

Seine Grösse
ca. in cm
202 - 22. 8. 73 42

Sein Alter
ca. Jahre alt

Seine Figur
schlank muskulös
sportlich vollschlank
egal

Herr Fräulein Frau

Seine Haarfarbe
blond braun
schwarz egal

Seine Charaktereigenschaften
tolerant anpassungsfähig
romantisch schweigsam
modisch häuslich
gebildet kinderliebend
treu

Wofür sollte mein Partner Interesse haben?
Sport Musik
Natur Politik
Hobbies (Lesen, Basteln etc.)

So bin ich selbst

Mein Zivilstand
ledig geschieden
verwitwet

Mein Beruf
Berufsarbeiter(in) Arbeiter(in)
Akademiker(in) Angestellte(r)
mit eigenem Geschäft
mit eigenem Landwirtschaftsbetrieb

Meine Nationalität
Schweizer(in) Ausländer(in)

Meine Figur
schlank vollschlank
muskulös sportlich

Wenn Sie irgendein Foto von sich besitzen (Porträt oder Ganzaufnahme), so legen Sie es bitte bei. Sie erhalten es zusammen mit dem Gratis-Chancentest zurück.

Photo beiliegend kein Bild vorhanden

Womit beschäftige ich mich in meiner Freizeit?
Natur Musik
Sport Hobbies

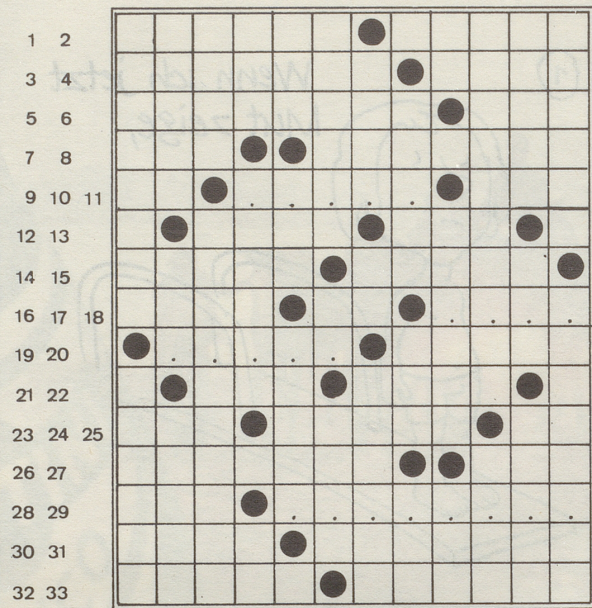
Mein Aussehen, meine Gesundheit und wie ich mich selbst beurteile
romantisch realistisch
aktiv gesund
krank invalid
gebildet kahlköpfig
religiös
kinderliebend
ich habe selbst Kinder
ich bin in einer Pensionskasse
ich bin Brillenträger

Grösse in cm
Gewicht in kg

Name _____
Vorname _____
Beruf _____
geboren _____
Strasse _____
Plz. _____ Ort _____
Tel. privat _____
Tel. Geschäft _____
Reissen oder schneiden Sie diese Anzeige heraus und senden Sie dieselbe an
Pro Familia Partnerwahl-Institut
Limmatstr. 111, 8031 Zürich

Rätsel Nr. 34

1	3	6	8	11	14	17	20	23	26	28	31
2	4	7	9	12	15	18	21	24	27	29	32
5		10	13	16	19	22	25	30			



Waagrecht: 1 Stadt in der spanischen Provinz Almeria; 2 dort arbeitet Danilo Dolci; 3 geistiger Vater der Nashörner; 4 Titellaffe von Wilhelm Busch; 5 Gregor Mendel entdeckte ihre grundlegenden Gesetzmäßigkeiten; 6 erfüllt Märchenwünsche; 7 Telefon- und Telegrafendienst; 8 ersetzt das Briefschreiben; 9 Sonnengott der alten Aegypter; 10 ?????; 11 fließt in den Arno; 12 Germane des ersten und zweiten Jahrhunderts; 13 Senke in der Landschaft; 14 Umzug an Winzer- und anderen Festen; 15 gehört zu einer indogermanischen Völkergruppe; 16 natürliche Körperbedeckung; 17 676 km langer Italiener; 18 ???; 19 ?????; 20 lange runde Salatpflanze; 21 fließt in den norwegischen Selbu-See; 22 Lausanner Hunger; 23 Bauplatzmaß; 24 Material für elektrische Isolationen; 25 Autozeichen vom Libanon; 26 Schußwaffen; 27 Wiese am Flußufer; 18 spielt gern mit seinen Enkeln; 29 ??????; 30 spanischer Surrealist; 31 episches Gedicht von Vergil; 32 gehört zu den Dur-Tonarten; 33 Dorf auf der Sonnenseite des Prättigaus.

Senkrecht: 1 berühmter Maler vom Untersee; 2 buddhistischer Tempelturm mit vielen Dächern; 3 bringt Blut vom Herzen; 4 Londoner Eiche; 5 welsche Mahlzeit; 6 gekürzter Leinenband; 7 er malte den Isenheimer Altar; 8 verkehrte Münze aus Rumänien; 9 Brot des christlichen Opfergottesdienstes; 10 Berner Jawort; 11 gehört zum germanischen Götterhimmel; 12 Auto-Transport-Ordnung; 13 dann sind alle Katzen schwarz; 14 selten gewordenes Küchenungezief; 15 Autozeichen aus Südamerika; 16 rückwärts zu lesende Göttin der milden Lüfte; 17 mündet bei Caen in den Kanal; 18 Sieg im Boxing; 19 kleiner Bösewicht, Lausbub; 20 Lohn der Saat; 21 lustig und fröhlich in Genf; 22 Insel der Molukken; 23 diese Insel liegt vor dem Hafen von Marseille; 24 arabischer Bewohner von Syrien; 25 Pompidou Nase; 26 eines der Wahrzeichen von Paris; 27 des Schweizers Abschied; 28 Waffe und Sportgerät; 29 Luthers Gegenspieler im Streitgespräch; 30 Bundesrat Gnägi unter Freunden; 31 Bergpaß südlich von Gstaad; 32 Griechen in Griechenland.

Auflösung des letzten Kreuzworträtsels:
Fängt der August mit Hitze an,
bleibt auch lang die Schlittenbahn

Waagrecht: 1 Melchsee-Frutt, 2 Oheim, 3 fiera, 4 Neid, 5 Ali, 6 flau, 7 DRM, 8 bleibt, 9 Ins, 10 FN, 11 Turnier, 12 KE, 13 (b)urro, 14 Seil, 15 Namas, 16 hound, 17 auch, 18 lang, 19 EF, 20 Theseus, 21 MC, 22 RRA, 23 Elwis, 24 sah, 25 Narr, 26 die, 27 Leto, 28 Inter, 29 farce, 30 Schlittenbahn.

Senkrecht: 1 Mondfinsternis, 2 ehern, 3 Franc, 4 Leim, 5 Uma, 6 Arth, 7 Cid, 8 traut, 9 Rel, 10 hm, 11 Bursche, 12 RI., 13 Alro, 14 Held, 15 Eilein, 16 Swift, 17 Ibis, 18 Leie, 19 ff, 20 Teehaus, 21 Fn., 22 Rif, 23 Rions, 24 Lab, 25 Ueli, 26 Lug, 27 sera, 28 Trank, 29 Match, 30 Tausendschoen.

Verstopfung auf Reisen?

Midro-Tee

der meistgekaupte Abführ-Tee hilft sanft, aber nachdrücklich

Tee/Tabletten/Portionen in Apotheken und Drogerien