

Zeitschrift: Nebelspalter : das Humor- und Satire-Magazin
Band: 100 (1974)
Heft: 43

Werbung

Nutzungsbedingungen

Die ETH-Bibliothek ist die Anbieterin der digitalisierten Zeitschriften. Sie besitzt keine Urheberrechte an den Zeitschriften und ist nicht verantwortlich für deren Inhalte. Die Rechte liegen in der Regel bei den Herausgebern beziehungsweise den externen Rechteinhabern. [Siehe Rechtliche Hinweise.](#)

Conditions d'utilisation

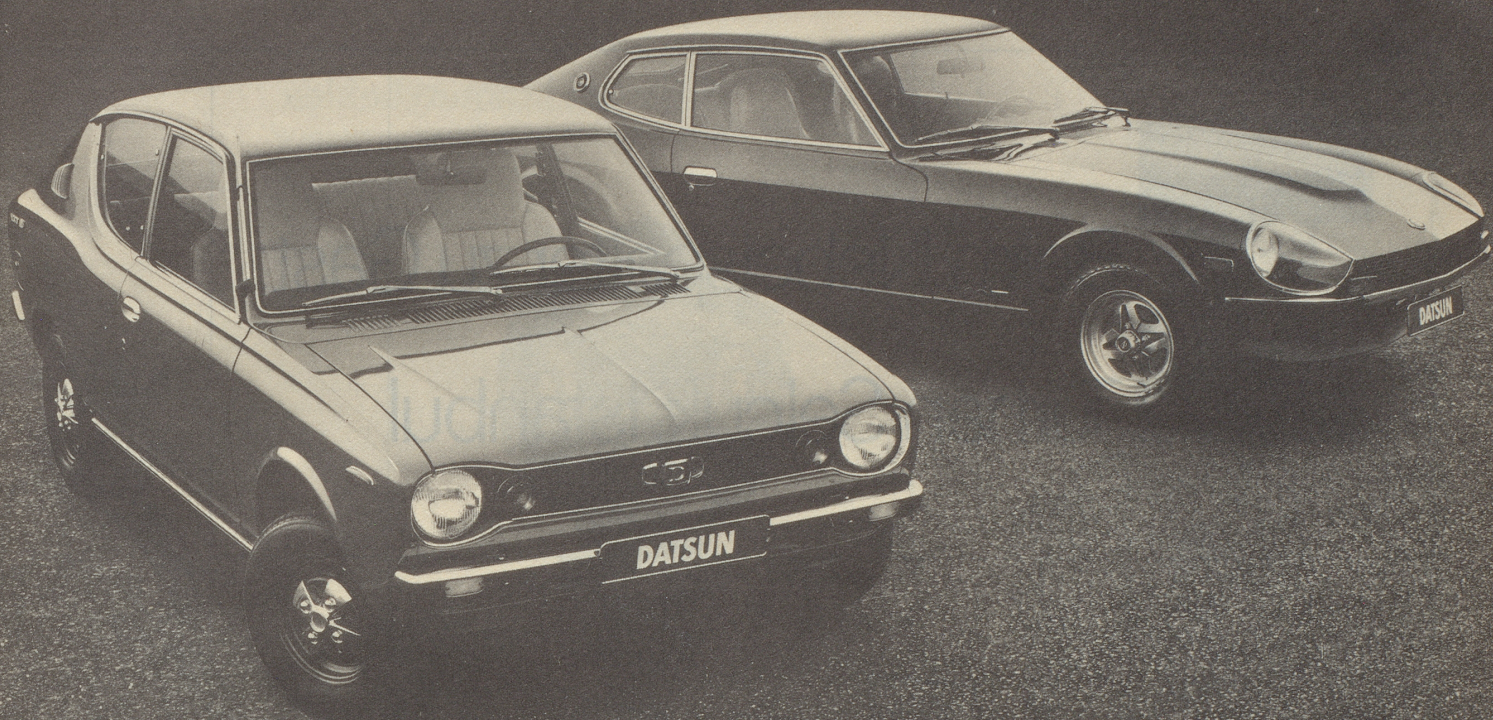
L'ETH Library est le fournisseur des revues numérisées. Elle ne détient aucun droit d'auteur sur les revues et n'est pas responsable de leur contenu. En règle générale, les droits sont détenus par les éditeurs ou les détenteurs de droits externes. [Voir Informations légales.](#)

Terms of use

The ETH Library is the provider of the digitised journals. It does not own any copyrights to the journals and is not responsible for their content. The rights usually lie with the publishers or the external rights holders. [See Legal notice.](#)

Download PDF: 14.03.2025

ETH-Bibliothek Zürich, E-Periodica, <https://www.e-periodica.ch>



Cherry 100 A ab Fr. 8.990.-

260 Z 2+2 Coupé ab Fr. 29.850.-

Wer den Cherry 100 A fährt, fährt zugleich den Datsun 260 Z.

Der Datsun 260 Z ist die neue, zwei- oder vierplätzig, verstärkte Ausgabe einer lebenden Legende: Datsun 240 Z. Dieser Wagen gewann 1970 erstmals eine der härtesten Teststrecken der Welt, die East African Safari. Ein Jahr später bei der selben Rallye: 6400 km Wüste, Savanne und Schlammrinnen. 92 Wagen am Start. 20 erreichen das Ziel. Als erster und dritter jeweils ein Datsun 240 Z. Dieser Erfolg konnte 1973 wiederholt werden.

Was macht die beispiellose Siegesserie dieser Wagen aus?
Weniger Faszination als harte

Tatsachen: Die konstruktive Überlegenheit. Die Vitalität und Robustheit des Motors. Das optimale Fahrverhalten. Die kompromisslose Sicherheit.

Leistungswerte, wie sie - der Klasse entsprechend - in jedem der 19 Modelle von Datsun stecken. Weil in jedem Datsun die technologische Vorrangstellung, die Sorgfalt und Erfahrung des viertgrößten Motorfahrzeugherstellers stecken. Für Sie heisst das, dass Sie auch dann ein grosses Auto fahren, wenn Sie unser kleinstes fahren: den Cherry 100 A.

Wann kommen Sie zu uns, um sich zu überzeugen, vom einen wie dem anderen?

COUPON:

Bitte senden Sie mir Ihre detaillierten Unterlagen über

- Kleinwagen
- Mittelklasswagen
- Sportwagen

Name _____

Vorname _____

PLZ/Ort _____

Strasse _____

Einsenden oder telefonieren an:
Generalvertretung: Fehlmann Motor AG,
8902 Urdorf, Tel. 01/79 90 11



Generalvertretung: Fehlmann Motor AG, 8902 Urdorf
Importeur: Datsun (Suisse) SA, 8902 Urdorf

DATSUN

KLOTT WILD N 3