

Zeitschrift: Nebelspalter : das Humor- und Satire-Magazin
Band: 100 (1974)
Heft: 9

Werbung

Nutzungsbedingungen

Die ETH-Bibliothek ist die Anbieterin der digitalisierten Zeitschriften. Sie besitzt keine Urheberrechte an den Zeitschriften und ist nicht verantwortlich für deren Inhalte. Die Rechte liegen in der Regel bei den Herausgebern beziehungsweise den externen Rechteinhabern. [Siehe Rechtliche Hinweise.](#)

Conditions d'utilisation

L'ETH Library est le fournisseur des revues numérisées. Elle ne détient aucun droit d'auteur sur les revues et n'est pas responsable de leur contenu. En règle générale, les droits sont détenus par les éditeurs ou les détenteurs de droits externes. [Voir Informations légales.](#)

Terms of use

The ETH Library is the provider of the digitised journals. It does not own any copyrights to the journals and is not responsible for their content. The rights usually lie with the publishers or the external rights holders. [See Legal notice.](#)

Download PDF: 29.11.2024

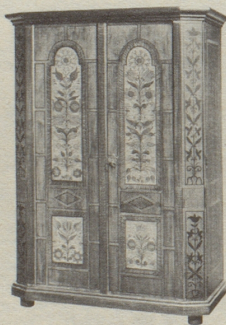
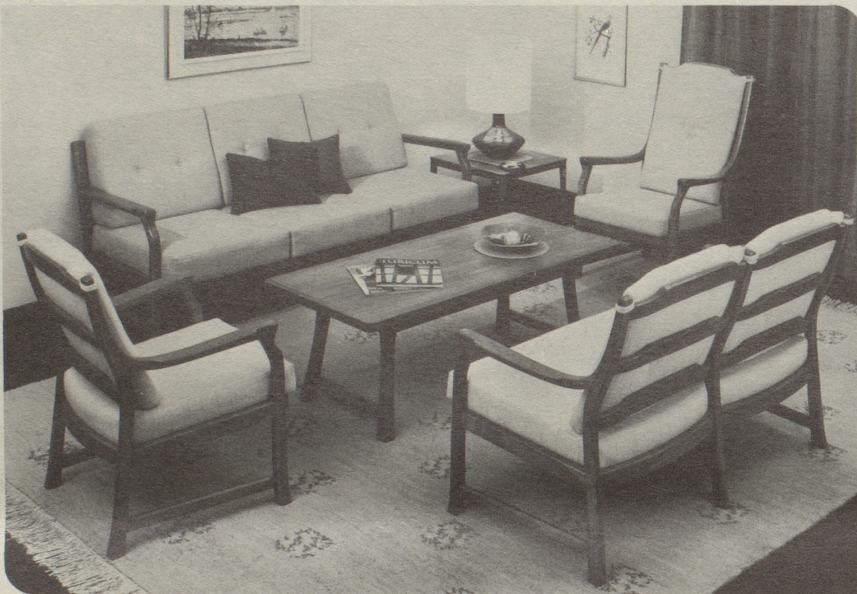
ETH-Bibliothek Zürich, E-Periodica, <https://www.e-periodica.ch>

**Von dieser Sitzgruppe können Sie alles erwarten:
Sie ermöglicht
ein bequemes, anatomisch richtiges Sitzen.**

Unsere Sitzgruppe Modell «Sprossen» bildet den Gegenpol zur sogenannten Wohnlandschaft. Bei jungen Leuten besteht das Sitzen oft in einem Zwischending: halb sitzen — halb liegen. Wenn man älter wird oder schon früh einen empfindlichen Rücken hat, wird das anders. Da muß man in normaler Sitzhaltung allseitig gut gestützt sein.

Wir laden Sie freundlich ein, diese zeitlos-schöne Sitzgruppe bei uns in aller Ruhe auszuprobieren. Sie werden überrascht sein, was für gute Sitzmöbelbauer wir sind!

Verlangen Sie unverbindlich unseren Farbkatalog.



Bemalter
Geschirr- oder
Kleiderschrank
in Tannenholz
Jedes Möbelstück
wird individuell
bemalt

Carl Hotz Söhne
Möbelwerkstätten
8002 Zürich, Bleicherweg 18
Telefon 01 36 51 10
☐ - 150 m / Escherwiese
Montag geschlossen



**HOTZ
MÖBEL**



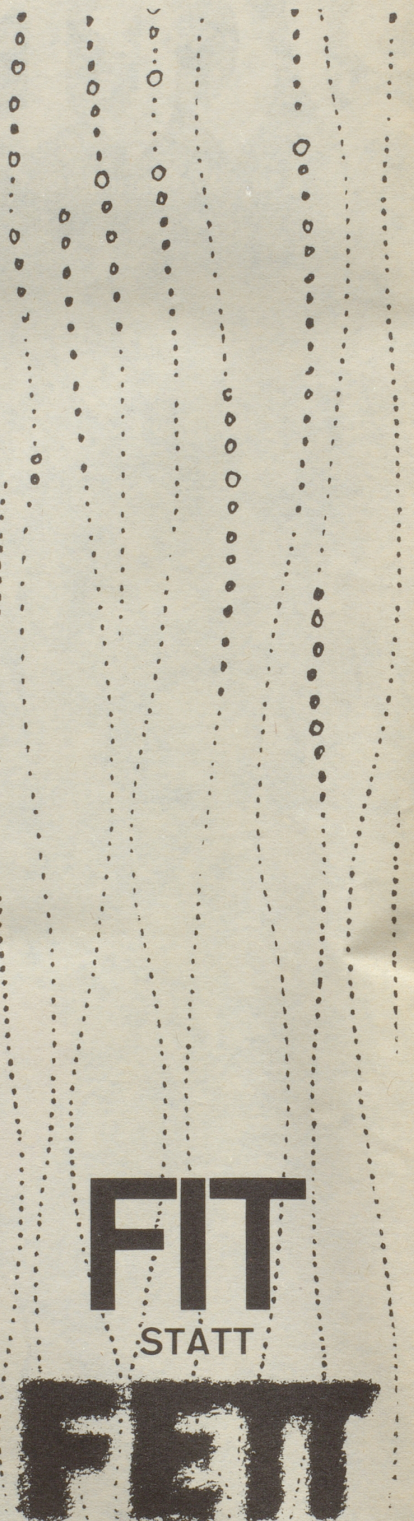
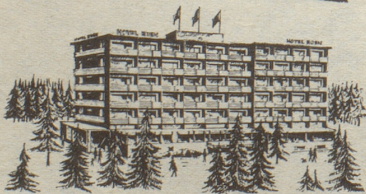
HOTEL EDEN

Modernster Komfort. Bekannt für seine vorzügliche Küche und gediegene Atmosphäre. Restaurant mit Holzkohlegrill für SNACKS und exquisite à la carte.

Gemütliche Hotelbar.
Dancing-Bar «La Cabana» im Kellergeschoss.
Sonnenterrasse auf dem Hoteldach.

Stark ermässigte Pauschalpreise im März.

Telefon 081 / 31 18 77, Telex 74 245 Dir. H. Kühne



DURCH EINE KUR IM SCHWEIZER HEILBAD

- | | |
|--------------------------|---------------------|
| Baden * | Ramsach |
| Bad Ragaz-Valens * | Rheinfelden-Mumpf * |
| Bad Scuol-Tarasp-Vulpera | Rietbad |
| Bex-les-Bains | St. Moritz |
| Disentis | Schinznach |
| Lavey-les-Bains | Schwefelberg |
| Lenk i. S. | Stabio |
| Leukerbad * | Vals * |
| Passugg | Zurzach |

* Ganzjährig geöffnet.

«Das Bäderbuch der Schweiz» gibt Auskunft —
gratis zu beziehen bei:
Schweizerische Verkehrszentrale
Postfach 8023 Zürich

✱ **1973** besuchten 12 000
Deutschschweizer und Romands
mehr als 1972 das Tessin.

**Viele Besucher kamen um zu
baden und zu fischen** – dass die Gewässerverschmutzung
bei weitem nicht allgemein ist, sondern lokalen Charakter aufweist, haben auch die Fische bemerkt, deren
Bestand in den letzten zwei Jahren wieder zugenommen hat.

**Andere zum Film-Festival und zu
den Musikfestwochen.** Lugano: I concerti di Lugano,
Locarno: Internationales Film-Festival, Ascona: Settimane musicali, Magadino: Internationales Orgel-Festival.

**Einige, nur des Merlot
wegen.**
– Jahrgänge 1968, 1969 und 1971 besonders empfehlenswert –

**Die meisten aber kamen, weil sie
bei uns wandern wollten.**

**Wir wussten gar nicht,
dass das Tessin ein so beliebtes
Wanderziel ist.** 2300 km gut markierte und ausgebaute Wanderwege von der
Leventina bis ins Mendrisiotto und vom Lukmanier bis ins Centovalli!

✱ **Wir haben sofort mit dem Ausbau
weiterer Wege begon-
nen, damit auch 1974
wiederum 12 000
zufriedene Schweizer
Gäste mehr als im Vor-
jahr aus dem Tessin
heimkehren werden.**




Liebe ETT*, wir hätten gerne etwas mehr Information über Tessin-Ferien:

- Wander- und Spaziermöglichkeiten
- Jugendherbergen, Camping
- Hotels, Pensionen
- Veranstaltungen
- gastronomische Spezialitäten

bitte einsenden an: ETT, 6501 Bellinzona

* Ente ticinese per il turismo





Die leichte Select bietet reinen Tabakgenuss

Sie beweist mit jedem Zug, dass eine hochfiltrierte Cigarette den echten Tabakgeschmack bieten kann. Und das erklärt sich so:

Zusätzlich zur Aktiv-Kohle enthält der Select-Filter eine natürliche Filtrier-Erde (weisse Körnchen). Sie erhöht beträchtlich die Wirksamkeit des Filters und bewahrt in idealer Weise Aroma und Geschmack der natürlichen Maryland-Tabake, Tabake, die wegen ihrer Leichtigkeit speziell ausgewählt wurden.

Aus diesem Grund bietet Ihnen die leichte Select reinen Tabakgenuss mit jedem Zug.

Jetzt
gibt es die
leichte Select auch
in der Box.



FILTRE EXCLUSIF