

Zeitschrift: Nebelspalter : das Humor- und Satire-Magazin
Band: 101 (1975)
Heft: 21

Werbung

Nutzungsbedingungen

Die ETH-Bibliothek ist die Anbieterin der digitalisierten Zeitschriften. Sie besitzt keine Urheberrechte an den Zeitschriften und ist nicht verantwortlich für deren Inhalte. Die Rechte liegen in der Regel bei den Herausgebern beziehungsweise den externen Rechteinhabern. [Siehe Rechtliche Hinweise.](#)

Conditions d'utilisation

L'ETH Library est le fournisseur des revues numérisées. Elle ne détient aucun droit d'auteur sur les revues et n'est pas responsable de leur contenu. En règle générale, les droits sont détenus par les éditeurs ou les détenteurs de droits externes. [Voir Informations légales.](#)

Terms of use

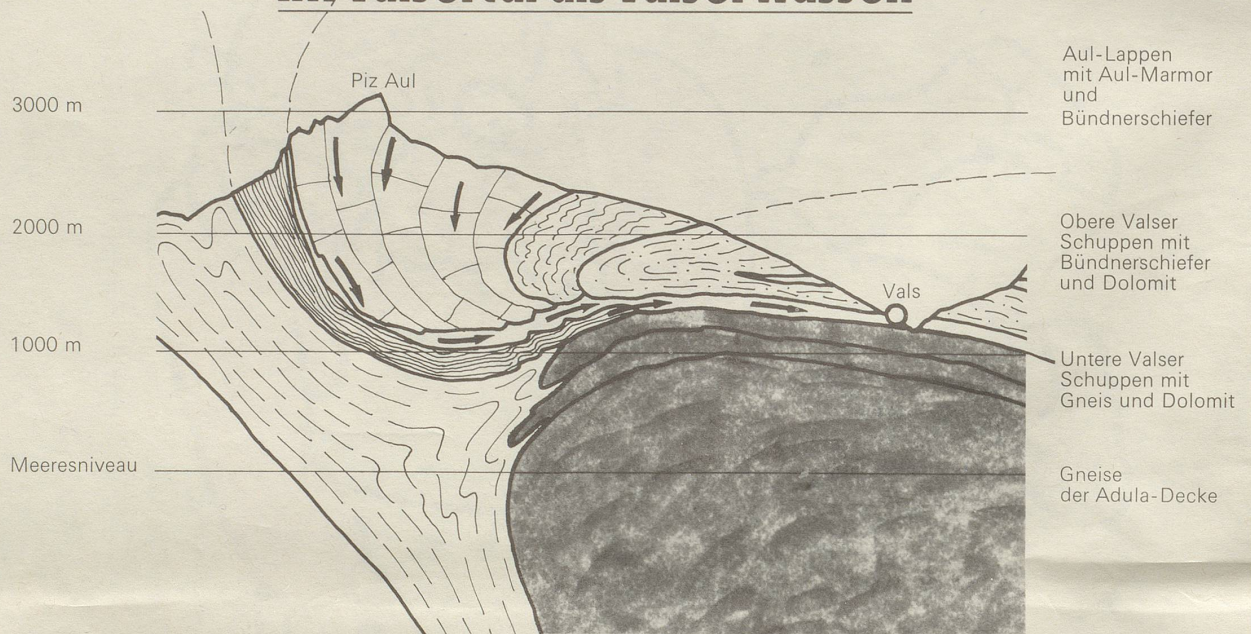
The ETH Library is the provider of the digitised journals. It does not own any copyrights to the journals and is not responsible for their content. The rights usually lie with the publishers or the external rights holders. [See Legal notice.](#)

Download PDF: 19.03.2025

ETH-Bibliothek Zürich, E-Periodica, <https://www.e-periodica.ch>

In den Klüften des Piz Aul sammeln sich die Wasser, dringen hinab in den Bündnerschiefer und treten aus dem Dolomit wieder hervor.

Im Valsertal als Valsерwasser.



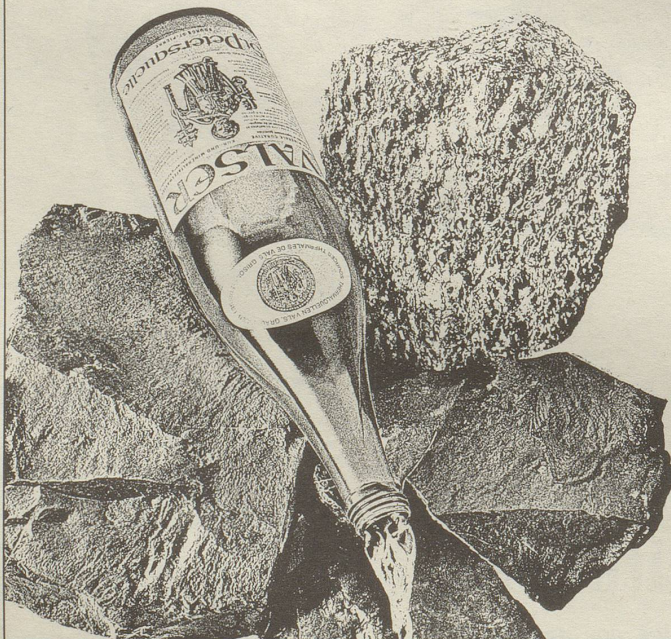
Der Weg des Valsерwassers ist beschwerlich und geheimnisvoll.
Irgendwo zwischen Schwarzhorn und Piz Aul

und Piz Serenastga, 2600–3100 Meter hoch, sammeln sich die Wasser in den Klüften Jahr­millionen alten Bündnerschiefers, dringen durch Spalten und Risse 1000 Meter tief ins Berginnere, in den von Rauh­wacken durchzogenen Dolomit. Angereichert mit Spurenelementen und Kohlensäure, sprengt das Wasser kleinste Teilchen der Materie (Ionen) aus dem Gestein. Löst aus Bündnerschiefer und Dolomit Calcium (Ca) und Hydrogenkarbonat (HCO_3) und aus dem Dolomit Magnesium (Mg). Und löst aus dem Gips der Rauh­wacken Sulfat (SO_4).

Bis es schliesslich aus dem 1000 Meter tiefen Berginnern an den Quellen des Valsertales wieder hervortritt. Als Valsерwasser.

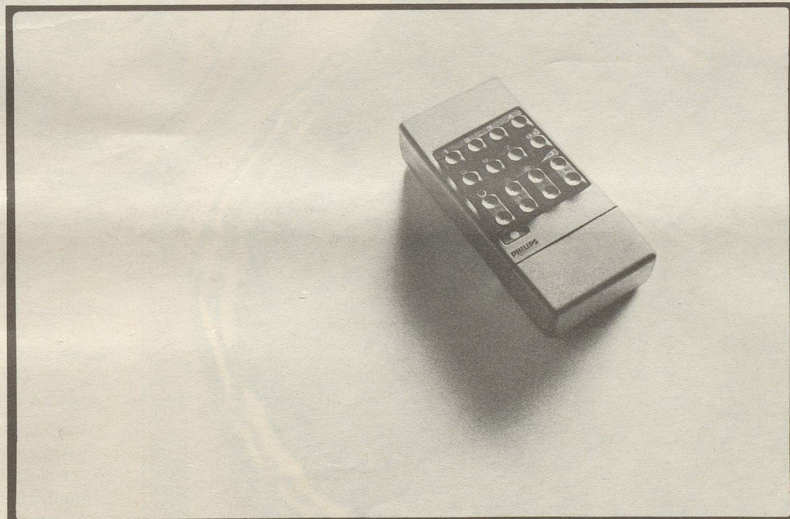
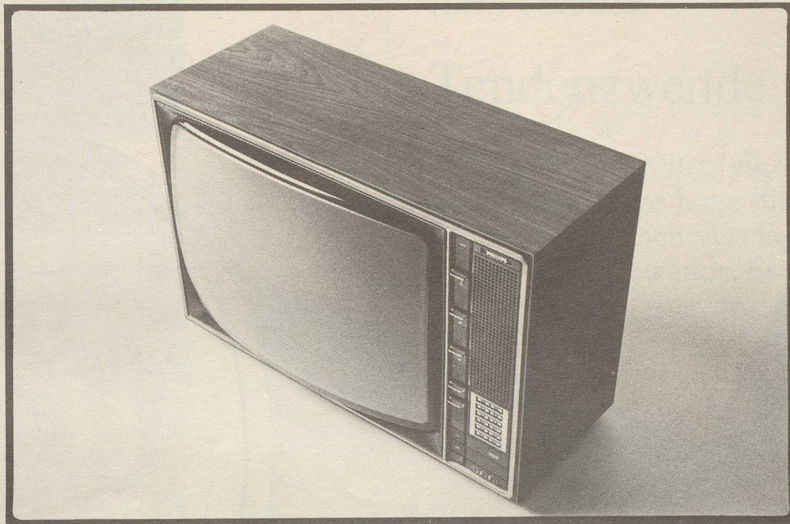
Kristallklar. Reich an Mineralien. Mit 21 wert­vollen Spurenelementen. Einmalig in der Zusammen­setzung. Einzigartig in der Wirkung, regt es die Verdauung an und entschlackt. Und allen, die es reichlich trinken, hilft es, schlank zu bleiben.

VALSER
Valsерwasser. Das Rezept der Natur.



Valsерwasser gibt es in der grossen Literflasche. Und jetzt auch in der kleinen Restaurationsflasche (3 dl).

**Für viele Leute bedeutet
Fernsehen vor allem die Möglichkeit,
bequem abzuschalten.**



Nach einem Tag voll von Tagtäglichem möchte man oft nur noch eines: abschalten.

Am besten geht das, indem man den Philips 26 K 209 einschaltet. In diesem Gerät hat Philips seine ganze Erfahrung auf dem Gebiet des Farbfernsehens vereinigt und in Nussbaum oder weissem Schleiflack elegant zusammengefasst.

Die noch immer unerreichte Philips-Farbqualität füllt einen 66-cm-Panorama-Bildschirm mit schönen, naturgetreuen Bildern. Dahinter steckt eine äusserst zuverlässige, volltransistorisierte Schaltung mit Moduleinheiten. Eine Sensorelektronik für 12 vorwählbare Programme. Und eine Schnellheizkathode (Bild erscheint nach 5 Sekunden).

Mit der Ultraschall-Fernbedienung haben Sie es nicht nur in der Hand, leicht abzuschalten. Sie können ebenso leicht Programme umschalten. Sowie Lautstärke, Helligkeit und Farbsättigung einstellen oder sogar abschalten. – Wenn Sie genügend abgeschaltet haben. Preis Fr. 3450.–. Ohne Fernbedienung X 26 K 206 Fr. 3150.–.

- Von Ihrer berühmten
- Bildqualität möchte ich
- mir einmal ein
- genaueres Bild machen.
- Bitte schicken Sie
- mir Ihren Philirema-
- Prospekt.
- (An Philips AG,
- Abt. RGTT,
- Edenstrasse 20,
- 8027 Zürich)

• Name

• Strasse

• PLZ/Ort



Sie brechen hauchdünn
auf der Zunge –
entfalten sogleich,
zartschmelzend,
das volle Bouquet
feinster Chocolate.

HAUCHDÜNN

von *Lindt* 
Eine feine Leistung
der «art de la chocolaterie».

Feine Chocoladen heissen Lindt.