

Zeitschrift: Nebelspalter : das Humor- und Satire-Magazin
Band: 101 (1975)
Heft: 4

Rubrik: Rätsel

Nutzungsbedingungen

Die ETH-Bibliothek ist die Anbieterin der digitalisierten Zeitschriften. Sie besitzt keine Urheberrechte an den Zeitschriften und ist nicht verantwortlich für deren Inhalte. Die Rechte liegen in der Regel bei den Herausgebern beziehungsweise den externen Rechteinhabern. [Siehe Rechtliche Hinweise.](#)

Conditions d'utilisation

L'ETH Library est le fournisseur des revues numérisées. Elle ne détient aucun droit d'auteur sur les revues et n'est pas responsable de leur contenu. En règle générale, les droits sont détenus par les éditeurs ou les détenteurs de droits externes. [Voir Informations légales.](#)

Terms of use

The ETH Library is the provider of the digitised journals. It does not own any copyrights to the journals and is not responsible for their content. The rights usually lie with the publishers or the external rights holders. [See Legal notice.](#)

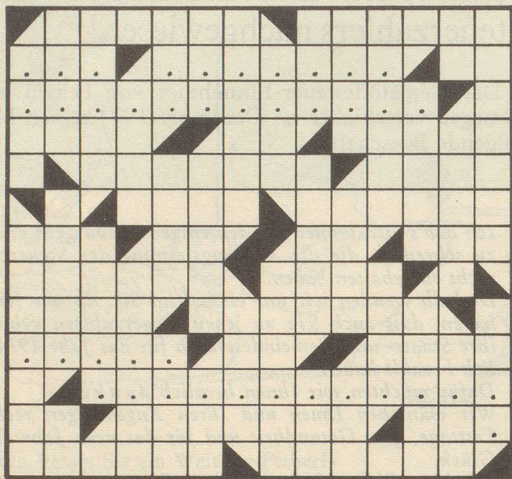
Download PDF: 01.04.2025

ETH-Bibliothek Zürich, E-Periodica, <https://www.e-periodica.ch>

**Rätsel
Nr. 4**

1	3	6	8	10	13	16	18	20	23	26	28	30	33
2	4	7	9	11	14	17	19	21	24	27	29	31	34
	5			12	15			22	25			32	

1 2
3 4 5
6
7 8 9
10 11
12 13
14 15 16 17
18 19
20 21
22 23 24
25
26 27 28
29 30



H. Sch.

Nicht so eilig!

Waagrecht: 1 Bühne der Zirkusleute; 2 Papua-Stammesgruppe auf Neuguinea; 3 ???; 4 ??????; 5 das Nein im Tessin; 6 ??????????; 7 Konjugationsform von frieren; 8 kurz für Rechtsordnung; 9 ölhaltige Südfrucht; 10 anderer Ausdruck für notwendige; 11 Sommer (französisch, Mz.); 12 nicht schwankend, fest; 13 Fremdenstadt im Südtirol; 14 ins Meer vorspringendes Landstück; 15 Vorwort; 16 kurz für mezzo piano; 17 Absage in Lausanne; 18 Name einer berühmten Brücke in Venedig; 19 mythologische Personifikation der unendlichen Zeit; 20 Dorf im Glarnerland; 21 Bezeichnung für kleines, fließendes Gewässer; 22 ???; 23 kurz für Land; 24 Strick, Tau; 25 ??????????;

26 .. blitzt; 27 Anrede an die einstigen Adelige in Frankreich (Hoheit); 28 japanische Münze, abgekürzter Senior; 29 Salz der Salpetersäure; 30 Leibesübungen.

Senkrecht: 1 Wohlgeruch; 2 Kreuzblütler, Pflanzen von pfefferigem Geschmack; 3 grösste Wassermasse der Erde; 4 lieblicher Wald, Wäldchen (Mz.); 5 Zusage im Tessin; 6 Industrieort am Bodensee; 7 Dörfchen im Schanfigg (Chur-Arosa); 8 der griechische Liebesgott; 9 linienförmig, geradlinig; 10 Ehre (dichterisch); 11 Staatshaushalt, Budget; 12 Mädchenname (von Elisabeth); 13 kann uns vergiften; 14 Männer-Singstimme; 15 deutscher Komponist (1788 bis 1847); 16 Geist, Witz; 17 meist weisse Lilie; 18 an diesem schmatzen die Schweine; 19 Bergdorf im Bündner Oberland; 20 die Zahl 1002 in römischer Zahlenschrift; 21 Flugplatzdorf bei Luzern; 22 deutsche Auto-Marke; 23 Dorf im Sotto-Ceneri; 24 Heldendichtung; 25 hin und ...; 26 Wassersportler; 27 Riechkolben; 28 Riese; 29 kaum vernehmbar, gedämpft; 30 Vorwort; 31 in der Schweiz bekanntes Militärflugzeug; 32 Schweizer Kunstmaler, geb. 1867; 33 Aussichtsberg im Kanton Freiburg; 34 anderer Name für Elch.

Auflösung des letzten Kreuzworträtsels:

«Ein Sinnbild der Nostalgiewelle»

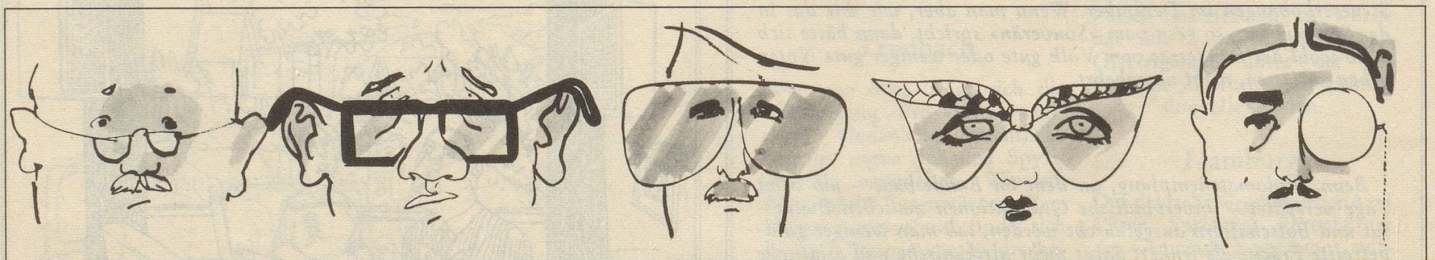
Waagrecht: 1 First, 2 eher, 3 Haube, 4 el, 5 Eichelober, 6 LU, 7 Sue, 8 Tal, 9 Ein, 10 Sinnbild, 11 der, 12 Isidor, 13 Ai, 14 Gerede, 15 Lot, 16 Echos, 17 nur, 18 Nd, 19 FL, 20 o. A., 21 Eis, 22 Nekrolog, 23 Ast, 24 Nation, 25 AG, 26 Rialto, 27 Nostalgiewelle, 28 Aloe, 29 leer, 30 rien, 31 Al, 32 Po, 33 BP, 34 Nr, 35 To(to), 36 Du, 37 Yale, 38 GE, 39 Fr, 40 Allee, 41 Dorn, 42 Waffe.

Senkrecht: 1 Fe, 2 eignen, 3 Eta, 4 Iltis, 5 Diana, 6 OL, 7 Nil, 8 Stola, 9 Se, 10 Dom, 11 Isolde, 12 Tissot, 13 Note, 14 u. E., 15 cuir, 16 Lena, 17 Ehen, 18 Lloyd, 19 He, 20 Nachfrage, 21 a. o., 22 el, 23 Biologie, 24 LR, 25 rôti, 26 erben, 27 Balg, 28 Horw, 29 Helden, 30 Gier, 31 GW, 32 Ar, 33 Rum, 34 Alinea, 35 der, 36 Aller, 37 bloed, 38 Osten, 39 ff, 40 Eu, 41 Renato, 42 Are.

Nur der gute Augenoptiker verhilft Ihnen zu optimalem Tragkomfort.

Weil er an alles denkt, woran bei einer gut angepassten Brille zu denken ist. Zum Beispiel an die richtige Grösse. Oder an das höchstmögliche Gewicht. Er kennt die schönste Fassung zu Ihrem Gesicht. Er weiss, was Mode ist. Und welche Brille Sie schmücken wird. Er denkt auch an die Notwendigkeit einer Ersatzbrille und worauf es dabei ankommt. Vielleicht aber ist für Sie in gewissen Situationen eine Brille untragbar – dann gibt es für Sie Kontaktlinsen.

**Damit Sie
beim Brillentragen
nicht zu schwer tragen
und beim Bessersehen
auch gut aussehen**



Wie wichtig die exakte Passform einer Brille ist, merken Sie erst, wenn sie nicht stimmt. Wenn die Fassung drückt oder spannt oder rutscht. Möchten Sie auf guten Tragkomfort verzichten?

Markante Fassungen müssen nicht schwer sein. Es gibt Materialien, die selbst bei «gewichtigen» Brillen ein leichtes Tragen ermöglichen.

Eine Brille vom guten Augenoptiker ist kein Massenprodukt. Sie geht auf die Persönlichkeit ihres Trägers ein, betont und unterstreicht Vorteilhaftes. Kein Wunder also, dass eine gelungene Brille viel Feingefühl und Können des Optikers verlangt.

Auch die Brille ist ein Teil der modischen Eleganz. Sie sollte sich deshalb in Form und Farbe den Modeströmungen anpassen. Sie sollte der Tönung Ihres Haares, der Farbe und dem Glanz Ihrer Augen, Ihrem Make up schmeicheln.

Zum festlichen Anlass ein festliches Gesicht. Eine charmante, kostbare Brille ist ein besonderes Accessoire zum aufregenden Abendkleid, zum feingeschnittenen Smoking. Und gar nicht so teuer wie man vermuten würde.

Fragen Sie also bei jedem Brillenproblem den guten Augenoptiker, damit Sie nicht nachher grosse Augen machen.

Informationszentrum für besseres Sehen

