

**Zeitschrift:** Nebelspalter : das Humor- und Satire-Magazin  
**Band:** 101 (1975)  
**Heft:** 40

## Werbung

### Nutzungsbedingungen

Die ETH-Bibliothek ist die Anbieterin der digitalisierten Zeitschriften. Sie besitzt keine Urheberrechte an den Zeitschriften und ist nicht verantwortlich für deren Inhalte. Die Rechte liegen in der Regel bei den Herausgebern beziehungsweise den externen Rechteinhabern. [Siehe Rechtliche Hinweise.](#)

### Conditions d'utilisation

L'ETH Library est le fournisseur des revues numérisées. Elle ne détient aucun droit d'auteur sur les revues et n'est pas responsable de leur contenu. En règle générale, les droits sont détenus par les éditeurs ou les détenteurs de droits externes. [Voir Informations légales.](#)

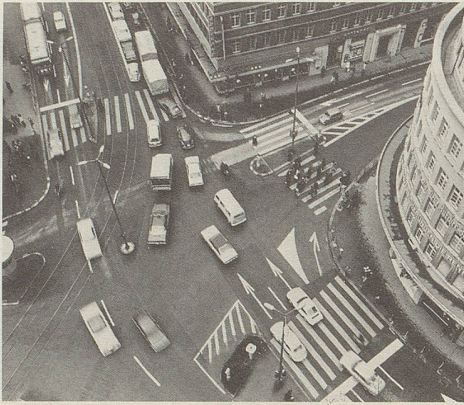
### Terms of use

The ETH Library is the provider of the digitised journals. It does not own any copyrights to the journals and is not responsible for their content. The rights usually lie with the publishers or the external rights holders. [See Legal notice.](#)

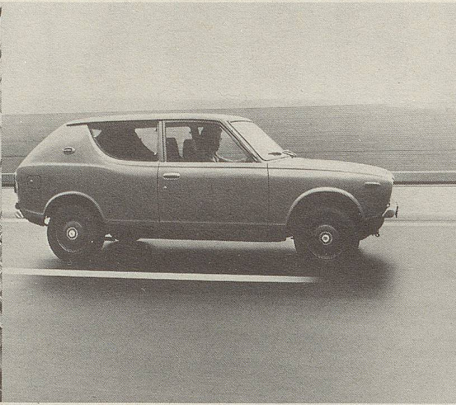
**Download PDF:** 30.03.2025

**ETH-Bibliothek Zürich, E-Periodica, <https://www.e-periodica.ch>**

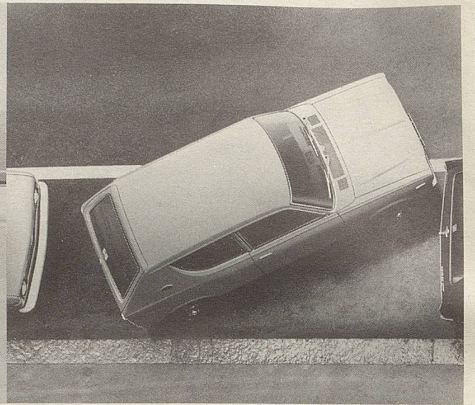




Anfahren, schalten, Gas geben, fahren, bremsen, schalten, anhalten, fahren.



über Landstrassen und Autobahnen,



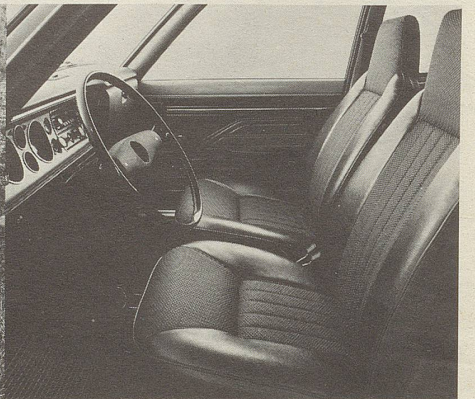
und in engen Gassen spielend parkieren.



An Alltags ins Geschäft.



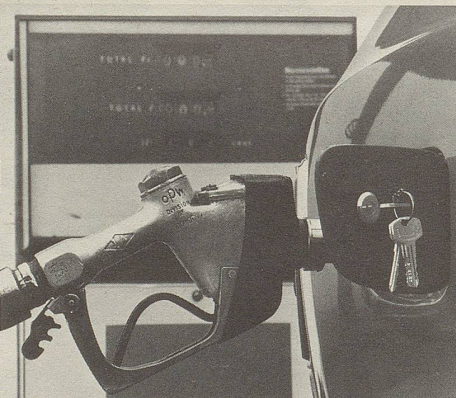
an Sonntagen ins Grüne oder Blaue.



Grosszügig in der Totalausrüstung.



sicher und ohne Problem mit Quermotor und Frontantrieb.



sparsam im Verbrauch,



**Datsun Cherry.**

so müssen Autos heute sein, Cherry ab Fr. 8.990.-.

# Sieger des 365-Tage-Rennens.

In diesem Jahr. Im nächsten Jahr. Und alle Jahre wieder.

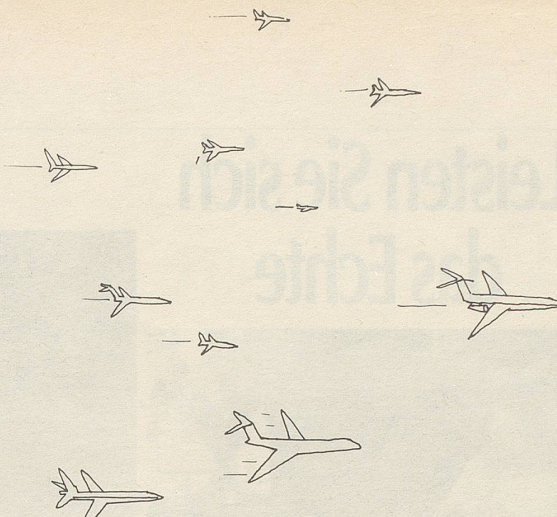


Generalvertretung: Fehlmann Motor AG, 8902 Urdorf.  
Importeur: Datsun (Suisse) SA, 8902 Urdorf.

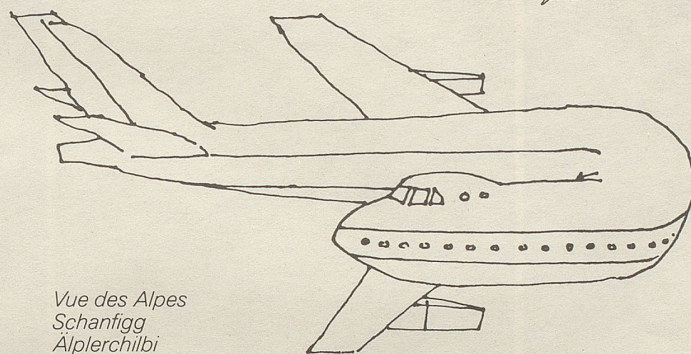
**DATSUN**  
Das sind ganze Autos.

KLOTI WILD





*Nach jeder Fern-Reise  
eine Schweizer Reise*



*Vue des Alpes  
Schanfigg  
Alplerchilbi  
Lützelsee  
Bergell*

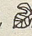




*Zibelemärit  
Alpstein  
Comptoir*



*Centovalli  
Fêtes des vendanges*

*Raclette im Wallis  
Olma  
Ruine Tschanüff  
Sauser...*

## ... das Gute liegt so nah ...

... meist nur eine kurze Wanderwegstrecke, ein paar Eisenbahnstationen oder eine  Postautoreise weit weg. Oft sogar direkt vor der Haustür.

Selten sind Schweizer Ferien schöner,  vielfältiger und preiswerter als im Herbst. Über 100 000 Hotelbetten unter Fr. 30.- mit Frühstück. Lassen Sie sich über die günstigen Herbstferien-Arrangements und Spezialtarife  beraten,  z. B. über die Hotelpauschalen für Senioren (Schweizer Hotelier-Verein), über den Wanderpass der Schweizer Reisekasse (Fr. 40.-, gültig 2 Tage mit einer Übernachtung) oder über die Tageskarte der SBB (Fr. 36.-/2. Kl. und Fr. 54.-/1. Kl.).  Und tanken Sie noch einmal Sonnenwärme und Energie: das beste Rezept gegen Frühwinterschnupfen und (angina temporis). 

Die lokalen und regionalen Verkehrsvereine, die Auskunftsstellen der SBB und  Privatbahnen, die Schifffahrtsgesellschaften,  die Reisebüros und die Schweizerische Verkehrszentrale geben gerne Auskunft.

## Herbstferien in der Schweiz-naheliegend

Schweizerische Verkehrszentrale, Postfach, 8023 Zürich



# Leisten Sie sich das Echte



...man sieht es



...man fühlt es

## Einen «Country-Style» Teppichboden.

«Country-Style» Teppichböden und Teppiche wirken ursprünglich und unverfälscht. Sie sind uni, meliert oder farbig, mit folkloristischen Motiven, in der reichen Skala der Naturfarben.

Aus reiner Schurwolle, dem echten Material, das behaglichen Wohnkomfort, Strapazierfähigkeit und leichte Pflege ideal in sich vereint. In geprüfter, kontrollierter Wollsiegel-Qualität.

Das Echte



POL  
REINE SCHURWOLLE

# Wollsiegel-Qualität: Darauf können Sie sich verlassen.

Bezugsquellen durch: International Wool Secretariat, Klausstrasse 43, 8008 Zürich. Oder direkt durch TISCA, Tischhauser & Co. AG, 9055 Bühler.