

Zeitschrift: Nebenspalter : das Humor- und Satire-Magazin
Band: 106 (1980)
Heft: 37

Rubrik: Nebenspalter-Rätsel

Nutzungsbedingungen

Die ETH-Bibliothek ist die Anbieterin der digitalisierten Zeitschriften. Sie besitzt keine Urheberrechte an den Zeitschriften und ist nicht verantwortlich für deren Inhalte. Die Rechte liegen in der Regel bei den Herausgebern beziehungsweise den externen Rechteinhabern. [Siehe Rechtliche Hinweise.](#)

Conditions d'utilisation

L'ETH Library est le fournisseur des revues numérisées. Elle ne détient aucun droit d'auteur sur les revues et n'est pas responsable de leur contenu. En règle générale, les droits sont détenus par les éditeurs ou les détenteurs de droits externes. [Voir Informations légales.](#)

Terms of use

The ETH Library is the provider of the digitised journals. It does not own any copyrights to the journals and is not responsible for their content. The rights usually lie with the publishers or the external rights holders. [See Legal notice.](#)

Download PDF: 01.04.2025

ETH-Bibliothek Zürich, E-Periodica, <https://www.e-periodica.ch>

Nebelspalter-Rätsel Nr. 37

Waagrecht: 1 mohammedanischer Name für: Jesus; 2 Feuerstelle in der Schmiede; 3 Vorstadt-Elendsviertel; 4 ???; 5 ????????; 6 ein bestimmtes Instrument spielen; 7 sibirisches Waldland; 8 die Zahl 1051 in römischer Zahlenschrift geschrieben; 9 ??????; 10 fleissig, tätig; 11 Wimperngalerie; 12 ägyptischer Sonnengott; 13 ????; 14 seidig glänzendes Gewebe; 15 ... Bernardino (Autotunnel); 16 ???; 17 Sprengkörper (Mz.); 18 griechische Vorsilbe für: gross; 19 kurz für: Offiziersschule; 20 ???; 21 rechtloser Untertan; 22 preisende, lobende; 23 arabischer Titel; 24 Bündnis, Vereinigung; 25 ??????; 26 Musik-Bühnenstück; 27 Verdauungsferment; 28 «unfertige» Erbse; 29 Absinken des Meeresspiegels; 30 Ackerwerkzeug.

Senkrecht: 1 Abgott, falsches Ideal; 2 ... de Janeiro; 3 Nibelungenmutter; 4 englische Anrede; 5 Kamin fegen; 6 Kreisausschnitt; 7 alttestamentliche Männergestalt; 8 Städtchen im Kanton Zürich; 9 englische Fruchtbonbons; 10 Dorf bei Brig VS; 11 Gesichtsausdruck; 12 Hausflur mitteldeutscher Bauernhäuser; 13 grösster Erdteil; 14 do .. mi; 15 auf diese Weise; 16 südarabisches Sultanat; 17 kann mein von dein nicht unterscheiden; 18 schmeckt zur Wurst; 19 «ungehauchte» These; 20 kurz für: Tuberkulose; 21 .. regnet; 22 gewandt, schnell; 23 kurz für: sainte; 24 sitzt in der Kirsche; 25 germanischer Halbfreier; 26 Verkaufs-, Marktbude; 27 westafrikanische Republik; 28 Körper, Rumpf; 29 Stadt und Provinz Spaniens; 30 Auto-Einstellraum; 31 zwischen kalt und warm; 32 Mädchen-Kurzname; 33 Sammlung geflügelter Worte; 34 alte Kulturpflanze.

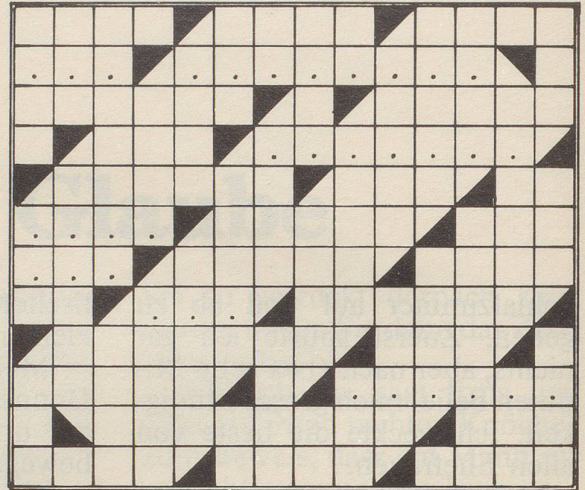
Auflösung des letzten Kreuzworträtsels:
«Eine Null, die sich aufbläht, platzt!»

Waagrecht: 1 Iota, 2 vorlaute, 3 Eire, 4 Lama, 5 Eine, 6 GP, 7 Null, 8 LS, 9 Garant, 10 Ia, 11 Ezio, 12 As, 13 Arzt, 14 NE, 15 Nessel, 16 es, 17 die, 18 Team, 19 sich, 20 talentiert, 21 Ris(otto), 22 Lug, 23 re, 24 OI, 25 CH, 26 aufbläht, 27 Aal, 28 Eier, 29 Eta, 30 suess, 31 Atlas, 32 Stau, 33 KO, 34 alle, 35 platzt, 36 meistern, 37 Reseda, 38 (Zed)er.

Senkrecht: 1 Elend, 2 Erlass, 3 Eiszeit, 4 Auto, 5 vin, 6 ear, 7 Alea, 8 Oregon, 9 lieu, 10 Super, 11 Ire, 12 étés, 13 Fes, 14 Lie, 15 OL, 16 grasen, 17 Obi, 18 Kasse, 19 Ta, 20 Passat, 21 île, 22 Otter, 23 Aul,

Gegen den Lärm ...

1 2 3
4 5
6 7
8 9
10 11 12
13 14 15
16 17 18
19 20 21
22 23
24 25
26 27
28 29 30



1 12 15 18 21 32
2 4 6 8 10 13 16 19 22 24 26 28 30 33
H. Sch. 3 5 7 9 11 14 17 20 23 25 27 29 31 34

24 Emil, 25 Ära, 26 Zed(er), 27 Tantal, 28 euch, 29 Tatra, 30 Emu, 31 SRG, 32 Tell, 33 allzeit, 34 Talg, 35 Latsch, 36 Phrase.

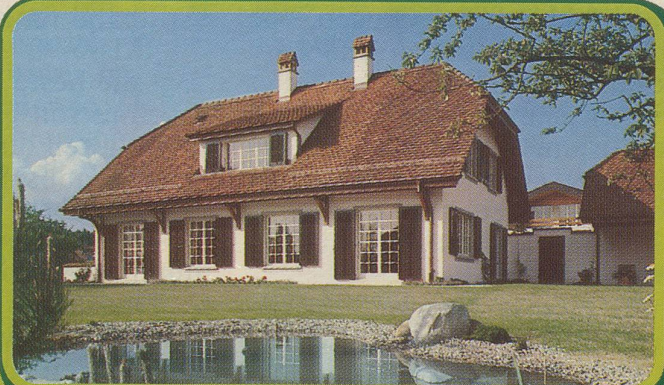


In der nächsten Nummer:

Preisrätsel

Verlockende Preise wie Ferienaufenthalt, Weekend, Badekarten, Wanderbücher usw., gestiftet vom Kur- und Verkehrsverein Leukerbad.

215112



General Bautec baut die schönsten Häuser

«Bautec»-Häuser zählen zu den schönsten im Land... und jedes wird ganz nach den Wünschen seiner zukünftigen Bewohner gebaut – in massiver Schweizer Qualität, zu festem Preis

und fixem Termin. Schon stehen rund 1800 Bautec-Häuser in der Schweiz! Unsere Erfahrung – Ihre Sicherheit. Kostenlos: die neue «Bautec-Dok».

SCHWEIZER QUALITÄT



GENERAL BAUTEC

3292 Busswil / Lyss 032 – 84 42 55

Filialen in: Winterthur, Aarau, Gossau, Sissach, Bussigny, Nyon.

BON

für 1 neue «Bautec-Dok»

Vorn., Name: _____

Str., Nr.: _____

Plz, Ort: _____

M 65