

Zeitschrift: Nebelspalter : das Humor- und Satire-Magazin
Band: 106 (1980)
Heft: 13

Werbung

Nutzungsbedingungen

Die ETH-Bibliothek ist die Anbieterin der digitalisierten Zeitschriften. Sie besitzt keine Urheberrechte an den Zeitschriften und ist nicht verantwortlich für deren Inhalte. Die Rechte liegen in der Regel bei den Herausgebern beziehungsweise den externen Rechteinhabern. [Siehe Rechtliche Hinweise.](#)

Conditions d'utilisation

L'ETH Library est le fournisseur des revues numérisées. Elle ne détient aucun droit d'auteur sur les revues et n'est pas responsable de leur contenu. En règle générale, les droits sont détenus par les éditeurs ou les détenteurs de droits externes. [Voir Informations légales.](#)

Terms of use

The ETH Library is the provider of the digitised journals. It does not own any copyrights to the journals and is not responsible for their content. The rights usually lie with the publishers or the external rights holders. [See Legal notice.](#)

Download PDF: 26.11.2024

ETH-Bibliothek Zürich, E-Periodica, <https://www.e-periodica.ch>

Baden offeriert:

«3 Kurwochen ab Fr. 600.–»

Gepflegte Badehotels mit modernen Einrichtungen
Grosses öffentliches Thermalschwimmbad
Modernste physikalische Einrichtungen
Medizinisches Zentrum, erfahrene Kurärzte
Autofreie, romantische Altstadt

Kurpark Kurtheater Museen
Kursaal-Casino Keller-Theater Kunstgalerien

Heilanzeigen: Rheumatologischer Formenkreis / Mechanische Schädigungen
Stoffwechselbedingte Störungen / Neurologische Erkrankungen / Erkrankungen
der Atemorgane / Erkrankungen von Herz und Kreislauforganen

Prospekte «Kurferien» etc. durch:

Kur- und Verkehrsverein
Kurpark, CH-5400 Baden
Telefon 056/22 53 18
Telex 53 772



Quelle der Gesundheit:

Das ganze Jahr: Bade- und Trinkkuren mit dem
bewährten Eisensäuerling. Bäder und Packungen
mit Alpenmoor. Hydrotherapie nach Kneipp.
Physikalische Therapie.

Kur- und Verkehrsverein, 7500 St. Moritz
Telefon 082 3 31 48

Hotel und Kurhaus Bad Passugg

850 m ü.M. (bei Chur)

Heilfaktoren: Trink- und Badekur. Diät für
Magen-, Darm-, Nieren-, Leber-, Gallen-, Zucker-
und Herzkrankte sowie für Fettsüchtige. Stahl- und
Kohlensäurebäder, Fango, Inhalationen. Diverse
Wickel, Duschen, Massagen im Hotel, Diätassistentin.
- Grosser Garten, Spazierwege, Liegehalle,
Orchester, Unterhaltung.

Auskunft und Prospekte:
M. Maurer, 7062 Passugg, Telefon 081/22 36 66



Lavey les Bains

Die heisseste Schwefelquelle
der ganzen Schweiz (62°)
Ein Freiluft- und ein Hallen-
thermalschwimmbad.
Ein Kurzentrum mit modern-
sten Anlagen.

Der Schlüssel zu Ihrer
Gesundheit und
Ihrem Wohlbefinden

Grand Hotel des Bains**** komplett renoviert
Ein Erstklass-Hotel, inmitten eines unvergleichlichen
Parkes, mit einem bekannten Restaurant Grill-Room
für Passanten und der Bar «La Sirène» mit Pianist.
Verlangen Sie unseren farbigen Prospekt

1891 LAVEY-LES-BAINS
Etablissement thermal cantonal vaudois



Modernes Mineral-Thermalbad (33° C, Freitag 35° C)
mit grossem Ruheraum, Einzel- und Spezialbäder,
Bewegungsbad, Physiotherapie unter Kurärztlicher
Leitung, Gepflegte Wanderwege, Reiten, Modernes
Appartement-Hotel, Ferienwohnungen, Privatzim-
mer.

Telefon 062 / 48 10 10



BAD TARASP VULPERA

das neue Kur-, Sport- und Erholungszentrum
auf der Sonnenterrasse des Untereingadins.



RIETBAD

Toggenburg Ostschweiz

900 m ü.M.

Das Kurhotel im lieblichen Voralpenland am Fusse
des Säntis.

Heilkräftige Schwefelquelle – Moderne Therapie-
anlagen – Massagen – Fango – Inhalationen.
Schöne Wanderwege – Eigene Fischpacht. Pau-
schalpensionspreise. Das ganze Jahr geöffnet.
(November Betriebsferien)

Prospekte postwendend durch
Fam. Martin, Kurhotel Rietbad
CH-9650 Nesslau Telefon 074/4 12 22

DIE BADEKUR-KULTUR AUS DER NATUR

Die einzigartige **RHEINFELDER NATURSOLE**
finden Sie in den gepflegten Bade-Hotels mit
eigenen Kur-Einrichtungen und Hallenschwimm-
bädern, sowie im Kurzentrum mit dem grössten
Hallen- und Freiluft-Natursolebad der Schweiz.



KUR- UND VERKEHRSVEREIN 4310 RHEINFELDEN
Tel. 061/87 55 20



Berner Oberland

Ihrer Gesundheit zuliebe kuren in
reizvoller Alpenlandschaft
Die idealen Voraussetzungen für eine erfolg-
versprechende Kur unter ärztlicher Leitung.

Prospekt und Indikationenliste
Kurhotel Lenkerhof 3775 Lenk
Telefon 030/3 25 21 oder 3 14 24



**** hotel kurhaus schwefelbad



Das gepflegte Erstklasshotel mit der persönlichen Note

Kur – Sport – Erholungsferien

in der Stille einer unberührten Bergwelt
● Zelltherapie nach Prof. Niehans
● Akupunktur original chinesisch
● Ozontherapie
● Neuraltherapie
● Badekuren mit eigenem Schwefelfango gegen
Rheuma
● Ärztliche Leitung: Dr. med. F. HSU
Ideales, schneesicheres Ski- und Tourengebiet, 2 Skilifte und
Trainerlift direkt beim Hotel. 50 km präparierte Langlaufloipen.
Grosse Sonnenterrasse. 2-Saison-Betrieb.
Bes.: Fam. H. Meier-Weiss, 1711 Schwefelbergbad
Auskunft und Prospekte: Telefon 031/801811

1400 m ü. M.



DAS SCHWEIZER HEILBAD c'est naturel



LEUKERBAD

1411 bis
2300 m

Bade- und Klimakurort/Wintersportplatz
9 Hallen- und 6 Freiluftthermalbäder,
Rheumaklinik mit modernsten medizini-
schen Einrichtungen, Seilbahnen Torrent
und Gemmi, Sportzentrum (Tennisplätze,
Minigolf), 60 km Wander- und Spazier-
wege.

Indikationen: Degenerative, Rheumatismenformen,
entzündliche rheumatische Erkrankungen, Kollagen-
krankheiten, Unfallfolgen und Lähmungen, Stoff-
wechselkrankheiten, Kreislaufstörungen, allgemeine
Erholung nach Krankheiten und Operationen.
Kur- und Verkehrsverein, 3954 Leukerbad
Telefon 027/61 14 13/61 14 14

Bad Ragaz

Ferienparadies
für Kur
und Sport

Moderne Thermalschwimmbäder (34° C) mit grossem
Ruheraum. Einzel- und Spezialbäder. Medizinische
Abteilung, Golf 18 holes, Kleingolf, Tennis, Reiten,
Fischen, Wandern, Bergbahn ins Pizolgebiet (5-Seen-
Wanderung), Kursaal.

Hotels, Pensionen, Ferienwohnungen und Privatzim-
mer – das Verkehrsbüro CH 7310 Bad Ragaz gibt Ihnen
gerne weitere Auskünfte.

Telefon 085/9 1061, Telex 74708

Das Kurhotel

auf der
Sonnenterrasse von

Valens

Bad Ragaz

Das ideale Hotel für erholsame Thermalbadeferien oder
Badekur unter ärztlicher Anleitung der Bäderklinik Valens bei
Rheumaleiden, Lähmungen, Unfallfolgen.

Eigenes Thermalschwimmbad. Alle Zimmer mit Bad/WC,
Selbstwahltelefon, Radio, Farb-TV ausgestattet.

Neu: Für behinderte Gäste speziell eingerichtete Einzelstudios
mit allem Komfort, direkt neben der Klinik gelegen (gleiches
Niveau) zu vermieten.

Ganzjährig geöffnet.

Auskunft: Frl. Moosberger, Telefon 085/9 37 14



Bergferien und Badekur in

BREITEN

gesunde und heilende
Vergügen

- Einziges alpines Sole-Hallenbad 33° C
- offenes geheiztes Schwimmbad Tennis
- die herrlichen Wanderwege des Aletschgebietes

Badhotel Salina Solbad und Thermalquellen im Haus
Telefon 028/27 18 18

Hotel Garni im Grünen Kegelbahnen/Club
Telefon 028/27 26 62

Ferienwohnungen inkl. Eintritt in Schwimmbäder
Telefon 028/27 13 45

Ferien-, Klima- und Badekurort 3983 Breiten ob Mörel VS

BAD SCHINZNACH

SCHWEFEL-THERMALQUELLE

Aktive Erholung

von rheumatischen Beschwerden, Stress,
Unfall, Operationen, Kreislauf- und
Stoffwechselstörungen usw.

Ein reiches Angebot an Physio- und Elektro-
therapien ergänzt die Wirkung des starken
Schwefelthermalwassers. 2 Ärzte und viele
dipl. Physiotherapeuten im Kurzentrum.

Auskunft und Unterlagen
CH-5116 Schinznach-Bad, Tel. 056/43 11 11

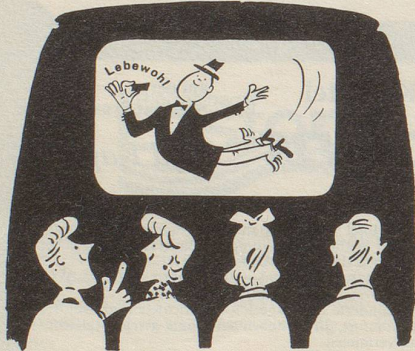
Boutique „Natur“

Wir und Mutter Natur garantieren Ihnen hiermit, dass bei BW-Parkett jedes einzelne Holzklötzchen einmalig in Struktur und Zeichnung ist und auf der ganzen Welt niemand ein genau gleiches Stück besitzt!

BW-Parkett versiegelt
- ein exklusiver Bodenbelag -
abgesehen vom Preis!

Verlangen Sie über **BW** Informationen Parkett bei

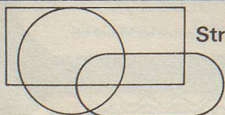
Bauwerk Bodenbelags-Industrie AG
9430 St. Margrethen Tel. 071 7114 20



Im Kino sieht man, dass das Leben verschiedene Seiten haben kann – Als Premiere wird gegeben: **LEBEWOHL*** – für jedermann!

* Gemeint ist natürlich das bekannte, von Ärzten empfohlene Hühneraugen-Lebewohl, mit druckmildernden Filzring für die Zehen (Blechdose) und Lebewohl-Ballenpflaster für die Fusssohle (Couvert). Packung Fr. 4.20, erhältlich in allen Apotheken u. Drogerien. Jetzt Lebewohl auch flüssig.

Ihr Garten Schwimmbad von MÜNTENER



Structural Polymer
(Das Beste)

Schöner – Besser – Günstiger
Pools für jeden Wunsch und Budget
Kompl. Anlagen – Pool-Überdachungen
Sauna – Solarium – Service
Hohe Qualität – Tiefe Preise

MÜNTENER

Swimming-Pool-Center
Mittelstrasse 7
3360 Herzogenbuchsee
☎ 063 61 44 54

BON
Senden Sie mir bitte unverbindlich Unterlagen

Name _____ neb
Strasse _____
PLZ/Ort _____

Die neuartige Lehrmethode **SIGHT + SOUND**

Jetzt in Ihrer Nähe – für ⁵¹

- Kaufm. Kurse
- 16 Fremdsprachen
- Elektronik

Ausbildungszentren mit freier Zeitwahl, in
Aarau 064.24 50 15 Baden 056.22 02 33
Basel 061.22 59 69 Bern 031.25 44 44
Biel 022.41 14 15 Brugg 056.41 82 41
Einsiedeln 055.53 40 22 Genève 022.20 87 13
Lausanne 021.27 15 44 Luzern 041.23 21 53
Olten 062.22 18 18 Reinach BL 061.76 95 95
St. Gallen 071.23 37 35 Wohlen 057.6 62 62
Winterthur 052.23 34 34 Zug 042.21 89 21
Zürich 01.21 15 00

SS seit 1969
SIGHT + SOUND
Beginn jetzt



Nervös? Schlaflos?

Wenn Schlafstörungen oder Einschlafschwierigkeiten nervöse Ursachen haben, nehmen Sie Melisana vor dem Schlafengehen. Melisana, echter Klosterfrau Melissengeist, ist ein altbewährtes Destillat aus der Melisse und weiteren Heilpflanzen. Sie werden selbst sehen: Melisana kann helfen. In Apotheken und Drogerien.

Melisana hilft



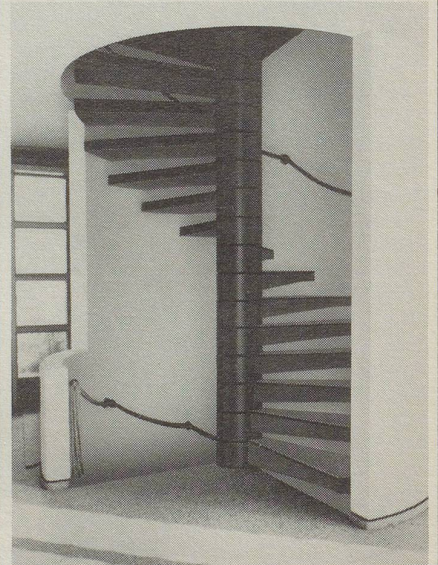
SCHIEFER + GRANIT

Tisch- und Bodenplatten
Küchen-Abdeckungen, Cheminées, Tafeln usw.

Schiefertafelfabrik AG
3714 Frutigen 033 71 13 75

Meine Treppe soll platzsparend, unverwüstlich, preisgünstig sein und optisch mit der Umgebung übereinstimmen.

Spindeltreppen von Naegeli-Norm erfüllen diese und noch viele andere Ansprüche.



Spindeltreppen von Naegeli-Norm sind aus Hochfrequenz-Vibrationsbeton und darum witterungsbeständig, wartungsfrei und unverwüstlich. Dank der Typenvielfalt gibt es für jede Raumsituation eine Spindeltreppe von Naegeli-Norm. Darum lassen sich diese Spindeltreppen auch problemlos bei Umbauten einbauen. Die Stockwerkhöhe spielt keine Rolle, weil Stufe um Stufe aneinandergereiht wird und die Stufenhöhe zwischen 16,8 und 20 cm variabel ist. Mit der eleganten, geschwungenen Form ordnen sich Spindeltreppen von Naegeli-Norm harmonisch in die Umgebung ein.

Für Bauherren und Bauinteressenten haben wir ausführliches Anschauungsmaterial geschaffen. Senden Sie uns dieses Inserat und Sie erhalten (bitte Wünsche anzeichnen): Gratisbroschüre über Treppen; Zeigebuch mit rund 60 Beispielen aus der Praxis 10 Tage zur Ansicht.

Naegeli-Norm AG Betonelemente
8401 Winterthur, Telefon 052 36 14 64

naegeli-norm