

**Zeitschrift:** Nebelspalter : das Humor- und Satire-Magazin  
**Band:** 107 (1981)  
**Heft:** 41

## Werbung

### Nutzungsbedingungen

Die ETH-Bibliothek ist die Anbieterin der digitalisierten Zeitschriften. Sie besitzt keine Urheberrechte an den Zeitschriften und ist nicht verantwortlich für deren Inhalte. Die Rechte liegen in der Regel bei den Herausgebern beziehungsweise den externen Rechteinhabern. [Siehe Rechtliche Hinweise.](#)

### Conditions d'utilisation

L'ETH Library est le fournisseur des revues numérisées. Elle ne détient aucun droit d'auteur sur les revues et n'est pas responsable de leur contenu. En règle générale, les droits sont détenus par les éditeurs ou les détenteurs de droits externes. [Voir Informations légales.](#)

### Terms of use

The ETH Library is the provider of the digitised journals. It does not own any copyrights to the journals and is not responsible for their content. The rights usually lie with the publishers or the external rights holders. [See Legal notice.](#)

**Download PDF:** 29.03.2025

**ETH-Bibliothek Zürich, E-Periodica, <https://www.e-periodica.ch>**





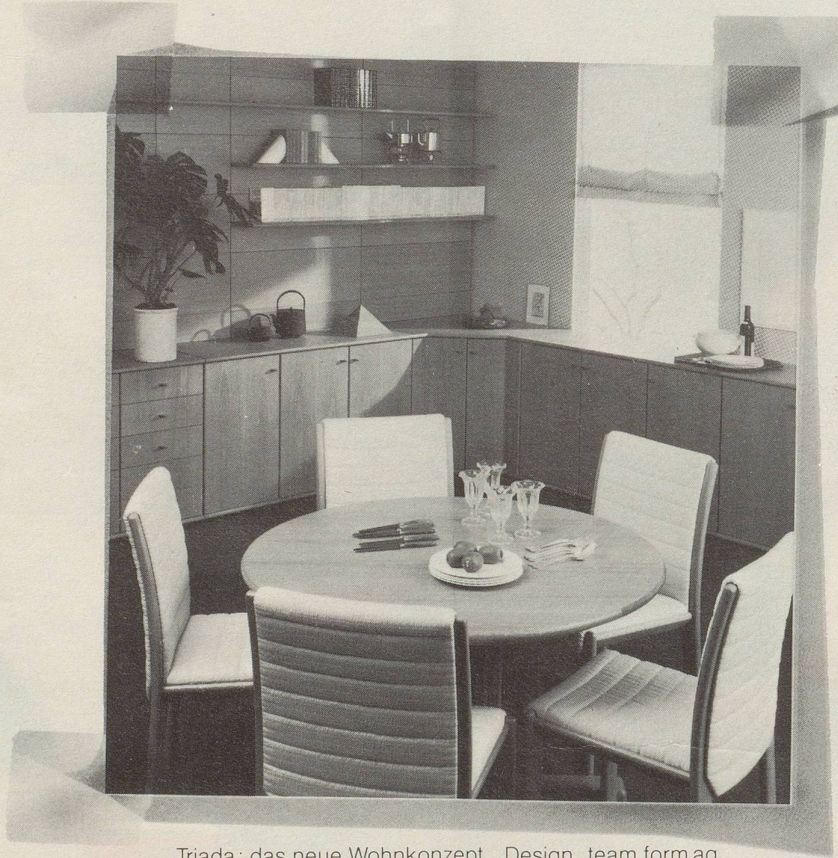
# meine Parisienne

Naturreiner Maryland-Tabak



# D E S I G N

G R O S S G E S C H R I E B E N



Triada: das neue Wohnkonzept. Design team form ag

Victoria<sup>®</sup>  
DESIGN

Möbel für Ästheten

Jetzt zu sehen bei:

**AG Aarau:** Strebel AG. **Baden:** Wohnkonzeption Lüscher. **Suhr:** Möbel Pfister AG. **BE Bern:** Anliker AG. **Langenthal:** Max Bösiger Innenausbau. **Nidau:** Brechbühl Intérieur. **Thun:** Fahrni-Weinmann AG. **BL Muttenz:** Hersberger AG. **BS Basel:** Coop-Intérieur. **Basel:** Leugger Wohneinrichtungen. **Basel:** Alfred Maerki AG. **Basel:** Möbel Rösch AG. **GE Carouge:** La Maison. **GR Chur:** Schneider Möbel AG. **JU Porrentruy:** Ch. Nicol SA. **LU Luzern:** Buchwalder-Linder AG. **Sursee:** Meier AG. **NE Boudry:** A. Rossetti Meubles. **La Chaux-de-Fonds:** M. Jacot formes

nouvelles s.a. **SG St.Gallen:** R. Gschwend Möbel. **SO Bellach:** Menth Möbel. **Trimbach:** Schilla-Wohneinrichtungen. **SZ Lachen:** Möbel Suter AG. **TG Kreuzlingen:** N. Koller Möbel. **TI Locarno:** Casabella Gianni Pelosi. **VD Morges:** Bel-Design SA. **VS Sion:** Reichenbach & Cie. SA. **ZH Kloten:** Wohnstudio Lüthi AG. **Uster:** Zubo-Möbel. **Volketswil:** Möbelzentrum des Handwerks. **Weisslingen:** Freba Typenmöbel AG. **Zürich:** Rosenberger & Hollinger AG. **Zürich:** Wohnboutique M. Arnosti.

Senden Sie mir bitte Ihren neuen, farbigen Wohnkatalog.

Name \_\_\_\_\_

Adresse \_\_\_\_\_

PLZ/Ort \_\_\_\_\_

Einsenden an: Victoria-Werke AG, 6340 Baar.

NS 812

© Victoria