

Zeitschrift: Nebelspalter : das Humor- und Satire-Magazin
Band: 107 (1981)
Heft: 47

Rubrik: Nebelspalter-Rätsel

Nutzungsbedingungen

Die ETH-Bibliothek ist die Anbieterin der digitalisierten Zeitschriften. Sie besitzt keine Urheberrechte an den Zeitschriften und ist nicht verantwortlich für deren Inhalte. Die Rechte liegen in der Regel bei den Herausgebern beziehungsweise den externen Rechteinhabern. [Siehe Rechtliche Hinweise.](#)

Conditions d'utilisation

L'ETH Library est le fournisseur des revues numérisées. Elle ne détient aucun droit d'auteur sur les revues et n'est pas responsable de leur contenu. En règle générale, les droits sont détenus par les éditeurs ou les détenteurs de droits externes. [Voir Informations légales.](#)

Terms of use

The ETH Library is the provider of the digitised journals. It does not own any copyrights to the journals and is not responsible for their content. The rights usually lie with the publishers or the external rights holders. [See Legal notice.](#)

Download PDF: 19.03.2025

ETH-Bibliothek Zürich, E-Periodica, <https://www.e-periodica.ch>

Nebelspalter-Rätsel Nr. 47

Leute ohne Humor ...

1 2	S	I	N	D	O	M	E	.	.	.	
3 4	K	A				A	O	R	I	N	
5 6	N	E	E	R	O	U					
7	O	E				N					
8 9 10		L	O			O		O	D	U	
11 12		O	T			G			O		
13 14	O	S	O	M	E	R	O	E	N	G	
15 16		.	O	O		A				O	
17		.				L			O		
18 19		.				O		O	L		
20 21		O		O	.	L	.	M	E	.	
22 23	O			E	O	U		U	S	O	
24 25				O	L	A	V	A	T	E	R

1 3 5 8 11 14 16 19 21 24 27
 FS 2 4 6 9 12 15 17 20 22 25 28
 7 10 13 18 23 26

Waagrecht: 1 ????; 2 ??E???; 3 Blasinstrument aus gebranntem Ton; 4 trinken die Engländer gern; 5 ist meistens schwarz; 6 auch ein Künstler muss es immer wieder tun (Umlaut = 2 Buchstaben); 7 nicht jeder, der sich dafür hält, ist einer; 8 eine Naturgegebenheit; 9 Autozeichen eines Ferienkantons; 10 vertrauliche Anrede; 11 siehe 7 senkrecht; 12 Ort im Kanton Schwyz; 13 liegt mitten im Jahr; 14 ist sehr schmal; 15 Winterpelz eines kleinen Tieres; 16 Stadt in Belgien; 17 gute Gedanken sollten es immer rechtzeitig tun; 18 gehört heute zum Genuss der mechanischen Musik; 19 Tonstufe; 20 Doppelkonsonant; 21 ??????; 22 Artikel; 23 herkömmlicher Brauch; 24 auch Schiefer genannt; 25 Schweizer Schriftsteller und Begründer der Physiognomik (1741-1801).

Senkrecht: 1 Tonstück in mehreren Sätzen; 2 eine Ehe sollte es nicht sein; 3 so wurde Eisenhower von seinen Freunden genannt; 4 ist seitlich des geraden Weges; 5 manchmal trifft man ihn direkt auf den Kopf; 6 ????; 7 mit 11 waagrecht kommt er meistens bei Nacht; 8 ist nicht immer der saubere Weg für ein Geschäft; 9 Initialen des Autors der «Buddenbrooks»; 10 ist nur der wirklich, der über sich selber Herr ist; 11 «die drin verharren, das sind die Narren», sagt Friedrich Rückert; 12 siehe 28 senkrecht; 13 ein verstorbener ..vis ist heute vielerorts noch Trumpf; 14 Autozeichen der deutschen Stadt Waiblingen; 15 meistens stinkt es; 16 Ort und Pass im Kanton Freiburg (j = i); 17 heilige Schale in einer Wagner-Oper; 18 die dem Wind zugekehrte Schiffsseite; 19 gibt einem Schweizer Tal seinen Namen; 20 eine der drei geflügelten Schreckgestalten in der griechischen Sage; 21 südarabische Landschaft des Altertums; 22 Zahl; 23 Entschlossenheit; 24 Notlage; 25 Autozeichen von Nordrhodesien; 26 Fruchtternte; 27 Eintragung in die Teilnehmerliste eines sportlichen Wettbewerbs; 28 mit 12 senkrecht Geliebte des Zeus.

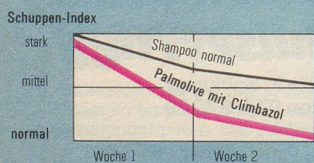
Frauen lieben starke Schultern. Aber bitte ohne Schuppen!

Das neue Palmolive Antischuppen-Shampoo garantiert Ihnen schuppenfreie Schultern. Denn sein neuer Aktivwirkstoff CLIMBAZOL reguliert die übermäßige Schuppenbildung der Kopfhaut.

Das Palmolive Antischuppen-Shampoo ist absolut mild, sein pH-Wert ist der natürlichen Haut angepasst. Dadurch werden Haar und Kopfhaut nicht angegriffen und die Schuppenbildung wird auf schonende Weise verhindert.

Garantierte Wirkung bei zweimal Haare waschen pro Woche.

Klinische Tests beweisen: Palmolive Antischuppen-Shampoo mit CLIMBAZOL bekämpft Schuppen wirksam. Garantiert.



Neu: Palmolive Antischuppen-Shampoo. Die Garantie gegen Schuppen.

GALERIE BARTSCH & CHARIAU
 Galeriestrasse 2 8000 München 2 Telefon 22 57 67

Karl Arnold, Bosc, Desclozeaux, Flora, André François,
 Gernhardt, Maurice Henry, Puig Rosado, Savignac,
 Ronald Searle, Sempé, Traxler, Waechter.

AUSSTELLUNG RONALD SEARLE
 vom 12. November bis 23. Dezember 1981