

**Zeitschrift:** Nebelspalter : das Humor- und Satire-Magazin  
**Band:** 108 (1982)  
**Heft:** 23  
  
**Rubrik:** Nebelspalter-Rätsel

### **Nutzungsbedingungen**

Die ETH-Bibliothek ist die Anbieterin der digitalisierten Zeitschriften. Sie besitzt keine Urheberrechte an den Zeitschriften und ist nicht verantwortlich für deren Inhalte. Die Rechte liegen in der Regel bei den Herausgebern beziehungsweise den externen Rechteinhabern. [Siehe Rechtliche Hinweise.](#)

### **Conditions d'utilisation**

L'ETH Library est le fournisseur des revues numérisées. Elle ne détient aucun droit d'auteur sur les revues et n'est pas responsable de leur contenu. En règle générale, les droits sont détenus par les éditeurs ou les détenteurs de droits externes. [Voir Informations légales.](#)

### **Terms of use**

The ETH Library is the provider of the digitised journals. It does not own any copyrights to the journals and is not responsible for their content. The rights usually lie with the publishers or the external rights holders. [See Legal notice.](#)

**Download PDF:** 19.03.2025

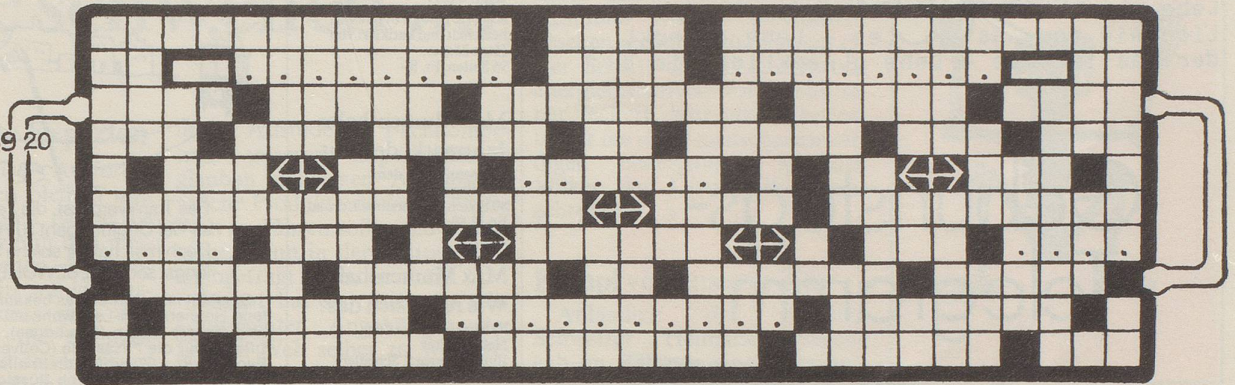
**ETH-Bibliothek Zürich, E-Periodica, <https://www.e-periodica.ch>**



# Nebelspalter-Rätsel Nr. 23

Eine einschneidende Folge des SBB-Taktfahrplans

1 2 3  
4 5 6 7 8  
9 10 11 12 13  
14 15 16 17 18 19 20  
21 22 23 24 25  
26 27 28 29  
30 31 32 33 34  
35 36 37 38 39  
40 41 42  
43 44 45 46 47



BRUN

1 3 5 6 7 10 12 15 17 19 21 24 26 27 30 32 34 37 38 40 43 45 47 49 52 54 57 58 59 61  
2 4 8 11 13 16 18 20 22 25 28 31 33 35 39 41 44 46 48 50 53 55 60 62  
9 14 23 29 36 42 51 56

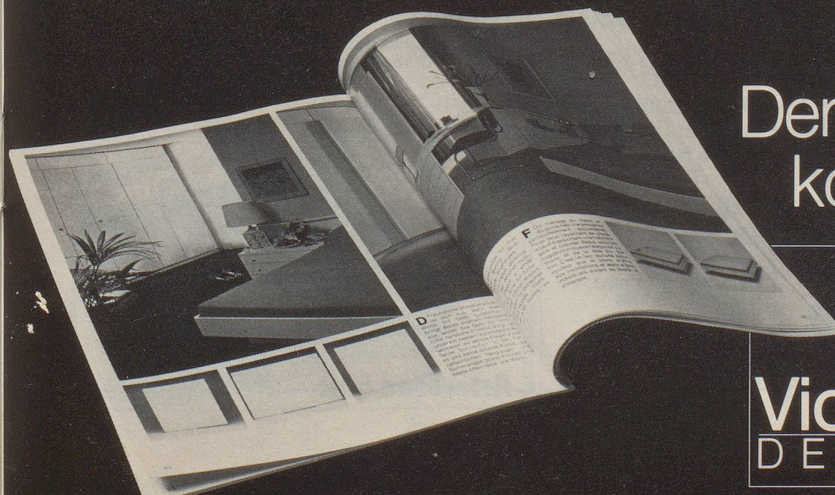
Waagrecht: 1 so spricht der Welsche; 2 kommt vor der Ernte; 3 sieht den Wasserspiegel von unten; 4 franz. Artikel; 5 ????????; 6 Zeitalter; 7 ????????; 8 Autozeichen der Mutzen; 9 deutsch. Komponist; 10 Leib und .....; 11 verrät, wann der Zug kommt; 12 schrieb den «Robinson»; 13 zartes Gewebe; 14 poet. Bedauern; 15 Salz in Genf; 16 Heldenbrustschmuck; 17 Minifluss; 18 keine ohne Ausnahme; 19 Franzosenkorn; 20 Luft (griech.); 21 Sommer in Paris; 22 antikes Rindvieh; 23 ??????; 24 in Vertretung (abgek.); 25 Sturm auf Bank; 26 liess Claudius vergiften; 27 vulgärer Mund; 28 mehr als sauber; 29 Nervenschmerz; 30 ??? (ch = 1 B.); 31 Form von «sein»; 32 hart bis stur; 33 Segelstange; 34 ???; 35 hängt am Himmel; 36 gehören zu einem Eisenbahnwagen; 37 fährt von St.Gallen nach Trogen; 38 Teilbereich; 39 immer; 40 auserlesen; 41 ??????????; 42 Rekrutenhotel; 43 macht die Musik; 44 Scheibenquelle; 45 schmücken den Teich; 46 Edelrost auf Kupfer; 47 alles ... macht der Mai.

Senkrecht: 1 zündet andere Häuser an; 2 kurzer Monat; 3 seltene; 4 höher als g; 5 Angst haben (ch = 1 B.); 6 gilt mehr als der Mensch; 7 kurze Zeit; 8

romanischer Josef; 9 Münchens Flugplatz; 10 Parkplatz in der Wüste; 11 primitive Beiz; 12 Abscheu; 13 ist (engl.); 14 .. acta; 15 ... Croix; 16 treulos; 17 Stadt in Spanien; 18 Kunst (lat.); 19 Piz bei Schuls; 20 franz. Adelsprädikat; 21 Zeichen für Zäsium; 22 Riesenkapelle; 23 Deutsche Bundesbahn (abgek.); 24 bringt das Bier zum gären; 25 umgekehrtes Gewässer; 26 Mauerverputze; 27 kam, ... und siegte; 28 bibl. Hohepriester; 29 Umlaut; 30 Staatsschatz; 31 ein Kubikmeter Holz; 32 gründete Ungarn; 33 Fluss in Spanien; 34 zwischen zwei Hängen; 35 Piz am Julier; 36 Dienstsache (abgek.); 37 Gewässer im Berner Oberland; 38 viele Stimmbürger meiden sie; 39 Hausflur; 40 Neuenburgs Autozeichen; 41 Wacholderschnaps; 42 kurzer Kanton; 43 die Gezeiten für den Seemann; 44 fährt von Romanshorn nach Nesslau; 45 Langohrs Freundin; 46 fliesst in die Wolga; 47 pfeift beim Fussball (abgek.); 48 schwerer Treubruch; 49 Mensch mit Einbildung; 50 unter anderm (abgek.); 51 ja (ital.); 52 .... sei der Mensch; 53 Wiese mit Bürstenschmitt; 54 im Meer enthalten; 55 fliesst in den Arno; 56 quer, durch (Vorsilbe); 57 deutsche Romanbäume; 58 Solothurner Aarezufluss; 59 Musikinstrument; 60 Christusmonogramm; 61 Hunderasse; 62 Augenblicklein.

**berner oberland**  
Jungfrau-Region.

vielseitiges Wandergebiet  
leicht erreichbar  
familienfreundlich  
Bergrestaurant  
1200 bei der Talstation



Der schönste Möbel-Katalog kommt von Victoria. **Gratis.**

Senden Sie mir bitte Ihren neuen, farbigen Wohnkatalog und das Verzeichnis der Fachgeschäfte mit Victoria-Ausstellung.

Name \_\_\_\_\_  
Adresse \_\_\_\_\_  
PLZ/Ort \_\_\_\_\_

Einsenden an Victoria-Werke AG, 6340 Baar.  
Verkauf durch autorisierte Fachgeschäfte.

NS 828

**Victoria**  
DESIGN