

**Zeitschrift:** Nebelspalter : das Humor- und Satire-Magazin  
**Band:** 108 (1982)  
**Heft:** 43  
  
**Rubrik:** Nebelspalter-Rätsel

### **Nutzungsbedingungen**

Die ETH-Bibliothek ist die Anbieterin der digitalisierten Zeitschriften. Sie besitzt keine Urheberrechte an den Zeitschriften und ist nicht verantwortlich für deren Inhalte. Die Rechte liegen in der Regel bei den Herausgebern beziehungsweise den externen Rechteinhabern. [Siehe Rechtliche Hinweise.](#)

### **Conditions d'utilisation**

L'ETH Library est le fournisseur des revues numérisées. Elle ne détient aucun droit d'auteur sur les revues et n'est pas responsable de leur contenu. En règle générale, les droits sont détenus par les éditeurs ou les détenteurs de droits externes. [Voir Informations légales.](#)

### **Terms of use**

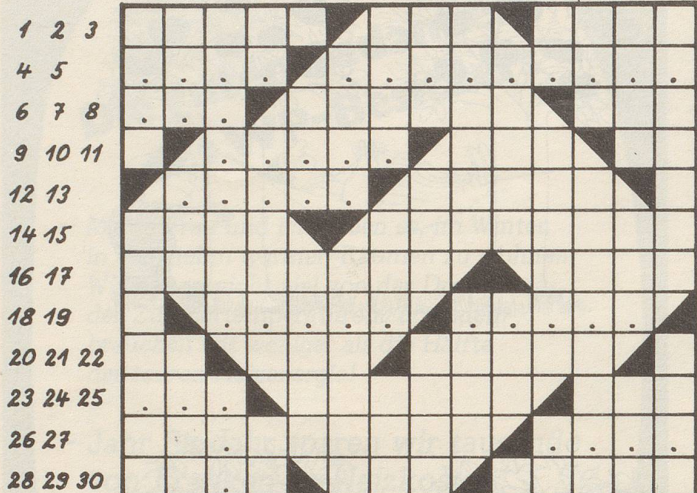
The ETH Library is the provider of the digitised journals. It does not own any copyrights to the journals and is not responsible for their content. The rights usually lie with the publishers or the external rights holders. [See Legal notice.](#)

**Download PDF:** 30.03.2025

**ETH-Bibliothek Zürich, E-Periodica, <https://www.e-periodica.ch>**

# Nebelspalter-Rätsel Nr. 43

Manche Menschen sind wie Wespen ...

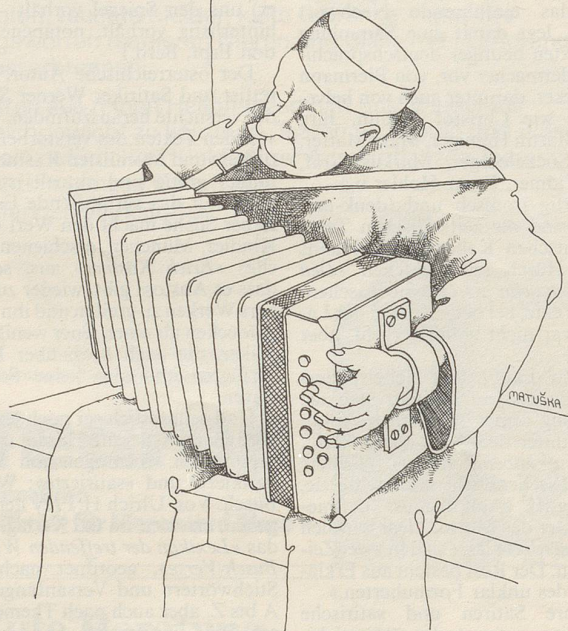


	3	8	15	18	25	30			
1	4	6	9	11	13	16	19	21	23
2	5	7	10	12	14	17	20	22	24
26	27	28	29	30	31	32	33		

H. Sch.

Waagrecht: 1 Sammlung geflügelter Worte; 2 Nordwestschweizer; 3 ???; 4 Einschnitt in Holz; 5 Autokennzeichen von Turin; 6 schneller Lauf, Endlauf; 7 drei Musizierende; 8 österreichischer Chemiker (1858–1929); 9 Feldherr König Davids (Bibel); 10 ??????????; 11 erster Generalsekretär der UNO; 12 französischer männlicher Artikel; 13 japanische Münze; 14 kurz für: Einkaufsgenossenschaft; 15 kleines Tischgedeck; 16 Sammelpunkt magnetischer Strahlen; 17 italienischer Strom; 18 Jakobs Frau (Bibel); 19 streiten; 20 die Zahl 599 in römischer Zahlenschrift; 21 ???; 22 mit .... und Klang; 23 ???; 24 schnell handeln, eilen; 25 meist guter Einfall; 26 störrischer Vierbeiner; 27 kohlen-saures Natrium; 28 Rotwelsch für: Loch, Gefängnis; 29 Büren .. der Aare; 30 ???; 31 staatliches Büro; 32 nahe Verwandter; 33 kurz für: Sinus.

Senkrecht: 1 Teil eines Bühnenstücks; 2 Ferienort im Oberengadin; 3 reagiert heftig beim Zahnarzt; 4 Wurfspieß der Germanen; 5 ???; 6 Gestalt aus Goethes «Faust»; 7 Stellung der Gestirne zueinander; 8 König von Bulgarien (1894–1943); 9 englische Schauspieler (1805–80); 10 deutsche Vorsilbe; 11 fließt in den Walensee; 12 Autokennzeichen von Friedberg, Hessen (BRD); 13 chemisches Zeichen für: Actinium; 14 Trinkgefäß; 15 Sitzmöbel; 16 Hauptstadt der Bahamas-Inseln; 17 König der Tiere; 18 in ehrfürchtiger, unterwürflicher Haltung; 19 japanisches Längenmass; 20 Wasserstandsmesser; 21 militärische Grundschule, abgekürzt; 22 Städtchen am Genfersee; 23 kurz für: Schwester; 24 Hunderasse; 25 Vogel-Behausung; 26 Koran-Abschnitte; 27 dänisch (französisch); 28 Irländerin; 29 Bergspitze (französisch); 30 die Zahl 601 in römischer Zahlenschrift geschrieben; 31 baskische Untergrund-Organisation; 32 modernes Verkehrsmittel.



## Auflösung des letzten Kreuzworträtsels

Eine kulinarische Neuheit:  
«Rührei aus der Tube!»

Waagrecht: 1 Reims, 2 Malteser, 3 Akten, 4 er, 5 Aea, 6 Rührei, 7 rar, 8 i. I., 9 Flamingo, 10 OL, 11 Lausanne, 12 aus, 13 Australien, 14 der, 15 Es-

sen, 16 Ta, 17 IU, 18 GR, 19 Rouen, 20 LS, 21 Loge, 22 Tube, 23 Abel, 24 do, 25 Feile, 26 Saumtier, 27 Effet.

Senkrecht: 1 Ref, 2 Elf, 3 Erlasse, 4 aus, 5 Mamsell, 6 sei, 7 Noé, 8 ana, 9 Gutes, 10 Arosa, 11 Lü, 12 tu, 13 Thorium, 14 erlaubt, 15 Se, 16 Ei, 17 eilig, 18 Aerar, 19 Run, 20 Aas, 21 Ree, 22 Kradolf, 23 neu, 24 Einrede, 25 nie, 26 Not.

**BERGHOF**

**Kirsch**

ALTSILBER

zum Kaffee  
zum Fondue  
zum Gemütlichsein



bodenständig gut



**BERGHOF**

**Pflümli**

für den Ehrenplatz  
im Gänterli



bodenständig gut



**BERGHOF**

**Williams**

das ganze Wallis  
im Glas



bodenständig gut



**BERGHOF**

**Gravensteiner**

der feine Duft  
knackig  
frischer Apfel



bodenständig gut



**BERGHOF**

**BERGHOF**

**BERGHOF**

**BERGHOF**