

Zeitschrift: Nebelspalter : das Humor- und Satire-Magazin
Band: 108 (1982)
Heft: 9

Werbung

Nutzungsbedingungen

Die ETH-Bibliothek ist die Anbieterin der digitalisierten Zeitschriften. Sie besitzt keine Urheberrechte an den Zeitschriften und ist nicht verantwortlich für deren Inhalte. Die Rechte liegen in der Regel bei den Herausgebern beziehungsweise den externen Rechteinhabern. [Siehe Rechtliche Hinweise.](#)

Conditions d'utilisation

L'ETH Library est le fournisseur des revues numérisées. Elle ne détient aucun droit d'auteur sur les revues et n'est pas responsable de leur contenu. En règle générale, les droits sont détenus par les éditeurs ou les détenteurs de droits externes. [Voir Informations légales.](#)

Terms of use

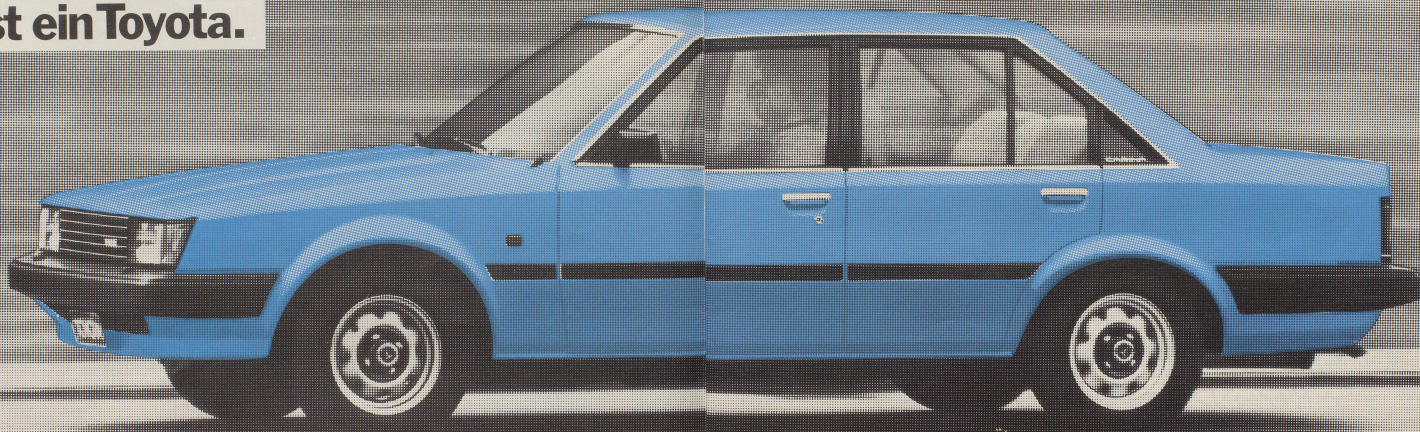
The ETH Library is the provider of the digitised journals. It does not own any copyrights to the journals and is not responsible for their content. The rights usually lie with the publishers or the external rights holders. [See Legal notice.](#)

Download PDF: 17.03.2025

ETH-Bibliothek Zürich, E-Periodica, <https://www.e-periodica.ch>

Der neue Carina, ab Fr. 13990.-.

Schöne Automobile gibt es viele. Aber nicht jedes ist ein Toyota.



Toyota Carina 1800 Sedan Grand Luxe

Nicht jedes ist so gut motorisiert.

Die Triebwerke der neuen Carina-Spitzenmodelle 1800 Sedan GL und 1800 XE Coupé sowie die der Carina 1600 Sedan Deluxe und des 1600 Kombi warten mit noch beeindruckenderen Werten auf. Der verbesserte 1600er-Motor leistet nun 55 kW (75 PS/DIN), der 1800er sogar 63 kW oder 86 PS/DIN! «Dieses wie das 1,6-l-Pendant durchaus konventionell ausgelegte Triebwerk (seitliche Nockenwelle mit Kettenantrieb) gefiel bei den Probefahrten durch geschmeidiges und kultiviertes Laufverhalten, Drehfreudigkeit und beträchtliches Durchzugsvermögen schon bei tiefen Drehzahlen.»

(Neue Zürcher Zeitung)
Dass auch bei allen Carina-Modellen ein 5-Gang-Getriebe zur Serienausstattung gehört, versteht sich von selbst. Dass der 3-Stufen-Automat für den XE, GL und Kombi lediglich 800 Franken kostet, ebenfalls.

Nicht jedes ist so ausgewogen im Fahrverhalten.

«Um es gleich vorwegzunehmen: Die neuen Carina brillierten durch ein annähernd neutrales Kurvenverhalten, und sie wiesen auch nur sehr geringe Lastwechsellreaktionen (Verhalten bei abruptem Heben des Gasfusses in Kurven) auf. Ihre Fahreigenschaften sind somit gesund und sicher.»

(Automobil-Revue)
Dank Einzelaufhängung mit Scheibenbremsen vorn, grösserer Spurbreite vorn, neuer, präziser Zahnstangenlenkung und Stahlgürtelreifen ist der neue Carina also ein Wagen mit überlegenem Fahrverhalten und sportlichem Handling.

Nicht jedes ist so geräumig und komfortabel.

Setzen Sie sich einmal hinein in einen Carina: Der geräumige und helle Innenraum wird Sie überraschen. Die sportliche, klare Cockpitgestaltung, die hervorragende Rundumsicht, Die bequemen Schalenstühle. Nehmen Sie getrost viel Gepäck mit: im voluminösen Kofferraum der beiden Sedan-Modelle,

Klappen Sie die Rücksitzlehnen beim XE und Kombi einzeln herunter, und staunen Sie, wie geräumig ein Coupé sein kann und welch immense Ladefläche ein Kombi heute aufweisen kann.

«Wie bei Toyota üblich, weist die Ausstattung auch im neuen Carina einen serienmässigen Umfang auf, der nicht mehr viele Wünsche unberücksichtigt lässt.» (Badener Tagblatt)

Nicht jedes ist so exklusiv ausgestattet.

Achten Sie auf die luxuriöse Grundausrüstung: Dreiwellenradio mit Verkehrsfunkempfang (1), von innen verstellbare Aussenrückspiegel, Heckscheibenheizung, höhenverstellbarer Fahrersitz, Econometer für benzinsparendes Fahren usw.

Beachten Sie die aufpreisfreien XE- und GL-Exklusivitäten: Tourenzähler, Scheinwerferwaschanlage, auch in der Neigung verstellbare Kopfstützen, höhenverstellbares Lenkrad.

Innenraumbelichtung mit Verzögerungsautomatik, Fahrersitz mit anpassbarer Rückenstütze usw.

Nicht jedes ist so sparsam.

Der Zuri Leu: «Als sensationell bezeichneten Fachjournalisten die Luftwiderstandsbeiwerte des neuen Carina (0,39 bis 0,41), was ein wichtiger Hinweis auf sparsamen Betrieb ist.»

Benzinnorm- verbrauch nach ECE	1600	1800	1600
	Sedan DLX 5-Gang	Sedan GL + XE Coupé 5-Gang/ Automat	Kombi DLX 5-Gang/ Automat
90 km/h/100 km	6,3	6,4/ 8,3	6,3/ 8,1
120 km/h/100 km	8,6	8,8/10,3	8,6/10,5
Stadt/100 km	10,5	10,8/10,3	10,5/11,0

Die Gründe: Windschlüpfrige Keilform, halbversenkte Scheibenwischer, Frontspoiler und eine benzinsparende Motorkonstruktion.

Nicht jedes ist so zuverlässig und wertbeständig.

Geradezu legendär sind Zuverlässigkeit und Lebensdauer der Toyota-Automobile. Bei-

spiel Rostschutz: Kotflügel, Türschweller, Motorraum-Seitenwände aus galvanisiertem Stahlblech, Kotflügel zusätzlich mit Kunststoffverkleidung geschützt. Türschweller, Frontspoiler und Benzintank zusätzlich gegen Steinschlag. Zweifacher Unterbodenschutz. Werks-Garantie: 1 Jahr ohne Kilometer-Beschränkung.



Fr. 13 990.-

Toyota Carina 1600 Sedan Deluxe
4 Türen, 5 Plätze, 1588 cm³, 55 kW (75 PS) DIN.



Fr. 14 690.-

Toyota Carina 1800 Sedan Grand Luxe
4 Türen, 5 Plätze, 1770 cm³, 63 kW (86 PS) DIN, Getriebeautomat plus Fr. 800.-.



Fr. 15 590.-

Toyota Carina 1800 XE Coupé
3 Türen, 5 Plätze, 1770 cm³, 63 kW (86 PS) DIN, Getriebeautomat plus Fr. 800.-.



Fr. 14 990.-

Toyota Carina 1600 Kombi Deluxe
5 Türen, 5 Plätze, 1588 cm³, 55 kW (75 PS) DIN, Getriebeautomat plus Fr. 800.-.

QUINTESSENZ
TOYOTA MULTI-LEASING
TELEFON 01-495 24 95

TOYOTA
Japans Nr. 1. Gewapnet fürs Jahr 2000.

TOYOTA AG, 5745 SAFENWIL, 062-67 93 11