

Zeitschrift: Nebelspalter : das Humor- und Satire-Magazin
Band: 109 (1983)
Heft: 40

Rubrik: Rätsel

Nutzungsbedingungen

Die ETH-Bibliothek ist die Anbieterin der digitalisierten Zeitschriften. Sie besitzt keine Urheberrechte an den Zeitschriften und ist nicht verantwortlich für deren Inhalte. Die Rechte liegen in der Regel bei den Herausgebern beziehungsweise den externen Rechteinhabern. [Siehe Rechtliche Hinweise.](#)

Conditions d'utilisation

L'ETH Library est le fournisseur des revues numérisées. Elle ne détient aucun droit d'auteur sur les revues et n'est pas responsable de leur contenu. En règle générale, les droits sont détenus par les éditeurs ou les détenteurs de droits externes. [Voir Informations légales.](#)

Terms of use

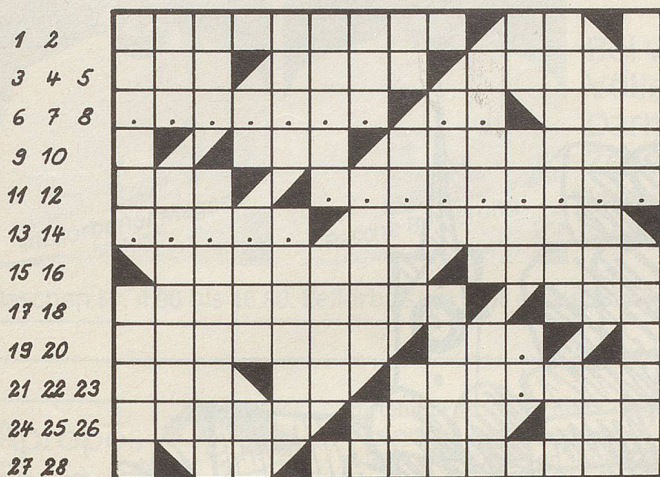
The ETH Library is the provider of the digitised journals. It does not own any copyrights to the journals and is not responsible for their content. The rights usually lie with the publishers or the external rights holders. [See Legal notice.](#)

Download PDF: 29.03.2025

ETH-Bibliothek Zürich, E-Periodica, <https://www.e-periodica.ch>

Rätsel Nr. 40

Fragwürdige Versicherung ...



H. Sch. 1 3 5 8 10 12 15 18 20 22 25 27 29 31
2 4 6 9 11 13 16 19 21 23 26 28 30 32

Waagrecht: 1 vertragliche Übereinkunft zwischen den Kantonen; 2 Autokennzeichen des Kantons Aargau; 3 Insel im Roten Meer; 4 Wäldchen, Eichenwald; 5 kann rückwärts schwimmen; 6 ???????; 7 ??; 8 Farbe eines bestimmten Kartenspiels; 9 Mädchen-Kurzname; 10 schwimmende Wasserpflanze; 11 Nebenfluss des Ebro in Spanien, oder nicht «ganz» egal; 12 ?????????; 13 ?????; 14 Apfelsorte; 15 Passübergang vom Wallis nach Italien; 16 Turnerabteilung; 17 beim Zürichsee unterscheidet man ein oberes und ein unteres; 18 kurz für Regiment; 19 krautiges Nachtschattengewächs; 20 Schwur; 21 metallhaltiges Gestein; 22 kann nur im Becher stehen; 23 vitaminreiche, pflanzliche Nahrung; 24 ein zu geringes Wort für einen Diamanten; 25 Verpackungsgewicht; 26 Tour-de-Suisse-Vehikel; 27 anonyme Unterschrift; 28 Messgewänder.

Senkrecht: 1 Dampfbehälter; 2 Unkosten im Tessin; 3 das Gold der Römer; 4 so sind staubfreie Strassen; 5 afrikanischer Strom; 6 rastlos tätig sein, schuften; 7 weg, fort; 8 fließt aus Marokko zum Atlantik (mit Z statt S ein Buckelrind); 9 Vorwort; 10 nicht vorhanden; 11 klingen, schallen; 12 Badekurort im Kanton St.Gallen; 13 die Zahl 602 in römischer Zahlenschrift; 14 weiblicher Artikel; 15 andere Bezeichnung für Kohlrübe; 16 chemisches Zeichen für Tantal; 17 Wangen .. der Aare; 18 das Geistige im Menschen; 19 fertig gekocht; 20 dir gehörend; 21 Dichternamen der italienischen Schriftstellerin Raddi-Zuccari; 22 stellt Fässer her; 23 Moscheen-Vorbeter; 24 Autokennzeichen von Appenzell Ausserrhoden; 25 ursprünglich serbischer Pianist und Komponist in den USA, geb. 1885; 26 ??; 27 rumpelnder Lärm; 28 Hausflur im mitteldeutschen Bauernhaus; 29 Dorf im Mittelthurgau; 30 siamesisches Trockenmass; 31 ausserst genügsamer, selbstloser Mensch; 32 musikalisches Übungsstück.

Auflösung des letzten Kreuzworträtsels

Gegen Eitelkeit «kommt man nur mit Lachen an».
(Henri Bergson)

Waagrecht: 1 Ilias, 2 Summe, 3 Adam, 4 Ast, 5 Yeti, 6 kommt, 7 Aster, 8 Persianer, 9 treno, 10 Droge, 11 Séparée, 12 man, 13 gäter, 14 nur, 15 Leber, 16 neben, 17 Asse, 18 mit, 19 Rudi, 20 Toga, 21 Eban, 22 la, 23 Se, 24 IV, 25 en, 26 alt, 27 Lachen, 28 ami, 29 Spund, 30 genug.

Senkrecht: 1akut, 2 Atlas, 3 Ido, 4 Rials, 5 Alp, 6 Lampe, 7 Nest, 8 tu, 9 immens, 10 Beos, 11 Troege, 12 Geld, 13 sa, 14 Parma, 15 Spinat, 16 acht, 17 St, 18 Rente, 19 andere, 20 Bing, 21 Misère, 22 brav, 23 Métro, 24 neun, 25 an, 26 été, 27 Grund, 28 Emu, 29 irre(n), 30 innig.

Die modernsten Telefonapparate stehen in den Büros ostdeutscher Politiker. Sie haben keine Sprechmuschel ...!

«Das geht ja noch», sprach die Ehefrau befriedigt, als er erzählte, er sei in seinem Verein zum Vizepräsidenten gewählt worden. «Die Rolle kennst du ja von daheim.»



olma

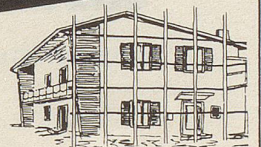
Schweizer Messe für Land- und Milchwirtschaft

St.Gallen
13.-23. Oktober 1983

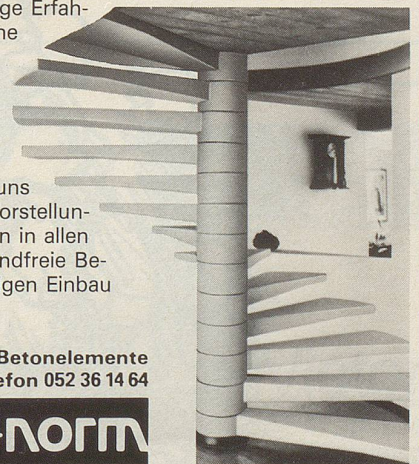
Gastkanton Thurgau
Sonderschau Obst- und Weinbau

Mit Takt an die OLMA –
Ermässigte Bahnbillette

Treppenprobleme beim Umbau?



Auch noch so grosse Treppenprobleme bei einem Umbau werden durch unsere Fachleute gelöst. Wir bieten Ihnen umfassende Dienstleistungen, bis in Ihrem Treppenhaus eine perfekte, elegante Spindeltreppe eingebaut ist. Ein grosses Typenprogramm und langjährige Erfahrungen sind dafür eine solide Grundlage.



Besprechen Sie mit uns Ihre Wünsche und Vorstellungen. Wir bieten Ihnen in allen Belangen eine einwandfreie Betreuung bis zum fertigen Einbau in Ihrem Heim.

Naegeli-Norm AG Betonelemente
8401 Winterthur Telefon 052 36 14 64

naegeli-norm

Verlangen Sie unsere Broschüre Zeigebuch (10 Tage zur Ansicht) oder besuchen Sie unsere Produktausstellung über

- Spindeltreppen ● Lamellentreppen ● Wendeltreppen
- Fenster- und Türefassungen.