

**Zeitschrift:** Nebelspalter : das Humor- und Satire-Magazin  
**Band:** 112 (1986)  
**Heft:** 37

## **Werbung**

### **Nutzungsbedingungen**

Die ETH-Bibliothek ist die Anbieterin der digitalisierten Zeitschriften. Sie besitzt keine Urheberrechte an den Zeitschriften und ist nicht verantwortlich für deren Inhalte. Die Rechte liegen in der Regel bei den Herausgebern beziehungsweise den externen Rechteinhabern. [Siehe Rechtliche Hinweise.](#)

### **Conditions d'utilisation**

L'ETH Library est le fournisseur des revues numérisées. Elle ne détient aucun droit d'auteur sur les revues et n'est pas responsable de leur contenu. En règle générale, les droits sont détenus par les éditeurs ou les détenteurs de droits externes. [Voir Informations légales.](#)

### **Terms of use**

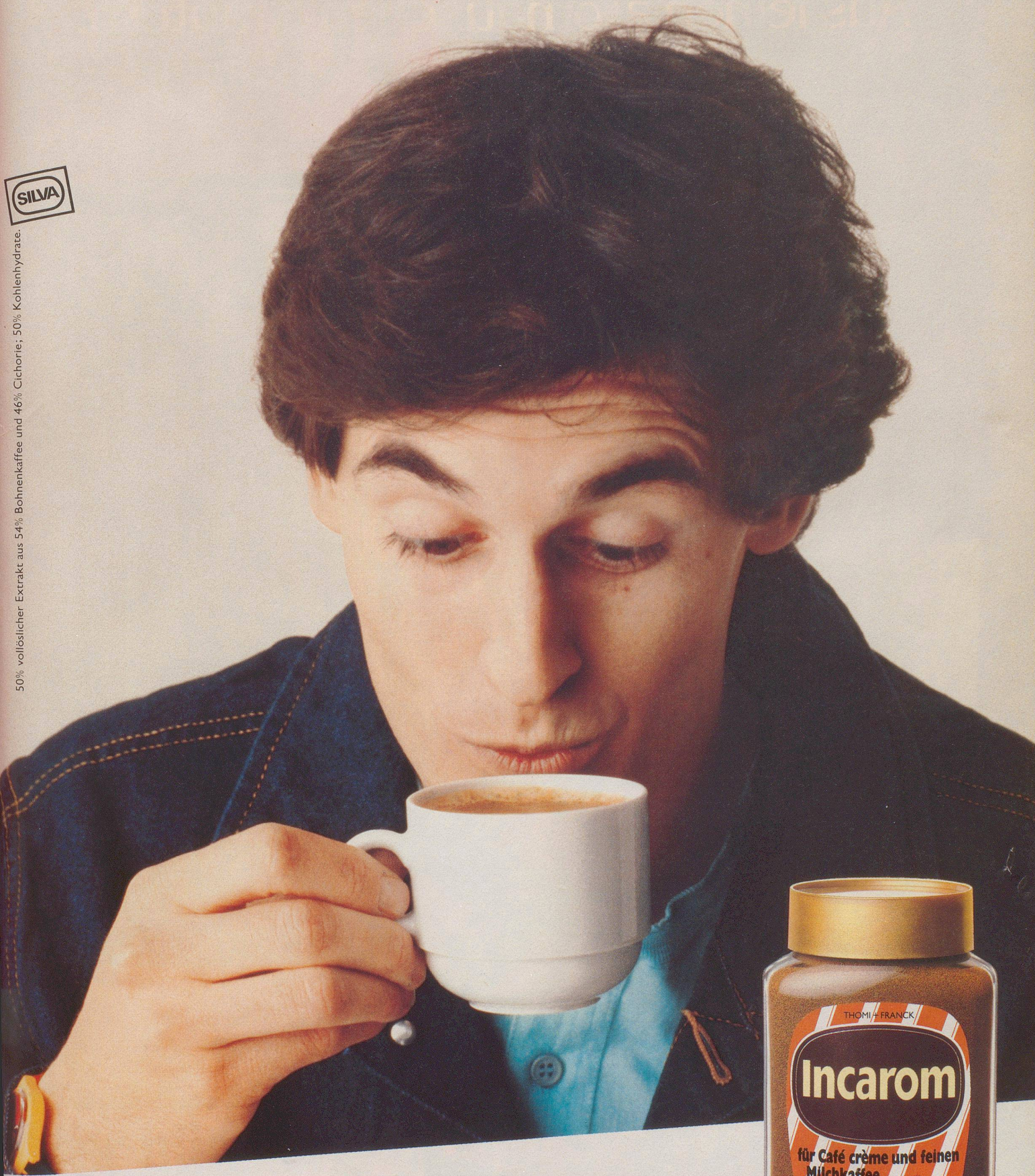
The ETH Library is the provider of the digitised journals. It does not own any copyrights to the journals and is not responsible for their content. The rights usually lie with the publishers or the external rights holders. [See Legal notice.](#)

**Download PDF:** 30.03.2025

**ETH-Bibliothek Zürich, E-Periodica, <https://www.e-periodica.ch>**



50% volllöslicher Extrakt aus 54% Bohnenkaffee und 46% Cichorie, 50% Kohlenhydrate.



**Mein Incarom -  
immer bekömmlich belebend.**

Für feinen Milchkaffee  
und Café crème.

THOMI + FRANCK  
**Incarom**  
für Café crème und feinen  
Milchkaffee

In die Tasse geben bis zu zwei Kaffeelöffel  
INCAROM geben und mit heißem  
Wasser übergießen. Für Milchkaffee  
mit warmer Milch auflösen für Café  
crème mit kalter Milch oder  
etwas Kaffeesahne ergänzen.



50% löslicher Extrakt aus 54%  
Bohnenkaffee und 46% Cichorie,  
50% Kohlenhydrate.  
Netto 250 g Inhalt  
pro Tasse

Aus feinen aromatischen Kräutern.



CAMPARI

*Bitter*  
Campari  
FRATELLI

CAMPARI