

**Zeitschrift:** Nebelspalter : das Humor- und Satire-Magazin  
**Band:** 112 (1986)  
**Heft:** 38

## Werbung

### Nutzungsbedingungen

Die ETH-Bibliothek ist die Anbieterin der digitalisierten Zeitschriften. Sie besitzt keine Urheberrechte an den Zeitschriften und ist nicht verantwortlich für deren Inhalte. Die Rechte liegen in der Regel bei den Herausgebern beziehungsweise den externen Rechteinhabern. [Siehe Rechtliche Hinweise.](#)

### Conditions d'utilisation

L'ETH Library est le fournisseur des revues numérisées. Elle ne détient aucun droit d'auteur sur les revues et n'est pas responsable de leur contenu. En règle générale, les droits sont détenus par les éditeurs ou les détenteurs de droits externes. [Voir Informations légales.](#)

### Terms of use

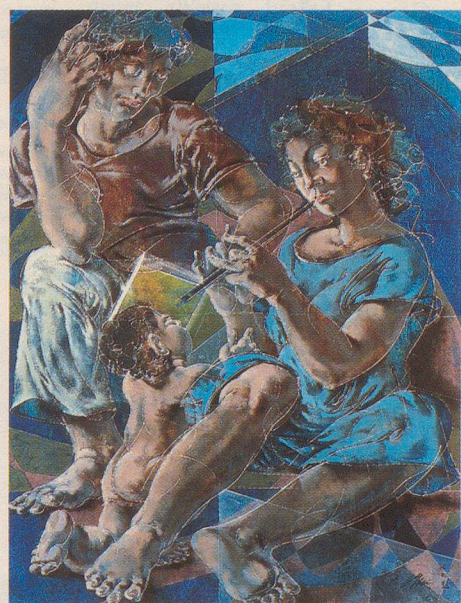
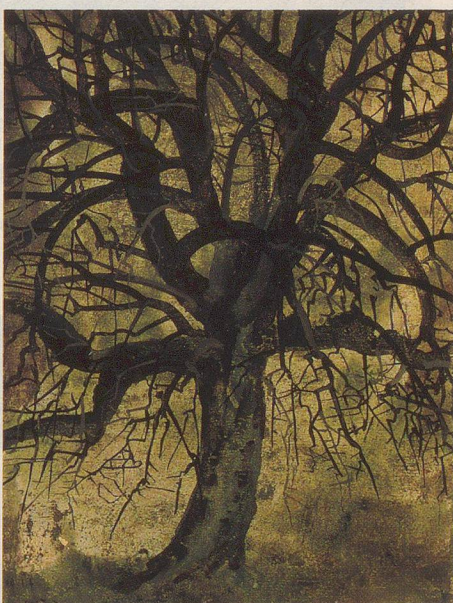
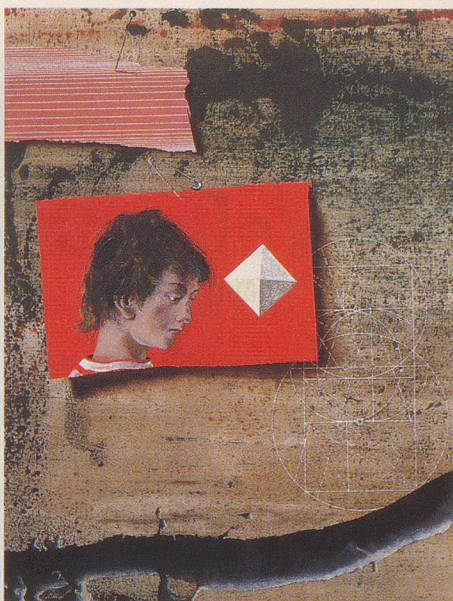
The ETH Library is the provider of the digitised journals. It does not own any copyrights to the journals and is not responsible for their content. The rights usually lie with the publishers or the external rights holders. [See Legal notice.](#)

**Download PDF:** 24.03.2025

**ETH-Bibliothek Zürich, E-Periodica, <https://www.e-periodica.ch>**



Jeder Hans-Erni-Liebhaber hängt diesen exklusiven  
Kunstkalender 1987 an seine Wand. Klar, und bestellt  
gleich, wegen der limitierten Auflage!



- 6 Bilder von Hans Erni
- Zweimonatsblätter im Posterformat  
46 x 66 cm
- Preis: **nur Fr. 28.—** (+ Versandkosten).

Gleichzeitig helfen Sie den über  
6000 Cerebralgelähmten in der Schweiz.  
Ihre Hilfe hilft uns helfen. Merci.

Fabrikstrasse 29 c  
Postfach 2234  
3001 Bern  
Telefon  
031 23 20 34

Schweizerische  
Stiftung  
für das  
cerebral  
gelähmte Kind



hilft seit 25 Jahren

**BESTELLCOUPON** ■ ■ ■ ■ ■

Ich bestelle \_\_\_\_\_ Exemplar(e) des  
Erni-Wandkalenders 1987 zum Preis von  
Fr. 28.— (+ Versandkosten) pro Stück.

Name \_\_\_\_\_

Vorname \_\_\_\_\_

Strasse \_\_\_\_\_

PLZ/Ort \_\_\_\_\_

Datum/Unterschrift \_\_\_\_\_

Coupon einsenden an: Schweizerische  
Stiftung für das cerebral gelähmte Kind,  
Postfach 2234, 3001 Bern.

Die Bestellungen werden in der Reihen-  
folge des Eingangs berücksichtigt.