

Zeitschrift: Nebelspalter : das Humor- und Satire-Magazin
Band: 112 (1986)
Heft: 11

Werbung

Nutzungsbedingungen

Die ETH-Bibliothek ist die Anbieterin der digitalisierten Zeitschriften. Sie besitzt keine Urheberrechte an den Zeitschriften und ist nicht verantwortlich für deren Inhalte. Die Rechte liegen in der Regel bei den Herausgebern beziehungsweise den externen Rechteinhabern. [Siehe Rechtliche Hinweise.](#)

Conditions d'utilisation

L'ETH Library est le fournisseur des revues numérisées. Elle ne détient aucun droit d'auteur sur les revues et n'est pas responsable de leur contenu. En règle générale, les droits sont détenus par les éditeurs ou les détenteurs de droits externes. [Voir Informations légales.](#)

Terms of use

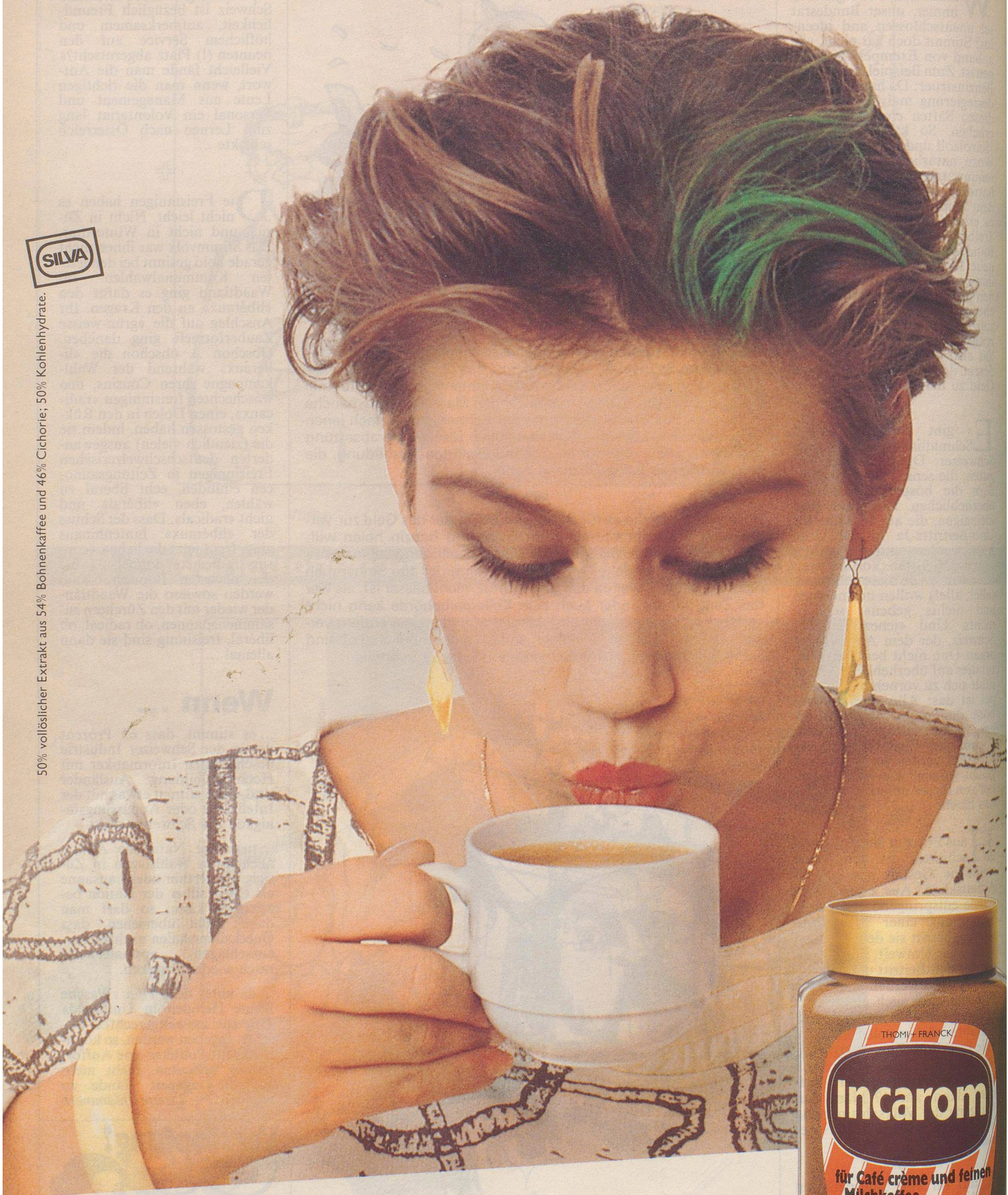
The ETH Library is the provider of the digitised journals. It does not own any copyrights to the journals and is not responsible for their content. The rights usually lie with the publishers or the external rights holders. [See Legal notice.](#)

Download PDF: 18.03.2025

ETH-Bibliothek Zürich, E-Periodica, <https://www.e-periodica.ch>



50% volllöslicher Extrakt aus 54% Bohnenkaffee und 46% Cichorie; 50% Kohlenhydrate.



**Mein Incarom -
immer bekömmlich belebend.**

Für feinen Milchkaffee
und Café crème.

In den 100g einen bis zwei Kaffeelöffel
INCAROM geben und mit warmem
Wasser übergießen. Für Milchkaffee
mit warmem Milchauflöser, für Café
crème mit kaltem Milch oder
etwas Kaffeesahne ergänzen.
Sollten Sie Extrakt aus 54%
Bohnenkaffee und 46% Cichorie
enthalten sein.
© 1987 THOMI + FRANCK
AG, Luzern