

Zeitschrift: Nebelspalter : das Humor- und Satire-Magazin
Band: 114 (1988)
Heft: 29

Illustration: Weder Fisch noch Vogel
Autor: Stalder, Ursula

Nutzungsbedingungen

Die ETH-Bibliothek ist die Anbieterin der digitalisierten Zeitschriften. Sie besitzt keine Urheberrechte an den Zeitschriften und ist nicht verantwortlich für deren Inhalte. Die Rechte liegen in der Regel bei den Herausgebern beziehungsweise den externen Rechteinhabern. [Siehe Rechtliche Hinweise.](#)

Conditions d'utilisation

L'ETH Library est le fournisseur des revues numérisées. Elle ne détient aucun droit d'auteur sur les revues et n'est pas responsable de leur contenu. En règle générale, les droits sont détenus par les éditeurs ou les détenteurs de droits externes. [Voir Informations légales.](#)

Terms of use

The ETH Library is the provider of the digitised journals. It does not own any copyrights to the journals and is not responsible for their content. The rights usually lie with the publishers or the external rights holders. [See Legal notice.](#)

Download PDF: 01.04.2025

ETH-Bibliothek Zürich, E-Periodica, <https://www.e-periodica.ch>

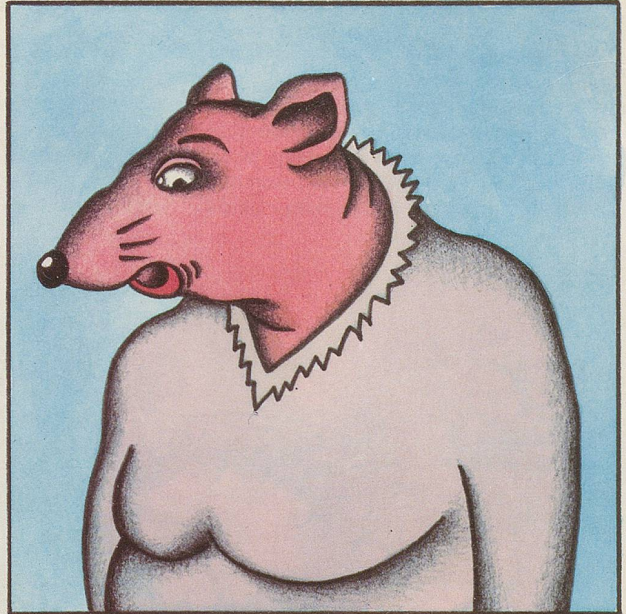


Typ Nt. 24 b LEO

Eigenschaften: von hohem ethischem und moralischem Standard, introvertiert, tiefgründig, ernsthaft, vordergründiger Hang zur Abstinenz

Einsatzbereich: für missionarische Aufträge, Theologe, Futurologe

Haltbarkeit: ruhige Umgebung, wenig Nahrung (ernährt sich geistig), schätzt hie und da ein Glas Wein



Typ Wp. 15 t MIKI

Eigenschaften: sauberlich, sorgfältig, ordnungsliebend, fast pedantisch, mag Duft von Reinigungsmitteln, schnelle Erregbarkeit bei Unordnung

Einsatzbereich: Haushälterin, Putzfrau, Wäscherin

Haltbarkeit: in geordneten Verhältnissen problemlos, kann ohne Waschlappen nicht leben

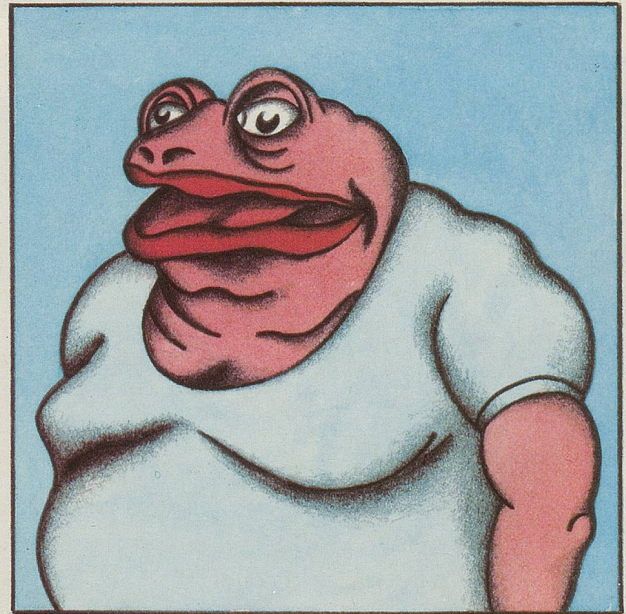


Typ Rx. 15 s ESAU

Eigenschaften: eigenartige Aussprache mit Betonung auf hellen Lauten; grosse Belastbarkeit, vor allem in körperlicher Hinsicht; pflegeleichtes Gemüt

Einsatzbereich: für Hilfsarbeiten und Handlangerdienste aller Art

Haltbarkeit: genügend feste Nahrung, kälte- und wärmebeständig



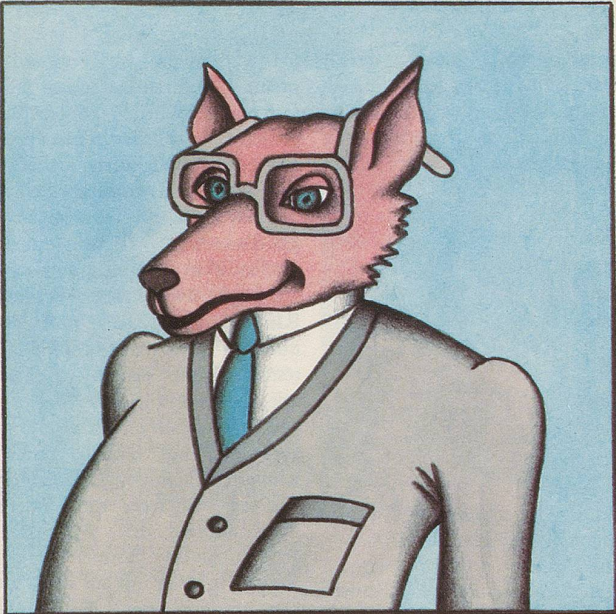
Typ Uk. 7 c FROSH

Eigenschaften: laute, quakende Aussprache, gute Beobachtungsgabe, schnelle Reaktionen, sehr sprunghaft und flexibel

Einsatzbereich: Top-Sekretärin, Hostess, Stewardess

Haltbarkeit: braucht genügend Luftfeuchtigkeit, freut sich an einer gefüllten Badewanne

**Weder Fisch
noch Vogel**
Die neue Typenliste ist soeben erschienen.
Wählen Sie in aller Ruhe aus!

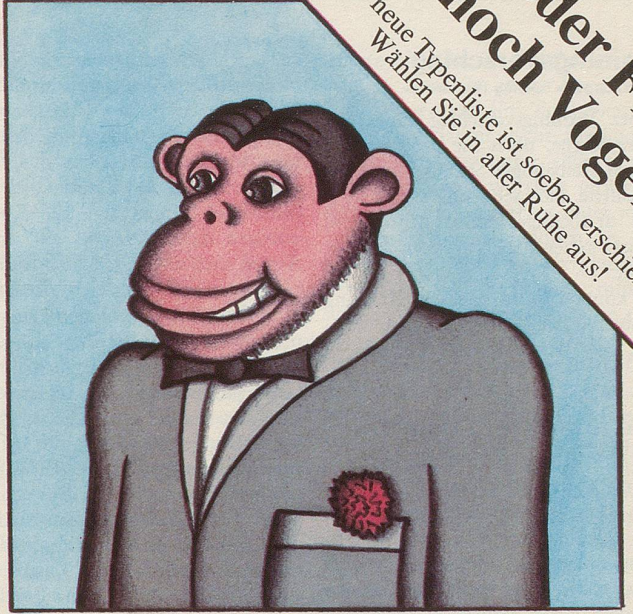


Typ Ft. 13 b FUL

Eigenschaften: schlau und bei Bedarf hinterlistig. Lebt davon, andere übers Ohr zu hauen. Wirkt stets jovial, nimmt Zusammenhänge wahr, denkt viel und vor allem an den eigenen Vorteil, schätzt vollen Bauch und Banknoten

Einsatzbereich: Politiker, gewisse Managementbereiche, Verwaltungsrat

Haltbarkeit: sehr anspruchsvoll, sucht überdurchschnittlichen Komfort, Geldrascheln beruhigt und reizt ihn

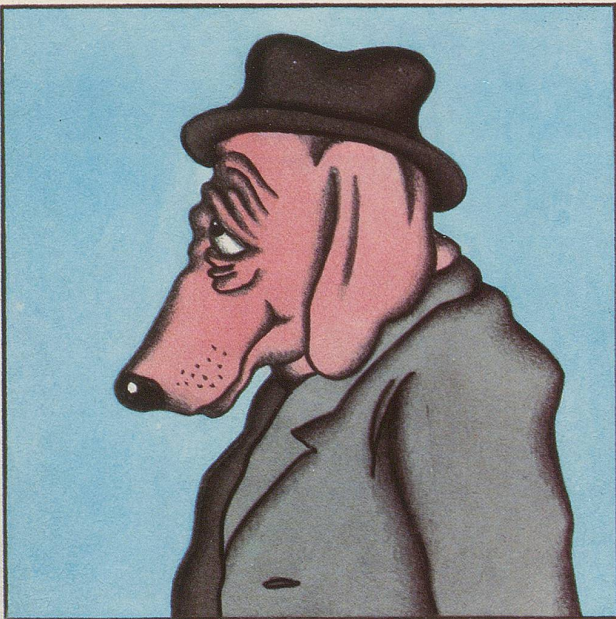


Typ Ap. 7 d GORIL

Eigenschaften: grosses Jongliertalent, eher oral fixiert, pflegt seinen Körper sehr sorgfältig, grosse Beweglichkeit, liebt Spässe und ist selbst immer gut gelaunt

Einsatzbereich: Kellner, Portier

Haltbarkeit: liebt belebte Umgebung, einseitige Ernährung durch Bananen

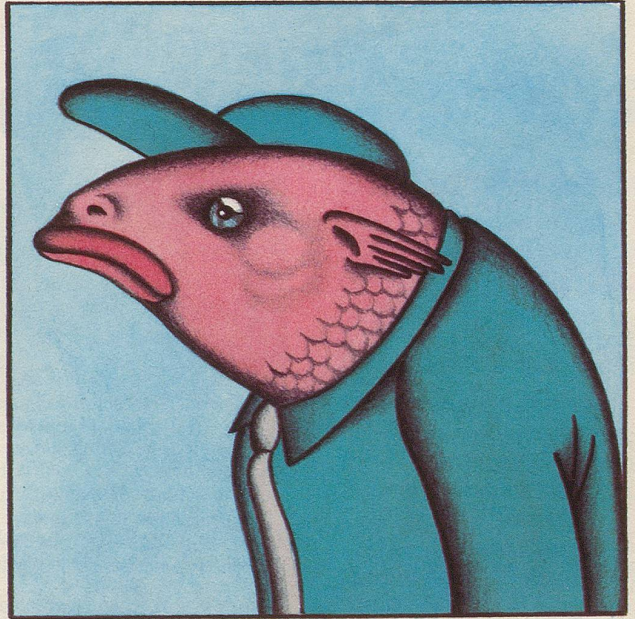


Typ Kp. 12 d DAGO

Eigenschaften: treuherzig, lebt ortsgebunden, braucht eine(n) Meister(in), Hang zu Unterwürfigkeit, sucht Nestwärme und scheut Konflikte, liebt Sicherheit, manchmal etwas tolpatschig

Einsatzbereich: Hausmann, Securitaswächter, Magaziner

Haltbarkeit: anspruchslos, mit wenigen Streicheleinheiten für alles zu haben



Typ Lm. 19 g PESCO

Eigenschaften: schnelle, fischähnliche Bewegungsart, dynamisch, wortkarg, liebt gewohnte Bewegungen

Einsatzbereich: Tankwart, Datenerfassung am Computer, Kassierer

Haltbarkeit: braucht fast keinen Sauerstoff, funktioniert in angestammter Umgebung sehr schnell