

Zeitschrift: Nebelspalter : das Humor- und Satire-Magazin
Band: 114 (1988)
Heft: 9

Illustration: Auto-Kratie
Autor: Graffenried, Michael von / Schmezer, Ueli

Nutzungsbedingungen

Die ETH-Bibliothek ist die Anbieterin der digitalisierten Zeitschriften. Sie besitzt keine Urheberrechte an den Zeitschriften und ist nicht verantwortlich für deren Inhalte. Die Rechte liegen in der Regel bei den Herausgebern beziehungsweise den externen Rechteinhabern. [Siehe Rechtliche Hinweise.](#)

Conditions d'utilisation

L'ETH Library est le fournisseur des revues numérisées. Elle ne détient aucun droit d'auteur sur les revues et n'est pas responsable de leur contenu. En règle générale, les droits sont détenus par les éditeurs ou les détenteurs de droits externes. [Voir Informations légales.](#)

Terms of use

The ETH Library is the provider of the digitised journals. It does not own any copyrights to the journals and is not responsible for their content. The rights usually lie with the publishers or the external rights holders. [See Legal notice.](#)

Download PDF: 19.03.2025

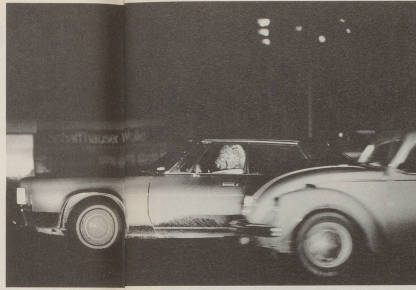
ETH-Bibliothek Zürich, E-Periodica, <https://www.e-periodica.ch>

Auto-Kratie

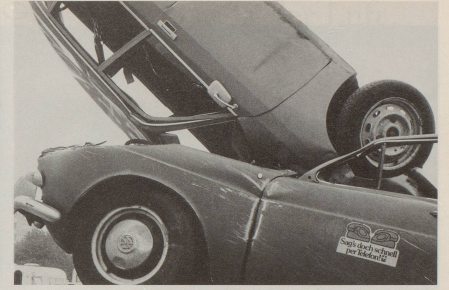
bedeutet heute längst nicht mehr Selbstherrlichkeit, sondern Herrschaft des Autos. Auto-r (= Autofahren) Michael von Graffenried und Co-Auto-r (= Mitfahrer) Ueli Schmeizer haben auf der Strasse Auto-Graphen (= blaublütige Fahrer), Auto-Didakten (= Lernfahrer) und andere am Verkehr Beteiligte entdeckt.



Korrekte – wenn auch zunehmend legere – Kleidung ...



... ist im Verkehr ...



... heute fast so wichtig wie präzises Parkieren.



Manche Strassenbenützer beharren stur auf ihrem Vortrittsrecht ...



... wodurch schon geworden ...

mancher Kleinwagen zum Sehr-Klein-Wagen



... wenn nicht gar im Auto-Himmel auf Erden gelandet ist.



Nicht jeder Verkehrsteilnehmer wagt sich selber ans Steuer ...



... und viele bauen in durch die Polizei ...

Extremsituationen lieber auf die Unterstützung



... sofern diese dazu in der Lage ist.