

**Zeitschrift:** Nebelspalter : das Humor- und Satire-Magazin  
**Band:** 115 (1989)  
**Heft:** 10

**Illustration:** Der Radler und der Bodensee  
**Autor:** Tinner, Robert / Stieger, Daniel Johan

### **Nutzungsbedingungen**

Die ETH-Bibliothek ist die Anbieterin der digitalisierten Zeitschriften. Sie besitzt keine Urheberrechte an den Zeitschriften und ist nicht verantwortlich für deren Inhalte. Die Rechte liegen in der Regel bei den Herausgebern beziehungsweise den externen Rechteinhabern. [Siehe Rechtliche Hinweise.](#)

### **Conditions d'utilisation**

L'ETH Library est le fournisseur des revues numérisées. Elle ne détient aucun droit d'auteur sur les revues et n'est pas responsable de leur contenu. En règle générale, les droits sont détenus par les éditeurs ou les détenteurs de droits externes. [Voir Informations légales.](#)

### **Terms of use**

The ETH Library is the provider of the digitised journals. It does not own any copyrights to the journals and is not responsible for their content. The rights usually lie with the publishers or the external rights holders. [See Legal notice.](#)

**Download PDF:** 30.03.2025

**ETH-Bibliothek Zürich, E-Periodica, <https://www.e-periodica.ch>**



Der Radler startet zur grossen Tournee,  
er will noch heute 'um den Bodensee.



Auf schlimmem Weg und nicht allein,  
fährt er Autos und Abgasen hinterdrein.



Sein Auge auf den Hinweis schiebt,  
der ihm den rechten Weg empfiehlt.

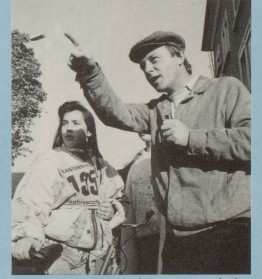
*Der Radler  
und der Bodensee*  
(frei nach Gustav Schwabs  
«Der Reiter und der Bodensee»)



Es steigt aus dem Nebel Haus um Haus,  
doch er muss immer geradeaus.



Ja endlich! Am Zoll weiss man wohl Rat,  
und wo der See den Radweg hat.



«Du kamst von Rorschach, Bregenz, Lindau?  
Das ist der Radweg, haargenau!»



Er schüttelt den Kopf, es sträubt sich sein Haar, ...



... er glaubt nicht, dass das schon alles war.

Stiefelradler Nr. 10, 1989



Stiefelradler Nr. 10, 1989



Er seufzt und sinkt von seinem Rad, geschafft vom Bodensee-Velo-Such-Pfad.\*

\*Während der Bodensee-Radwanderweg in Deutschland und Österreich gut ausgebaut, seit letztem Herbst auch einheitlich signalisiert ist und erst noch zu einem grossen Teil direkt am See entlang führt, lässt man sich in der Schweiz noch Zeit, die Lücken zu schliessen ...