

Zeitschrift: Nebelspalter : das Humor- und Satire-Magazin

Band: 116 (1990)

Heft: 6

Illustration: Das Sternzeichen im Nebelspalter : Wassermann

Autor: Eder, Franz

Nutzungsbedingungen

Die ETH-Bibliothek ist die Anbieterin der digitalisierten Zeitschriften. Sie besitzt keine Urheberrechte an den Zeitschriften und ist nicht verantwortlich für deren Inhalte. Die Rechte liegen in der Regel bei den Herausgebern beziehungsweise den externen Rechteinhabern. [Siehe Rechtliche Hinweise.](#)

Conditions d'utilisation

L'ETH Library est le fournisseur des revues numérisées. Elle ne détient aucun droit d'auteur sur les revues et n'est pas responsable de leur contenu. En règle générale, les droits sont détenus par les éditeurs ou les détenteurs de droits externes. [Voir Informations légales.](#)

Terms of use

The ETH Library is the provider of the digitised journals. It does not own any copyrights to the journals and is not responsible for their content. The rights usually lie with the publishers or the external rights holders. [See Legal notice.](#)

Download PDF: 17.03.2025

ETH-Bibliothek Zürich, E-Periodica, <https://www.e-periodica.ch>

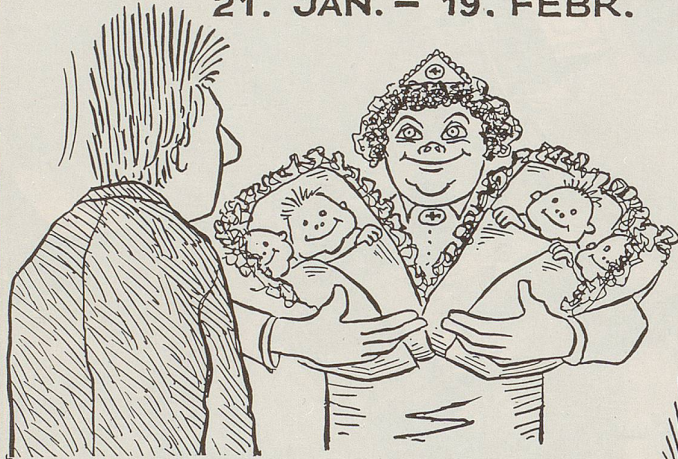
DAS STERNZEICHEN IM Nebelspalter

WASSERMANN

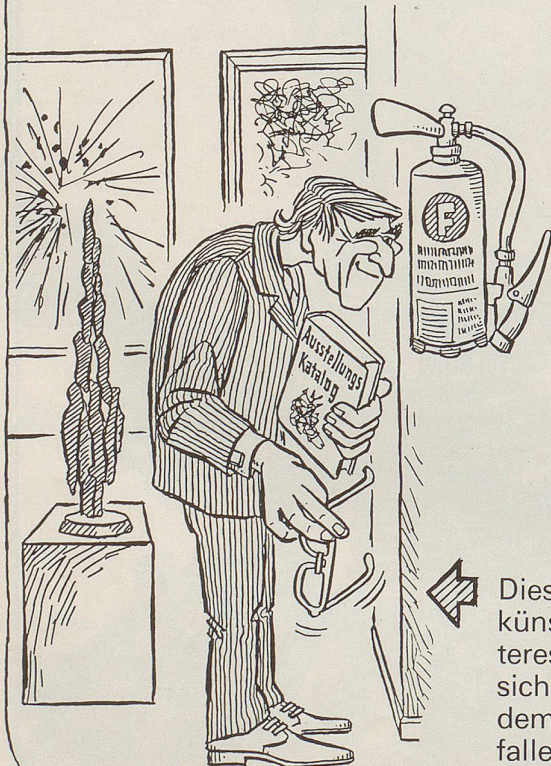
21. JAN. - 19. FEBR.



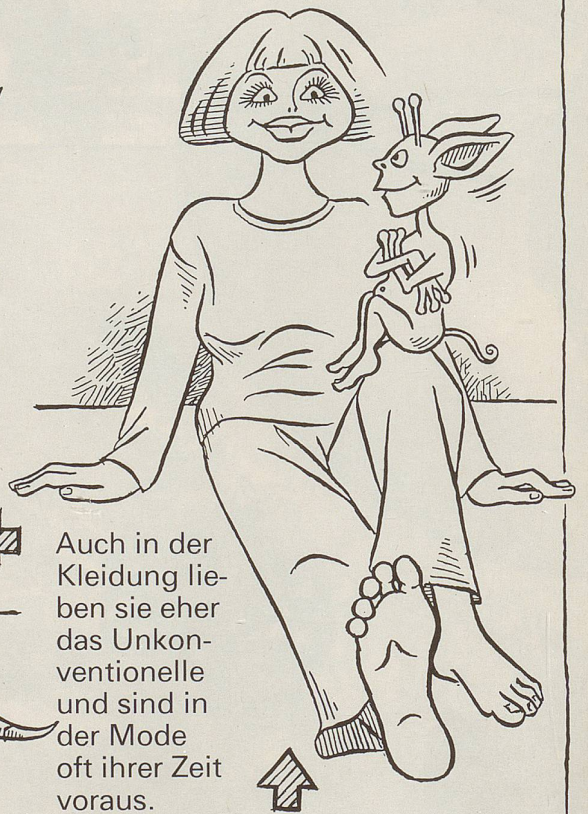
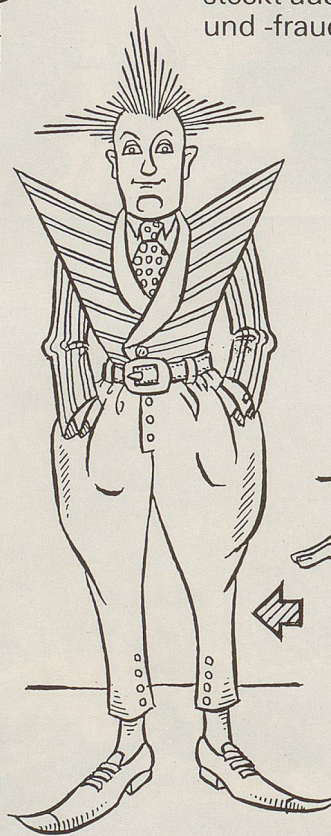
Wenn der Wassermann zur Welt kommt, ist Fasnacht und Karneval. Man verkleidet sich gerne und findet das Ausgefallene und Nicht-Alltägliche interessant. Diese Eigenschaft steckt auch im Wesen der Wassermänner und -frauen.



Das Leben an der Seite eines Wassermann-Geborenen ist selten geruhsam und man muss ständig mit kleineren oder grösseren Überraschungen rechnen.

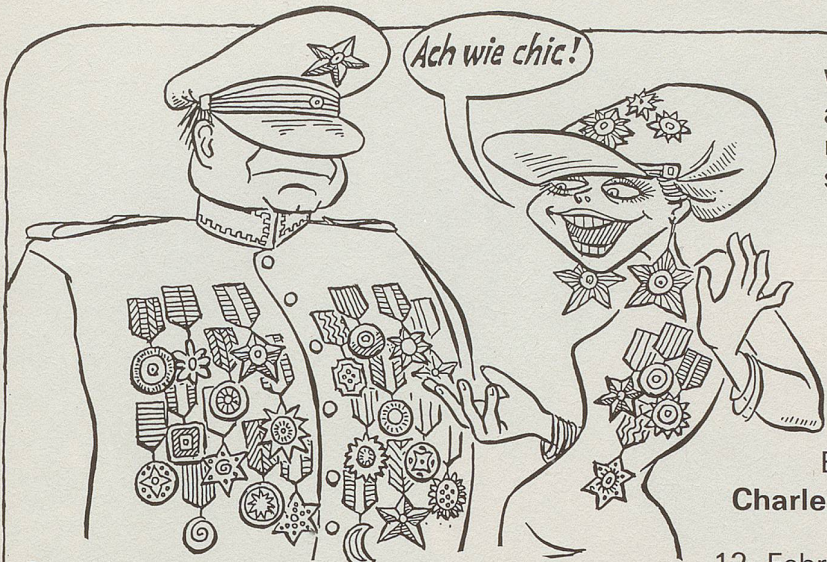


Diese Menschen sind künstlerisch meist sehr interessiert und begeistern sich an Dingen, die aus dem üblichen Rahmen fallen.



Auch in der Kleidung lieben sie eher das Unkonventionelle und sind in der Mode oft ihrer Zeit voraus.

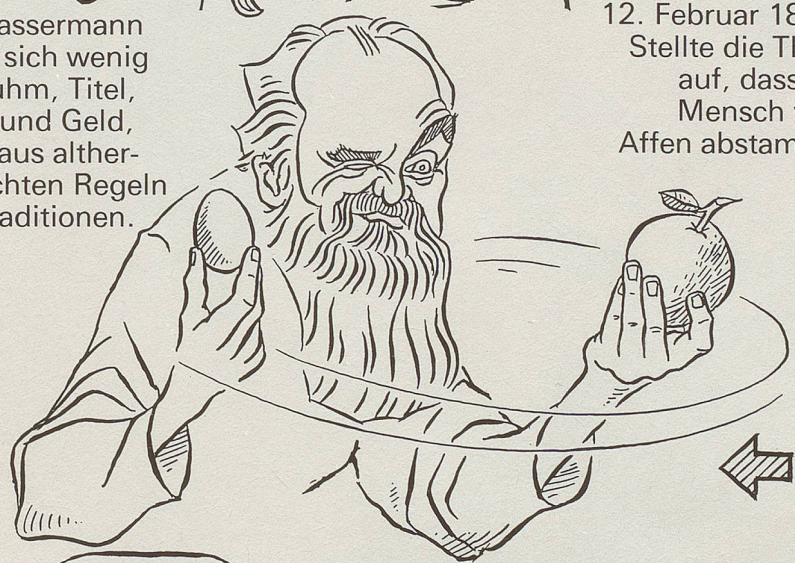
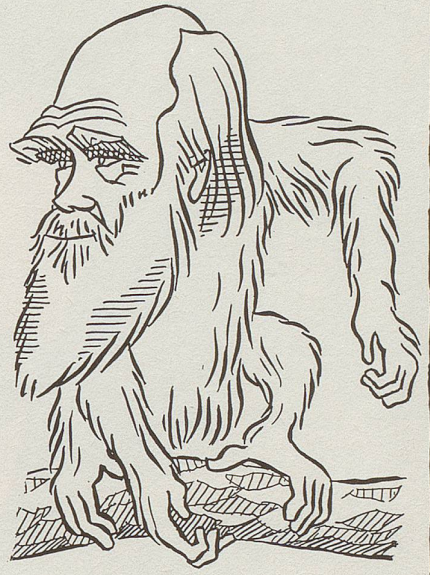
Sie lernen gerne neue Menschen kennen und lassen sich dabei besonders von Ungewöhnlichem und Geheimnisvollem faszinieren.



Wenn Wassermann-Menschen etwas als richtig erkannt haben, halten sie meist, auch gegen Proteste und Widerstände, hartnäckig daran fest.

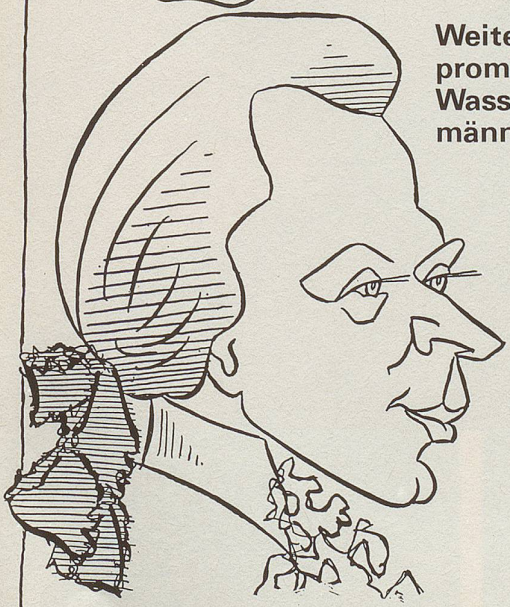
Der Wassermann macht sich wenig aus Ruhm, Titel, Besitz und Geld, sowie aus althergebrachten Regeln und Traditionen.

Beispiel A:
Charles Darwin,
geboren
12. Februar 1809,
Stellte die These
auf, dass der
Mensch vom
Affen abstamme.

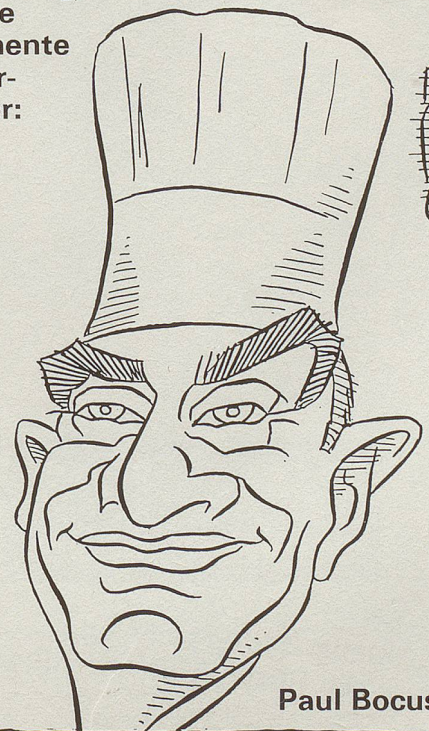


Beispiel B: **Galileo Galilei**,
geb. 15. Febr. 1564, erkannte
und behauptete als erster,
dass sich die Erde um die
Sonne drehe und nicht um-
gekehrt.

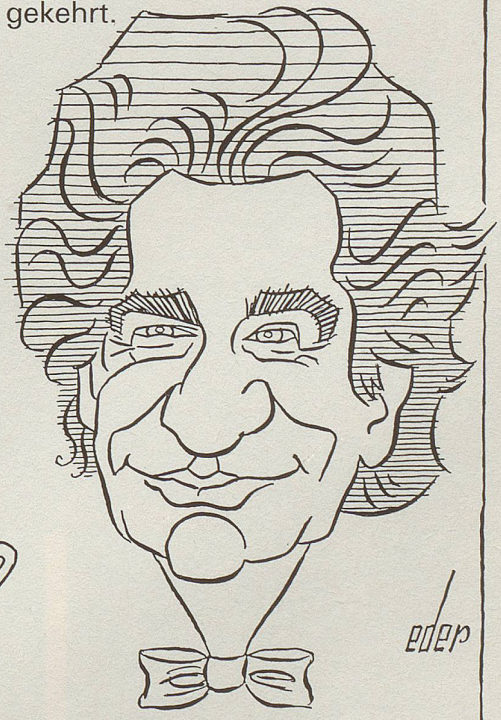
Weitere
prominente
Wasser-
männer:



Wolfgang Amadeus Mozart:
27. Januar 1756



Paul Bocuse: 11. Februar 1926



Placido Domingo:
21. Januar 1941

eder