

Zeitschrift: Nebelspalter : das Humor- und Satire-Magazin
Band: 118 (1992)
Heft: 50

Rubrik: [Rätsel]

Nutzungsbedingungen

Die ETH-Bibliothek ist die Anbieterin der digitalisierten Zeitschriften. Sie besitzt keine Urheberrechte an den Zeitschriften und ist nicht verantwortlich für deren Inhalte. Die Rechte liegen in der Regel bei den Herausgebern beziehungsweise den externen Rechteinhabern. [Siehe Rechtliche Hinweise.](#)

Conditions d'utilisation

L'ETH Library est le fournisseur des revues numérisées. Elle ne détient aucun droit d'auteur sur les revues et n'est pas responsable de leur contenu. En règle générale, les droits sont détenus par les éditeurs ou les détenteurs de droits externes. [Voir Informations légales.](#)

Terms of use

The ETH Library is the provider of the digitised journals. It does not own any copyrights to the journals and is not responsible for their content. The rights usually lie with the publishers or the external rights holders. [See Legal notice.](#)

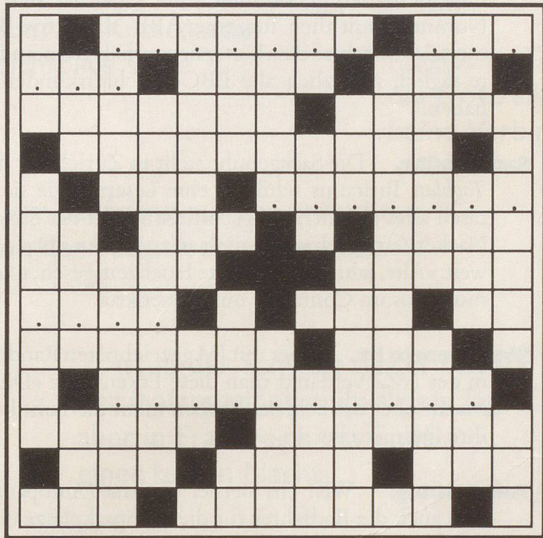
Download PDF: 01.04.2025

ETH-Bibliothek Zürich, E-Periodica, <https://www.e-periodica.ch>

Nr. 50

1	3	6	8	9	11	14	16	19	21	22	24	27
2	4	7		10	12	15	17	20		23	25	28
5				13		18						26

1	2	
3	4	5
6	7	
8		
9	10	
11	12	13
14	15	
16	17	18
19	20	
21		
22	23	
24	25	26
27	28	



... heute ist sie eine Garage!

wv

Waagrecht: 1 r????r; 2 ??r; 3 ???; 4 harter Jura für Berner und andere Geologen; 5 war wohl Tierwärter bei Vater in der Arche; 6 tschechischer Komponist, der seine letzten Lebensjahre in der Schweiz verbrachte; 7 heiliger Klosterburgenberg unter den drei Musketieren; 8 der rote Hahn auf vielen Dächern; 9 S..., eine abbröckelnde Fensterbank; 10 ??????; 11 mit S wird wo in Frankreich zum Fünfer; 12 Atomic Energy Comission; 13 Ibsens zweiter Name für ein Puppenheim; 14 buchstäblicher Rück-Stand; 15 liegt am Tiroler Inn; 16 ???; 17 ob Frigg, Odin oder Thor, Sie und Er im germanischen Götterhimmel; 18 Kommissionsentwurf, kurz und bündig; 19 historische Region und ihre Hauptstadt in Andalusien; 20 Tante hinter den Pyrenäen; 21 ?????????; 22 Richter, Dichter und wohl auch Schimmelreiter im Norden Deutschlands; 23 Odysseus liess sich nicht von ihrem Gesang betören; 24 öffentliche Aufgabe, ihr Sitz und Dienst; 25 Klein-Bernhard als Sportreporter und 26 Ulrich als Knecht in Deutschland; 27 französische Weichkäselandschaft zwischen Seine und Marne (ie = 1 Buchstabe); 28 die riesige Sternenstrasse im weiten All.

Senkrecht: 1 gestutzte Administration; 2 die Weinschenken in 19 waagrecht; 3 lustig und fröhlich, aber umgekehrt in Frankreich; 4 so können sich auch zerstrittene Franzosen einigen; 5 im Iran und Kaukasus erklingende Laute; 6 er malte im 17. Jh. Altarbilder in Rom, Florenz und Bergamo; 7 Wissenschaft für lebende und tote Körper (ie = 1 Buchstabe); 8 Paradiesapfelsorte; 9 Odysseus bei den Lateinern (y = i); 10 kurze Anmerkung; 11 neutraler Faktor in der Multiplikation; 12 so kürzt sich die Erziehungs-Direktoren-Konferenz; 13 24 waagrecht, kurz beim Bund; 14 Zwerg Nase und Kalif Storch gehören zu seiner Märchenwelt; 15 kriecht als Krebschen in feuchten Kellern; 16 Monogramm des Zauberflöte-Librettisten; 17 Wasser im Doubs; 18 dieser Turner rockt und singt; 19 grünt mit B in Feld und Wald; 20 zusammen mit Obelix ein kampfstarkes Team; 21 damit haben wohl auch die Neandertaler Bäume gefällt; 22 völlig unfähig, Drohungen und Angriffe zu parieren; 23 ob grau, schwarz oder grün, die Erle bei Botanikern; 24 ich liebe so im Tessin; 25 Verlierer im Golfkrieg; 26 der Aal in Soho; 27 raucht als englischer Dampfer auf vielen Wassern; 28 da badet und reimt sich das Krokodil.

Auflösung des Kreuzworträtsels Nr. 49

Erfolg ist so einsam und eiskalt wie der Nordpol.

Vicki Baum

Waagrecht: 1 Skat, 2 ach, 3 Talg, 4 Erfolg, 5 amoral, 6 Regula, 7 Dakota, 8 oda, 9 Order, 10 ist, 11 so, 12 ein-, 13 sam, 14 Ez, 15 ARD, 16 Ton, 17 und, 18 mit Nr. 19 Kle/rus, 20 amore, 21 Aarau, 22 ur, 23 eiskalt, 24 LN, 25 wie, 26 spät, 27 der, 28 Assel, 29 ETS (Eidg. Turn- und Sportschule), 30 Lama, 31 Note, 32 Ovid, 33 mit Nr. 35 Du/ft, 34 Nordpol.

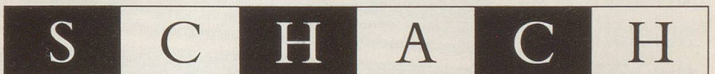
Senkrecht: 1 Serosa, 2 Auwald, 3 Kredo, 4 Umriss, 5 afga, 6 (K)ano(n), 7 een, 8 mit Nr. 10 Tou/lon, 9 Erdre, 11 Lloyd, 12 Eis, 13 TO, 14 Agarn, 15 Speer, 16 Plakat, 17 Hades, 18 Aesop, 19 Marat, 20 alt, 21 VO, 22 Tok, 23 Morat, 24 Lil, 25 (p)aroi, 26 nur, 27 Dad, 28 Latse, 29 Salem, 30 Glätze, 31 Unrast.



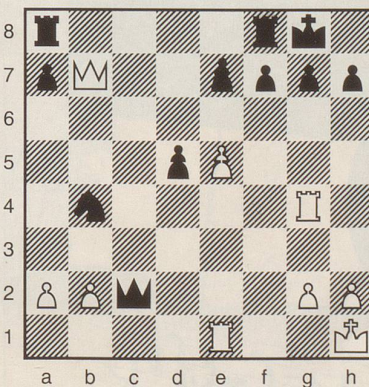
Was befindet sich in der Schüssel?

Setzen Sie einfach die herumliegenden Buchstaben in die entsprechenden Felder, und schon lässt sich das gesuchte Wort blicken.

Auflösung auf Seite 38



Eine Umstellung in unserem Produktionssystem hatte es vor längerer Zeit mit sich gebracht, und – weil die Bemängelung unlängst von keinem Geringeren als Ephraim Kishon eintraf – so sei es für alle Leser



einmal klargestellt: Unsere Figurensymbole, speziell diejenigen des Läufers, sind unüblich und darum bisweilen auch sinnverwirrend. Herr Kishon, erfolgreicher Buchautor mit Wohnsitz im appenzellischen Mistersrüti, hatte uns dafür gleich das Beispiel dieser Nummer geliefert. Während alle Blicke auf den Läufer d5 gerichtet sind, aber Schwarz bei 1. ... Lxb7 nach 2.

Txg7+ Kh8 3. Txf7+ Kg8 4. Tg7+ Kh8 5. Txe7+ (möglich immerhin 5. Tf7+ mit remis) Tf6! 6. Lxf6+ Kg8 7. Tg7+ Kf8 8. Lc3 mit unklaren Folgen rechnen muss, gibt es in Wirklichkeit eine andere, überaus einfache Lösung. Eine, die – bemerkt Herr Kishon – selbst ältere Modelle von Kleincomputern nicht herausfinden konnten. Welche? j.d.

Auflösung auf Seite 38