

Zeitschrift: Nebelspalter : das Humor- und Satire-Magazin
Band: 120 (1994)
Heft: 13

Werbung

Nutzungsbedingungen

Die ETH-Bibliothek ist die Anbieterin der digitalisierten Zeitschriften. Sie besitzt keine Urheberrechte an den Zeitschriften und ist nicht verantwortlich für deren Inhalte. Die Rechte liegen in der Regel bei den Herausgebern beziehungsweise den externen Rechteinhabern. [Siehe Rechtliche Hinweise.](#)

Conditions d'utilisation

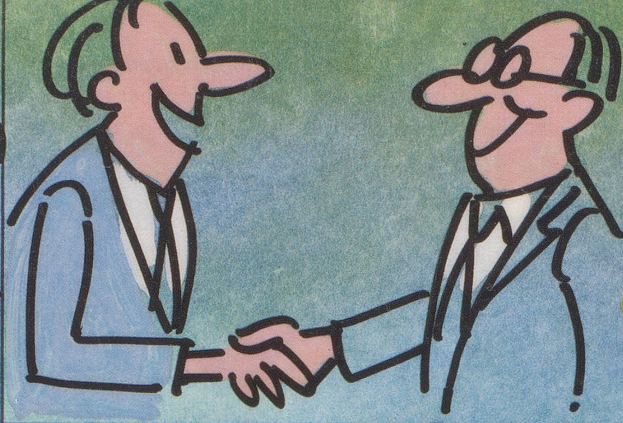
L'ETH Library est le fournisseur des revues numérisées. Elle ne détient aucun droit d'auteur sur les revues et n'est pas responsable de leur contenu. En règle générale, les droits sont détenus par les éditeurs ou les détenteurs de droits externes. [Voir Informations légales.](#)

Terms of use

The ETH Library is the provider of the digitised journals. It does not own any copyrights to the journals and is not responsible for their content. The rights usually lie with the publishers or the external rights holders. [See Legal notice.](#)

Download PDF: 17.03.2025

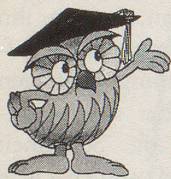
ETH-Bibliothek Zürich, E-Periodica, <https://www.e-periodica.ch>



Erfahrung aus mehr als 25 Jahren:

Erfolgreich Fremdsprachen im Ausland lernen

denn dort bringen schon 2 Wochen oft mehr als 2 Jahre im Abendkurs



14 Sprachen in 22 Ländern:
Intensiv-Training für Erwachsene
Sprachferien für Schüler
Zur High-School
in die USA



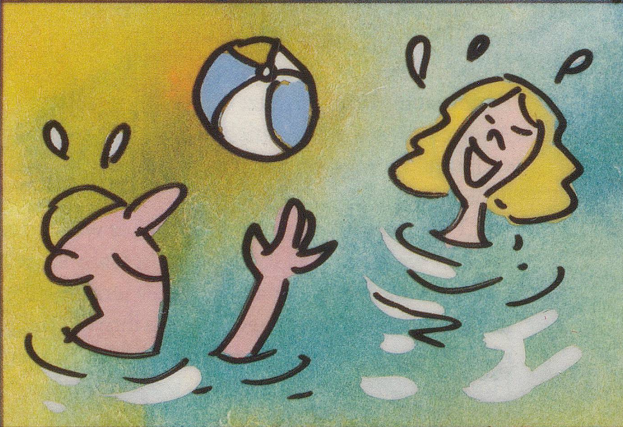
Dr. Steinfels Sprachreisen

Dufourstr. 31, Pf. 87311, 8024 Zürich
Tel. 01/262 29 44, Fax 01/262 33 22



Sobald man in einer Sache
Meister geworden ist, soll man in
einer neuen Schüler werden.

Gerhard Hauptmann



Sprachausbildung

mit hervorragenden Schulen in

England * USA

Australien

Neuseeland

Frankreich * Italien

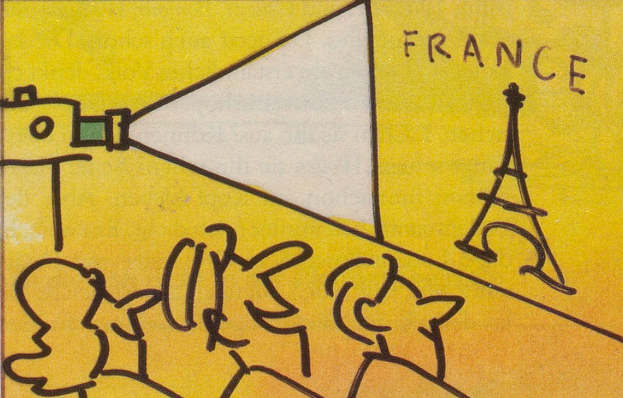
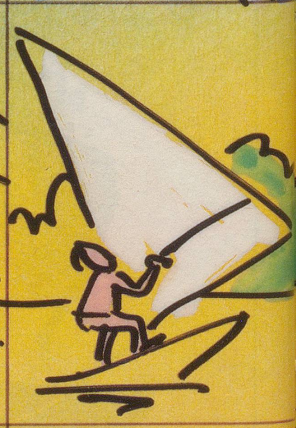
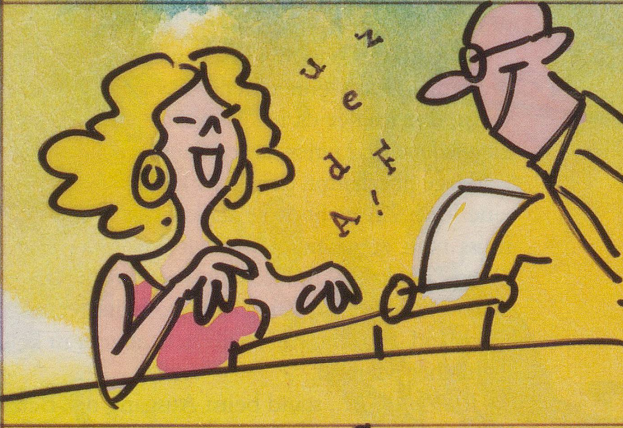
Dokumentation/Beratung:

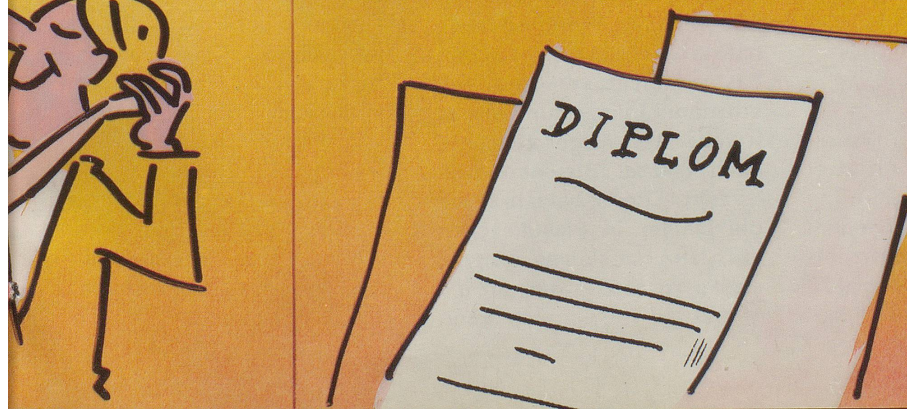
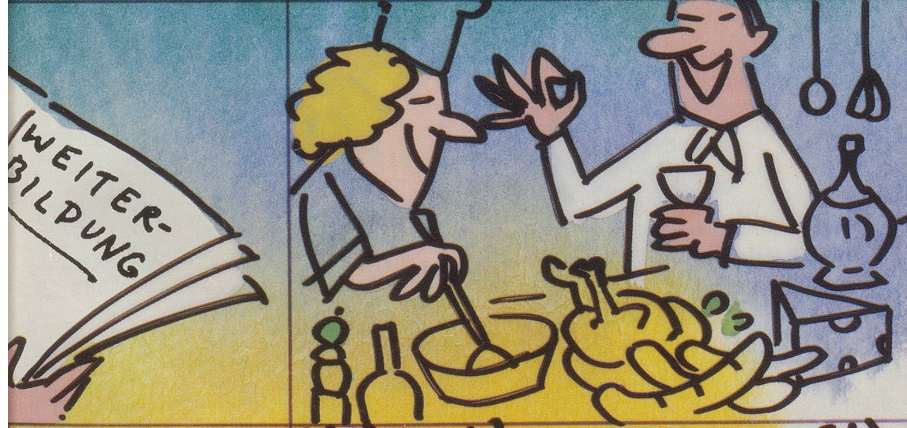
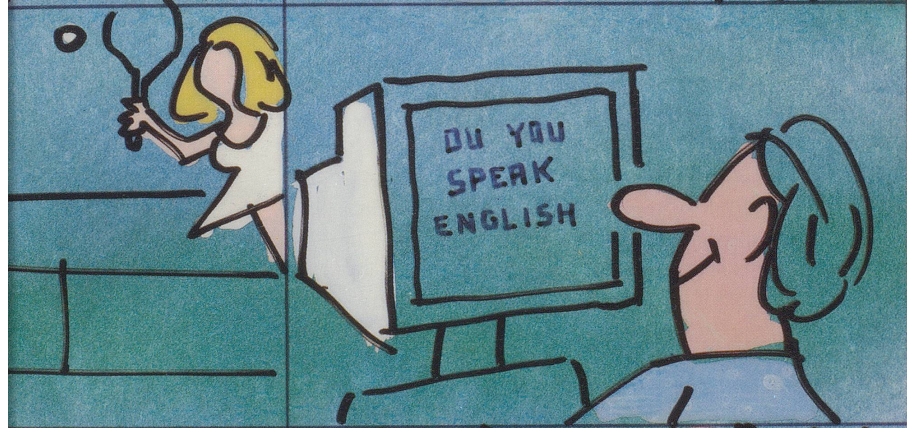
Annemarie + Rolf Frischknecht,

Isenacher 13, 8712 Stäfa,

Tel. (01) 926 39 58

Fax (01) 926 54 45





Au-pair-Jahr

Tessin oder/und Welschland

Zwischenjahr mit wöchentlichem Schultag und viermal einer Woche Intensivkurs

Eintrittsabklärungen jederzeit

Sozialjahr

Bedürfnisgerechte Praktikumsplätze
Auf Wunsch 6 Monate im Tessin oder Welschland.

Zwischenjahr; vier Intensivkurswochen; wöchentlicher Schultag oder monatliche Seminarveranstaltung

Eintrittsabklärungen jederzeit

Verlangen Sie das Schulprogramm!
Zentralsekretariat Telefon 071 23 53 91

ORTEGA SCHULE
Kesslerstrasse 1, 9001 St.Gallen

Lernen ist wie Rudern gegen den Strom. Sobald man aufhört, treibt man zurück. *Benjamin Britten*

Weltweit

Sprachen lernen – the 'isi' way

- Intensiv- und Feriensprachkurse
- Einzelunterricht und Kleingruppenkurse
- Schülersprachreisen

Fordern Sie die Broschüren an! ISI Sprachreisen
Seestrasse 408 f • 8038 Zürich • Telefon 01/4 82 87 65

