

Zeitschrift: Nidwaldner Kalender
Herausgeber: Nidwaldner Kalender
Band: 67 (1926)

Rubrik: Märkte der Innerschweiz

Nutzungsbedingungen

Die ETH-Bibliothek ist die Anbieterin der digitalisierten Zeitschriften. Sie besitzt keine Urheberrechte an den Zeitschriften und ist nicht verantwortlich für deren Inhalte. Die Rechte liegen in der Regel bei den Herausgebern beziehungsweise den externen Rechteinhabern. [Siehe Rechtliche Hinweise.](#)

Conditions d'utilisation

L'ETH Library est le fournisseur des revues numérisées. Elle ne détient aucun droit d'auteur sur les revues et n'est pas responsable de leur contenu. En règle générale, les droits sont détenus par les éditeurs ou les détenteurs de droits externes. [Voir Informations légales.](#)

Terms of use

The ETH Library is the provider of the digitised journals. It does not own any copyrights to the journals and is not responsible for their content. The rights usually lie with the publishers or the external rights holders. [See Legal notice.](#)

Download PDF: 14.03.2025

ETH-Bibliothek Zürich, E-Periodica, <https://www.e-periodica.ch>

Märkte der Innerschweiz.

Erklärung der Abkürzungen: F = Fahrmarkt, W = Waren-(Kram-)Markt, B = Vieh-, Pf = Pferde-, S = Schweine-, Schfe = Schaf-, Kbr = Kälber-, Klv = Kleinviehmarkt, gr. V. = Hauptviehmarkt. (Bei den Märkten, die länger als einen Tag dauern, ist die Zahl der Markttage in Klammer beigelegt.)

Kanton Nidwalden.

Stans WB 21. April, 17. November.
 Wil B 23. Sept.
 Wolfenschießen B 2. Okt.

Kanton Obwalden.

Giswil B 28. Okt.
 Kerns W 1. Dez.
 Sarnen B 11. Febr., 15. April, 7. Okt., WB 12. Mai, 20. Okt., 18. Nov.

Kanton Uri.

Altdorf B 27. Jan., (2 T), 10. März (2 T), 28. April (2 T), 19. Mai (2 T), 24. Sept., 13. Okt., (2 T), 3. Nov. (2 T), 1. Dez. (2 T), 22. Dez. (2 T), W (2 T), 28. Jan., 11. März, 29. April, 20. Mai, 14. Okt., 4. Nov., 2. und 23. Dez.
 Amsteg WB 25. Sept.
 Andermatt B 9. Juni, 15. Sept., 22. Okt.
 Göschenen B 27. Sept.
 Seelisberg B 26. April, 11. Okt.
 Wassen WB 25. Mai, 19. Okt.

Kanton Schwyz.

Arth WB 25. Okt.
 Brunnen B 12. Okt., 2. Nov.
 Einsiedeln B 1. Febr., 22. März, 26. April, 6. Dez., Vg 28. Sept., WBPF 30. Aug., 4. Okt., 8. Nov.
 Gerfau W 17. Mai, 8. Nov.
 Innerthal WBKlv 13. Sept.
 Lachen WBKlv 14. (13. W.) Sept., 9. (8. W.) Nov., 7. und 21. Dez., Klv 12. Okt., Vg 29. Sept., Klv Jeden Dienstag, wenn Festtag, Mittwochs.
 Muotathal Schfe 17. Aug., WB 23. Sept.
 Oberiberg B 13. Sept.
 Pfäffikon WBKlvS 23. Nov. Der Wochenmarkt (KlvS) ist aufgehoben.
 Rothenthurm WB 20. Sept., WB 26. Okt.
 Sattel WB 19. Okt.
 Schindellegi WB 25. Okt.
 Schübelbach B 6. Okt., 3. Nov.
 Schwyz WB 15. März, 3. Mai, 11. Okt., 15. Nov., B 12. April, 6. Sept., 25. Sept., Vg 27. Sept., W 1. Febr., 29. Nov.
 Siebnen WBPF 27. Sept., VS 19. April, 11. Okt., 6. Nov., 29. Nov.
 Steinen Klv 8. April, 4. Okt.
 Tuggen Klv 8. April, 4. Okt.
 Unteriberg WBKlv 18. Okt.
 Vorderthal WBKlv 20. Sept.

Kanton Zug.

Baar VS 27. April, WB (2 T) 15. Nov.
 Buonas WB 2. Aug.
 Cham WB (W 2 T) 24. Nov.
 Menzingen WB (W 2 T) 18. Okt.
 Neuheim WB 27. Sept.
 Oberägeri WB 10. Mai, 11. Okt.
 Unterägeri WBKlv (W 2 T) 6. Sept.

Walchwil W 11. Okt.
 Warth (Hünenberg) W 30. Aug.
 Zug WBKlv 16. Febr., 30. Nov. W 5. April, 24. Mai, 4. Okt., Klv Jeden Dienstag, wenn Festtag, Mittwochs.

Kanton Luzern.

Dagmersellen WBKlv 18. Jan., 12. April, 13. Sept., 25. Okt., S 7. Jan., 4. Febr., 4. März, 1. April, 6. Mai, 4. Juni, 1. Juli, 5. Aug., 2. Sept., 7. Okt., 4. Nov., 2. Dez., Klv Jeden Montag.
 Entlebuch WBKlv 5. Mai, 16. Sept., 27. Okt., S 25. Jan., 22. Febr., 22. März, 26. April, 24. Mai, 28. Juni, 26. Juli, 23. Aug., 27. Sept., 25. Okt., 22. Nov., 27. Dez.
 Ermensee WB 1. Mai, 18. Okt.
 Escholzmatt WB 15. Febr., 10. Mai, 18. Okt., S 18. Jan., 15. März, 19. April, 17. Mai, 21. Juni, 19. Juli, 16. Aug., 20. Sept., 15. Nov., 20. Dez. Klv Jeden Donnerstag.
 Ettiswil Klv 26. Jan., 23. Febr.
 Flüeli WBPFKlv 21. Aug., WBKlv 11. Sept.
 Geiß bei Menznau WBPFKlv 26. Juli.
 Hasle S 7. Jan., 4. Febr., 4. März, 1. April, 6. Mai, 4. Juni, 1. Juli, 5. Aug., 2. Sept., 7. Okt., 4. Nov., 2. Dez.
 Hügkirch WBKlv 16. Febr., 25. Okt., 13. Dez.
 Hochdorf WB 6. Mai, 7. Okt., 22. Nov.
 Luzern Messe: (12 T) 3. Mai, 4. Okt., GrWBKlv 5. Jan., 2. Febr., 2. März, 6. April, 4. Mai, 1. Juni, 6. Juli, 3. Aug., 7. Sept., 5. Okt., 2. Nov., 7. Dez., Pelz- und Fellmarkt 9. Febr. WBKlvBitt Jeden Dienstag, wenn Festtag, Mittwochs.
 Malters WPf 23. Aug., KlvS 28. Okt.
 Marbach Klv 25. Mai, 8. Sept.
 Münster WS 11. Febr., 27. Sept., 18. Okt., 25. Nov., VS 10. Mai, 19. Juli, 20. Dez., Klv Jeden Montag.
 Reiden WBKlv 16. Febr., 17. Mai, 22. Sept., 8. Nov.
 Richensee WBKlv 17. März, 24. Mai, 10. Aug., 14. Sept.
 Ruswil WBKlv 1. Mai, 4. Okt.
 Schüpfheim WBPFKlv 8. März, 12. Aug., WBKlv 21. April, 6. Okt., 9. Nov., GrS 4. Jan., 1. Febr., 1. März, 5. April, 3. Mai, 7. Juni, 5. Juli, 2. Aug., 6. Sept., 4. Okt., 8. Nov., 6. Dez. KlvS Jeden Montag.
 Werthenstein (Wolhusen-Markt) WS 8. Febr., 19. April, 20. Sept., 8. Nov. S 11. Jan., 8. März, 12. April, 10. Mai, 14. Juni, 12. Juli, 9. Aug., 13. Sept., 11. Okt., 13. Dez.
 Willisau WBKlvS 5. April, 27. Sept. (auch Sämereien), 15. Nov., GrWBKlvS 15. Febr., 18. Okt., 20. Dez., KlvS 18. Jan., 26. April, 17. Mai, 21. Juni, 19. Juli, 23. Aug.
 Zell WS 28. Okt.

Kanton Bern.

Harberg WBKbS 13. Jan., 10. Febr., 10. März
14. April, 12. Mai, 9. Juni, 14. Juli, 11. Aug.
8. Sept., 13. Okt., 10. Nov., 8. Dez. WBKbS 27.
Jan., 24. Febr., 31. März, 28. April, 26. Mai,
30. Juni, 28. Juli, 25. Aug., 29. Sept., 27. Okt.,
24. Nov., 29. Dez.
Bern Messe: 12. April (12 T), 22. Nov. (12 T),
WgrWBKbSchb 5. und 19. Jan., 2. und 16.
Febr., 2. März, 6. und 13. April, 7. Sept., 5.
und 26. Okt., 23. Nov., WBKbSchb 16. März,
20. April, 4. und 18. Mai, 1. und 15. Juni, 6.
und 20. Juli, 3. und 17. Aug., 21. Sept., 19.
Okt., 2. und 16. Nov., 7. und 21. Dez., WBKb
Bitt. Jeden Dienstag.
Brienz WBKb 28. April, 6. Okt., WBKb (2 T)
10. Nov.
Burgdorf WBKb 4. März, 20. Mai, 8. Juli,
2. Sept., 14. Okt., 4. Nov., 30. Dez., WBKbBitt
Jeden Donnerstag.
Erlenbach WBKb 9. März, 11. Mai, 9. Nov.,
GrZchtv 8. Sept., 6. und 25. Okt., WBKb 10.
Sept., 8. Okt.
Frutigen WBKb 19. März, 6. Mai, 24. Sept.,
19. Nov., 23. Dez., GrZ 14. Sept., 26. Okt.,
WBKb 15. Sept., 27. Okt. WBKbBitt Jeden
Donnerstag.
Grindelwald WB 11. Okt.

Huttwil WBKb 3. Febr., 10. März, 5. Mai,
14. Juli, 8. Sept., 13. Okt., 1. Dez., WBKb
29. Dez., Klb Jeden Mittwoch
Interlaken WB 27. Jan., 3. März, 21. Dez., WB
5. Mai (4. Mai B), 24. Sept. (23. Sept. B),
13. Okt. (12. Okt. B), 17. Nov. (16. Nov. B)
WB 29. Okt. (28. Okt. B).
Langnau i. E. WgrWBKb 24. Febr., 28. April,
21. Juli, 15. Sept., 3. Nov., 8. Dez., WBKb 2.
Jan., 5. Febr., 5. März, 3. April, 7. Mai, 4.
Juni, 2. Juli, 6. Aug., 3. Sept., 1. Okt., 5.
Nov., 3. Dez., WBitt Jeden Freitag.
Langenthal WBKb 26. Jan., 23. Febr., 23. März,
27. April, 18. Mai, 15.
Juni, 20. Juli, 17.
Aug., 21. Sept., 19.
Okt., 16. Nov., 28. Dez.,
Klb Jeden Dienstag,
Klbr Jeden Montag.
Meiringen WB 13. April
18. Mai, 22. (21.)
Sept., 15. (14.) und
27. (26.) Okt., 15. Nov.,
WBKbS 7. Jan., 4.
Febr., 4. März, 1. April
6. Mai, 3. Juni, 7. Okt.
4. Nov., 2. Dez.
Spiez WB 11. Okt.

Sichere und rasche Heilung
von

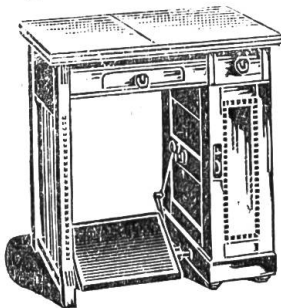
Kropf

dickem Halse, Drüsenan-
schwellungen aller Art durch
unsere Kropfgeist, „Struma-
san“. Hilft auch in den
ältesten und hartnäckigsten
Fällen und ist vollkommen
unschädlich. Sicherer Erf-
folg garantiert. Preis
1/2 Flasche Fr. 3.—, und
1/1 Flasche Fr. 5.—.

Zu beziehen durch die
Jura-Apotheke Biel

Juraplatz P 356 K

Gegr. 1901 Jos. Christen, Maschinenhandlung, Stans Tel. 14



ältestes und größtes Geschäft am Platze, vorteilhafteste Bezugs-
quelle für Velos, Motorräder, **Automobile**, Nähmaschinen,
Schreibmaschinen, Musik- und Sprechapparate, Schallplatten
(in vielen hundert Nummern), Trottinettes und Favori-Kinder-
velos, Taschenlampen, Feuerzeuge etc.

Grösstes Lager in sämtlichen Bestand- und Zubehörteilen.
Diverse erstklassige Oele und Fette.

In **Velos** Alleinvertretung erster Weltmarken, wie Cito, Dür-
kopp, Gritzner, Hopper, Rudge-Whitwort, Victoria, Wanderer etc.
In **Nähmaschinen:** Gritzner, Haid und Neu, Köhler, Kayser, Mund-
los, Orig. Victoria in einfachen bis allerfeinsten Luxus-Versenk-
möbeln in allen Holzarten und für alle Zwecke. (Alljährlich
Gratis-Kurse für die gesamte Kunststickerei)

Alleinverkauf für die ganze Schweiz der erstklassigen,
äußerst dauerhaften und unerreicht leichtlaufenden

Rigi-Fahrräder

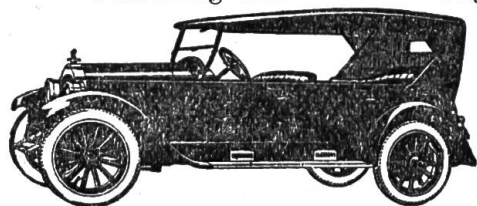
und der bestbewährten, mit allen praktischen Neuerungen ver-
sehenen

Rigi-Nähmaschinen

Konstruktion und Qualität meiner Rigi-Räder und Nähmaschinen

ist unübertroffen und kann Ihnen etwas besseres nicht geboten werden, auch wenn Sie einen noch
viel höheren Preis dafür bezahlen.

Vertretung und der erstklassigen **Continental-** und **Corona-Schreibmaschinen.**



Automobile

Bean, Chandler, Cleveland, De Dyon, Ford, Muximag,
Overland, Sumbeam, Wanderer. — Auto-Zubehör. — Ersatz-
teile-Lager. — Mech. Reparatur-Werkstätte. — Elektr. Lade-
station. — Emailieranstalt.

Auto-Taxi-Betrieb

nur komfortable Wagen unter zuverlässiger Führung. Gut-
eingereichteter Krankenwagen. Spezialwagen für Leichen-Ferntransporte. Billige Preise.

