

**Zeitschrift:** Nidwaldner Kalender  
**Herausgeber:** Nidwaldner Kalender  
**Band:** 76 (1935)

## Werbung

### Nutzungsbedingungen

Die ETH-Bibliothek ist die Anbieterin der digitalisierten Zeitschriften. Sie besitzt keine Urheberrechte an den Zeitschriften und ist nicht verantwortlich für deren Inhalte. Die Rechte liegen in der Regel bei den Herausgebern beziehungsweise den externen Rechteinhabern. [Siehe Rechtliche Hinweise.](#)

### Conditions d'utilisation

L'ETH Library est le fournisseur des revues numérisées. Elle ne détient aucun droit d'auteur sur les revues et n'est pas responsable de leur contenu. En règle générale, les droits sont détenus par les éditeurs ou les détenteurs de droits externes. [Voir Informations légales.](#)

### Terms of use

The ETH Library is the provider of the digitised journals. It does not own any copyrights to the journals and is not responsible for their content. The rights usually lie with the publishers or the external rights holders. [See Legal notice.](#)

**Download PDF:** 26.11.2024

**ETH-Bibliothek Zürich, E-Periodica, <https://www.e-periodica.ch>**

# PHOENIX



in hoher technischer Vollendung

## Nähwunder

mit den neuesten, praktischen Vorteilen

## Volksmaschine

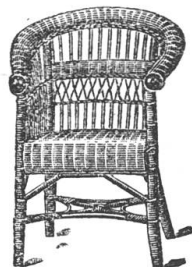
zu vorteilhaftem Preis und Konditionen

**A. Rebsamen A.-G.**  
Burgerstraße 2 - Luzern

Behagliche  
Rohrseßel  
mit unauffälliger

## Nachtstuhl -

Einrichtung, v. 42.- an



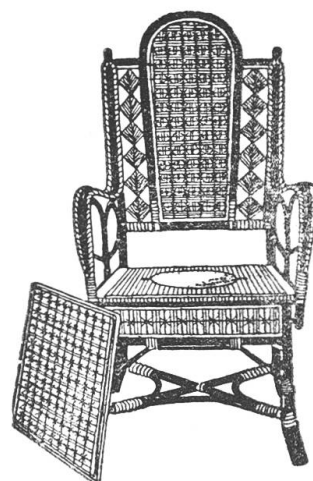
7.80

9.80

16.50

20.-

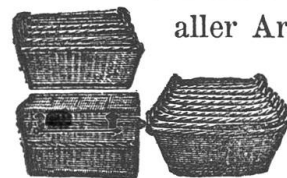
etc.



Fabrikation von Peddig-  
und andern Rohrmöbeln



sowie Korbwaren  
aller Art



Bekannt für mächtige Aus-  
wahl und preiswerte Ware



## Gute Stärkungsmittel

heben die Arbeitslust und die Leistungsfähigkeit, schützen vor Erkrankung und verkürzen die Rekonvaleszenz nach überstandenen Krankheiten. - Nach langjähriger Erfahrung empfehlen wir **Dr. Amberg's**

### Amontella

für Magen und Nerven

### Ferrobör

für Blutarme und Bleichsüchtige

### Vin Amonta

für Kranke und Rekonvaleszente

**Apotheken Dr. Amberg**  
Stans und Engelberg  
Rascher Postversand



## Stubenwagen

in verschiedenen Ausführungen 28.— 34.—, 38.— etc. (ungarniert billiger) Eigene Fabrikation daher vorteilhafter. Aufrüsten gebrauchter Wagen

## Kinderwagen Sportwagen

„Helvetia“, „Wisa-Gloria“, englische und deutsche Fabrikate zu den neuen Tiefpreisen



## F. Mannuss, Luzern

am Metzgerrainle Weinmarkt  
Seit 1891 die bekannte Firma - Offerten bei Angabe d. Sie speziell interessierenden Artikel

# Verzeichnis für den 10-Rp.-Brief-Verkehr

Nachdruck verboten

Man findet in diesem Verzeichnis, ob ein Brief mit nur 10 Rp. frankiert werden kann. Man sucht unter dem Postbüro des Absenders, ob die Nummer jenes Postbüros, nach dem der Brief spediert werden soll, aufgeführt ist. Wenn dies nicht der Fall ist, muss der Brief mit 20 Rp. frankiert werden. Beispiel: Von Stans soll ein Brief nach Luzern und einer nach Kägiswil gesandt werden. Luzern hat die Nummer 48. Diese ist unter Stans nicht zu finden: also 20 Rp. Kägiswil No. 39 ist unter Stans aufgezeichnet: also 10 Rp.

1. Adligenswil	17. Emmenbr.	33. Hertenstein	49. Meggen	64. Rigi-First	79. Sisikon
2. Alpnachdorf	18. Emmetten	34. Hofstet. t.Brz.	50. Meiringen	65. Rigi-Kaltb.	80. Sörenberg
3. Alpnachstad	19. Engelberg	35. Hohfluh	51. Melcht. m. Frutt	66. Rigi-Klöst.	81. Stalden
4. Alzellen	20. Ennetbürg.	36. Horw	52. Merlischach	67. Rigi-Kulm	82. Stans
5. Bauen	21. Ennetmoos	37. Ingenbohl	53. Morschach	68. Rigi-Scheidegg	83. Stansstad
6. Beckenried	22. Flüeli	38. Isenthal	54. Nieder rickb.	69. Rigi-Staffel	84. St. Niklaus./Luz.
7. Brienzwiler	23. Fürigen	39. Kägiswil	55. Obbürgen	70. Rigi-Unterstett.	85. St. Niklaus./Obw.
8. Brunnen	24. Gerliswil	40. Kastanienb.	56. Obermatt	71. Rothorn-Kulm	86. Treib
9. Brünig	25. Gersau	41. Kerns	57. Obernau	72. Rütli	87. Vitznau
10. Buochs	26. Giswil	42. Kehrsiten	58. Oberrickenb.	73. Sachseln	88. Vordermeg.
11. Büren	27. Goldau	43. Kleintheil	59. Obsee b. Lung.	74. Sarnen	89. Weggis
12. Bürgenstock	28. Goldern	44. Kriens	60. Pilatus Kul.	75. Schöneck	90. Werthensstein
13. Bürglen Ob.	29. Grafenort	45. Lauerz	61. Ramersberg	76. Schwendi	91. Wiesenberg
14. Dallenwil	30. Greppen	46. Littau	62. Rathausen	77. Seeburg	92. Wilen
15. Ebikon	31. Grosstheil	47. Lungern	63. Reuti-Hasleb.	78. Seelisberg	93. Wolfensch.
16. Eigental	32. Hergisw. Nid.	48. Luzern			

## Obwalden

**Alpnachdorf** 3, 11, 12, 14, 16, 21, 22, 23, 32, 36, 39, 40, 41, 42, 55, 60, 61, 73, 74, 76, 82, 83, 85, 91, 92, 93

**Alpnachstad** 2, 11, 12, 14, 16, 21, 22, 23, 32, 36, 39, 40, 41, 42, 44, 55, 57, 60, 61, 73, 74, 76, 82, 83, 84, 85, 91, 92

**Bürglen** 7, 9, 22, 26, 28, 31, 35, 43, 47, 50, 51, 63, 73, 76, 85, 92

**Engelberg** 29, 51, 58, 93

**Flüeli** 2, 3, 13, 21, 26, 29, 31, 39, 41, 43, 51, 61, 73, 74, 76, 85, 91, 92

**Giswil** 9, 13, 22, 31, 35, 41, 43, 47, 51, 59, 61, 73, 74, 76, 81, 85, 92

**Grafenort** 11, 14, 19, 21, 22, 39, 41, 51, 54, 58, 73, 74, 82, 85, 91, 93

**Grosstheil** 9, 13, 22, 26, 43, 47, 51, 61, 73, 74, 76, 85, 92

**Kägiswil** 2, 3, 14, 16, 21, 22, 32, 41, 51, 60, 61, 73, 74, 76, 82, 83, 85, 91, 92

**Kerns** 2, 3, 14, 21, 22, 26, 29, 32, 39, 41, 51, 60, 61, 73, 74, 76, 82, 83, 85, 91, 92, 93

**Kleintheil** 7, 9, 13, 22, 26, 31, 35, 47, 51, 59, 61, 71, 73, 74, 76, 80, 85, 92

**Lungern** 7, 9, 13, 26, 28, 31, 34, 35, 43, 50, 63, 71

**Melchtal** 2, 3, 21, 22, 26, 31, 39, 41, 43, 51, 60, 72, 74, 76, 85, 91, 92

**Sachseln** 2, 3, 13, 22, 26, 29, 31, 39, 41, 43, 51, 61, 74, 76, 85, 92

**St. Niklausen** 2, 3, 13, 21, 22, 26, 29, 31, 39, 41, 43, 51, 56, 61, 73, 74, 76, 85, 91, 92, 93

**Sarnen** 2, 3, 21, 22, 26, 29, 31, 39, 41, 43, 51, 60, 61, 73, 76, 91, 92

**Schwendi** 2, 3, 13, 21, 22, 26, 31, 39, 43, 49, 51, 61, 73, 74, 85, 92

## Nidwalden

**Beckenried** 5, 10, 11, 12, 14, 18, 20, 23, 25, 30, 33, 38, 42, 54, 55, 58, 64, 65, 66, 67, 68, 69, 70, 72, 78, 82, 83, 86, 87, 89, 91, 93

**Büren** 2, 3, 6, 10, 12, 14, 18, 20, 21, 23, 29, 32, 33, 40, 42, 54, 55, 58, 82, 83, 91, 93

**Buochs** 6, 11, 12, 14, 18, 20, 21, 23, 25, 30, 32, 33, 36, 40, 42, 49, 54, 55, 58, 64, 65, 66, 67, 68, 69, 70, 82, 83, 84, 87, 88, 89, 91, 93

**Dallenwil** 2, 3, 10, 11, 12, 20, 21, 23, 29, 32, 39, 40, 41, 42, 54, 55, 58, 82, 83, 91, 93

**Emmetten** 5, 6, 8, 10, 11, 20, 25, 27, 37, 38, 45, 53, 54, 64, 66, 68, 70, 72, 78, 79, 86, 87

**Ennetbürgen** 1, 6, 10, 11, 12, 14, 18, 20, 21, 23, 25, 30, 32, 33, 36, 40, 42, 49, 52, 54, 55, 64, 65, 66,

68, 69, 67, 70, 77, 82, 83, 84, 87, 89, 91, 93

**Ennetmoos** 2, 3, 10, 11, 12, 14, 20, 22, 23, 29, 32, 36, 39, 40, 41, 42, 54, 55, 58, 60, 61, 73, 74, 76, 82, 83, 84, 85, 91, 92, 93

**Hergiswil** 2, 3, 10, 11, 12, 14, 16, 17, 20, 21, 24, 33, 36, 39, 40, 41, 42, 44, 46, 48, 49, 55, 57, 60, 77, 82, 83, 88, 91

**Kehrsiten** 1, 2, 3, 6, 10, 11, 12, 14, 15, 17, 20, 21, 23, 30, 32, 33, 36, 40, 44, 46, 48, 49, 52, 54, 55, 56, 60, 62, 64, 65, 69, 77, 82, 83, 84, 87, 89, 91

**Niederrickenbach** 6, 10, 11, 12, 14, 18, 20, 21, 23, 29, 42, 54, 55, 58, 82, 83, 91, 93

**Obbürgen** 1, 2, 3, 6, 10, 11, 12, 14, 20, 21, 23, 30, 32, 33, 36, 40,

42, 44, 48, 49, 52, 54, 57, 60, 65, 77, 82, 83, 84, 87, 89, 91, 93

**Oberrickenbach** 6, 10, 11, 14, 19, 21, 29, 54, 58, 82, 91, 93

**Stans** 2, 3, 4, 6, 10, 11, 12, 14, 20, 21, 23, 29, 32, 33, 36, 39, 40, 41, 42, 54, 55, 56, 58, 60, 75, 82, 83, 84, 89, 91, 93

**Stansstad** 2, 3, 6, 10, 11, 12, 14, 16, 20, 21, 23, 32, 33, 36, 39, 40, 41, 42, 44, 46, 48, 49, 54, 55, 57, 60, 77, 82, 84, 89, 91, 93

**Wiesenberg** 2, 3, 10, 11, 12, 14, 20, 21, 22, 23, 29, 30, 32, 40, 41, 42, 54, 55, 58, 61, 74, 82, 83, 85, 91, 93

**Wolfenschiessen** 2, 6, 10, 11, 12, 14, 19, 20, 21, 23, 29, 41, 54, 55, 58, 82, 83, 85, 91

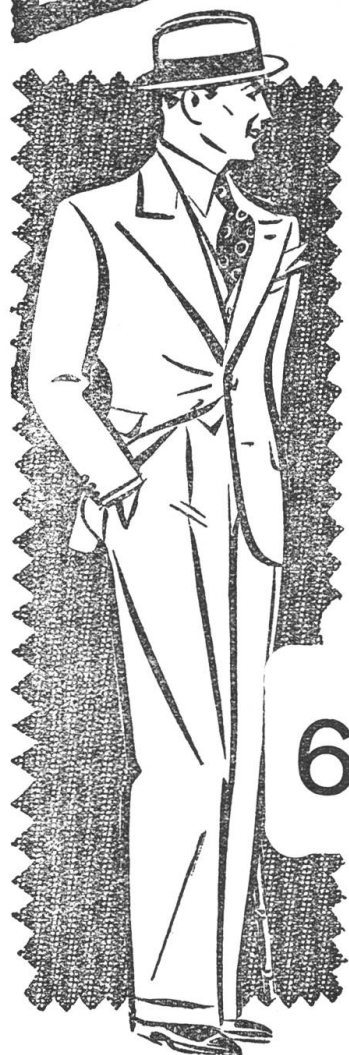


## vergleichen vergleichen

Der Kauf eines Pferdes oder eines Hauptes Vieh ist eine wichtige Sache. Gewiß, gewiß, Sie haben recht. Allein, ein Anzug oder Mantel, der soviel für Ihr gutes Aussehen zu bedeuten hat, sind auch sehr wichtig. Außerdem kostet ja ein Vergleich nichts und ist nur von Vorteil für Sie.

Sie können unsere neuen Herren-Anzüge und Mäntel ohne irgendwelchen Zwang auf Sitz und Eleganz, Güte und Preiswürdigkeit untersuchen. Wir wollen ja nichts anderes, als daß Sie aus eigener Anschauung sich ein Urteil bilden über die Qualität der Tuch A.-G. Herrenkleider.

60.- Weitere Preislagen  
75.- 90.- 100.-



Herren-Mäntel  
55.- bis 100.-

# Tuch A.G.



## Herrenkleider

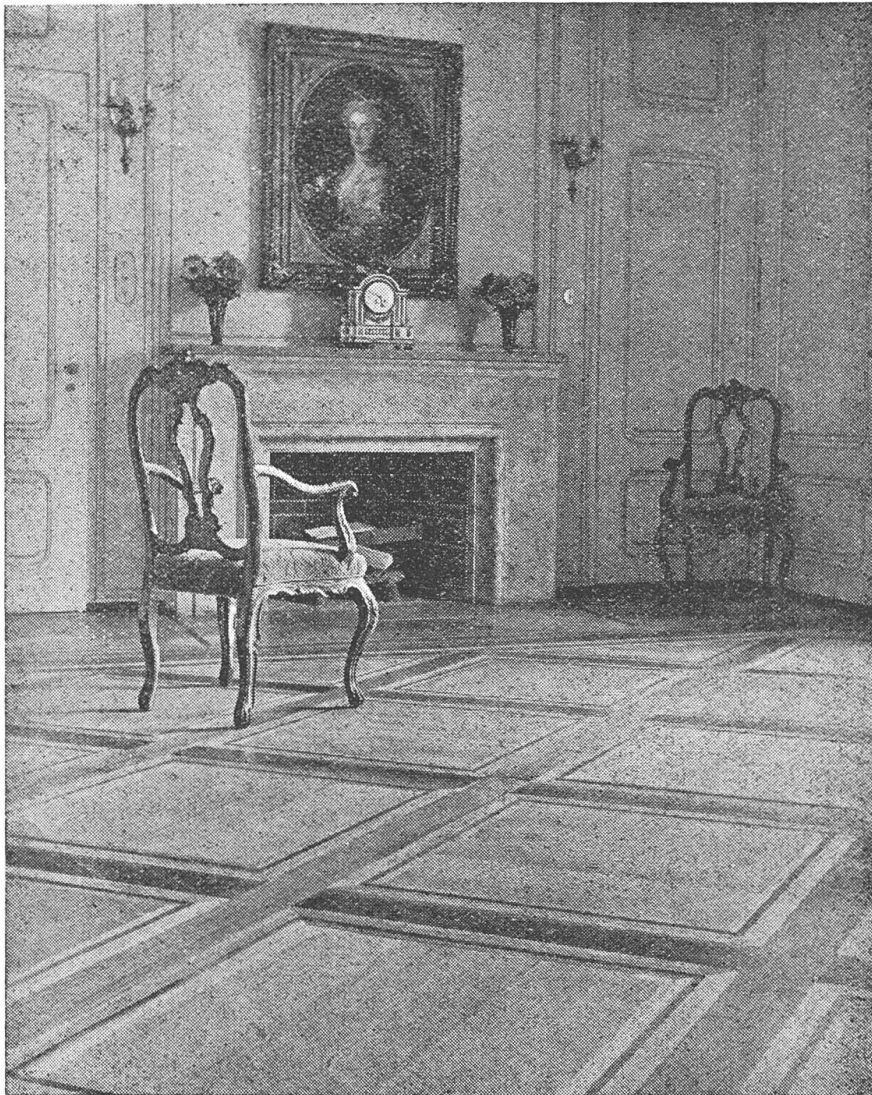
**Stans - Engelbergerstraße.** Depothalter: **M. Odermatt**, Schneider  
Gleiches Geschäft in Luzern: Bahnhofstraße - Ecke Theaterstraße  
Damenstoffe, Unterkleider u. s. w. im Laden Weggisgasse 14

## Post-Tarife — Schweiz

<b>Briefe, Briefpakete und Geschäftspapiere:</b>		dazu für je weitere 100 Fr. oder Bruchteil	
a. bis 250 g (im Umkreis von 10 km = 10 Rp.)	20	bis 500 Fr.	30
b. über 250 bis 1000 g ganze Schweiz	30	für Beträge über 500 bis 1000 Fr.	220
<b>Postkarten:</b> einfache	10	f. Beträge über 1000 bis 2000 (Höchstbetrag)	260
doppelte (mit Antwort), Frankozwang	20	<b>Einzugsaufträge:</b> Tage der eingeschr. Briefe, dazu eine vom Absender zu entrichtende Einzugstaxe von	20
<b>Drucksachen:</b>		<b>Postanweisungen</b> - (Höchstbetrag 10,000 Fr.):	
a. gewöhnliche (adressierte) bis 50 g	5	bis 20 Fr.	20
über 50—250 g	10	über 20 bis 100 Fr.	30
über 250—500 g	15	dazu für je weitere 100 Fr. (bis 500 Fr.)	10
b. ohne Adresse bis 50 g	3	dazu für je weitere 500 Fr. od. Bruchteil dav.	10
über 50—100 g	5	<b>Gilzustellung</b> (Expresen), nebst ordentlicher Beförderungstaxe:	
c. zur Ansicht (zusammen für den Hin- und Rückweg): bis 50 g	10	1. von Kleinsendungen, Post- und Zahlungsanweisungen mit den Beträgen:	
über 50—250 g	15	a. im Umkreis von 1½ km oder im geschlossenen Dorfgebiet	60
über 250—500 g	20	b. für jeden weiteren ½ km mehr	20
<b>Blindenschriften:</b> f. je 1000 g (Höchstgew. 3 kg)	5	2. von Stück- und Wertsendungen:	
<b>Warenmuster:</b>		a. im Umkreis von 1½ km usw.	80
a. gewöhnliche (adressierte) bis 250 g	10	b. für jeden weiteren ½ km mehr	30
über 250—500 g	20	<b>Telephon-Gesprächstagen:</b>	
bar- oder maschinenfrankiert, bis 50 g (nur bei Aufgabe von mindest. 50 Stück)	5	im Ortsverkehr für jedes Gespräch	10
b. ohne Adresse bis 50 g	5	Ferngespräch zur Tageszeit für je 3 Minuten oder Bruchteil:	
über 50 g: wie unter a hiervor	20	bei Entfernungen	
<b>Einschreibung für alle Sendungen hiervor</b>	20	bis 10 km	20
<b>Pakete</b> (Stücksendungen):		von 10—20 km	30
a. bis 250 g	30	von 20—50 km	50
b. über 250 bis 1 kg	40	von 50—100 km	70
c. " 1 bis 2½ kg	60	über 100 km	100
d. " 2½ bis 5 kg	90	Zuschlag für jede Gesprächseinheit bei Benützung einer öffentlichen Sprechstation:	
e. " 5 bis 7½ kg	120	im Ortsverkehr und bis auf 10 km	10
f. " 7½ bis 10 kg	150	per 3 Minuten	20
g. " 10 bis 15 kg	200	im übrigen Verkehr	
h. " 15 bis 50 kg je nach der Entfernung. Auskunft am Postschalter.		<b>Telegramm-Tagen:</b>	
<b>Wertsendungen</b> (Wertangabe unbefchränkt) nebst vorstehender Stücktaxe:		Für jedes Wort	5
a. für Wertangaben bis 300 Fr.	20	nebst einer Grundtage für jedes Telegramm von	60
b. für Wertangaben über 300 bis 500 Fr.	30		
dazu für je weitere 500 Fr. oder Bruchteil	10		
<b>Rachnahmen</b> (Gebühr nebst ordentl. Beförderungstaxe): für Beträge bis 5 Fr.	15		
für Beträge über 5 bis 20 Fr.	20		
dazu für je weitere 20 Fr. oder Bruchteil bis 100 Fr.	10		

## Post-Tarife — Ausland

<b>Briefe</b> , bis 20 g	30	<b>Einschreibung</b> aller vorgenannten Sendungen (einschließlich Empfangschein)	30
für je weitere 20 g	20	<b>Wertbriefe</b> , zur Brieftage:	
<b>Postkarten</b> , einfache	20	Einschreibetaxe	30
doppelte mit bezahlter Antwort	40	Werttaxe für je 300 Fr.	30
<b>Geschäftspapiere</b> , für je 50 g	5	<b>Antwortscheine</b> , Verkauf durch die Poststellen, das Stück	40
Mindesttage	30	der Umtausch ausländischer erfolgt durch die Poststellen gegen Frankomarken im Werte von 30 Rp. Umtauschfrist unbefchränkt.	
<b>Drucksachen</b> , für je 50 g	5	<b>Gilzustellung</b> (vom Absender zu entrichten):	
<b>Blindenschriften</b> , für je 1000 g	5	a. für Briefpostsendungen	60
<b>Warenmuster</b> , für je 50 g	5	b. für Pakete	80
Mindesttage	10		
<b>Päckchen</b> , für je 50 g	15		
Mindesttage	60		



## IHR BODEN soll Ihnen Freude machen!

Begnügen Sie sich nicht mit einem Ersatzbelag. Geben Sie dem bewährten PARQUET den Vorzug, von dem schon Ihr Großvater wußte, daß es mit Wärme und Dauerhaftigkeit eine von keinem andern Boden erreichte Schönheit verbindet.

PARQUET ist leicht zu pflegen und kostet nicht viel, obwohl es behaglicher ist. In einem PARQUETBODEN haben Sie Ihr Geld gut investiert. — Unterstützen Sie die PARQUETINDUSTRIE DER INNERSCHWEIZ Die leistungsfähigsten Fabriken sind im

**Verband Schweiz. Parquetfabrikanten**

**Verkaufsbureau Luzern Voltastraße 32 - Telefon 22.296**

# Jos. Lussy-Lussy & Sohn, Stans gegr. 1891



dipl. Schuhmachermeister      Tel. 142

das bestbekannte Spezialgeschäft  
für Sport u. Orthopädie  
für Eleganz u. Qualität



## ERSPARNISKASSE NIDWALDEN IN STANS

Gegründet 1827  
Telefon 67  
Postcheck-  
Konto VII 157

### Annahme von Geldern auf:

Sparkassabüchlein  
Obligationen  
Konto-Korrent-Rechnungen

### Gewährung

von Darlehen u. Krediten, Wechseldiskontos

Der Verwalter: LS. SPICHTIG

## K. GOSSO-BLÄTTLER · ROZLOCH

am Vierwaldstättersee - Tel. Nr. 206

Schreinerei, Glaserei, Möbelbau

Sorgfältige, solide und gediegene Ausführungen nach gegebenen oder eigenen Entwürfen. Prima Referenzen. Kurze Lieferfrist. Uebernahme aller in mein Fach einschlagenden Arbeiten.

Moderne Ladeneinrichtungen mit staubdichten Glasschiebetüren - - -