

Zeitschrift: Nidwaldner Kalender
Herausgeber: Nidwaldner Kalender
Band: 78 (1937)

Rubrik: Verzeichnis der Autobesitzer von Nidwalden

Nutzungsbedingungen

Die ETH-Bibliothek ist die Anbieterin der digitalisierten Zeitschriften. Sie besitzt keine Urheberrechte an den Zeitschriften und ist nicht verantwortlich für deren Inhalte. Die Rechte liegen in der Regel bei den Herausgebern beziehungsweise den externen Rechteinhabern. [Siehe Rechtliche Hinweise.](#)

Conditions d'utilisation

L'ETH Library est le fournisseur des revues numérisées. Elle ne détient aucun droit d'auteur sur les revues et n'est pas responsable de leur contenu. En règle générale, les droits sont détenus par les éditeurs ou les détenteurs de droits externes. [Voir Informations légales.](#)

Terms of use

The ETH Library is the provider of the digitised journals. It does not own any copyrights to the journals and is not responsible for their content. The rights usually lie with the publishers or the external rights holders. [See Legal notice.](#)

Download PDF: 26.11.2024

ETH-Bibliothek Zürich, E-Periodica, <https://www.e-periodica.ch>

**Der Zugriff auf das Verzeichnis
der Autobesitzer Nidwaldens bzw.
Obwaldens ist gesperrt.**

**L'accès au Verzeichnis der
Autobesitzer Nidwaldens resp.
Obwaldens est bloqué.**

**Access to the Verzeichnis der
Autobesitzer Nidwaldens resp.
Obwaldens is blocked.**

K. GOSSO-BLÄTTLER ■ ROZLOCH

am Vierwaldstättersee - Telefon 67.306

Schreinerei, Glaserei, Möbelbau

Sorgfältige, solide und gediegene Ausführungen nach gegebenen oder eigenen Entwürfen. Prima Referenzen. Kurze Lieferfrist. Uebernahme aller in mein Fach einschlagenden Arbeiten.

Moderne Ladeneinrichtungen mit staubdichten Glasschiebetüren - - -



Seit 60 Jahren

bekannt für

Qualität

Auswahl

Billigkeit

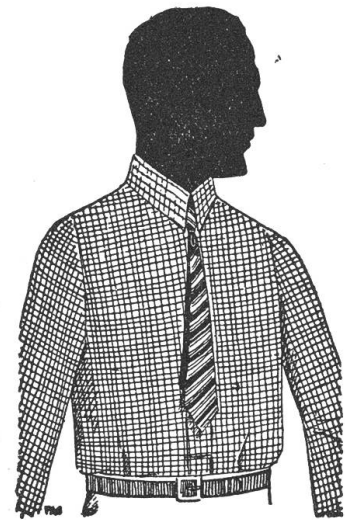
Stoffe

für Kleider und Wäsche

Fertige Bekleidungsartikel
für Damen, Herren und Kinder

Ernst Achermann - Stans

vormals Wilhelm Achermann



Achtung!

das beste für
**Schweine und
Kälber**

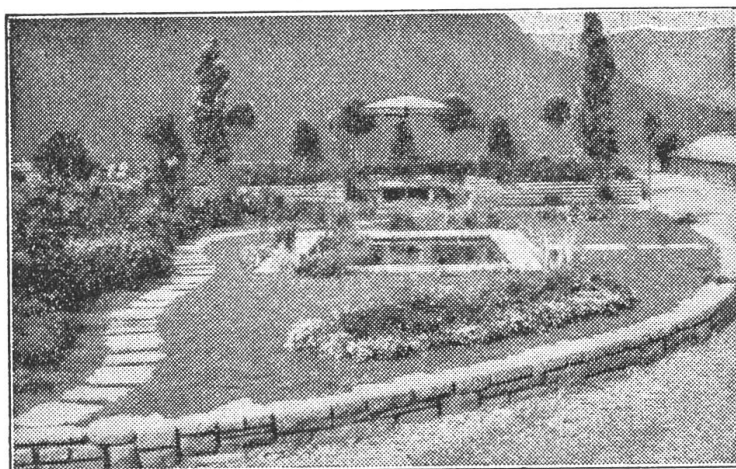
Mein gar. reines Emulsion-Tran „**Fermosin**“ (42% Fettgehalt) ist das beste Mittel zur Verdauung des Futters, zur Verhinderung der Lähmung und für die Entwicklung und das Wachstum des Kleinviehes. — **Fermosin darf bei keinem Schweinezüchter fehlen!** Dazu ist es **sehr billig**. Verbrauch pro Schwein im Tag **nur 2 Rp.**

Vertreter: **Ernst Jost, Stans**, Engelbergerstrasse
Im Hause des Spenglermeister Odermatt — **Telephon 58 (67.458)**

Zeitgenau und dauerhaft

sind zwei umfassende Begriffe für eine gute Uhr. Schenken Sie bei jeder Gelegenheit eine Gabe zum Symbol der Treue, Zuverlässigkeit. Schöne Auswahl, Bescheidene Preise.

Leonz Keiser · Uhren - Bijouterie - Optik · **Stans**



Neuzeitliche Gartengestaltung

Besorgung von Gartenanlagen. Umänderungen. Steingärten. Erstklassige Referenzen. Friedhofarbeiten, Dekorationen für Freud und Leid. Zimmer-, Gruppen-, und Dekorationspflanzen, Kränze

Blumenarrangements, Schnittblumen. Gemüse- und Blumensetzlinge aller Art

K. ODERMATT-EGGER, STANS

HANDELS- und LANDSCHAFTS-GÄRTNEREI

Telephon 185 (67.285) beim Bahnhof Gegründet 1881

Blumen- und Gemüseladen: Bahnhofstr., vis-à-vis der Kantonalbank

Josef Näpflin - Beckenried

Telephon 35 (68.185)

Empfiehlt sich den Tal- und Alpbesitzern für **Dacheindeckungen** und **Fassadenverkleidungen** in fachgemäßer Ausführung aufs beste. Lieferung von Material zu billigsten Preisen.

Bedachungen

Verrandungen

SKIFAHRER!

kaufen Sie Ihre Touren-, Langlauf-, Sprung-, Sommer-, Jäger- und Kinderski direkt vom Fabrikanten. (Spezialität zähes Bergeschenholz), ebenso Stöcke, Bindungen, Felle, Wachse etc. Skikanten und Reparaturen werden prompt und billig besorgt. **Gut eingerichtete Kantentmontage - Blaukanten und Stahlkanten.**

E. Mathis, Giswil
Skifabrik

NB. Vertreter und Ablage in Dallenwil bei **Ed. Kerber**, Bahnhofplatz

Mehlgerei
und
Gasthaus

Hirschen
Stans

empfiehlt sich einer
geschätzten Kundschaft
aufs beste



Hans Luternauer

Sämtliche

Malerarbeiten

in fachmännischer
Ausführung zu
zeitgemäßen Preisen
von

W. Vokinger, Stans

Telephon 119 (67.219)

Familienwappen

in streng heraldischer
Ausführung

Al. Christen-Huser

Mech. Schmiede und Bauschlosserei

Stans

Hufbeschlag - Wagenbau
Schlosserarbeiten

Verkauf von Mähmaschinen, Schwadenrechen, Heuwender u. Hochdruck-Jauchepumpen.

Alleinvertretung der „Rapid-Motormäher“ für Nidwalden u. Engelberg.

Reparaturen von landwirtschaftlichen Maschinen aller Systeme.

Land- und forstwirtschaftliche Werkzeuge, Huffett, Wagenfett, Maschinen-Oele, Karretten.