

**Zeitschrift:** Nidwaldner Kalender  
**Herausgeber:** Nidwaldner Kalender  
**Band:** 78 (1937)

## Werbung

### Nutzungsbedingungen

Die ETH-Bibliothek ist die Anbieterin der digitalisierten Zeitschriften. Sie besitzt keine Urheberrechte an den Zeitschriften und ist nicht verantwortlich für deren Inhalte. Die Rechte liegen in der Regel bei den Herausgebern beziehungsweise den externen Rechteinhabern. [Siehe Rechtliche Hinweise.](#)

### Conditions d'utilisation

L'ETH Library est le fournisseur des revues numérisées. Elle ne détient aucun droit d'auteur sur les revues et n'est pas responsable de leur contenu. En règle générale, les droits sont détenus par les éditeurs ou les détenteurs de droits externes. [Voir Informations légales.](#)

### Terms of use

The ETH Library is the provider of the digitised journals. It does not own any copyrights to the journals and is not responsible for their content. The rights usually lie with the publishers or the external rights holders. [See Legal notice.](#)

**Download PDF:** 26.11.2024

**ETH-Bibliothek Zürich, E-Periodica, <https://www.e-periodica.ch>**

*Jeder gute  
Rechner  
kauft jetzt die  
Schweizer  
Maschine*

**Bernina** 

*nicht  
teure  
ausländ.  
Produkte!*

*Schweizer Nähmaschine*

mit vielen praktischen Vorteilen

## **Vertretung für ganz Nidwalden**

**Ausstellung** in der **Filiale** in **Stans** vis-à-vis Knabenschulhaus. Dort jeden Donnerstag von 1—6 Uhr **unverbindliche Vorführung** und Anlernen jederzeit gratis. Stick- und Stopfkurs wird jeweils bekannt gegeben

### **Radio**

Nach Einführung des automatsichen Telephons wird es jedem Abonnenten möglich sich dem Telephon-Rundspruch anzuschließen. Eine **Telephon-Radio-Anlage** ist bedeutend billiger und Sommer und Winter störungsfrei. Lassen Sie sich von uns unverbindlich beraten.

**Reparaturen** werden prompt ausgeführt. **Röhren für alle Apparate** stets auf Lager.

### **Auto-Service**

#### **Velo - Reparatur - Werkstätte**

**Großes Lager in Velos** in verschiedenen Marken und Ausführungen. Vom Billigsten bis zur Luxus-Ausstattung. Neuheiten in Egg-Uebersetzungen. Das **Allerneueste**: Uebersetzungen im Tretlager 2—3 und 4 Gänge. Großes **Bestandteillager**, **Benzin, Oele, Pneus etc. Auto-boxen** zu vermieten. **Ladestation, Kraftluft-Pumpe. Personenauto** zur Verfügung.

Wir legen besondern Wert auf prompte Bedienung. Jede Auskunft bereitwilligst.

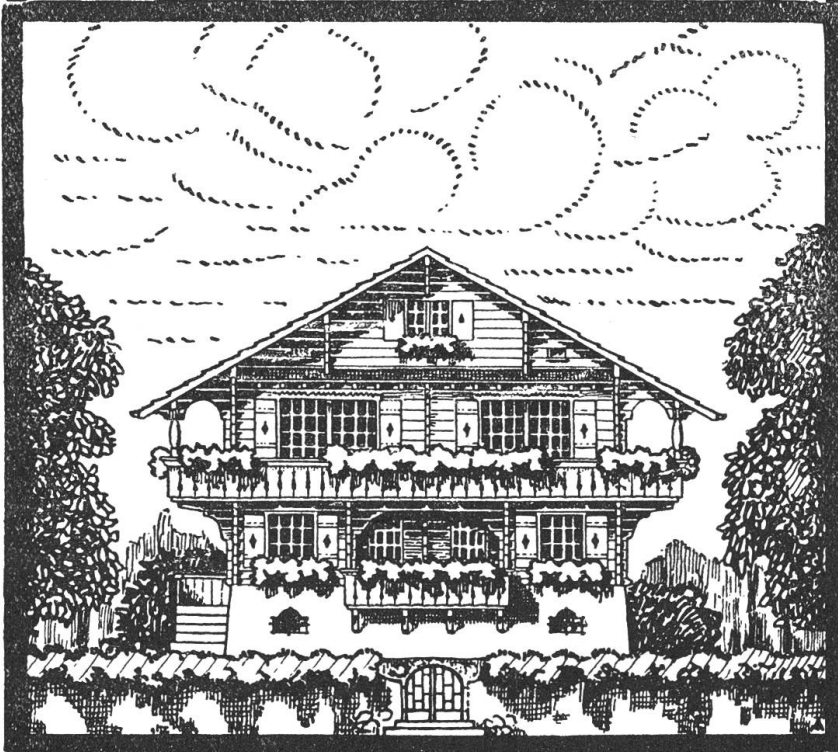
**Telephon Nr. 62 (68.262)**

*Fr. A. Gabriel-Odermatt, Beckenried*

# Walter Lussi

## Zimmermeister - Stans

Telephon 43 (67.143)



### Zimmerarbeiten

jeder Art für Neu-, Um- und Aufbauten

### Treppenbauarbeiten

für einfache u. komplizierte Verhältnisse

**Riemenböden - Fastäfer**

Teil- oder Pauschal-Uebernahme von  
Nidw. Landhaus- und Schweizer Chalet

Scheune-, Alpstall-Bauten

Projekte zur Verfügung

Verlangen Sie Offerte

## Firma Schwestern Kaiser Stans

Wir machen Sie erneut aufmerksam auf unser reichhaltiges Lager und unsere jüngsten Wareneingänge in allen Gebieten. Die besten Qualitäten und zu den günstigsten Preisen. Ihre Einkäufe werden Sie entschieden befriedigen.

### Alois Christen Baugeschäft Stans



empfiehlt sich  
für alle ins Fach  
einschlagenden  
Arbeiten

TELEPHON Nr. 70 (67.170)

### Leder- und Polsterarbeiten

**Sportartikel**, Seehundfelle, Sport-  
rucksäcke, Skibindungen etc.

**Treibriemen**, beste Qualität, von  
3—10 cm breit stets auf Lager.

**Pferdegeschirre**, Anfertigung von  
neuen Pferdegeschirren und sämtliche  
Reparaturen werden prompt und  
billig ausgeführt.

**Aufrischen von Betten** mit mei-  
ner erstklassigen, elektrischen Ent-  
staubungsanlage.

Ich nehme auch **Störarbeit** an.  
Mit freundlicher Empfehlung

**Felix Odermatt, Stans**

Telephon Nr. 237 (67.387)

## Johann Schrader Stans

### Metzgerei- Wursterei

Telephon 99 (67.366)

empfiehlt sich für prima **Fleisch** und frische  
**Wurstwaren** sowie mild gesalzene **Rippli**,  
**Schüfeli**, **Magerspeck**. **Prima Sauer-**  
**kraut.** Prompter Versand ins Haus.

# **Interessantes über Kaffee . . . .**

## **Ein beliebtes Volksgetränk**

ist und bleibt ein guter, feiner Kaffee! Aus allen tropischen Ländern kommt diese edle Frucht zu uns. Von der Plantage durch die Exportfirmen zum Kaffeehändler. Ein Vertrauensartikel für den Fachmann, welcher allein im Stande ist, die guten Sorten und richtigen Mischungen zu finden! Für den Kaffeetrinker ist es daher von großem Vorteil, den Kaffee beim Fachmann zu kaufen. Er allein bietet Gewähr für preiswerte Bedienung.

## **Es ist daher nicht gleichgültig**

wo Sie den Kaffee kaufen. Als Selbströster und Fachmann bin ich in der glücklichen Lage, allen Ansprüchen an ein herrlich duftendes Getränk gerecht zu werden. Die jahrzehnte lange Erfahrung lehrt, daß nur frisch gerösteter Kaffee den Konsumenten befriedigt. Kein vorabgefüllter und daher länger gelagerter Kaffee kommt dem frischgerösteten gleich. Bei mir sind Sie sicher, wirklich nur frischgerösteten Kaffee zu erhalten, weil jede Woche ca. 3 mal geröstet wird.

## **Wenn ich Wert darauf lege**

meinen Kunden stets nur frischgerösteten Kaffee zu verkaufen, so sollen auch Sie wenn immer möglich nicht mehr als einen Wochenbedarf kaufen. Bewahren Sie den Kaffee in einer gut verschlossenen Büchse auf. Kaufen Sie nie vorgemahlene Kaffee, sondern lassen Sie ihn beim Kauf gleich mahlen, oder, was noch besser ist, mahlen Sie ihn vor jedem Gebrauch selbst.

**Für Hotels, Restaurants. Anstalten usw. verlange  
man die Hotelpreise!**

**Tel. 96 (67.196) Achermann-  
Kaffeerösterei**

## Die Zubereitung eines guten Kaffees

ist von allergrößter Wichtigkeit. Den Kaffee möglichst fein mahlen. Niemals Boilerwasser nehmen, stets frisches Wasser von der Röhre. Das Wasser nicht kochen, sondern im Siedepunkt über den Kaffee gießen. Für eine große Tasse je nach Stärke 10—15 Gr. Kaffee nehmen. Für die Zubereitung ist ein guter Filter zu empfehlen. Möglichst keine Blechkannen verwenden; dafür Glas oder Porzellan. Kaffee und Tee nehmen den Blechgeschmack sehr leicht an. Aufgewärmter Kaffee ist nie gut! Immer frischen Kaffee machen.

## Die Wirkung eines guten Kaffees

ist für einen gesunden Menschen sehr wohltuend und anregend. Eine übertriebene Angst vor dem Coffein ist unbegründet! Wiederholt haben Aerzte festgestellt, daß der richtige Genuß eines guten Kaffees für den gesunden Menschen durchaus nicht schädlich ist. Wer herzleidend oder herzschwach ist, für den führe ich unter gleichen Prinzipien wie ich den normalen Kaffee in den Verkauf bringe, einen vorzüglichen coffeinfreien Kaffee offen. Dieser wird in meiner eigenen Anlage geröstet und entspricht in allen Teilen voll und ganz den Vorschriften über coffeinfreien Kaffee.

## Zudem sind meine Preise sehr vorteilhaft:

	Pfund
Santosmischung, rein, gut, billig	1.05
Perlmischung II, ein guter Brasilianer	1.25
Haushaltungsmischung, kräftig und gut	1.45
Perlmischung, ein guter feiner Kaffee für Milchkaffee	1.65
Mocca-Mischung, für feinen „Schwarzen“	1.85
Narok-Kaffee, für Kenner und Liebhaber eines kräftigen „Schwarzen“	2.—
Hotelmischung, extra feiner, kräftiger Kaffee	2.20
Frico, coffeinfreier Kaffee für Schwache, Kranke u. Nervöse, ½ Pfund	1.15
do. Hag 200 Gr. Paket	1.50

Spezialpreise bei Bezügen von 2½ kg an!

5 % Rabatt!

Infolge der Frankenabwertung gelten diese Preise nur solange der jetzige Vorrat reicht und sind deshalb unverbindlich!

# Amrhein - Stans

## Kolonialwaren

## Post-Tarife / Schweiz

<b>Briefe, Briefpapiere und Geschäftspapiere:</b>	<b>Rp.</b>	<b>Nachnahmen</b> (Gebühr nebst ordentl. Beförderungstaxe): für Beträge bis 5 Fr.	<b>Rp.</b>
a. bis 250 g (im Umkreis von 10 km = 10 Rp.)	20	für Beträge über 5 bis 20 Fr.	15
b. über 250 bis 1000 g ganze Schweiz	30	dazu für je weitere 20 Fr. oder Bruchteil bis 100 Fr.	20
<b>Postkarten:</b> einfache	10	dazu für je weitere 100 Fr. oder Bruchteil bis 500 Fr.	30
doppelte (mit Antwort), Frankozwang	20	<b>Einzugsaufträge:</b> Taxe der eingeschr. Briefe, dazu eine vom Absender zu entrichtende Einzugs-taxe von	20
<b>Drucksachen:</b>		<b>Postanweisungen</b> (Höchstbetrag 10,000 Fr.):	
a. gewöhnliche (adressierte) bis 50 g	5	bis 20 Fr.	20
über 50—250 g	10	über 20 bis 100 Fr.	30
über 250—500 g	15	dazu für je weitere 100 Fr. (bis 500 Fr.)	10
über 500—1000 g	25	dazu für je weitere 500 Fr. od. Bruchteil dab.	10
b. mit oder ohne Adresse, bei Mindestaufgabe von 50 Stück (z. B. Leidsirkulare)		<b>Gilzustellung</b> (Expressen), nebst ordentlicher Be-förderungstaxe:	
bis 50 g	3	1. von Kleinsendungen, Post- und Zahlungs-antweisungen mit den Beträgen:	
über 50—100 g	5	a. im Umkreis von 1½ km oder im geschlossenen Dorfsgebiet	40
c. zur Ansicht (zusammen für den Hin- und Rückweg): bis 50 g	8	b. für jeden weiteren ½ km mehr	20
über 50—250 g	15	2. von Stück- und Wertsendungen:	
über 250—500 g	20	a. im Umkreis von 1½ km usw.	60
500—1000 g	30	b. für jeden weiteren ½ km mehr	30
<b>Blindenschriften:</b> für je 1000 g (Höchstgew. 5 kg)	3	<b>Telephon-Gesprächstaxen:</b>	
<b>Warenmuster:</b>		im Ortsverkehr für jedes Gespräch	10
a. gewöhnliche (adressierte) bis 250 g	10	Ferngespräch zur Tageszeit für je 3 Minuten oder Bruchteil:	
über 250—500 g	20	bei Entfernungen	
bar- oder maschinenfrankiert, bis 50 g (nur bei Aufgabe von mindest .50 Stück)	5	bis ca. 10 km	20
b. ohne Adresse bis 50 g	5	von ca. 10—20 km	30
über 50 g: wie unter a hievor		von ca. 20—50 km	50
<b>Einschreibung</b> für alle Sendungen hievor	20	von ca. 50—100 km	70
<b>Pakete</b> (Stücksendungen):		über 100 km	100
	bis 45 km.	über 45 km.	
a. bis 250 g	30	30	
b. über 250 g bis 1 kg	40	40	
c. " 1 bis 2½ kg	50	60	
d. " 2½ bis 5 kg	60	90	
e. " 5 bis 7½ kg	80	120	
f. " 7½ bis 10 kg	100	150	
g. " 10 bis 15 kg	200	200	
h. " 15 bis 50 kg je nach der Entfernung.			
Auskunft am Postschalter.			
<b>Wertsendungen</b> (Wertangabe unbeschränkt) nebst vorstehender Stücktaxe:		<b>Telegramm-Taxen:</b>	
a. für Wertangaben bis 300 Fr.	20	Bis 15 Worte	Fr. 1.—
b. für Wertangaben über 300 bis 500 Fr.	30	jedes weitere Wort	— .05
dazu für je weitere 500 Fr. oder Bruchteil	10		

## Post-Tarife / Ausland

<b>Briefe</b> , bis 20 g	<b>Rp.</b>	<b>Einschreibung</b> aller vorgenannten Sendungen	<b>Rp.</b>
für je weitere 20 g	30	(einschließlich Empfangschein)	30
<b>Postkarten</b> , einfache	20	<b>Wertbriefe</b> , zur Brieffaxe, bis 20 g	30
doppelte mit bezahlter Antwort	20	Einschreibtaxe	30
<b>Geschäftspapiere</b> , für je 50 g	40	Werttaxe für je 300 Fr.	30
Mindesttaxe	5	<b>Antwortscheine</b> , Verkauf durch die Poststellen,	
<b>Drucksachen</b> , für je 5 g	30	das Stück	35
<b>Blindenschriften</b> , für je 1000 g	5	der Umtausch ausländischer erfolgt durch die Poststellen gegen Frankomarken im Werte von 30 Rp. Umtauschfrist unbeschränkt.	
<b>Warenmuster</b> , für je 50 g	3	<b>Gilzustellung</b> (vom Absender zu entrichten):	
Mindesttaxe	5	a. für Briefpostsendungen	60
<b>Päckchen</b> , für je 50 g	10	b. für Pakete	80
Mindesttaxe	10		

Bäckerei - Conditorei - Spezereiwaren

## **B. CHRISTEN-WYMANN**

zum Kreuz

**Stans**

beim Tell

Bekannt für gutes Brot, weil lange frisch bleibend. Täglich  
Grahambrot — Torten — Patisserie — Bescheidene Preise

## **Elektrische Installationen**



# **A. Lussy**

## **Stans - Hergiswil**

Tel. 67.358

Tel. 72.016

Empfiehl sich für alle in sein Fach einschlägigen  
Arbeiten — Lieferung von Beleuchtungskörpern,  
Boilern, Kochherden, Motoren — Bügeleisen,  
Kochern und Heizkissen etc.

**In allen Artikeln bescheidene Preise**

## ***Fritz Willi - Stans***

***Kupferschmiede***

***Verzinnerei***

***Anfertigungen und Reparaturen von Kupfer-  
schmiedearbeiten jeder Art. Verzinnung von  
Kupfer und Eisenwaren, rasch, solid und billig  
Höflich empfiehlt sich***

***Obiger***



# Betonstraßen

**sind griffig, staubfrei und  
hell bei Nacht - Verkehrs-  
sicherheit maximal!**

Auch Nidwalden

besitzt eine solche Betonstraße, nämlich die Schmiedgasse in Stans.

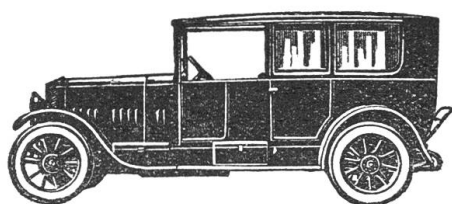
Ohne Bilder sind die Wände kahl und nüchtern. Es ist erstaunlich, wie ein unfreundliches Zimmer durch einige einfache Wandbilder (aus Zeitschriften, oder Photographien) ganz wohnlich wird, vorausgesetzt, daß sie geschmackvoll eingerahmt sind. In meiner Werkstatt werden Bilder jeder Art von einem erfahrenen Spezialisten sorgfältig und preiswert eingerahmt.

**Franz von Matt, Papeterie, Buchbinderei, Einrahmungen, Stans**

## Markt-Verzeichnis für das Jahr 1937

**Erklärung der Abkürzungen:** F = Fahrmarkt, W = Waren-(Kram-)Markt, V = Vieh-, Pf = Pferde-  
S = Schweine-, Schf = Schaf-, Klb = Kälber-, Klv = Kleinviehmarkt, gr. V = Hauptviehmarkt.

- Kanton Nidwalden.**  
Stans WB 21. April, 17. Nov.
- Kanton Obwalden**  
Giswil V 13. Okt.  
Kerns WB 2. Dez.  
Sarnen V 11. Febr., 15. April, 6. Okt., WB 12. Mai, 20. Okt., 18. Nov.
- Kanton Uri.**  
Altdorf V 27. Jan., 10. März, 28. April, 19. Mai, 24. Sept., 13. Okt., 3. Nov., 1. und 22. Dez., W 28. Jan., 11. März, 29. April, 20. Mai, 14. Okt., 4. Nov., 2. und 23. Dezember.  
Erftfeld V 7. April.
- Kanton Schwyz.**  
Arth WB 25. Okt.  
Goldau WKlv 13. Sept.  
Rüfnacht Vg 30. Sept.  
Schwyz WB 15. März, 3. Mai, 11. Okt., 15. Nov., V 12. April, 6. Sept., 25. Sept., Vg 27. Sept., W 1. Febr., 29. Nov., Kleinviehausstellung und Schlacht(schaf)markt 11. Okt.
- Kanton Luzern.**  
Entlebuch WBKlv 5. Mai, 9. Sept., 27. Okt., S 25. Jan., 22. Febr., 22. März, 26. April, 24. Mai, 28. Juni, 26. Juli, 23. Aug., 27. Sept., 25. Okt., 22. Nov., 27. Dez.  
Escholzmatt WBS 10. Mai, 1. Sept., 18. Okt., S 18. Jan., 15. Febr., 15. März, 19. April, 17. Mai, 21. Juni, 19. Juli, 16. Aug., 20. Sept., 15. Nov., 20. Dez., ViktKlv jeden Donnerstag.
- Hochdorf WBSchl 12. Mai, V 7. Oktober, WB 22. November.  
Luzern Messe (13 T) 26. April bis 8. Mai, 4. bis 16. Okt., Pelz- und Fellmarkt 2. Febr., WKlv jeden Dienstag, wenn Feiertag, am Mittwoch, Vikt am Samstag, wenn Feiertag, am Freitag.  
Sursee WB 11. Jan., 1. Febr., 6. März, 26. April, 31. Mai, 21. Juni, 22. Juli, 30. Aug., 20. Sept., 11. Okt., 8. Nov., 6. Dez., Klv jeden Freitag.  
Willisau WBKlv S 29. April, 30. Sept. (auch Sämereien), 18. Okt., 25. Nov., WKlv 8. Febr., 20. Dez., WS 28. Jan., 29. März, 20. Mai, 24. Juni, 29. Juli, 26. Aug., Klv jeden Montag vormittag.
- Kanton Zug.**  
Baar V 15. und 16. Nov., V 16. Nov.  
Cham V 24. Nov., W 24. und 25. Nov.  
Unterägeri WKlv 6. Sept., W 5. und 6. Sept.  
Zug WBKlv 9. Febr., 30. Nov., W 29. März, 17. Mai, 4. Okt.
- Kanton Bern.**  
Interlaken W 27. Jan., 3. März, 21. Dez., WB 5. Mai, (4. Mai Vormarkt), 24. Sept. (23. Sept. Vorm.), 13. Okt. (12. Okt. Vorm.), 29. Okt. (28. Okt. Vorm.), 17. Nov. (16. Nov. Vorm.).  
Meiringen WBKlv 13. April, 19. Mai, 22. Sept. 15. Okt. (Vormarkt am 14. Okt.), 27. Okt. (Vormarkt am 26. Okt.), 15. Nov., WKlvS 7. Jan., 4. Febr., 4. März, 1. April, 13. Mai, 3. Juni, 2. Dezember.



## Automietfahrten

Telephon 32 (68.832) **Taxi**

mit modernem geschlossenem 5—6 Plätze,  
für alle Anlässe. Uebernehme auch Boten-  
dienst und kleine Lastfahren.

**Sehr bescheidene Preise.** Ich empfehle mich ferner für Lieferung von  
frischem Gemüse, Obst und Südfrüchten. Lieferung auf Wunsch prompt ins Haus.

**Adelrich Schön-Christen, Dörfli, Wolfenschießen**



## Ärztliche Rezepte

werden aufs Gewissenhafteste ausgeführt in den

**Apotheken Dr. Amberg**  
**Stans und Engelberg**

Wir halten stets ein reiches und frisches Lager in **pharma-  
zeutischen Spezialitäten, Kinder-Nährmittel, Kranken-  
pflege- und Toilette-Artikeln**

**Ausmieten** von exakten Kinderwaagen

**Alle Heilmittel**, die in Zeitungen, Broschüren und im Nid-  
waldner-Kalender emgfohlen werden, sind bei uns zu den  
Originalpreisen erhältlich oder werden rasch besorgt, sofern  
deren Verkauf nicht verboten ist.

Telephon 67.119

Rascher Postversand

## BLECH - BEDACHUNGEN:

Kupfer, in Galv. und Wellenbleche werden stets in solider Ausführung  
verarbeitet, sowie sämtliche übrige Spenglerarbeiten. Führe auch Hoch-  
druck-Jaucherohre und Schläuche nebst allen Zubehörde-Artikeln.

**Xaver Keiser**, jun. Bauspenglerei, **Stans** Tel.133 (67.233)

# Verzeichnis für den 10-Rp.-Brief-Verkehr

Nachdruck verboten

Man findet in diesem Verzeichnis, ob ein Brief mit nur 10 Rp. frankiert werden kann. Man sucht unter dem Postbüro des Absenders, ob die Nummer jenes Postbüros, nach dem der Brief spediert werden soll, aufgeführt ist. Wenn dies nicht der Fall ist, muss der Brief mit 20 Rp. frankiert werden. Beispiel: Von Stans soll ein Brief nach Luzern und einer nach Kägiswil gesandt werden. Luzern hat die Nummer 48. Diese ist unter Stans nicht zu finden: also 20 Rp. Kägiswil No. 39 ist unter Stans aufgezeichnet: also 10 Rp.

1. Adligenswil	17. Emmenbr.	33. Hertenstein	49. Meggen	64. Rigi-First	79. Sisikon
2. Alpnachdorf	18. Emmetten	34. Hofstet. h.Brz.	50. Meiringen	65. Rigi-Kaltb.	80. Sörenberg
3. Alpnachstad	19. Engelberg	35. Hohfluh	51. Melcht. m. Frutt	66. Rigi-Klöst.	81. Stalden
4. Altzellen	20. Ennetbürg.	36. Horw	52. Merlischach.	67. Rigi-Kulm	82. Stans
5. Bauen	21. Ennetmoos	37. Ingenbohl	53. Morschach	68. Rigi-Scheidegg	83. Stansstad
6. Beckenried	22. Flüeli	38. Isenthal	54. Niederrickb.	69. Rigi-Staffel	84. St. Niklaus./Luz.
7. Brienzwiler	23. Fürigen	39. Kägiswil	55. Obbürgen	70. Rigi-Unterstett.	85. St. Niklaus./Obw.
8. Brunnen	24. Gerliswil	40. Kastanienb.	56. Obermatt	71. Rothorn-Kulm	86. Treib
9. Brünig	25. Gersau	41. Kerns	57. Obernau	72. Rütli	87. Vitznau
10. Buochs	26. Giswil	42. Kehrsiten	58. Oberrickenb.	73. Sachseln	88. Vordermeg.
11. Büren	27. Goldau	43. Kleintheil	59. Obsee h. Lung.	74. Sarnen	89. Weggis
12. Bürgenstock	28. Goldern	44. Kriens	60. Pilatus Kul.	75. Schöneck	90. Werthenstein
13. Bürglen Ob.	29. Grafenort	45. Lauerz	61. Ramersberg	76. Schwendi	91. Wiesenberg
14. Dallenwil	30. Greppen	46. Littau	62. Rathausen	77. Seeburg	92. Wilen
15. Ebikon	31. Grosseheil	47. Lungern	63. Reuti-Hasleb.	78. Seelisberg	93. Wolfensch.
16. Eigental	32. Hergisw. Nid.	48. Luzern			

## Obwalden

<b>Alpnachdorf</b> 3, 11, 12, 14, 16, 21, 22, 23, 32, 36, 39, 40, 41, 42, 55, 60, 61, 73, 74, 76, 82, 83, 85, 91, 92, 93	<b>Grafenort</b> 11, 14, 19, 21, 22, 39, 41, 51, 54, 58, 73, 74, 82, 85, 91, 93	<b>Lungern</b> 7, 9, 13, 26, 28, 31, 34, 35, 43, 50, 63, 71
<b>Alpnachstad</b> 2, 11, 12, 14, 16, 21, 22, 23, 32, 36, 39, 40, 41, 42, 44, 55, 57, 60, 61, 73, 74, 76, 82, 83, 84, 85, 91, 92	<b>Grosstheil</b> 9, 13, 22, 26, 43, 47, 51, 61, 73, 74, 76, 85, 92	<b>Melchtal</b> 2, 3, 21, 22, 26, 31, 39, 41, 43, 51, 60, 72, 74, 76, 85, 91, 92
<b>Bürglen</b> 7, 9, 22, 26, 28, 31, 35, 43, 47, 50, 51, 63, 73, 76, 85, 92	<b>Kägiswil</b> 2, 3, 14, 16, 21, 22, 32, 41, 51, 60, 61, 73, 74, 76, 82, 83, 85, 91, 92	<b>Sachseln</b> 2, 3, 13, 22, 26, 29, 31, 39, 41, 43, 51, 61, 74, 76, 85, 92
<b>Engelberg</b> 29, 51, 58, 93	<b>Kerns</b> 2, 3, 14, 21, 22, 26, 29, 32, 39, 41, 51, 60, 61, 73, 74, 76, 82, 83, 85, 91, 92, 93	<b>St. Niklausen</b> 2, 3, 13, 21, 22, 26, 29, 31, 39, 41, 43, 51, 56, 61, 73, 74, 76, 85, 91, 92, 93
<b>Flüeli</b> 2, 3, 13, 21, 26, 29, 31, 39, 41, 43, 51, 61, 73, 74, 76, 85, 91, 92	<b>Kleintheil</b> 7, 9, 13, 22, 26, 31, 35, 47, 51, 59, 61, 71, 73, 74, 76, 80, 85, 92	<b>Sarnen</b> 2, 3, 21, 22, 26, 29, 31, 39, 41, 43, 51, 60, 61, 73, 76, 91, 92
<b>Giswil</b> 9, 13, 22, 31, 35, 41, 43, 47, 51, 59, 61, 73, 74, 76, 81, 85, 92		<b>Schwendi</b> 2, 3, 13, 21, 22, 26, 31, 39, 43, 49, 51, 61, 73, 74, 85, 92

## Nidwalden

<b>Beckenried</b> 5, 10, 11, 12, 14, 18, 20, 23, 25, 30, 33, 38, 42, 54, 55, 58, 64, 65, 66, 67, 68, 69, 70, 72, 78, 82, 83, 86, 87, 89, 91, 93	67 68, 69, 70, 77, 82, 83, 84, 87, 89, 91, 93	42, 44, 48, 49, 52, 54, 57, 60, 65, 77, 82, 83, 84, 87, 89, 91, 93
<b>Büren</b> 2, 3, 6, 10, 12, 14, 18, 20, 21, 23, 29, 32, 33, 40, 42, 54, 55, 58, 82, 83, 91, 93	<b>Ennetmoos</b> 2, 3, 10, 11, 12, 14, 20, 22, 23, 29, 32, 36, 39, 40, 41, 42, 54, 55, 58, 60, 61, 73, 74, 76, 82, 83, 84, 85, 91, 92, 93	<b>Oberrickenbach</b> 6, 10, 11, 14, 19, 21, 29, 54, 58, 82, 91, 93
<b>Buochs</b> 6, 11, 12, 14, 18, 20, 21, 23, 25, 30, 32, 33, 36, 40, 42, 49, 54, 55, 58, 64, 65, 66, 67, 68, 69, 70, 82, 83, 84, 87, 88, 89, 91, 93	<b>Hergiswil</b> 2, 3, 10, 11, 12, 14, 16, 17, 20, 21, 24, 33, 36, 39, 40, 41, 42, 44, 46, 48, 49, 55, 57, 60, 77, 82, 83, 88, 91	<b>Stans</b> 2, 3, 4, 6, 10, 11, 12, 14, 20, 21, 23, 29, 32, 33, 36, 39, 40, 41, 42, 54, 55, 56, 58, 60, 75, 82, 83, 84, 89, 91, 93
<b>Dallenwil</b> 2, 3, 10, 11, 12, 20, 21, 23, 29, 32, 39, 40, 41, 42, 54, 55, 58, 82, 83, 91, 93	<b>Kehrsiten</b> 1, 2, 3, 6, 10, 11, 12, 14, 15, 17, 20, 21, 23, 30, 32, 33, 36, 40, 44, 46, 48, 49, 52, 54, 55, 56, 60, 62, 64, 65, 69, 77, 82, 83, 84, 87, 89, 91	<b>Stansstad</b> 2, 3, 6, 10, 11, 12, 14, 16, 20, 21, 23, 32, 33, 36, 39, 40, 41, 42, 44, 46, 48, 49, 54, 55, 57, 60, 77, 82, 84, 89, 91, 93
<b>Emmetten</b> 5, 6, 8, 10, 11, 20, 25, 27, 37, 38, 45, 53, 54, 64, 66, 68, 70, 72, 78, 79, 86, 87	<b>Niederrickenbach</b> 6, 10, 11, 12, 14, 18, 20, 21, 23, 29, 42, 54, 55, 58, 82, 83, 91, 93	<b>Wiesenberg</b> 2, 3, 10, 11, 12, 14, 20, 21, 22, 23, 29, 30, 32, 40, 41, 42, 54, 55, 58, 61, 74, 82, 83, 85, 91, 93
<b>Ennetbürgen</b> 1, 6, 10, 11, 12, 14, 18, 20, 21, 23, 25, 30, 32, 33, 36, 40, 42, 49, 52, 54, 55, 64, 65, 66,	<b>Obbürgen</b> 1, 2, 3, 6, 10, 11, 12, 14, 20, 21, 23, 30, 32, 33, 36, 40,	<b>Wolfenschliessen</b> 2, 6, 10, 11, 12, 14, 19, 20, 21, 23, 29, 41, 54, 55, 58, 82, 83, 85, 91

**Falls Nummer** des Bestimmungsortes beim Abgangsort **aufgeführt ist = 10 Rp., falls Nr. fehlt = 20 Rp.**

*Tuch A.G. Kunden*



sind flott gekleidet und können noch sparen. Das ist heute wichtig. Für viel Geld etwas Gutes zu schaffen, ist keine Kunst, aber für wenig Geld viel zu leisten, das ist unsere Stärke; alles in eigenen Werkstätten hergestellt, 100 % Schweizerware, 100 % Schweizerarbeit. Bodenständiges Schweizer-Unternehmen. 33 Verkaufsgeschäfte.

## **Herren-Anzüge**

für Beruf, Straße, Sport, Gesellschaft

## **Strapazierkleider**

## **Herren-Mäntel**

für jede Jahreszeit in allen Preislagen

Regenmäntel, Ueberkleider, Sportanzüge, Ski-Anzüge für Herren, Damen und Kinder

# **Tuch A.G.**



**H e r r e n k l e i d e r**

**Stans:** Engelbergerstraße.

Depothalter: M. Odermatt, Schneider.

**Luzern:** Bahnhofstraße-Ecke Theaterstraße.

Seide, Wolle, Wäsche, Herrenhemden, Wolldecken, Mode-Stoffe im Laden Weggisgasse 14 in Luzern. Nach auswärts Muster.

# Verzeichnis empfehlenswerter Unterwaldner-Firmen

Die Nummer hinter der Firma gibt die Seite an, auf welcher dieses Geschäft inseriert.

<b>Apotheker:</b>	<b>Seite:</b>	<b>Elektrische Anlagen:</b>	<b>Seite:</b>	<b>Radio- und Grammophon-</b>	<b>Seite:</b>
Dr. R. Amberg, Stans-Engelberg	84, 86, 101	M. Binkert, Stans	90	<b>Handlungen:</b>	
<b>Ausstattergeschäfte:</b>		Arnold Lussy, Stans	99	M. Binkert, Stans	90
Al. Weber, Sohn, Stans, vorm. A. Weber-Langenstein	84	Gottfried Wasler, Stans	70	Jos. Christen, Stans	75
<b>Auto-, Velo- und Nähmaschinenhandlungen und Reparaturwerkstätten:</b>		<b>Endefinken:</b>		Fr. Ad. Gabriel-Odermatt, Beckenried	98
Jos. Christen, Stans	75	Fr. Flury-Martinelli, Stans	92	<b>Sanitätsgeschäfte:</b>	
Frau Ad. Gabriel, B'ried	93	<b>Futtermittel:</b>		Dr. Amberg, Stans	84, 86, 101
Jos. Schwyzer, Stans	90	Ernst Jost, Stans	87	Tob. Durrer-Engler, Stans	74
Gottfried Wasler, Stans	70	<b>Gärtnereien:</b>		<b>Sargmagazin:</b>	
<b>Bäckereien und Konditoreien:</b>		Oskar Achermann, Stans	73	R. Durrer-Flühler, Stans	79
Blasius Christen, zum Kreuz, Stans	99	K. Odermatt-Egger, Stans	89	<b>Sattler und Tapezierer:</b>	
G. Lussi-Weißer, Stans	77	<b>Grabstein-Geschäft:</b>		Felix Odermatt, Stans	95
<b>Bau-Geschäfte:</b>		Dominik Lussi, Stans	88	Gebrüder Scheuber, Stans	73
Ersparniskasse Nidwalden, Stans	83	<b>Haushaltungsartikel:</b>		<b>Schlosserei:</b>	
Nidwaldner Kantonalbank, Stans	71	K. Näpflin-Schilter, Wolfenschießen	72	Th. Wyß, Stans	88, 92
Nidwaldner Kantonalbank Sarnen	75	Jak. Odermatt, Stans	80	<b>Schmiede:</b>	
<b>Baugeschäft:</b>		<b>Herrenhutgeschäft:</b>		Al. Christen-Huser, Stans	91
Mois Christen, Stans	95	Schwestern Kaiser, Stans	95	<b>Schneiderei:</b>	
<b>Bedachungen und Verrandungen:</b>		<b>Herrenkleider:</b>		Moriz Odermatt, Stans	103
Jos. Näpflin, Beckenried	89	Moriz Odermatt, Stans	103	<b>Schreinereien:</b>	
<b>Buchbinderei:</b>		<b>Holz- und Kohlenhandlung:</b>		Karl Goffo, Rothloch	87
Franz von Matt, Stans	100	Gut-Barmettler, Stans	90	J. Liem-Blättler, Büren	84
<b>Buchhandlung:</b>		Jos. Zumbühl, Stansstad	75	W. Z'Koh, Rothloch	92
Gebr. J. u. L. von Matt, Stans		<b>Holzbildhauerei:</b>		<b>Schuhhandlungen und Werkstätten:</b>	
<b>Buchdruckerei:</b>		W. Z'Koh, Rothloch	92	W. Camenzind-Odermatt, Buochs	77
Paul von Matt & Cie., Stans		<b>Installations-Geschäfte:</b>		Jos. Lussy-Lussy und Sohn, Stans	69
<b>Chalet-Fabrik:</b>		W. Christen, Wolfenschießen	83	<b>Stoffabrik:</b>	
Walter Lussi, Stans	94	Jos. Odermatt, Stans	77	E. Mathis, Giswil	91
<b>Cigarres en gros:</b>		Th. Wyß, Stans	88, 92	<b>Spenglerei:</b>	
Jos. Achermann, z. Kolonialhaus	96, 97	<b>Kaffee-Rösterei:</b>		Kaber Kaiser, Stans	101
Familie Ad. von Matt, Stans		Jos. Achermann, Stans	96, 97	<b>Teigwarenfabrik:</b>	
<b>Damenkonfektion:</b>		<b>Käsehandlung:</b>		Ferd. Wyrtsch, Ennetbürgen	82
Marie Amstad, Stans	79	Jos. Zelger, Stans	86	<b>Transportgeschäfte:</b>	
Fr. Meier-Wasler, Weißwarenhaus, Stans	81	<b>Käseereigerichtschäften:</b>		Jos. Odermatt, Stans	77
<b>Devotionalien:</b>		Jak. Odermatt, Stans	80	A. Schön, W'schießen (Taxi)	101
Franz von Matt, Stans	100	<b>Kolonialwaren:</b>		Jos. Vogler, Lungern	73
<b>Drogerie:</b>		Jos. Achermann, z. Kolonialhaus, Stans	96, 97	<b>Tuchhandlungen:</b>	
Tob. Durrer-Engler, Stans	74	Tob. Durrer-Engler, Stans	74	Ernst Achermann, Stans	87
<b>Einrahmungen:</b>		Sophie Obrist, Stans	72, 88	Marie Amstad, Dorfplatz, Stans	79
Franz von Matt, Stans	100	Jos. Zelger, Stans	86	Theres Liem, Stans	82
<b>Eisenhandlung:</b>		<b>Kräuterversandhaus:</b>		Fr. Meier-Wasler, Stans	81
K. Näpflin-Schilter, Wolfenschießen	72	R. Halter, Giswil	80	Al. Weber, Stans	84
<b>Papeterie:</b>		<b>Kupferschmiede:</b>		<b>Uhren- und Optikgeschäft:</b>	
Franz von Matt, Stans	100	Frik Willi, Stans	99	Leonz Keiser, Stans	89
<b>Weggereien:</b>		<b>Malerwerkstätte:</b>		<b>Versicherungen:</b>	
Hans Luternauer, Stans	91	W. Vofinger-Engler, Stans	91	Ed. Schallberger, Ennetmoos (Helvetia)	66
Joh. Schrader, Stans	95	<b>Meggereien:</b>		<b>Weißwaren:</b>	
Rainund Wagner, Stans	78	Hans Luternauer, Stans	91	Fr. Meier-Wasler, Stans	81
<b>Wapeterie:</b>		Joh. Schrader, Stans	95	Al. Weber, Sohn, Stans	84
Franz von Matt, Stans	100	Rainund Wagner, Stans	78	<b>Rech. Zimmereien:</b>	
		<b>Wapeterie:</b>		Walter Lussi, Stans	94
		Franz von Matt, Stans	100		

**Chret einheimisches Schaffen!**

# Das große Einmaleins

**1**

**2** 2  
4

**3** 2 3  
6 9

**4** 2 3 4  
8 12 16

**5** 2 3 4 5  
10 15 20 25

**6** 2 3 4 5 6  
12 18 24 30 36

**7** 2 3 4 5 6 7  
14 21 28 35 42 49

**8** 2 3 4 5 6 7 8  
16 24 32 40 48 56 64

**9** 2 3 4 5 6 7 8 9  
18 27 36 45 54 63 72 81

**10** 2 3 4 5 6 7 8 9 10  
20 30 40 50 60 70 80 90 100

**11** 2 3 4 5 6 7 8 9 10 11  
22 33 44 55 66 77 88 99 110 121

**12** 2 3 4 5 6 7 8 9 10 11 12  
24 36 48 60 72 84 96 108 120 132 144

**13** 2 3 4 5 6 7 8 9 10 11 12 13  
26 39 52 65 78 91 104 117 130 143 156 169

**14** 2 3 4 5 6 7 8 9 10 11 12 13 14  
28 42 56 70 84 98 112 126 140 154 168 182 196

**15** 2 3 4 5 6 7 8 9 10 11 12 13 14 15  
30 45 60 75 90 105 120 135 150 165 180 195 210 225

**16** 2 3 4 5 6 7 8 9 10 11 12 13 14 15 16  
32 48 64 80 96 112 128 144 160 176 192 208 224 240 256

**17** 2 3 4 5 6 7 8 9 10 11 12 13 14 15 16 17  
34 51 68 85 102 119 136 153 170 187 204 221 238 255 272 289

**18** 2 3 4 5 6 7 8 9 10 11 12 13 14 15 16 17 18  
36 54 72 90 108 126 144 162 180 198 216 234 252 270 288 306 324

**19** 2 3 4 5 6 7 8 9 10 11 12 13 14 15 16 17 18 19  
38 57 76 95 114 133 152 171 190 209 228 247 266 285 304 323 342 361

**20** 2 3 4 5 6 7 8 9 10 11 12 13 14 15 16 17 18 19 20  
40 60 80 100 120 140 160 180 200 220 240 260 280 300 320 340 360 380 400

**21** 2 3 4 5 6 7 8 9 10 11 12 13 14 15 16 17 18 19 20 21  
42 63 84 105 126 147 168 189 210 231 252 273 294 315 336 357 378 399 420 441

**22** 2 3 4 5 6 7 8 9 10 11 12 13 14 15 16 17 18 19 20 21 22  
44 66 88 110 132 154 176 198 220 242 264 286 308 330 352 374 396 418 440 462 484



## Helft mit!

Die großnationale Aktion für die Bergbauern ist auch Ihnen bekannt. Sie dient der allgem. Verbesserung der Lebensverhältnisse unserer durch die Krise besonders in Mitleidenschaft gezogenen Bergbevölkerung. Der Ertrag kommt allen Gebirgskantonen zur Förderung von Wirtschaft und Verkehr zu Gute. — Zur Aeufnung der erforderlichen Mittel werden in der ganzen Schweiz freiwillige Beiträge gesammelt. Ferner läuft z.Z. noch die bekannte Gebirgshilfelotterie, die dem gleichen Zwecke dient. Jeder helfe nach Kräften zur Vergrößerung des Gebirgshilfefonds mit, entweder durch einen freiwilligen Beitrag an den Fonds direkt (Schweiz. Gebirgshilfefonds, Postch. VII 6300 Luzern) oder durch Erwerb von Lotterielosen. Da die Ziehung aber nächstens stattfindet, müssen Losbestellungen **sofort** gemacht werden.

**Preis pro Los Fr. 2.—. Zehnerserie Fr. 20.— mit garantiertem Gewinn.**  
**Haupttreffer: Fr. 30.000.—, 40.000.—, 20.000.— etc.**

Losbestellungen sind zu richten an: Schweiz. Gebirgshilfelotterie, unter Einzahlung auf Postcheckkonto VII 6392, Luzern (Theaterstraße 15).  
Auch Nachnahmesendungen. Diskreter Versand.

*Schweiz* **Gebirgshilfelotterie**