

**Zeitschrift:** Nidwaldner Kalender

**Herausgeber:** Nidwaldner Kalender

**Band:** 90 (1949)

**Rubrik:** Verzeichnis der Autobesitzer von Nidwalden und Obwalden

### **Nutzungsbedingungen**

Die ETH-Bibliothek ist die Anbieterin der digitalisierten Zeitschriften. Sie besitzt keine Urheberrechte an den Zeitschriften und ist nicht verantwortlich für deren Inhalte. Die Rechte liegen in der Regel bei den Herausgebern beziehungsweise den externen Rechteinhabern. [Siehe Rechtliche Hinweise.](#)

### **Conditions d'utilisation**

L'ETH Library est le fournisseur des revues numérisées. Elle ne détient aucun droit d'auteur sur les revues et n'est pas responsable de leur contenu. En règle générale, les droits sont détenus par les éditeurs ou les détenteurs de droits externes. [Voir Informations légales.](#)

### **Terms of use**

The ETH Library is the provider of the digitised journals. It does not own any copyrights to the journals and is not responsible for their content. The rights usually lie with the publishers or the external rights holders. [See Legal notice.](#)

**Download PDF:** 15.03.2025

**ETH-Bibliothek Zürich, E-Periodica, <https://www.e-periodica.ch>**

**Der Zugriff auf das Verzeichnis  
der Autobesitzer Nidwaldens bzw.  
Obwaldens ist gesperrt.**

**L'accès au Verzeichnis der  
Autobesitzer Nidwaldens resp.  
Obwaldens est bloqué.**

**Access to the Verzeichnis der  
Autobesitzer Nidwaldens resp.  
Obwaldens is blocked.**

*Je ungewisser die Zukunft desto notwendiger eine Versicherung bei der*

# NEUENBURGER



*Generalagentur für die Kantone Nid- und Obwalden*

## OTTO DÖNNI, STANS

*Telephon 67452 Buochserstraße 24*

*Der Fahrradkauf ist eine Vertrauenssache!*

Darum zum Fachmann, er garantiert für Qualität

**G. Kaiser, Velohandlung, Stans**

Telephon 67212

Reparaturen 47  
rasch  
und zuverlässig

**Gebr. Theiler, Schreinerei, Stans**

Telephon 67613 46

empfehlen sich höflich für

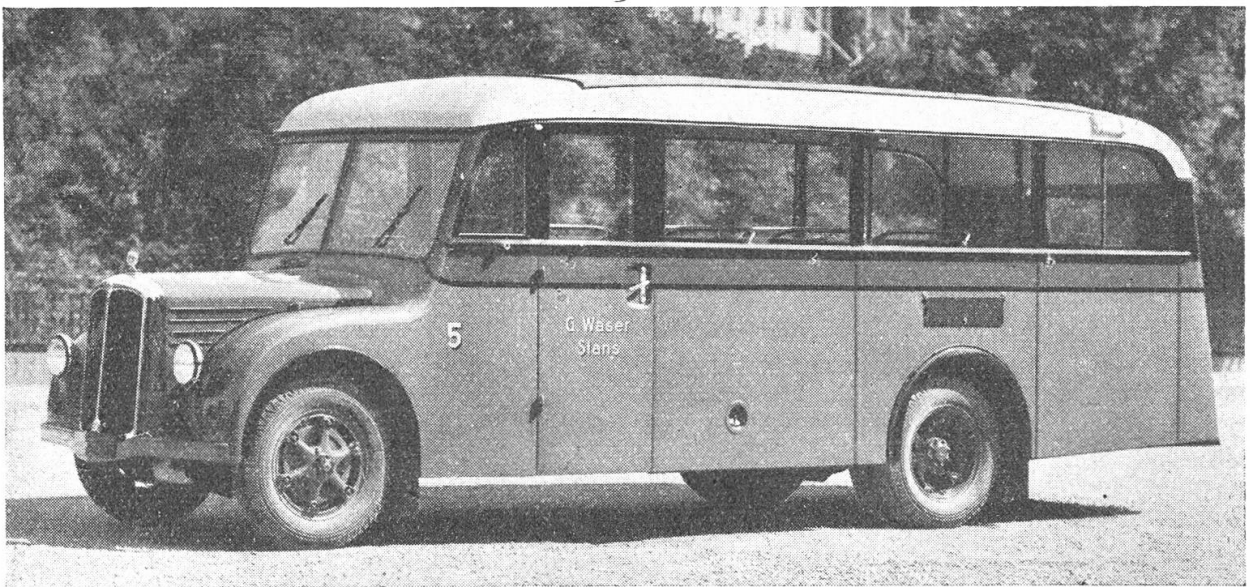
**Kücheneinrichtungen  
Einzelmöbel  
Umänderungs- und  
Glaserarbeiten**

**Oskar Achermann jun., Stans**

21

**Gemüse und Gartenbau** empfiehlt sich höflich

Telephon 67250



Gesellschaftsfahrten, Hochzeitsfahrten, Vereinsausflüge mit bequemem Car-Alpin zu mäßigen Preisen. Höflich empfiehlt sich:

94

**Gottfried Waser, Auto-Unternehmungen, Stans, Tel. 67153**

Postauto-Halter der Postkurse Hergiswil-Beckenried und Beckenried-Emmetten





# Walter Ruffi, Stans

## ZIMMERMEISTER

*Telephon 6 71 43*

### **Zimmerarbeiten**

*jeder Art für Neu-, Um- und Aufbauten*

### **Treppenbauarbeiten**

*für einfache und komplizierte Verhältnisse*

*Riemenböden, Fastäfer*

*Uebernahme von Nidwaldner Landhaus- und Schweizer-Chalet  
Scheune- und Alpstall-Bauten*

*Projekte zur Verfügung. Verlangen Sie Offerten*



Beliebter Ausflugsort / Schöne Gartenwirtschaft am See / Überdies großer Garten für Vereinsanlässe 49

GASTHAUS & PENSION *Dampfschiffbrücke*  
ROZLOCH b. Stansstad / FAM. GOSSO-BLÄTTLER

*Ueberzeugen Sie sich von meiner*

## **Qualitätsarbeit**

im Hotel Bahnhof, Solothurn  
im Restaurant Röchler, Alpnach-Dorf  
im Gasthaus Allweg, Ennetmoos  
im Gasthaus Schlüssel, Stans

*Mit höflicher Empfehlung*

# **A. Gosso-Blättler, Rozloch**

48

Telephon 673 06

am Vierwaldstättersee

*Conditorei - Café*

## **Thedy Stöckli-Gamma, Stans**

das Haus  
für bekannt feine  
Patisserie  
und Schokoladespezialitäten

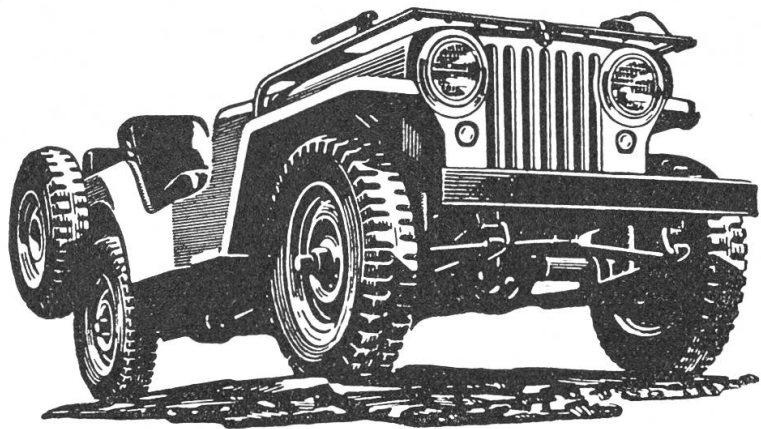
Telephon 6 76 73

empfiehlt sich bestens

60

## **Universal Willys Jeep**

4 Zyl. 11 PS  
fabrikneu



*Der unentbehrliche Helfer für Landwirtschaft und Gewerbe*

Offiz. Vertretung für Nidwalden:

## **Fritz Niederberger Winkelried-Garage, Stans**

Telephon 6 74 68

### **Franz Imboden, Stans**

*Bau- und Möbelschreiner*

Telephon 6 72 26

empfiehlt sich höflich für sämtliche

**Neu- und Umbauten**

73

### **Frau Gottl. Lussy, Stans**

Bahnhofplatz

**Herren- und Damenschuhe**

in allen Formen, vom Modernsten  
bis zum Einfachsten. Preiswert  
und in großer Auswahl

43

Telephon 6 72 27

Reparaturwerkstätte

## Markt-Verzeichnis für das Jahr 1949

**Erklärung der Abkürzungen:** W = Warenmarkt, V = Viehmarkt, Pf = Pferde, S = Schweine, Schf = Schafe, KAlbr = Kälber, gr. V = Hauptviehmarkt, Vg = Viehausstellung mit Viehmarkt.

### Kanton Nidwalden:

Stans: WW 6. April, 16. November. — V 15. November (ab 12 Uhr);  
in Wyl: V 14. Oktober.

### Kanton Obwalden:

Engelberg: V 3. Oktober.  
Giswil: V 12. Oktober.  
Kerns: WW 6. Dezember, Vormarkt (V) am 5. Dezember ab 13 Uhr.  
Sarnen: WW 11. (10.) Mai, 19. (18.) Oktober, 17. (16.) November. — V 10. (9.) Februar, 21. (20.) April, 5. Oktober. — Die zwischen Klammern gesetzten Daten sind Vormärkte (V) mit Auffuhr ab 13 Uhr.

### Kanton Uri:

Altdorf: V 26. Januar, 9. März, 27. April, 18. Mai, 24. September, 12. Oktober, 9. und 30. November, 21. Dezember. — V 27. Januar, 10. März, 28. April, 19. Mai, 13. Oktober, 10. November, 1. und 22. Dezember.  
Amsteg: WWAlv 4. Oktober.  
Andermatt: WW 8. Juni. — V 15. und 29. Sept.  
Erstfeld: V 6. April, 26. Oktober.  
Göschenen: V 26. September.  
Seelisberg: V 20. Oktober.  
Wassen: WW 31. Mai. — V 18. Oktober.

### Kanton Schwyz:

Arth: WW 24. Oktober.  
Einsiedeln: WWPf 29. August, 3. Oktober, 7. November. — V 7. Februar, 21. März, 25. April, 5. Dezember. — V 30. August. — Groß- und Kleinviehausstellung und Schlachtschafmarkt: 27. September. — Alv Samstags.  
Goldau: WAlv 12. September, 10. November.  
Muotathal: WWAlv 22. September, 20. Oktober. Schafe 25. August (in Bisisthal).  
Rothenturm: WW 19. September. — V 25. Oktober.  
Sattel: WW 18. Oktober.  
Schwyz: WW 14. März, 2. Mai, 10. Oktober, 14. November. — V 11. April, 5. und 24. September, 12. Dezember. — Vg 26. September. — Kant. Zuchtstiermarkt 17. Oktober. — W 31.

Januar, 5. Dezember. — Kleinviehausstellung und Schlachtschafmarkt: vermutlich 10. Oktober.

### Kanton Luzern:

Entlebuch: WWAlv 4. Mai, 8. September, 26. Oktober. — S 24. Januar, 28. Februar, 28. März, 25. April, 23. Mai, 27. Juni, 25. Juli, 22. August, 26. September, 24. Oktober, 28. November, 26. Dezember.  
Escholzmatt: WWS 9. Mai, 7. September, 17. Oktober. — SKlbr 17. Januar, 21. Februar, 21. März, 18. April, 16. Mai, 20. Juni, 18. Juli, 22. August, 19. September, 21. November, 19. Dezember. — ViktAlv: jeden Montag.  
Luzern: Messe 2. bis 14. Mai (Schaubuden 30. April bis 15. Mai), 10. bis 22. Oktober (Schaubuden 8. bis 23. Oktober). — Pelz- und Fellmarkt: 22. Februar. — WAlvS: jeden Dienstag, wenn Feiertag am Mittwoch. —  
Schüpfheim: WWAlv 14. März, 13. April, 11. August, 5. Oktober, 9. November. — WAlv: 12. Mai. — SKlbr: 3. Januar, 7. Februar, 7. März, 4. April, 2. Mai, 6. Juni, 1. August, 5. September, 3. Oktober, 7. November, 5. Dezember. — Alv: jeden Montag.

### Kanton Zug:

Baar: WSchaubuden 13. November. — WWSchaubuden 14. November.  
Cham: WW 23. November. — V 24. November.  
Unterägeri: W 4. September. — WWAlv 5. September.  
Walchwil: W 10. Oktober.  
Zug: WSchaubuden 18. April, 6. Juni, 3. Oktober, 29. November. — Kirchweih (Schaubuden) 2. Oktober. — Zuchtstiermarkt des Verbandes schweiz. Braunviehzuchtgenossenschaften Anfang September.

### Kanton Bern:

Meiringen: WWAlv 12. April, 18. Mai, 21. September, 14. Oktober (Vormarkt am 13. Oktober), 26. Oktober (Vormarkt am 25. Oktober), 21. November. Die Vormärkte (V) beginnen um 10 Uhr. — WAlvS 6. Januar, 3. Februar, 3. März, 7. April, 5. Mai, 2. Juni, 1. Dezember.

**Lutteurs Überkleider** sind unübertrefflich, halten länger.

Machen auch Sie einen Versuch

Mit höflicher Empfehlung

**H. Stöckli-Zwiffig, Engelbergstr.**

## UEBER 100 JAHRE SPENGLEREI BAGGENSTOS

- *Blech- und Flachbedachungen*
- *Blitzschutzanlagen*
- *Spenglerarbeiten in galv. und Kupferblech*
- *Ventilationen, Entlüftungen*
- *Sanitäre Installationen*

Für erstklassige Ausführung garantiert und empfiehlt sich

**W. Baggenstos & Sohn, Stans**

*Spenglerei - Installationen*

Telephon 67110

*BÄCKEREI-CONDITOREI*

**H. Käslin „RÖSSLI“ Stans**

5 % Rabattmarken

*feinste Backwaren*

*Kolonialwaren*

*Weine, Tabake etc.*

64

*Wir empfehlen uns höflich für alle in unser Fach einschlagenden Arbeiten*

**Arnold Lussy & Sohn**

STANS

*mech. Schreinerei und Glaserei*

*Tel. 67151*

61

**Wollen Sie gut zu Fuß sein,** dann nur, wenn die Ursachen von Störungen an Füßen und Fehler an Schuhen behoben werden. Sichere Gewähr dafür erhalten Sie im

**Fachgeschäft für Fußorthopädie P. Lussy-Filliger, Stans, dipl. Schuhmachermeister**

*Ia. Reparaturen Fußstützen nach Maß*

26

**Kranz- und Sargmagazin, Stans** *Leichentransporte*

81

**Josef Amstutz** Totengräber Tottikonstraße Telephon 67443





*Unser Bestreben ist, Sie immer  
reell und preiswert zu bedienen!*

Mit höflicher Empfehlung

**Gepp Odermatt-Odermatt, Stans-Oberdorf**  
KOLONIALWAREN    Telephon 67416    59

## *Sanitäre Einrichtungen*

Badezimmer  
Klosett-, Pissoir-, Warmwasser- und  
Waschküchenanlagen  
sind Vertrauenssachen

Für erstklassige Ausführung garantiert und empfiehlt sich

58

Telephon 67231

**Albert Wyss, dipl. Installateur, Stans**

Für feine *Pâtisserie* und *Café*  
empfiehlt sich

**Feinbäckerei - Konditorei - Tea-Room**

66

Buochserstraße 13    Telephon 67338

**Hugo Christen, Stans**

## **A. Lussy, Stans**

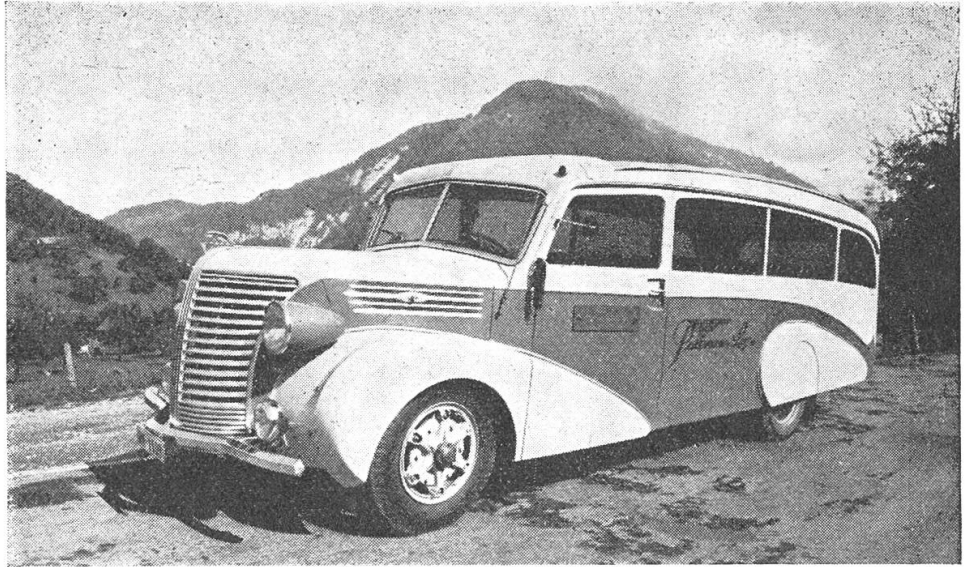
ELEKTRISCHE  
INSTALLATIONEN

Telephon 67358

Neuinstallationen  
Umänderungen  
Reparaturen  
Lieferung von Beleuchtungskörpern  
Sämtliche elektrische Apparate  
Elektrische Motoren  
Telephonrundspruch-Apparate etc.

62

*Hochzeits- und  
Gesellschafts-  
Fahrten  
Auto-Taxi  
und Transporte*



**Robert Gut-Murer, Stans**

Telephon 67181

**Futterwaren**

72

**Saatgetreide**

**Kartoffeln**

zum Einkellern

hochprozentiges

**Thomasmehl**

sowie verschiedene

**Fabrikdünger**

bestellen Sie vorteilhaft bei

**Franz Achermann, Stans**

**Futtermühle**

Telephon 67142

Sämtliche Sorten **Käse**  
in prima Qualität

5 % Zelger-Rabattmarken

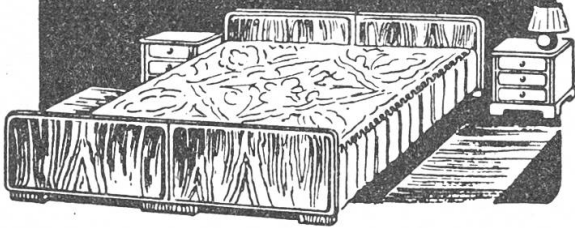
auf alle **Spezereien**

Mit höflicher Empfehlung

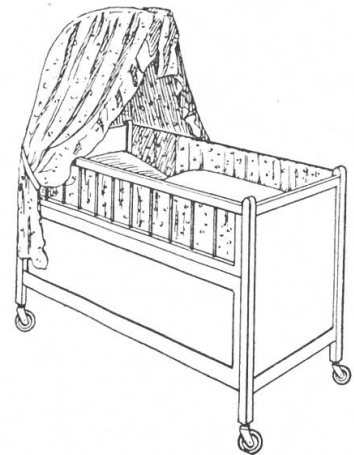
*Molkerei* **ZELGER**  
*Stans*

68

### Gute Schlafzimmer



Rollbettli  
Stubenwagen  
Spreuersäcke  
Spreuerkissen  
Woldecken  
Federdecken

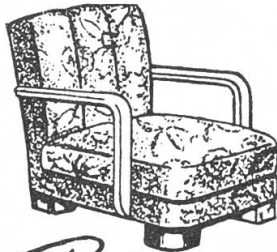


Schlafzimmer ab Lager. Wohnzimmer, Kindermöbel  
Kleinformel, Einzelmöbel, Radiotischli, Couchmöbel



Roßhaarbetten neu  
und Umarbeiten

### Besuchen Sie bitte unsere Ausstellung



*Polster*  
**Möbel**

Eigene  
Tapezierer-Werkstätte



Bettvorlagen in Wolle  
Fr. 35.—

Teppiche 200 × 300  
in Wollmoquett  
ab Fr. 255.—

Cocosläufer in großer  
Auswahl



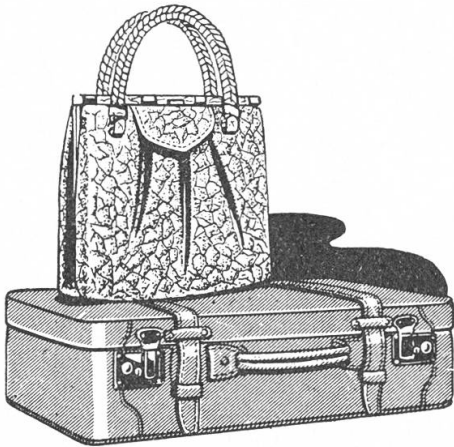
Wir verkaufen und verlegen alle  
Sorten Linoleum und Inlaid



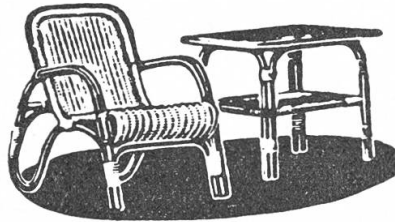
Sattlerei  
Möbelgeschäft

Telephon 67359





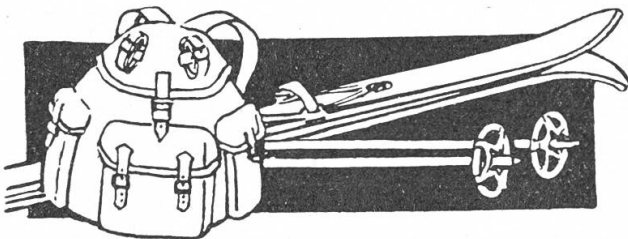
Handkoffern ab Fr. 16.80  
Taschen in jeder Preislage



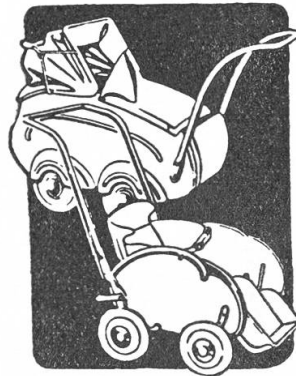
Rohr-Stühle  
Rohr-Tische  
Wäsche-Truhen



Gartenmöbel in Holz  
und Stahl  
ab Lager lieferbar

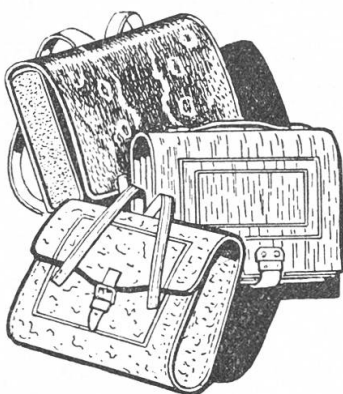


Sommer- und Wintersport-Artikel  
Ia. beste Kletter-Rucksäcke  
Ski, Stöcke, Felle, Seile, Pickel etc.



In unserer Kinderwagen-Ausstellung  
finden Sie die besten und modernsten  
Wagen in großer Auswahl

Kinderwagenneu jetzt ab Lager  
in allen Größen



Schulartikel  
Mappen in Ia. Leder  
Bubentornister  
Mädchentaschen



Sattlerei  
Möbelgeschäft

Telephon 67359

## Fir d'Leidliit z'Niini

wo isch das z'Stans  
am beste z'ha

natirlich i dr



## Wo hemmer dr Gettiwii

prima Chuchi und  
Getränk

natirlich i dr



## E gmiätliche Hok

heimelig und gfreit

natirlich i dr



## Sitzige, Besprähige

mit Liite-n-us andere  
Gmeinde-n-und

**Kommissione**

eh, natirlich i dr



Für sorgfältige und fachmännische  
Ausführung von

*Maler-* und  
*Vergolder-Arbeiten*

empfehlen sich bestens

**Xaver Stöckli Söhne, Stans**

74      Telephon      Werkstatt 6 76 35  
   Wohnung 6 72 35

## **Othmar Vokinger**

*Weinhandlung* **Stans**

Bahnhofstraße 10  
Tel. 6 71 49

38

Amtlich bewilligter Weinverkauf

Bureauorganisation  
Steuerberatung  
Inkasso



**ALFRED WAGNER**

27

Stans, Brisenstraße 4  
Telephon 6 76 54

## Behörden:

	Geburtsjahr
<b>Bundesrat</b> (Amtsperiode 1948—51)	
Dr. Enrico Celio, Post- und Eisenbahndepartement (Bundespräsident)	Ambri 1889
Ernst Kobs, Finanz- und Zolldepartement (Vizepräsident)	Seedorf (B.) 1886
Dr. Philipp Etter, Departement des Innern	Menzingen 1891
Eduard von Steiger, Justiz- und Polizeidepartement	Bern 1881
Dr. Karl Kobelt, Militärdepartement	Marbach 1891
Dr. Max Petitpierre, Politisches Departement	Neuenburg 1899
Dr. Rudolf Kubatell, Volkswirtschaftsdepartement	Villarzell 1896

### Nidwalden:

<b>Nationalrat:</b> Arnold Wagner, Stans. — <b>Ständerat:</b> Werner Christen, Wolfenschießen.	
<b>Regierungsrat</b> (Amtsperiode 1946—49)	Bohnort      Geburtsjahr
Zoller Remigi, Landammann, 1948/49, Bau- und Vermessungsamt	Stans 1891
Wymann Otto, Landesstatthalter, 1948/49, Lebensmitteldirektor, Chef der Kriegswirtschaft und Verkehrsdirektor	Bedenried 1886
<b>Odermatt Carl</b> , Landsäckelmeister	Stans 1882
<b>Gabriel Theodor</b> , Dr. jur., Justiz-, Polizei- und Sanitätsdepartement	Stans 1875
<b>Wagner Arnold</b> , Land- und Forstwirtschaftsdepartement	Stans 1890
<b>Odermatt Josef</b> , Dr. jur., Erziehungsdirektor	Buochs 1892
<b>Blättler Remigi</b> , Militärdirektion	Hergiswil 1899
<b>Blättler Werner</b> , Armen- und Vormundschafsdirektion	Wolfenschießen 1905
<b>Zraggen Ernst</b> , Chef des Steuerwesens	Hergiswil 1896
<b>Flühler Adolf</b> , Chef des Gemeindepdepartements und Fabrikwesens	Oberdorf 1894
<b>Frank Josef</b> , Amt für Maß und Gewicht	Ennetbürgen 1903
<b>Obergericht:</b> Ernst Achermann, Stans (Präsident), Paul von Moos, Hergiswil, Josef Blättler, Oberdorf, Jakob Odermatt, Stans, Alois Bläsi, Stans, Theodor Christen, Wolfenschießen, Dr. Alfred Gräni, Stans, Adolf Gander, Bedenried, Werner Odermatt, Buochs, Justin Agner, Ennetbürgen, Eduard Lussy, Stans, Arnold Durrer, Stansstad.	
<b>Kantonsgerecht:</b> Lic. jur. Wilh. Käslin, Bedenried (Präsident), Dr. J. Gander, Stans, Alois Risi, Ennetbürgen, L. Amstad, Buochs, Franz von Büren, Ennetmoos, Eduard Müller, Hergiswil, Remigi Christen, Wolfenschießen, Peter Flury, Stansstad, German Murer, Bedenried.	
<b>Landrat:</b> Odermatt Dr. J. (Präsident), Christen Remigi (Vizepräsident). <b>Stans:</b> Bucher Ed., Dr. Odermatt, Blättler L., Bläsi M., Odermatt J., Voginger W., Bünler J., Gut J., Achermann J., Amstutz M., Durrer J. <b>Ennetmoos:</b> Odermatt A., Wagner J., Amstutz J. <b>Dallentwil:</b> Niederberger J., Odermatt J., Odermatt A. <b>Stansstad:</b> Waser J., Flury B., Fneichen G., Kehrsiten, Waser Ad. <b>Oberdorf:</b> Flühler W., Achermann W., Lussi M., Lussi R., Amstutz M., Büren. <b>Buochs:</b> Meyer J., Odermatt W., Christen L., Barmettler A., Risi M., Würsch M., Frank J. <b>Ennetbürgen:</b> Mathis A., Gabriel M., Odermatt J., von Holzen J. <b>Wolfenschießen:</b> Christen R., Niederberger W., Zumbühl A., Niederberger A., Blättler L. <b>Bedenried:</b> Murer G., Amstad-Würsch J., Gander A., Amstad D., Murer J., Berlinger J. <b>Hergiswil:</b> Blättler R., Keiser W., Mathis A., Hüser J., Erni G., Blättler F., Keiser G., Siegwart S. <b>Emmetten:</b> Näpfli J., Näpfli J.	

### Obwalden:

<b>Nationalrat:</b> Dr. med. vet. G. Odermatt, Sarnen. <b>Ständerat:</b> L. v. Moos, Sachseln.	
<b>Regierungsrat:</b>	Bohnort      Geburtsjahr
Odermatt Gotthard, Dr. med. vet., Landammann, Militärdepartement und Gemeindepdepartement	Sarnen 1902
Abächerli Alois, Landesstatthalter, Staatswirtschaftsdepartement	Giswil 1895
Ettlin Anton, Departement des Vormundschafts- und Armenwesens	Kerns 1890
Amrhein Hermann, Finanzdepartement	Engelberg 1904
von Moos Ludwig, Justiz- und Polizeidepartement	Sachseln 1910
Ming Arnold, Baudepartement	Lungern 1883
<b>Obergericht:</b> Gander J., Dr. jur., Engelberg (Präsident), Vogler-von Flie J., Lungern (Vizepräsident), Vogler J., Lungern, Egger L., Kerns, Stockmann G., Dr. med., Sachseln, Schnider B., Dir., Sarnen, Imfeld Eduard, Sarnen.	
<b>Kantonsgerecht:</b> Durrer J., Dr. jur., Alpnach (Präs.), Stockmann G., Sarnen (Vizepräf.), Berchtold-Halter, Giswil, Schäli A., Flüeli, Ettlin J., Kerns, Wirz Th., Sarnen, Imfeld Th., Lungern.	
<b>Kantonrat:</b> <b>Sarnen:</b> Burch R., Wilen, Wirz W., von Whl L., Kägiswil, Riser J., Ramersberg, Ming S., Dr. jur., Imfeld J., Burch G., Schwendi, Britschgi W., Schwendi, von Whl A. <b>Kerns:</b> Röthlin A., Michel J., Melchtal, von Kob A., Windlin A., Durrer Ae. <b>Sachseln:</b> von Flie B., von Moos A., Kohrer J., Anderhalben B. <b>Alpnach:</b> Heß D., Hüser J., Heimann D., Müller J., von Azigen B. <b>Giswil:</b> Halter D., Zumbühl J., Abächerli-Eng S., Berchtold-Zumbühl S. <b>Lungern:</b> Imfeld R., Vogler S., Vogler S. <b>Engelberg:</b> Amrhein W., Hurschler B., Heß J., Dr. phil., Höchli A., Dir.	

Tuchgeschäft

**Furjer**

vorm. M. Amstad, Stans.



1868-1948

80  
Jahre  
Tuchhandel

Bekannt für Qualität  
und Preiswürdigkeit!

The logo is a circular emblem with a decorative border of leaves and berries. Inside the circle, the years '1868-1948' are at the top, '80' is in the center in a large, stylized font, 'Jahre' is below it, and 'Tuchhandel' is at the bottom. The entire emblem is set within a shield-shaped frame with decorative horizontal lines on the sides.

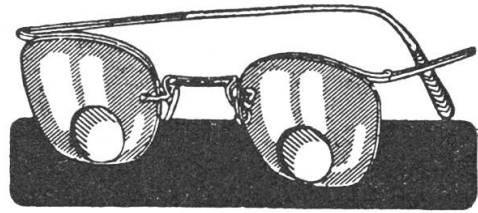
**W. Vokinger, Stans**

Telephon 672 19

das führende

**Malergeschäft**

## 2 verschiedene Brillen sind eine Plage



Kennen Sie schon die Zweistärkengläser? Sie können damit alles scharf sehen. Durch den obern Teil in die Ferne und durch den untern Teil in die Nähe. — Lassen Sie sich von mir beraten. Sie werden über die großen Vorteile dieser Gläser erfreut sein.

29

### G. Keller-Durrer, Uhrmacher, Optiker, Stans

vis-à-vis der Ersparniskasse Nidwalden

**Alle augenärztlichen Rezepte** sowie **Reparaturen** werden mit jeder Garantie sofort ausgeführt.

Telephon 67551 Wohnung 67652

# Reinigungs Niederberger

*STANS & STANSSTAD*

*Telephon 67667*

Chemische Reinigung mit modernen Anlagen.  
Reinigt sämtliche Kleider, Teppiche, Pelze, Pelzmäntel  
jeder Art.

**Günstige Preise**  
**Fachkundige Behandlung**  
**Schnelle Bedienung**

Wird auf Wunsch abgeholt

89

*Die*  
**Nidwaldner Kantonalbank**

*ist im Jahre 1879 gegründet worden*

*Die Bank steht somit im 70. Betriebsjahr*

Die Einlagen betragen rund 59 Millionen Franken  
Das verantwortliche Kapital beträgt 7,5 Millionen Franken  
Die Einlagen genießen unbedingte Staatsgarantie

Die Bank bildet einen sichern Hort für die  
Ersparnisse des Volkes und befriedigt des-  
sen Kreditbedürfnisse zu günstigen Bedin-  
gungen und in anerkannt kulanter Weise

Die Bank steht ihrer Kundschaft in allen Fragen finanzieller Natur  
gerne zu Diensten

In besonderen Fällen wende man sich an

**D I E D I R E K T I O N**



# BERNINA

## Portable

die erste Portable-Nähmaschine  
auf der ganzen Welt mit Zickzack

und **Bernina-Zickzack**

in formschönen Möbeln und großer  
Auswahl führt die

*Kantonsvertretung*

**Fr. Gabriel, Beckenried**

Telephon 68262

**Filiale Stans** jeden Donnerstag von 1 bis 6 Uhr



16 **BERNINA-PORTABLE**

Die erste Zickzack-Portable der Welt

*Sei's für Haus, Stall oder Garten,  
Der Drogist kann immer raten!*

Immer vorteilhaft in Qualität und Preis,  
fachmännische und freundliche Bedienung bei

**Karl Durrer**  
**Stans Dorfplatzdrogerie & Kolonialwaren**

Telephon 67150 Rascher Postversand 5% Rabattmarken

## Hans Bachmann

*Auto-Elektro-Service und Garage  
Renault-Vertretung*

### Stans

Spichermatt Telephone 6 76 72

empfiehlt sich für sämtliche autoelektrischen- und Garage-Arbeiten  
Eigene Batterie-Reparaturwerkstätte, Oerlikon-Batterien  
Großes Ersatzteillager, Scintilla und Bosch Produkte

33

## Josef Thalmann, Stans

Telephone 6 72 59

empfiehlt sich höflich

*Treppenbau  
Zimmerei und  
Parkettarbeiten*

57

## Frau Wwe. Baggenstos, Haushaltsgeschäft, Stans

91

empfiehlt sich höflich für sämtliche Haushaltsartikel in Blech, Aluminium,  
Email, Porzellan, Steingut, Glaswaren. 5 % Rabattmarken

## Josef Scheuber, Stans

Telephone 6 71 96

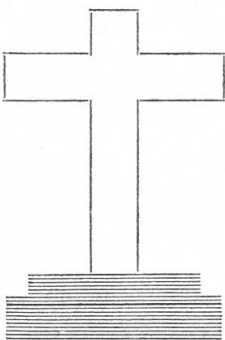
52

Das Fachgeschäft der guten Malerarbeiten bedient Sie prompt und preiswert

## Frau Baumann-Businger, Stans Neuweg 13

43

empfiehlt sich höflich zur Anfertigung von prima Endefinken



## Dominik Lussi & Söhne, Stans *alt Spital*

### *BILDHAUER-GESCHÄFT*

*Grabdenkmäler von einfacher bis zu  
feinster Ausführung*

*Renovationen Reparaturen*

92



## Post-Tarife / Schweiz

<b>Briefe</b> , Briefpapiere und Geschäftspapiere: Rp.	<b>Nachnahmen</b> (Gebühr nebst ordentlicher Beförderungstaxe): für Beträge bis 5 Fr.	Rp.
a. bis 250 g (im Umkreis von 10 km = 10 Rp.)	20	15
b. über 250 bis 1000 g ganze Schweiz	30	für Beträge über 5 bis 20 Fr.
<b>Postkarten</b> : einfache	10	dazu für je weitere 10 Fr. oder Bruchteil
doppelte (mit Antwort), Frankozwang	20	bis 100 Fr.
<b>Drucksachen</b> :		dazu für je weitere 100 Fr. oder Bruchteil
a. gewöhnliche (adressierte) bis 50 g	5	bis 1000 Fr.
über 50—250 g	10	über 1000 Fr. bis 2000 Fr.
über 250—500 g	15	3.—
über 500—1000 g	25	<b>Einzugsaufträge</b> : Tage der eingeschriebenen Briefe, dazu eine vom Absender zu entrichtende Einzugstaxe von
b. ohne Adresse, bei Mindestaufgabe von 50 Stück (z. B. Leidsirkulare)		Höchstbetrag 10,000 Fr.
bis 50 g Höchstmaß 18 : 25	3	<b>Postanweisungen</b> (Höchstbetrag 10,000 Fr.):
über 50—100 gr Höchstmaß 21 : 29,7	5	bis 20 Fr.
+ Aufgabegebühr von —.20		über 20 bis 100 Fr.
c. zur Ansicht (zusammen mit dem Hin- und Rückweg): bis 50 g	8	dazu für je weitere 100 Fr. bis 500 Fr.
über 50—250 g	15	dazu für je weitere 500 Fr. oder Bruchteil
über 250—500 g	20	davon
über 500—1000 g	30	<b>Gilzustellung</b> (Expressen), nebst ordentlicher Beförderungstaxe:
<b>Blindenschriften</b> : für je 1000 g (Höchstgew. 7 kg)	3	1. von Sendungen aller Art bis 1 kg, sowie Post- und Zahlungsanweisungen mit den Beträgen:
<b>Warenmuster</b> :		a. im Umkreis von 1½ km oder im geschlossenen Dorfgebiet
a. gewöhnliche (adressierte) bis 250 g	10	b. für jeden weitem ½ km mehr
über 250—500 g	20	2. von Sendungen aller Art über 1 kg:
b. ohne Adresse bis 50 g	5	a. im Umkreis von 1½ km usw.
über 50 g: wie unter a hievor		b. für jeden ½ km mehr
<b>Einschreibung</b> für alle Sendungen hievor	20	<b>Telephon-Gesprächstagen</b> :
<b>Pakete</b> (Stücksendungen):		im Ortsverkehr für jedes Gespräch
a. bis 250 g	30	Ferngespräch zur Tageszeit für je 3 Minuten
b. über 250 g bis 1 kg	40	oder Bruchteil: bei Entfernungen:
c. über 1 bis 2½ kg	60	bis ca. 10 km
d. über 2½ bis 5 kg	90	von ca. 10—20 km
e. über 5 bis 7½ kg	120	von ca. 20—50 km
f. über 7½ bis 10 kg	150	von ca. 50—100 km
g. über 10 bis 15 kg	200	über 100 km
h. über 15 bis 50 kg je nach der Entfernung Auskunft am Postschalter.		Zuschlag für jede Gesprächseinheit bei Benutzung einer öffentlichen Sprechstation:
<b>Wertsendungen</b> (Wertangabe unbeschränkt) nebst vorstehender Stücktaxe:		im Ortsverkehr und bis auf 10 km per 3 Minuten
a. für Wertangaben bis 300 Fr.	20	im übrigen Verkehr
b. für Wertangaben über 300 bis 500 Fr.	30	<b>Telegramm-Taxe</b> :
dazu für je weitere 500 Fr. oder Bruchteil	10	Bis 15 Worte
Höchstbetrag Fr. 2000.—		jedes weitere Wort

## Post-Tarife / Ausland

<b>Briefe</b> , bis 20 g	40	<b>Einschreibung</b> aller vorgenannten Sendungen (einschließlich Empfangsschein)	40
für je weitere 20 g	25	<b>Wertbriefe</b> , gewöhnliche Briefstaxe + Einschreibtaxe	40
<b>Postkarten</b> , einfache	25	Werttaxe für je 300 Fr.	50
doppelte mit bezahlter Antwort	50	<b>Antwortscheine</b> , Verkauf durch die Poststellen, das Stück	50
<b>Geschäftspapiere</b> , für je 50 g	10	der Umtausch ausländischer erfolgt durch die Poststellen gegen Frankomarken im Werte von 40 Rp. Umtauschfrist unbeschränkt.	
Mindesttaxe	40	<b>Gilzustellung</b> (vom Absender zu entrichten):	
<b>Drucksachen</b> , für je 50 g	10	a. für Briefpostsendungen	80
<b>Blindenschriften</b> , für je 1000 g	3	b. für Pakete	110
<b>Warenmuster</b> , für je 50 g	10		
Mindesttaxe	20		
<b>Päckchen</b> , für je 50 g	15		
Mindesttaxe	75		

## Spezialitäten

Herrlich duftender **Kaffee**  
aus der eigenen Rösterei

**Alle Lebensmittel**  
in feinen Qualitäten

**Weine und Spirituosen**  
garantiert naturrein

**Rauchwaren**  
in großer Auswahl für alle  
Ansprüche

5 % Rabattmarken  
Für größere Bezüge  
Spezialpreise!

*Kolonialwaren / Kaffeerösterei / Rauchwaren*

Jetzt in der Krone am Dorfplatz! Alles neu, praktisch und hygienisch eingerichtet, aber mit dem alten freundschaftlichen Geist der Dienstleistung.

44



## Wissen Sie schon

daß ich meine Artikel mit mehr als 100 Schweizergeschäften gemeinsam einkaufe? — Dies ermöglicht es mir von den Lieferanten einwandfreie Qualität zu günstigen Preisen zu erlangen. Profitieren auch Sie von diesem Vorteil und lassen Sie sich beim Einkauf von

**Stoffen**  
**Wäsche**  
**Mercerie- und Wollwaren**

im alten Fachgeschäft beraten.



**Ernst Achermann** *Stans*

Das vorteilhafte Tuchgeschäft seit 1853

## *Auch Sie wollen Freude bereiten*

das können Sie sehr gut, wenn Sie Ihren Angehörigen oder Bekannten die beliebten „Stanser Strangenkräppli“ aus der altbekannten Kreuzbäckerei nach Hause bringen oder zukommen lassen. — Natürlich bedienen wir Sie auch recht gerne mit andern feinen Backwaren.

### **Feinbäckerei B. Christen-Wymann, Stans**

z. Kreuz Telephon 67464 Engelbergstraße 6



Vorteilhaft sind Holz und Kohlen stets bei **Josef Gut** zu holen. Er führt schnell den Auftrag aus bringt auch portofrei ins Haus. Anthrazit und Buchenscheiter, Stauden, Briketts und so weiter, heizen ausgezeichnet gut, wenn sie liefert **Josef Gut**.

### **Holz- und Kohlenhandlung, Stans**

Engelbergstraße 40 Telephon 67375

# **Bolliger**

Kolonialwaren  
Obst  
Gemüse

**Stans** Telephon 67152