

Zeitschrift: Nidwaldner Kalender
Herausgeber: Nidwaldner Kalender
Band: 95 (1954)

Rubrik: So spät nu Rueh

Nutzungsbedingungen

Die ETH-Bibliothek ist die Anbieterin der digitalisierten Zeitschriften. Sie besitzt keine Urheberrechte an den Zeitschriften und ist nicht verantwortlich für deren Inhalte. Die Rechte liegen in der Regel bei den Herausgebern beziehungsweise den externen Rechteinhabern. [Siehe Rechtliche Hinweise.](#)

Conditions d'utilisation

L'ETH Library est le fournisseur des revues numérisées. Elle ne détient aucun droit d'auteur sur les revues et n'est pas responsable de leur contenu. En règle générale, les droits sont détenus par les éditeurs ou les détenteurs de droits externes. [Voir Informations légales.](#)

Terms of use

The ETH Library is the provider of the digitised journals. It does not own any copyrights to the journals and is not responsible for their content. The rights usually lie with the publishers or the external rights holders. [See Legal notice.](#)

Download PDF: 15.03.2025

ETH-Bibliothek Zürich, E-Periodica, <https://www.e-periodica.ch>

So spät nu Ruch

Im Huisli vorum Buechewald
schiind d'Sunne fest i d'Schiibe,
will luege n-eb diä Beide bald
wend uiffstah oder bliibe.

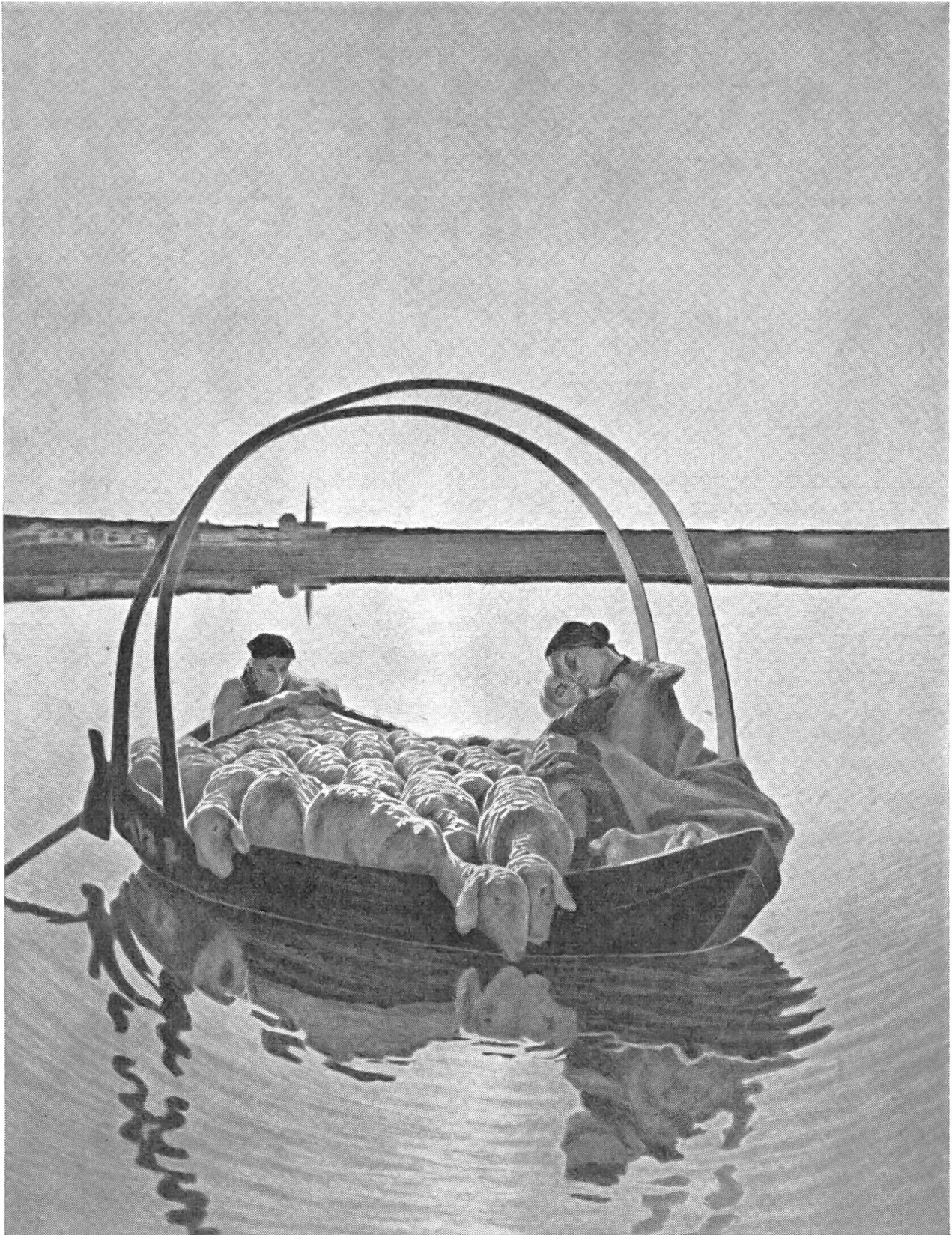
Nei chemid doch und luegid ai!
E niije Tag isch fire cho.
I allne Farbe bliht dr Tai.
Der Fint und d'Amsle pfiiffid scho.

Im Huisli sind nu d'Vorhäng fiir.
Was tiänd diä Beide triibe?
Das isch, bigoscht nu, s'erst Mal hiir,
as diä wend ligge bliibe.

Nei chemid doch und luegid ai!
Scheenwätter-Wolke fahrid fiin,
vo Bärz zu Bärz dur s'Himmelblat,
und gänd e wunderbare Schiin.

Im Huisli bliibid d'Vorhäng zue,
und alls isch miisli stille.
Warum isch hit so spät nu Ruch?
Was gschehd, um s'Himmels Wille?

Nei chemid doch und luegid gschwind!
Dett hinder fiinem Spitzesaim,
im Zaindli, liid es härzigs Ehind
und spinnd si allererste Traim.



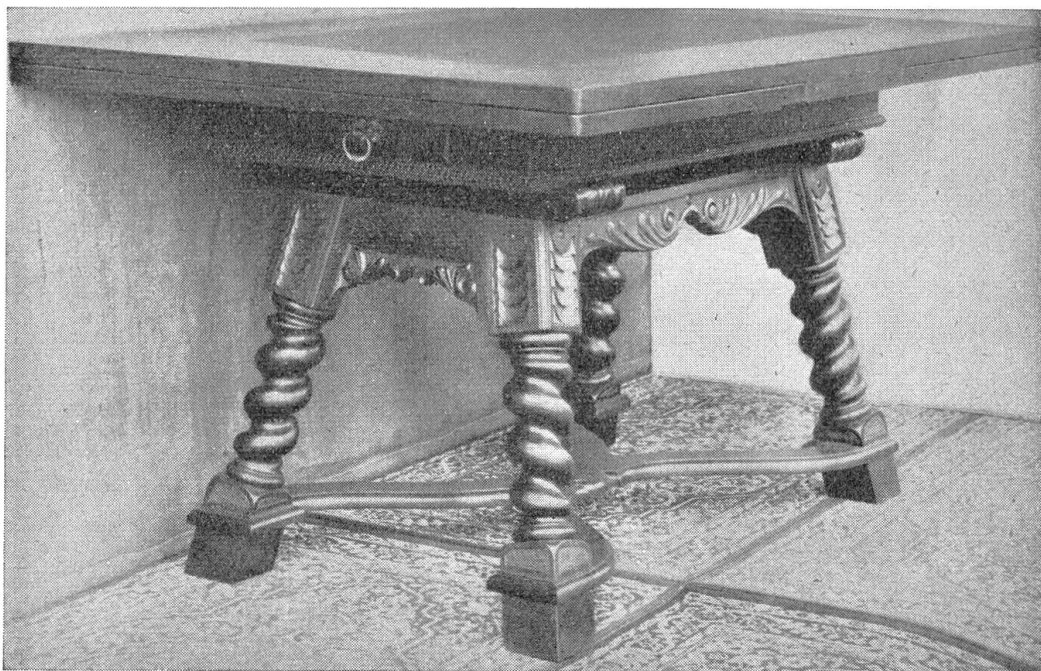
Abendliche Heimfahrt von der Weide
Nach einem Gemälde von Giovanni Segantini

Gottfr. Fischers Wwe.

Beckenried

KUNSTMÖBEL-FABRIK

Telephon 84 52 17



Großes Lager antiker Möbel
Erfahrene Facharbeiter für sorgfältige
Reparaturen

46

Kaufe auch stets besonders urschweizerische antike Möbel

Oskar Achermann jun., Stans

13

Gemüse und Gartenbau empfiehlt sich höflich Tel. 84 12 50

Endefinken mit Filzsohlen

seit Generationen bewährt als bestes Mittel gegen kalte Füße

29

Frau Flury-Martinelli, Dorfplatz 10 **Stans** Tel. 84 14 94