

Zeitschrift: Nidwaldner Kalender
Herausgeber: Nidwaldner Kalender
Band: 128 (1987)

Rubrik: Nidwaldner Bueb

Nutzungsbedingungen

Die ETH-Bibliothek ist die Anbieterin der digitalisierten Zeitschriften. Sie besitzt keine Urheberrechte an den Zeitschriften und ist nicht verantwortlich für deren Inhalte. Die Rechte liegen in der Regel bei den Herausgebern beziehungsweise den externen Rechteinhabern. [Siehe Rechtliche Hinweise.](#)

Conditions d'utilisation

L'ETH Library est le fournisseur des revues numérisées. Elle ne détient aucun droit d'auteur sur les revues et n'est pas responsable de leur contenu. En règle générale, les droits sont détenus par les éditeurs ou les détenteurs de droits externes. [Voir Informations légales.](#)

Terms of use

The ETH Library is the provider of the digitised journals. It does not own any copyrights to the journals and is not responsible for their content. The rights usually lie with the publishers or the external rights holders. [See Legal notice.](#)

Download PDF: 26.11.2024

ETH-Bibliothek Zürich, E-Periodica, <https://www.e-periodica.ch>

Nidwaldner Bueb

Ich bi-n-e chliine Hosema
graduif, d'Bei usenand
stah-n-ich mitts im Nidwaldnerland
und luege jede fister a,
wo's usse-n-ine land.

Mich heds bim Schlittle-n-uberriährd
tätsch a-n-e Muire-n-a.
Etz stah-n-ich wider ganze da,
mim Grind voruis ha-n-ich probiärd
wiä vill er mag ertha.

Und einsich will ich grosse sii,
fir s'Vaterland Soldat.
Starch wiä-n-e Stiär und zäh wiä Draht,
wo jeder Ziit und zvorderst dri
so wiä-n-e Muire stahd.

Ich will ai einisch Vater sii
und will e Tschupple Chind.
Und wiä's miänd sii, das säg isch gschwind
ufs Haar wiä-n-ich ai eine bi,
wiä miär Nidwaldner sind.

J. v. M.

Nidwaldner Bueb

Josef von Matt / H. J. Leuthold



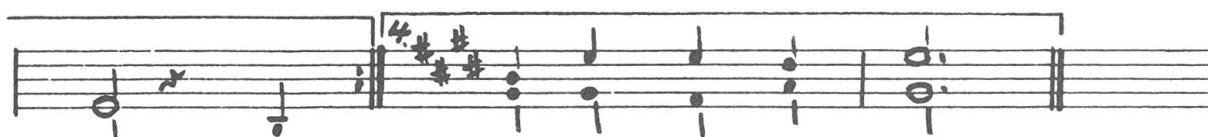
1. Ich bi - n - e chlii - ne Ho - se - ma grad uif d'Bei u - se-
heds bim Schlitt-le u - ber-riähd tätsch a - n - e Mui-re
ei - nisch will ich gros-se sii, fir's Va-ter-land Sol-
will ai ei - nisch Va - ter sii und will e Tschupp-le



land stahn ich mitts im Nid - wald - ner - land und lue - ge je - de
aa. Etz stahn ich wie-der gan - ze da. Mim Grind voruis han
dat. Starch wiä ne Stier und zäch wiä Draht wo je - der-ziit'und
Chind.Und wiäs miänd sii, das säg ich gschwind, ufs Haar wiä iich ai



fii - ster aa wo's us - se-n-i - ne land, wo's us - se - n - i-ne
iich probiähd wiä vill er mag er-thaa, wiä vill er mag er-
z'vor-derst dri so wiä - ne Mui - re stahd, so wiä ne Mui - re
ei - ne bi wiä miär Nid-wald-ner sind, wiä



land. 2. Mich
tha. 3. Und
stahd. 4. Ich miär Nid - wald - ner sind.