

**Zeitschrift:** Neujahrsblatt / hrsg. von der Naturforschenden Gesellschaft Schaffhausen auf das Jahr ...

**Herausgeber:** Naturforschende Gesellschaft Schaffhausen

**Band:** 3 (1951)

**Artikel:** Über Quellen, Grundwasserläufe und Wasserversorgung im Kanton Schaffhausen

**Autor:** Hübscher, Jakob

**Anhang:** Beilage

**DOI:** <https://doi.org/10.5169/seals-584769>

### **Nutzungsbedingungen**

Die ETH-Bibliothek ist die Anbieterin der digitalisierten Zeitschriften. Sie besitzt keine Urheberrechte an den Zeitschriften und ist nicht verantwortlich für deren Inhalte. Die Rechte liegen in der Regel bei den Herausgebern beziehungsweise den externen Rechteinhabern. [Siehe Rechtliche Hinweise.](#)

### **Conditions d'utilisation**

L'ETH Library est le fournisseur des revues numérisées. Elle ne détient aucun droit d'auteur sur les revues et n'est pas responsable de leur contenu. En règle générale, les droits sont détenus par les éditeurs ou les détenteurs de droits externes. [Voir Informations légales.](#)

### **Terms of use**

The ETH Library is the provider of the digitised journals. It does not own any copyrights to the journals and is not responsible for their content. The rights usually lie with the publishers or the external rights holders. [See Legal notice.](#)

**Download PDF:** 18.02.2025

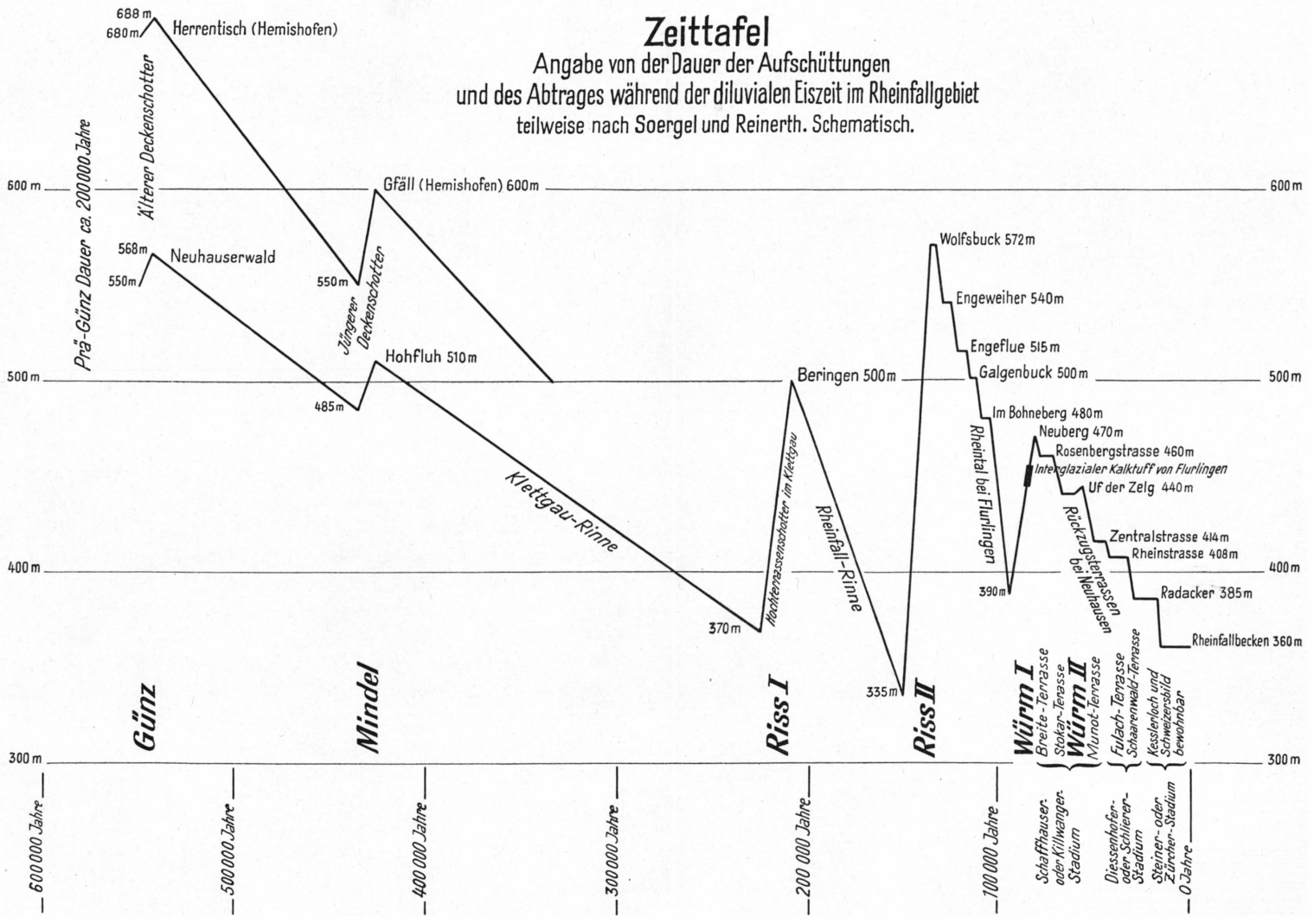
**ETH-Bibliothek Zürich, E-Periodica, <https://www.e-periodica.ch>**

## Beilage 1

Adressen  
Adressen  
Adressen

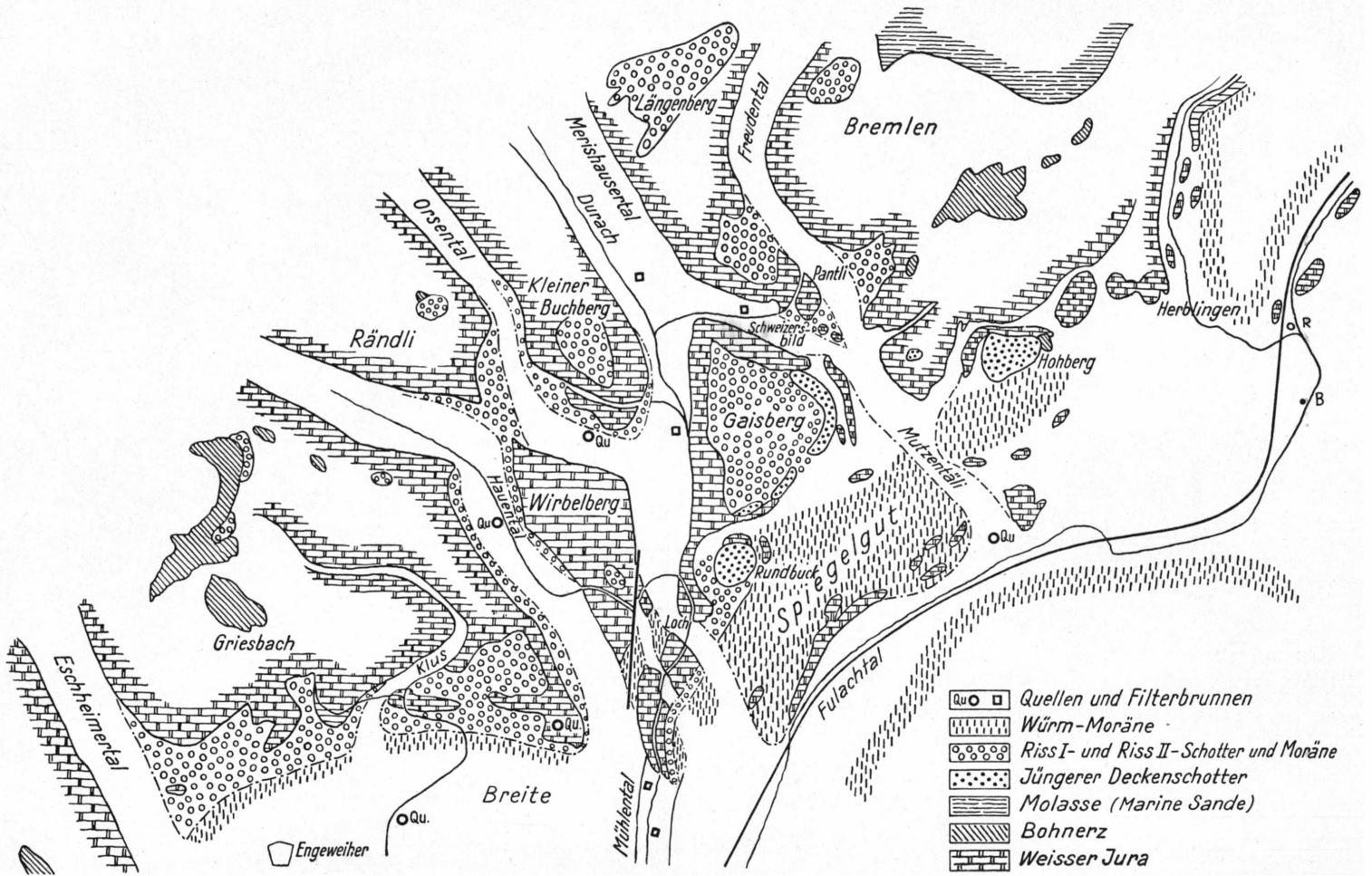
# Zeittafel

Angabe von der Dauer der Aufschüttungen  
 und des Abtrages während der diluvialen Eiszeit im Rheinflallgebiet  
 teilweise nach Soergel und Reinerth. Schematisch.



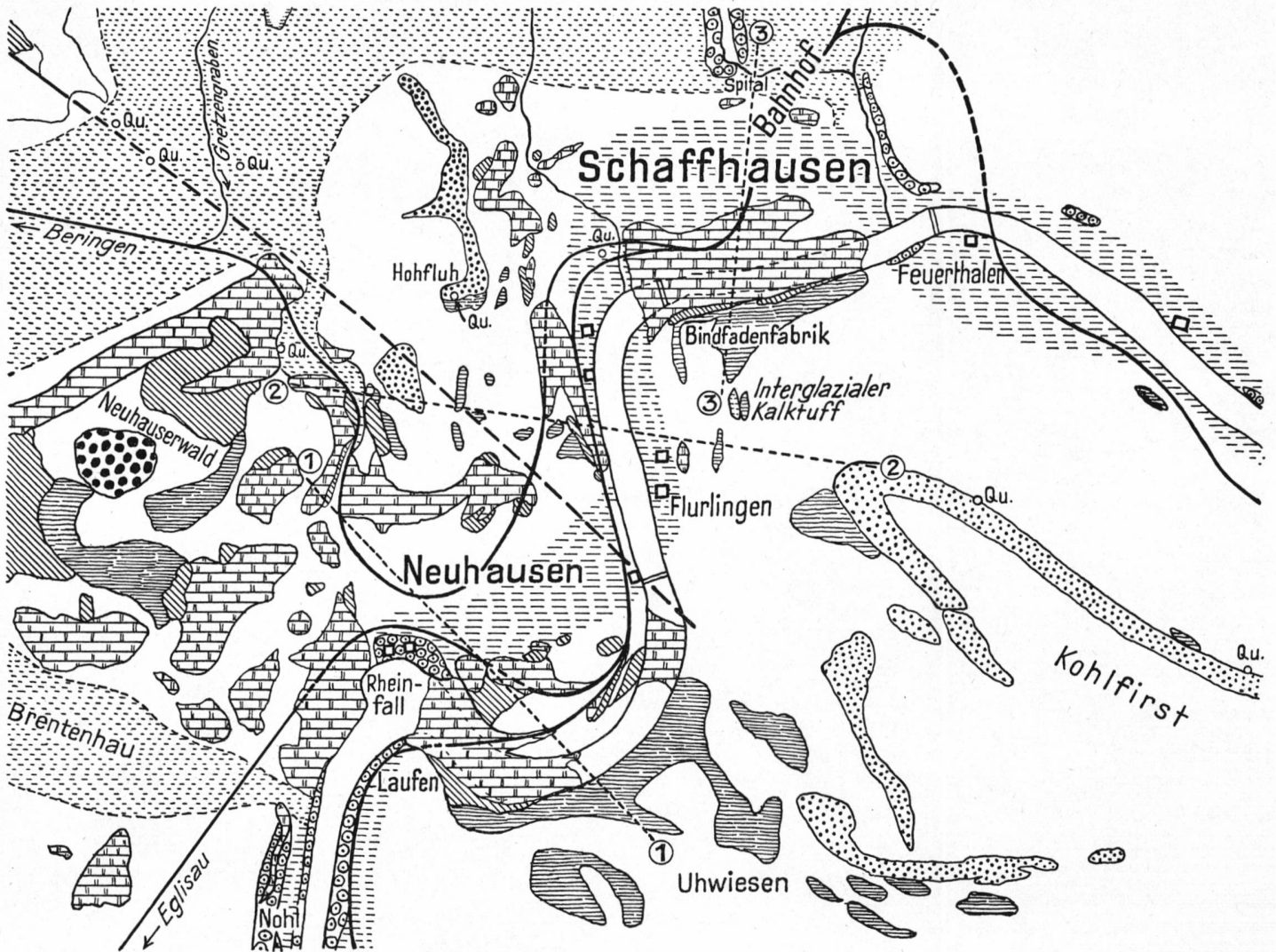
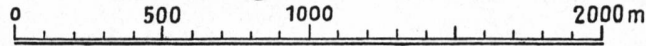


## Glaziale Erosionstäler nördlich Schaffhausen



**Beilage 3**

# Kärtchen zur Geologie des Rheinfallgebietes



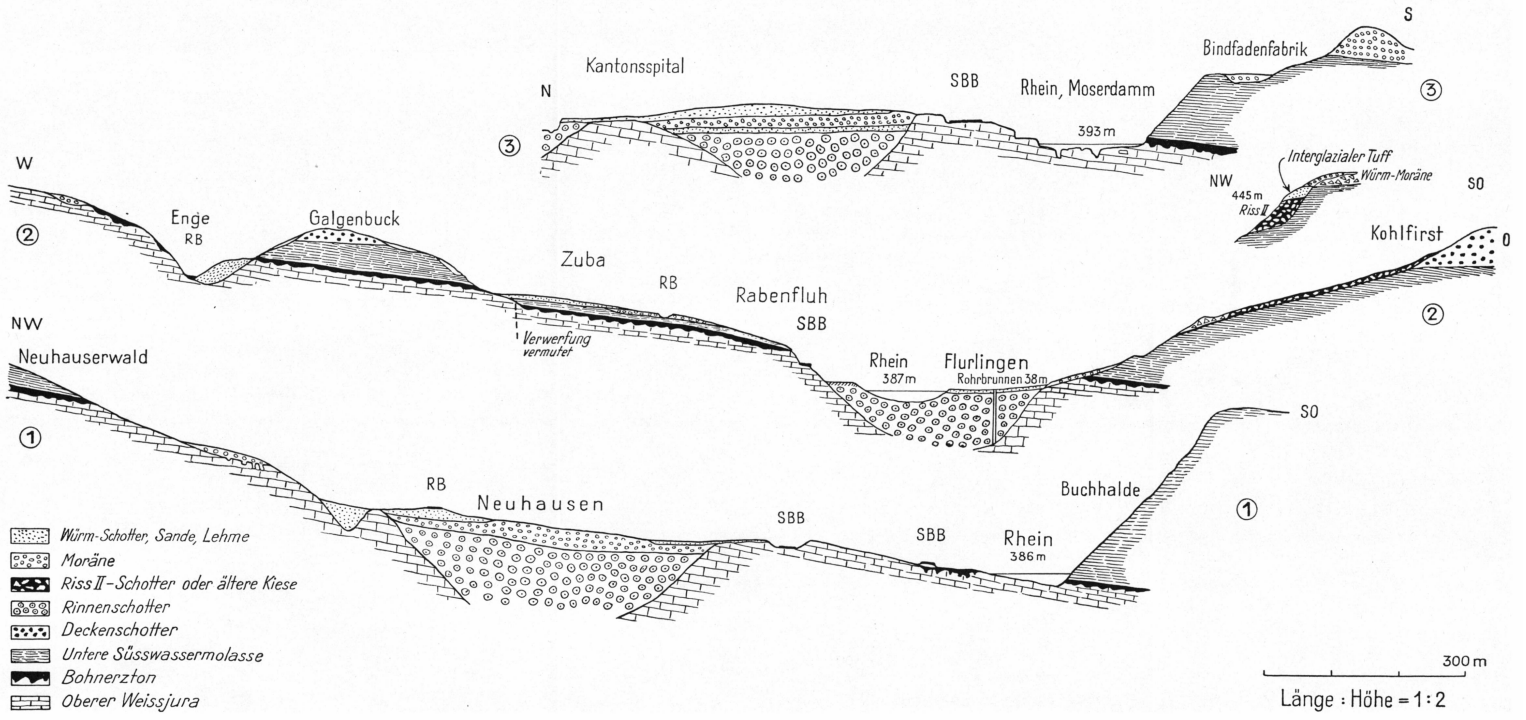
- |       |                                       |  |   |
|-------|---------------------------------------|--|---|
| ①---① | Profile                               |  | Rinnen der Mindel-Riss-Interglazialzeit |
|       | Verwerfung<br>vermutet                |  | Jüngerer Deckenschotter                 |
| o Qu. | Quellen                               |  | Älterer Deckenschotter                  |
|       | Rohrbrunnen und gefasste Quellen      |  | Molasse                                 |
|       | Rinnen der Riss-Würm-Interglazialzeit |  | Bohnerzton                              |
|       | Rinnenschotter                        |  | Malm                                    |

**Beilage 4**



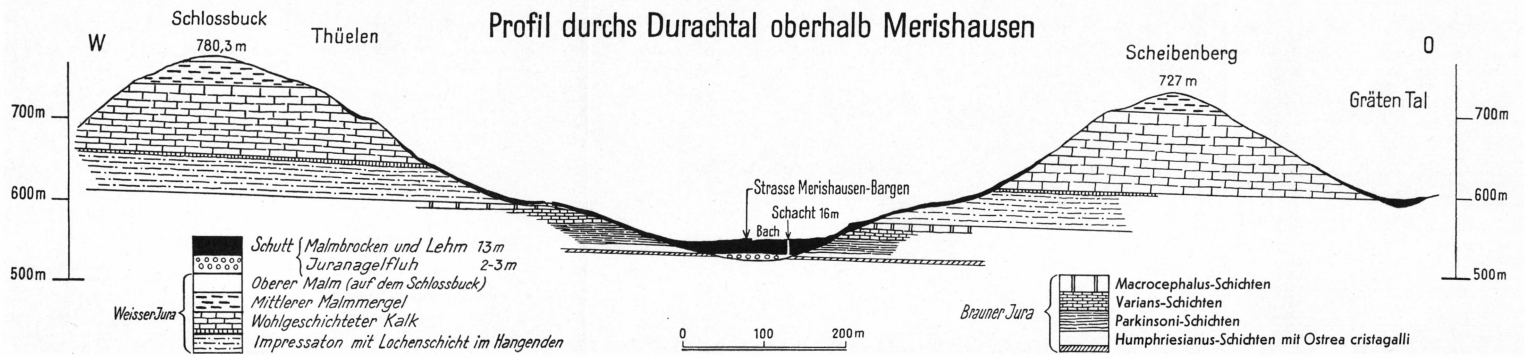
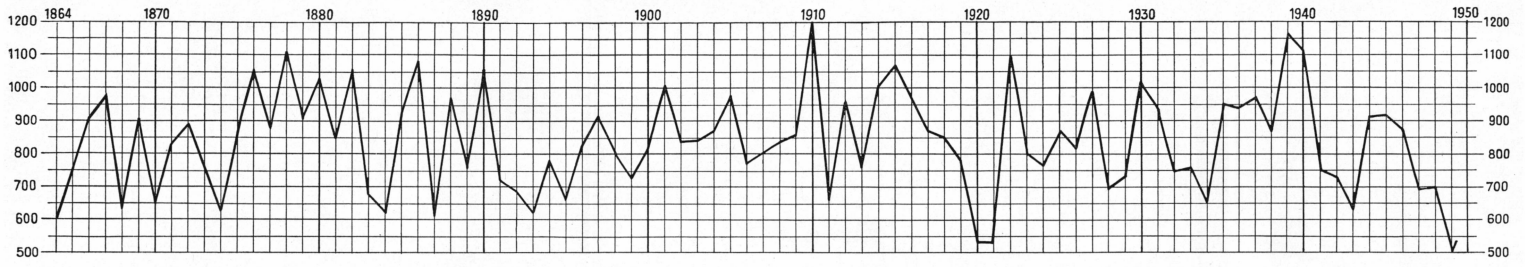


# Profile zwischen Schaffhausen und Rheinfall

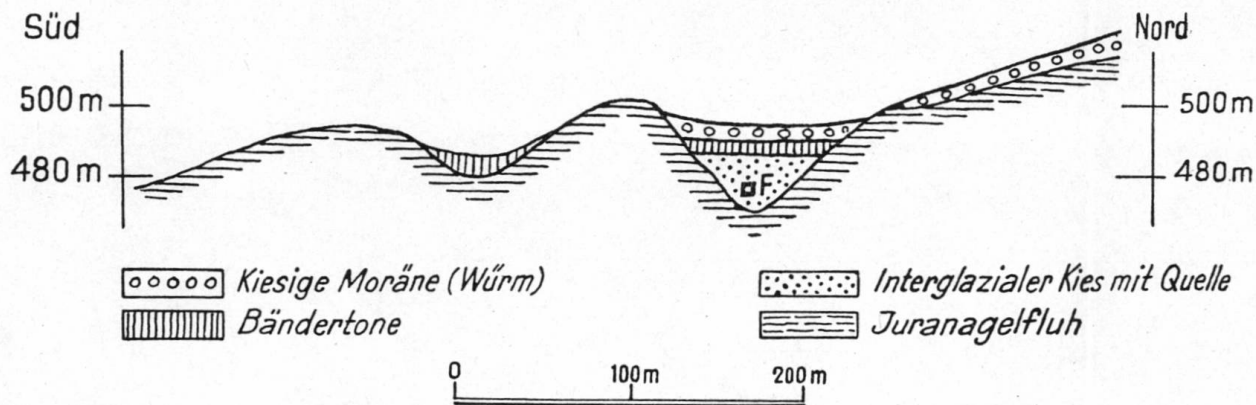


**Beilage 5**

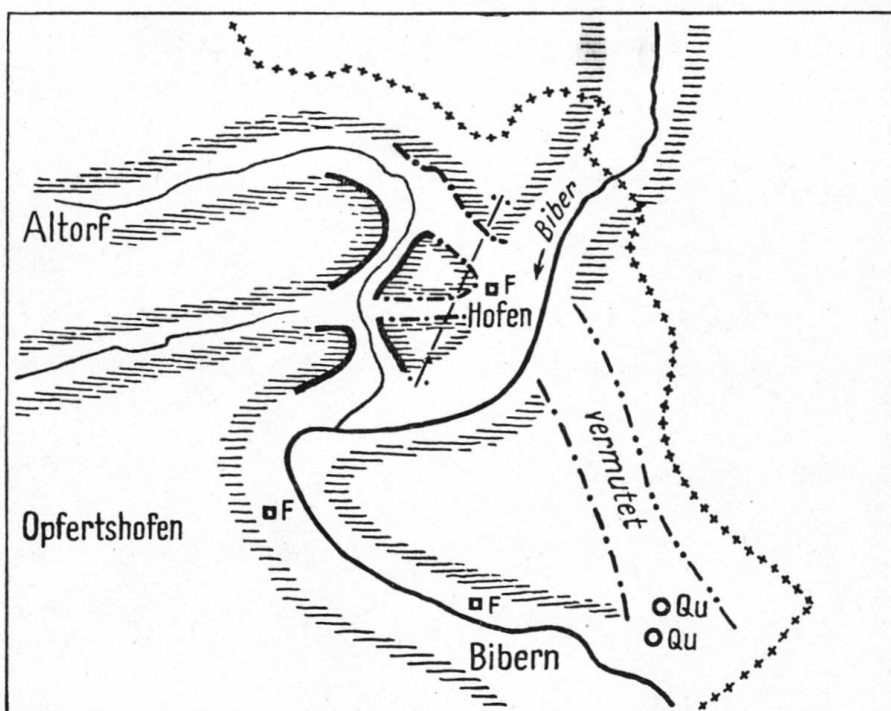
### Niederschläge in mm nach den Beobachtungen der meteorologischen Station in Lohn von 1864-1949



Beilage 6



### Profil und Kärtchen zur Grundwasserfassung von Hofen



- |                    |                  |                                   |
|--------------------|------------------|-----------------------------------|
| +++++ Landesgrenze | □F Filterbrunnen | - · - · - Interglaziale Talstücke |
| ≡≡≡ Juranagelfluh  | ○Qu Quelle       | - - - - - vermutet                |
|                    |                  | — — — — — Epigenetische Talstücke |