

**Zeitschrift:** Orion : Zeitschrift der Schweizerischen Astronomischen Gesellschaft  
**Herausgeber:** Schweizerische Astronomische Gesellschaft  
**Band:** - (1960)  
**Heft:** 68

**Rubrik:** Comète Burnham (1959 k)

### **Nutzungsbedingungen**

Die ETH-Bibliothek ist die Anbieterin der digitalisierten Zeitschriften. Sie besitzt keine Urheberrechte an den Zeitschriften und ist nicht verantwortlich für deren Inhalte. Die Rechte liegen in der Regel bei den Herausgebern beziehungsweise den externen Rechteinhabern. [Siehe Rechtliche Hinweise.](#)

### **Conditions d'utilisation**

L'ETH Library est le fournisseur des revues numérisées. Elle ne détient aucun droit d'auteur sur les revues et n'est pas responsable de leur contenu. En règle générale, les droits sont détenus par les éditeurs ou les détenteurs de droits externes. [Voir Informations légales.](#)

### **Terms of use**

The ETH Library is the provider of the digitised journals. It does not own any copyrights to the journals and is not responsible for their content. The rights usually lie with the publishers or the external rights holders. [See Legal notice.](#)

**Download PDF:** 26.11.2024

**ETH-Bibliothek Zürich, E-Periodica, <https://www.e-periodica.ch>**

## NORDLICHTTÄTIGKEIT IM APRIL 1960

In der Nacht vom 2. auf den 3. April 1960 war schon zur Zeit, als die Mondsichel noch über dem Horizont stand, ein deutlicher Nordlichtschein sichtbar. Nach Monduntergang wurde er sehr auffällig. Er beherrschte den ganzen Nordhimmel und reichte auf halbe Zenithöhe. Die normale Nachtdunkelheit wurde etwas erhellt, wie beim Maximum des sommerlichen Nachtscheins.

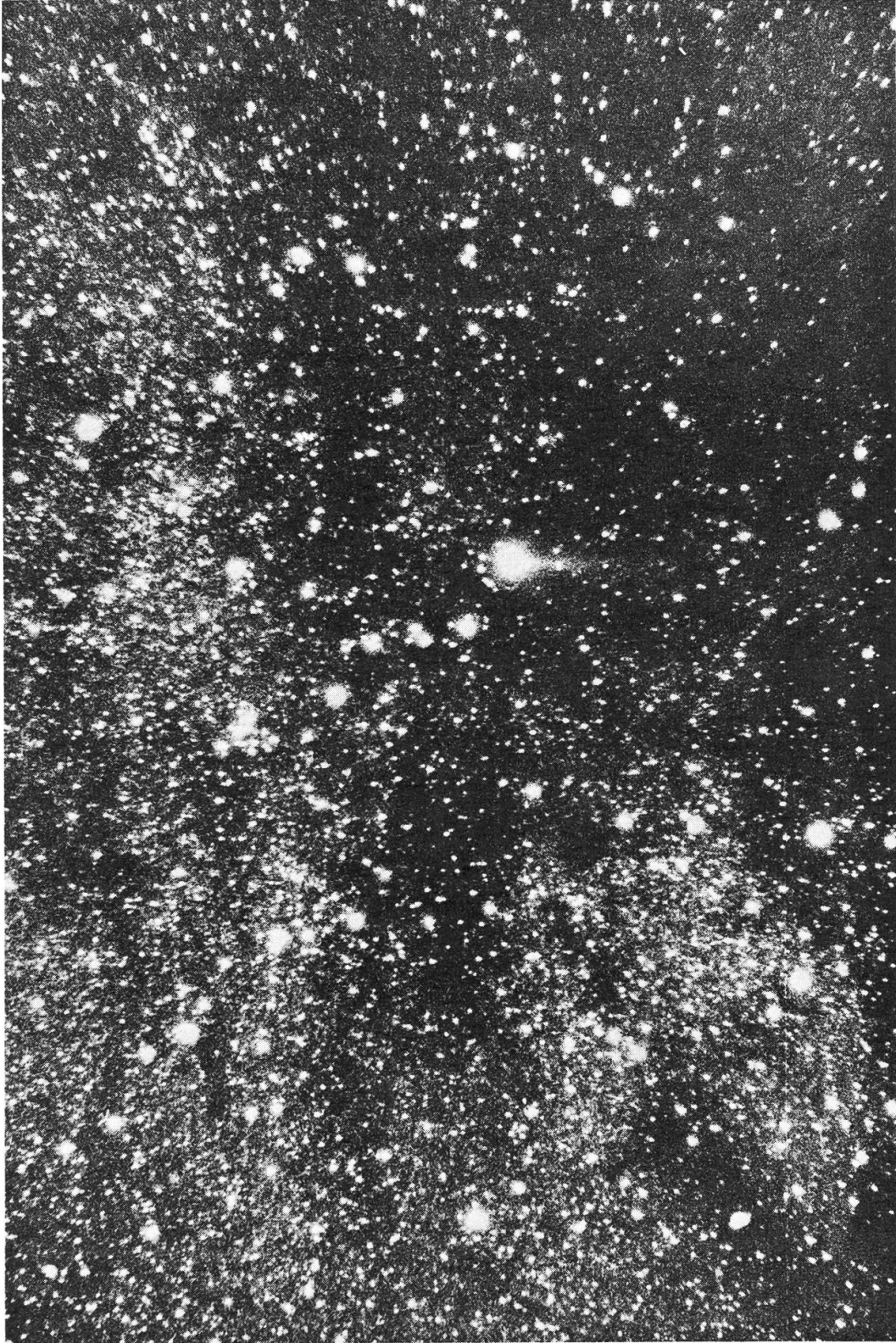
Nach Zeitungsberichten fand in den Morgenstunden des 31. März eine starke Sonneneruption statt, und eine folgende Nordlichtauslösung wurde erwartet. Von London kam die Meldung, dass am 1. April morgens eine sehr starke Störung der Kurzwellen-Radioverbindungen eintrat. Ähnliche Meldungen kamen von Moskau, Peking, Singapore und anderen Stationen. Auch die Verbindungen mit Nord- und Südamerika wurden gestört. Ein grosser Fleckenherd näherte sich anfangs April dem Westrand der Sonne. Es ist anzunehmen, dass dieser die Nordlichtauslösung unterstützt hat.

*F. Schmid, Oberhelfenswil*

## COMÈTE BURNHAM (1959 k)

Monsieur Phildius de La Tour-de-Peilz nous envoie la belle photographie ci-après de cette comète, prise le 26 avril 1960 à 3 heures du matin. Sur l'original, la queue est visible jusqu'au bord droit de l'image.

Cette comète a été découverte par Burnham à l'Observatoire Flagstaff le 30 décembre 1959, comme objet de 11<sup>ème</sup> grandeur. Elle a atteint, suivant les calculs de Marsden, son périhélie vers le 20 mars (distance au Soleil : 0,503 U.A.). Son plus grand rapprochement avec la Terre a eu lieu à la fin avril (à 0,205 U.A.), moment où elle atteignait la troisième grandeur environ.



Comète Burnham (1959 k). Objectif de projection F = 15 cm, 1 : 3, sur Praktina, pose 2 minutes sur Agfa Record (32 DIN.).