

Zeitschrift: Parkinson : das Magazin von Parkinson Schweiz = le magazine de Parkinson Suisse = la rivista di Parkinson Svizzera

Herausgeber: Parkinson Schweiz

Band: - (1993)

Heft: 32: Aktive Transplantationsforschung = La transplantation : une recherche intensive

Werbung

Nutzungsbedingungen

Die ETH-Bibliothek ist die Anbieterin der digitalisierten Zeitschriften. Sie besitzt keine Urheberrechte an den Zeitschriften und ist nicht verantwortlich für deren Inhalte. Die Rechte liegen in der Regel bei den Herausgebern beziehungsweise den externen Rechteinhabern. [Siehe Rechtliche Hinweise.](#)

Conditions d'utilisation

L'ETH Library est le fournisseur des revues numérisées. Elle ne détient aucun droit d'auteur sur les revues et n'est pas responsable de leur contenu. En règle générale, les droits sont détenus par les éditeurs ou les détenteurs de droits externes. [Voir Informations légales.](#)

Terms of use

The ETH Library is the provider of the digitised journals. It does not own any copyrights to the journals and is not responsible for their content. The rights usually lie with the publishers or the external rights holders. [See Legal notice.](#)

Download PDF: 14.03.2025

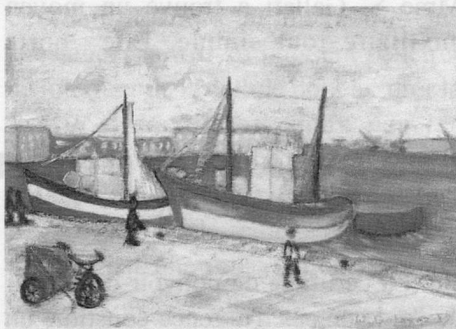
ETH-Bibliothek Zürich, E-Periodica, <https://www.e-periodica.ch>

Unsere Karten - ideal für Weihnachts- und Neujahrsgrüsse

Werner Guthertz, (Basel), Parkinsonpatient



911 Doppelkarte Format 14,8 x 21 cm



912 Doppelkarte Format 14,8 x 21 cm



913 Doppelkarte Format 14,8 x 21 cm

Hedwig Neri (Embrach und Cureglia), Keramikerin, Plastikerin und Malerin, Parkinsonpatientin



914 21 x 10,5 cm



915 21 x 10,5 cm



916 21 x 10,5 cm

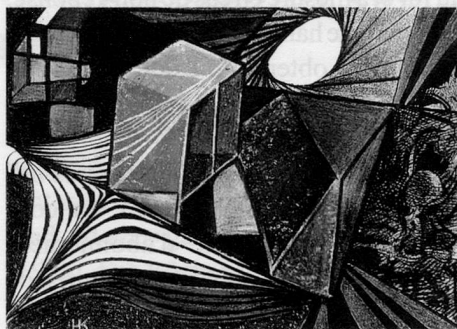


917 21 x 10,5 cm

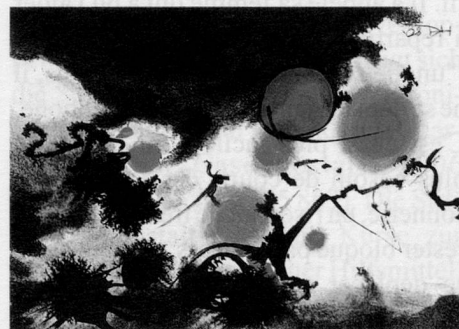
Hugo Kükelhaus (1900-1984), Maler, Grafiker und Bildhauer



901 Doppelkarte Format 14,8 x 21 cm



902 Doppelkarte Format 14,8 x 21 cm



903 Doppelkarte Format 14,8 x 21 cm

Ich bestelle/ je commande/ ordino:

Nr. 901 ____ Ex.
 Nr. 902 ____ Ex.
 Nr. 903 ____ Ex.
 Nr. 911 ____ Ex.
 Nr. 912 ____ Ex.
 Nr. 913 ____ Ex.
 Nr. 914 ____ Ex.
 Nr. 915 ____ Ex.
 Nr. 916 ____ Ex.
 Nr. 917 ____ Ex.

Preis/prix/prezzo: 3.-- Fr./Karte/carte/carta

Set à 10 Karten/cartes/carte: _____
 (Fr. 28.-- + Fr. 2.-- Porto und Verpackung/
 port et emballage/ porto e imballaggio)

Couverts sind im Preis inbegriffen/
 enveloppes y compris/buste comprese

Name, Vorname: _____
 Nom, prénom: _____
 Name, cognome: _____
 Strasse: _____
 rue: _____
 Via: _____
 PLZ, Ort: _____
 CP, lieu: _____
 CAP, località: _____